

ジモト企業の魅力

知るチャンスは今!

進学予定の高校生対象

# 企業訪問ツアー 2025

参加費  
無料

各コース10人まで  
(応募多数の場合抽選)

開催日時

製造業コース  
8/5(火)

場所

あわら市役所  
203会議室  
〒919-0692  
福井県あわら市市姫3丁目1-1

情報通信業コース

製造業コース

場所

8/7(木)・8/8(金)

AOSSA会議室501  
〒910-0858  
福井県福井市手寄1丁目4-1

各日午前1社/午後2社へ訪問予定 [9:30集合、17:00頃終了]

申込み締切り 7/9 (水)まで

以下の企業のほか、参加者の希望する企業を追加して、各コース3社の企業を訪問します。

【製造業】○(株)エイチアンドエフ(プレス機械等製造・販売)  
(あわら市) ○福井鋌螺(株)(精密鍛造パーツ等製造・販売)

【情報通信業】○共同コンピュータ(株)(システム設計・開発・保守)  
(福井市) ○福井放送(株)(民間放送)

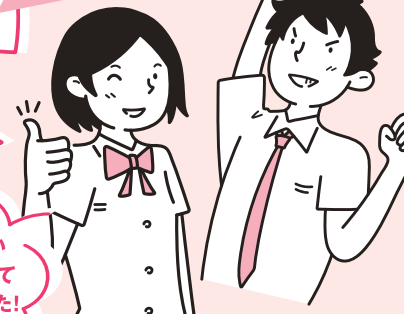
【製造業】○(株)田中化学研究所(二次電池用材料開発・製造)  
(福井市) ○福井キャノンマテリアル(株)(高機能性材料製造)

地元で活躍できる  
可能性を感じた!

参加した高校生の声

福井にもこんな  
企業があるんだ!

普段は行けない  
ところを見られて  
貴重な経験ができた!



こちらから

好きなコースを  
お申込みください!

主催 福井市

協力 ふくい嶺北連携中枢都市圏市町

問合せ先 福井市商工労働部商工労政課  
福井市手寄1丁目4番1号 AOSSA5F  
TEL.0776-20-5325 FAX.0776-20-5323  
E-mail.syoukou@city.fukui.lg.jp

企業の詳細は裏面をご覧ください

# 訪問企業の紹介

## 製造業

### (株)エイチアンドエフ



エイチアンドエフは、大型プレス機械の開発・設計・製造を行う総合プレス機械メーカーです。主に自動車関連企業へ納入しており、自動車のボディなどの成形に活用されています。ぜひ見学にお越しください。



### 福井鋌螺(株)

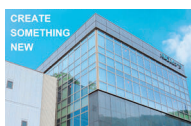


当社は、特殊形状のメタルパーツを製造・販売する会社です。当社の製品は完成品の内部に組込まれ、普段目にする機会はほとんどありませんが、実は身近なところに使われ、生活を支える重要な役割を持っています。



## 情報通信業

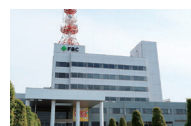
### 共同コンピュータ(株)



共同コンピュータは福井を中心に北陸地域でコンピュータシステムの設計・開発・運用保守等を行っているIT事業会社です。ITテクノロジーで多様なニーズに応え、問題解決をお手伝いする、それが私たちのお仕事です。



### 福井放送(株)



ラジオとテレビの兼営局です。“地域に親しまれ信頼されるメディアとして「こころ豊かな福井」の実現に貢献する”を経営理念に掲げ日々、地域の人たちと真摯に向き合い、信頼できる確かな情報を届けることで人と人、心と心をつなぎ続けています。



## 製造業

### (株)田中化学研究所



「人と地球にプラスを届ける。」をキャッチコピーに、当社では二次電池用正極材料を開発・製造しています。製品を通じて人々の暮らしを豊かで快適にするとともに、これからの地球環境に貢献していきます。



### 福井キャノンマテリアル(株)




キャノン製品に搭載される高性能材料を製造しています。カメラやプリンター向けのみならず、有機ELや半導体、ペロブスカイト太陽電池など次世代を担う産業向けにも事業を拡大しています。共生の理念のもと、化学を通して新しい価値を提供している会社です。



# 参加申込書

※電話、FAX、メールでもお申込みいただけます。学校からのお申込みも可能です。

申込者	ふりがな				
	申込者氏名 (グループ代表)				
	お住まい	<input type="checkbox"/> 福井市	<input type="checkbox"/> あわら市	<input type="checkbox"/> その他 ( )	市・町
	学校名学年	学校名 ( ) / 学年 ( )			年
	電話番号	—	—	携帯電話 (当日連絡先)	—
	E-mail				
希望のコース(複数選択可)	<input type="checkbox"/> 8/5【製造業コース(あわら市)】 <input type="checkbox"/> 8/7【情報通信業コース(福井市)】 <input type="checkbox"/> 8/8【製造業コース(福井市)】				
訪問希望の企業	<input type="checkbox"/> あり(企業名: ) / <input type="checkbox"/> なし(わからない) <small>※訪問が決定している上記企業以外に、希望する訪問先があれば、記入してください。                  ※調整のうえ決定するので、希望通りにならない場合があります。</small>				
グループの人数 (代表者含む)	人(1人からでもお申込みいただけます。) (氏名: お住まい: 市・町) (氏名: お住まい: 市・町) (氏名: お住まい: 市・町) (氏名: お住まい: 市・町)				
その他のご連絡					 コチラからも お申込みOK!

<お申込み・お問合せ> 福井市役所商工労働部商工労政課  
 TEL: 0776-20-5325 FAX: 0776-20-5323 E-mail: syoukou@city.fukui.lg.jp