

## あわら市の橋梁点検について

### 1. 点検について

あわら市では、平成 25 年の道路法改正等を受け、平成 27 年度より、橋梁について 5 年に 1 度、近接目視にて点検を実施しました。

＜平成 27 年度～30 年度点検実施数（1 巡目点検）＞

	点検実施数(橋)	点検実施率(%)
平成 27 年度	23	17
平成 28 年度	47	35
平成 29 年度	41	31
平成 30 年度	23	17
合 計	134	100

＜令和元年度～5 年度点検実施数（2 巡目点検）＞

	点検実施数(橋)	点検実施率(%)
令和元年度	23	17
令和 2 年度	46	35
令和 3 年度	0	0
令和 4 年度	41	31
令和 5 年度	23	17
合 計	133	100

＜令和 6 年度～10 年度点検実施(予定)数（3 巡目点検）＞

	点検実施数(橋)	点検実施率(%)
令和 6 年度	25	18
令和 7 年度	46	33
令和 8 年度	2	1
令和 9 年度	41	29
令和 10 年度	26	19
合 計	140	100

### 2. 点検結果について

橋梁の健全性の点検結果は、国の点検要領に準じて、以下の 4 段階に区分します。

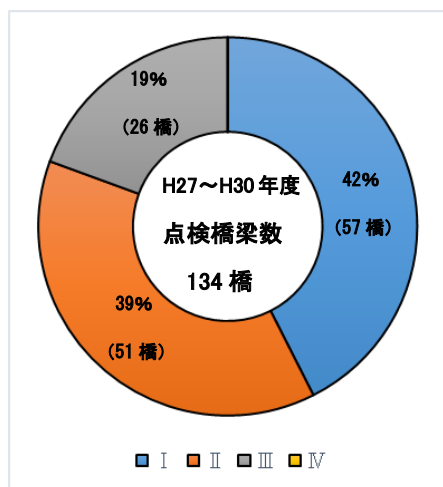
区 分		状 態
I	健 全	構造物の機能に支障が生じていない状態。
II	予防保全段階	構造物の機能に支障が生じていないが、予防保全の観点から措置を講ずることが望ましい状態。
III	早期措置段階	構造物の機能に支障が生じる可能性があり、早期に措置を講ずべき状態。
IV	緊急措置段階	構造物の機能に支障が生じている、又は生じる可能性が著しく高く、緊急に措置を講ずべき状態。

### 3. 点検結果

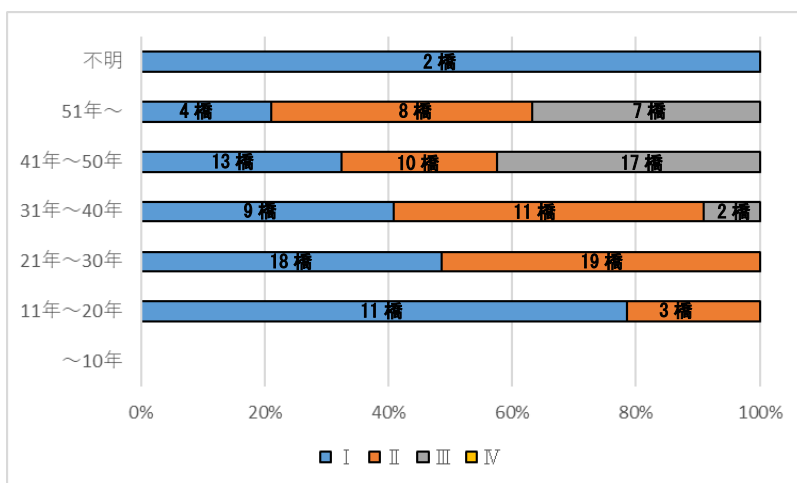
あわら市では管理する橋梁について点検を実施し、以下の結果となりました。

#### 平成 27 年度～平成 30 年度（1 巡目点検）

○判定区分

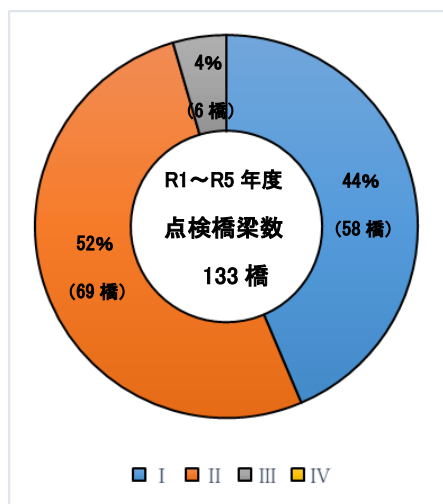


○判定区分と建設経過年数

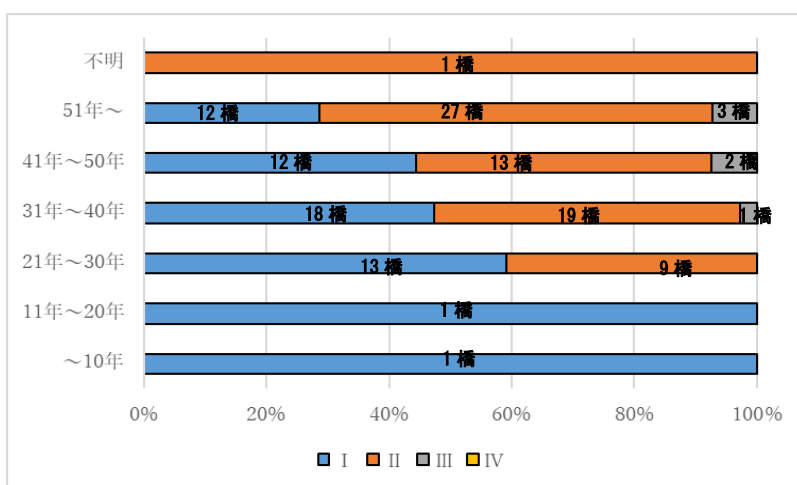


#### 令和元年度～令和 5 年度（2 巡目点検）

○判定区分



○判定区分と建設経過年数



## あわらし橋梁一覧表

ID番号	橋 梁 名	路 線 名	橋 種	橋 長 (m)	全幅員 (m)	建設年 (橋齢)	点検年次 (年度)	点検結果	備考
670001	下新橋	下新橋線	PC I桁橋	50.40	7.60	1960 (65)	R6	Ⅱ	
670002	上新橋	上新橋線	PC T桁橋	51.00	6.50	1956 (69)	R6	Ⅲ	
670003	上新橋歩道橋	上新橋線	H形鋼橋	51.45	2.10	1973 (52)	R6	Ⅱ	
670004	御迎橋	菅野・伊井線	PC T桁橋	121.33	10.50	1996 (29)	R6	Ⅱ	
670005	中川橋	東小学校線	H形鋼橋	31.50	7.30	1972 (53)	R6	Ⅱ	
670006	高塚跨線橋	滝・高塚線	PC T桁橋	120.00	8.75	1986 (39)	R6	Ⅱ	
670007	高間橋	南稻越・伊井線	PC和-桁橋	17.60	8.70	1990 (35)	R6	Ⅱ	
670008	石塚橋	瓜生・石塚線	PC T桁橋	87.00	9.00	2019 (6)	R6	Ⅱ	R1架替え
670009	次郎丸橋	瓜生・東田中線	H形鋼橋	31.94	4.10	1962 (63)	R6	Ⅱ	
670010	宮谷川歩道橋	宮谷川歩道橋線	H形鋼橋	16.95	2.50	1979 (46)	R6	Ⅱ	
670011	御簾尾橋	321号線	H形鋼橋	17.13	4.80	1970 (55)	R6	Ⅱ	
670012	350号橋	350号線	PC和-桁橋	21.00	12.80	1992 (33)	R6	Ⅱ	
670013	南大橋	368号線	PC和-桁橋	31.00	8.70	1978 (47)	R6	Ⅱ	
670014	上野橋	332号線	PC和-桁橋	18.30	4.70	1973 (52)	R6	Ⅲ	
670015	崎田橋	506号線	I 形鋼橋	19.00	5.00	1972 (53)	R6	Ⅱ	
670016	細呂木橋	507号線	PC和-桁橋	18.16	6.20	1986 (39)	R6	Ⅱ	
670017	おおさわ橋	1505号線	PC和-桁橋	15.60	6.20	1996 (29)	R6	I	
670018	塩尻橋	北潟西赤尾線	鋼鈑桁橋	20.52	9.80	1986 (39)	R6	Ⅱ	
670019	水屋橋	水屋線	鋼鈑桁橋	99.00	7.50	1973 (52)	R6	Ⅱ	
670020	宮前橋	角屋・布目線	鋼鈑桁橋	84.04	7.50	1977 (48)	R6	Ⅱ	
670021	上重橋	上番・重義2号線	PC T桁橋	84.00	9.50	1980 (45)	R6	Ⅱ	
670501	坂尻橋	瓜生・後山線	RC床版橋	6.93	7.00	1971 (54)	R7	I	
670502	東江橋	大溝線	RC T桁橋	5.60	7.70	1965 (60)	R7	Ⅱ	
670503	温泉2号橋	中央線	RC床版橋	2.45	10.52	1965 (60)	R7	Ⅱ	
670504	池口橋	池口・伊井線	PC和-桁橋	13.50	9.10	1978 (47)	R7	Ⅱ	
670505	櫛後山橋	櫛・後山線	RC床版橋	3.60	7.60	1970 (55)	R7	I	
670506	清滝橋	櫛・後山線	RC T桁橋	8.97	3.70	1970 (55)	R7	Ⅱ	
670508	権世下橋	櫛・熊坂線	H形鋼橋	12.92	7.87	1971 (54)	R7	Ⅱ	
670509	権世橋	櫛・熊坂線	H形鋼橋	14.62	7.60	1972 (53)	R6	Ⅱ	
670510	市野々橋	櫛・熊坂線	RC T桁橋	10.05	4.05	1971 (54)	R7	Ⅱ	
670512	熊坂新橋	櫛・熊坂線	RC T桁橋	5.04	6.35	1963 (62)	R7	Ⅱ	
670513	2 - 14号橋	瓜生・東田中線	RC床版橋	3.40	5.00	1975 (50)	R7	I	
670514	南疋田1号橋	瓜生・東田中線	RC床版橋	3.40	5.00	1975 (50)	R7	Ⅱ	
670515	北疋田1号橋	瓜生・東田中線	RC床版橋	3.40	5.00	1975 (50)	R7	Ⅱ	
670516	北疋田2号橋	瓜生・東田中線	RC床版橋	3.40	5.00	1975 (50)	R7	I	
670517	東田中橋	瓜生・東田中線	RC床版橋	3.47	5.02	1970 (55)	R7	I	
670518	昭和橋	北潟東・赤尾線	H形鋼橋	11.40	7.50	1976 (49)	R7	Ⅲ	
670519	桶浦橋	舟津バイパス線	RC床版橋	3.30	8.52	1965 (60)	R7	Ⅱ	
670520	舟津橋	舟津 6号線	RC床版橋	4.67	4.35	1983 (42)	R7	Ⅱ	
670521	北城橋	北城線	RC床版橋	8.04	8.20	1964 (61)	R7	Ⅲ	
670522	鍛冶橋	布目・重義線	PC I桁橋	6.32	5.50	1990 (35)	R7	I	
670523	中筋橋	布目・重義線	RC床版橋	6.50	4.50	1965 (60)	R7	Ⅱ	
670524	堀江十楽2号橋	布目・重義線	RC床版橋	2.70	5.70	1965 (60)	R7	I	
670525	中浜1号橋	中浜1号線	RC床版橋	3.65	9.20	1975 (50)	R7	I	
670526	井江葭橋	井江葭4号線	RC床版橋	2.80	6.00	1985 (40)	R7	I	
670527	36号橋	36号線	RC床版橋	3.00	6.60	1984 (41)	R4	Ⅱ	
670528	51号橋	51号線	H形鋼橋	6.10	4.05	1965 (60)	R7	Ⅱ	
670529	55号橋	55号線	RC床版橋	2.70	(9.08)	1980 (45)	R4	I	
670530	上天王橋	105号線	H形鋼橋	9.44	5.30	1965 (60)	R7	Ⅱ	
670531	天王橋	107号線	RC T桁橋	8.50	5.10	1965 (60)	R7	Ⅱ	
670533	254号橋	254号線	RC床版橋	2.66	4.60	1965 (60)	R4	Ⅱ	
670534	302号橋	302号線	RC床版橋	4.00	3.74	1970 (55)	R4	Ⅱ	
670535	宇根橋	303号線	RC T桁橋	6.20	3.58	1967 (58)	R7	I	
670536	366号橋	366号線	RC床版橋	4.99	4.40	1965 (60)	R4	Ⅱ	
670537	南疋田2号橋	328号線	RC床版橋	3.42	5.00	1975 (50)	R4	I	
670538	338号橋	338号線	RC床版橋	3.46	5.00	1975 (50)	R4	I	
670539	清滝新橋	411号線	H形鋼橋	10.75	3.50	1982 (43)	R7	I	
670540	420号橋	420号線	RC床版橋	4.65	4.90	1972 (53)	R4	I	
670541	425号上橋	425号線	RC床版橋	5.40	6.40	1986 (39)	R7	Ⅱ	
670542	425号下橋	425号線	RC床版橋	3.84	6.00	1996 (29)	R4	I	
670543	514号橋	514号線	PC T桁橋	4.30	4.50	1970 (55)	R7	Ⅱ	
670544	519号橋	519号線	PC T桁橋	4.32	4.55	1970 (55)	R4	I	
670545	520号橋	520号線	PC T桁橋	4.08	4.65	1970 (55)	R4	Ⅲ	
670546	553号橋	553号線	PC I桁橋	12.54	5.70	1976 (49)	R7	Ⅱ	
670547	583号橋	583号線	RC床版橋	2.30	4.60	1953 (72)	R4	Ⅱ	
670548	1505号橋	1505号橋	RC T桁橋	7.58	5.80	1965 (60)	R4	I	
670549	小牧橋	北潟東西線	RC床版橋	3.82	4.98	1965 (60)	R4	I	
670550	温泉4号橋	温泉 5号線	RC床版橋	4.16	7.35	1965 (60)	R4	Ⅱ	
670551	温泉1号橋	温泉 3号線	RC床版橋	2.92	5.36	1965 (60)	R4	I	

ID番号	橋 梁 名	路 線 名	橋 種	橋 長 (m)	全幅員 (m)	建設年 (橋齢)	点検年次 (年度)	点検結果	備考
670552	二面1号橋	二面区画22号線	RC床版橋	3.80	5.94	1965 (60)	R4	I	
670553	東温泉2号橋	二面区画10号線	PC-Box-C	4.90	6.15	2016 (9)	R7	I	H28架替え
670554	神明橋	十楽・温泉線	PC I桁橋	7.34	4.60	1988 (37)	R7	I	
670555	角屋1号橋	角屋・布目線	RC床版橋	4.84	(6.17)	1985 (40)	R4	II	
670556	下番3号橋	下番・中浜線	RC床版橋	3.24	6.94	1975 (50)	R4	I	
670557	下番1号橋	下番3号線	RC床版橋	4.24	5.45	1935 (90)	R4	I	
670558	下番2号橋	下番1号線	RC床版橋	4.50	4.85	1965 (60)	R4	II	
670559	中番1号橋	中番1号線	RC床版橋	3.97	4.00	1965 (60)	R4	I	
670560	中番3号橋	中番3号線	RC床版橋	4.15	4.00	1965 (60)	R4	II	
670561	中番2号橋	中番2号線	RC床版橋	3.96	(4.78)	1965 (60)	R4	II	
670562	上番1号橋	根上り2号線	PC I桁橋	10.44	6.00	1987 (38)	R7	I	
670563	上番3号橋	根上り2号線	PC I桁橋	12.24	6.00	1987 (38)	R7	I	
670564	中番16-1号橋	中番16号線	RC床版橋	2.77	6.60	1975 (50)	R4	II	
670565	中番16-3号橋	中番16号線	RC床版橋	2.09	(9.27)	1990 (35)	R4	I	
670566	中番12号橋	中番12号線	RC床版橋	2.27	(6.82)	1975 (50)	R4	I	
670567	東温泉6号橋	東温泉2号線	RC床版橋	6.35	7.85	1985 (40)	R7	III	
670568	十日嫁威橋	十日・嫁威線	PC-Box-C	2.80	(23.20)	1998 (27)	R4	I	
670569	東江用水橋	下新橋線	RC-Box-C	4.65	(17.90)	1990 (35)	R4	I	
670570	1 - 4号橋	下新橋線	RC-Box-C	2.20	(15.80)	1992 (33)	R4	I	
670571	東谷橋	指中・蓮ヶ浦線	RC-Box-C	3.40	8.20	1988 (37)	R4	I	
670572	1 - 12号橋	住吉線	RC-Box-C	3.40	17.00	1992 (33)	R4	I	
670573	上宮谷橋	滝・高塚線	PC-Box-C	3.40	9.00	1999 (26)	R4	I	
670574	東温泉1号橋	東環状線	RC-Box-C	5.66	16.80	1995 (30)	R7	I	
670575	芦原三国線溝橋	芦原・三国線	RC-Box-C	6.65	10.30	1977 (48)	R7	I	
670576	赤尾橋	北潟東・赤尾線	RC-Box-C	5.80	7.15	1990 (35)	R7	II	
670577	1-9号橋	滝・高塚線	RC-Box-C	8.30	(11.30)	1986 (39)	R7	II	
670580	第二池口橋	池口・伊井線	RC-Box-C	2.40	9.43	1976 (49)	R4	I	
670581	舟津1号橋	舟津バイパス線	RC-Box-C	2.40	3.60	2000 (25)	R4	I	
670582	舟津2号橋	芦原中央線	RC-Box-C	3.00	12.80	1985 (40)	R4	I	
670583	舟津3号橋	芦原中央線	RC-Box-C	2.30	12.80	1985 (40)	R4	I	
670584	堀江十楽1号橋	布目・重義線	RC-Box-C	3.60	5.50	1990 (35)	R4	I	
670585	48号橋	48号線	RC-Box-C	4.68	(9.02)	1996 (29)	R4	I	
670586	53-1号橋	53号線	RC-Box-C	3.40	(7.55)	1996 (29)	R4	I	
670587	53-2号橋	53号線	RC-Box-C	3.40	(8.64)	1996 (29)	R4	I	
670588	54号橋	54号線	RC-Box-C	2.90	(11.00)	1992 (33)	R5	I	
670589	83号橋	83号線	RC-Box-C	4.65	(9.06)	1996 (29)	R5	II	
670590	86号橋	86号線	RC-Box-C	3.40	(8.88)	1996 (29)	R5	II	
670591	87号橋	87号線	RC-Box-C	3.40	(8.39)	1991 (34)	R5	II	
670592	88号橋	88号線	RC-Box-C	3.40	(11.28)	1991 (34)	R5	II	
670593	89号橋	89号線	RC-Box-C	2.20	(9.55)	1992 (33)	R5	I	
670594	91号橋	91号線	RC-Box-C	2.90	(10.28)	1992 (33)	R5	II	
670595	92号橋	92号線	RC-Box-C	2.90	(10.28)	1992 (33)	R5	II	
670596	93号橋	93号線	RC-Box-C	2.90	(8.90)	1992 (33)	R5	II	
670597	94号橋	94号線	RC-Box-C	2.90	(8.90)	1992 (33)	R5	II	
670598	1004号橋	1004号線	RC-Box-C	3.40	(8.87)	1996 (29)	R5	II	
670599	168号橋	168号線	PC-Box-C	2.90	4.50	2006 (19)	R5	I	
670600	東温泉橋	温泉25号線	PC-Box-C	2.52	9.80	2001 (24)	R5	I	
670601	辻の橋	上番・仏徳寺線	RC-Box-C	8.05	5.60	1980 (45)	R7	I	
670602	金頭橋	上番・根上り線	RC-Box-C	7.75	5.60	1980 (45)	R7	II	
670603	東温泉3号橋	東温泉13号線	PC-Box-C	4.10	6.60	1985 (40)	R5	I	
670604	東温泉4号橋	東温泉14号線	RC-Box-C	4.76	9.00	1985 (40)	R5	II	
670605	中番16-2号橋	中番16号線	PC-Box-C	4.40	8.10	2000 (25)	R5	I	
670606	東温泉5号橋	温泉25号線	PC-Box-C	5.40	6.00	2001 (24)	R7	II	
670607	舟津4号橋	舟津7号線	RC-Box-C	4.20	5.80	1995 (30)	R5	II	
670608	350-2号橋	350号線	RC-Box-C	10.75	(13.90)	1992 (33)	R7	II	
670609	599号橋	599号線	PC-Box-C	2.10	7.35	2000 (25)	R5	II	
670610	533号橋	533号線	PC-Box-C	3.50	6.00	1999 (26)	R5	I	
670611	36-2号橋	36号線	PC-Box-C	2.05	6.00	2000 (25)	R5	I	
670612	東温泉7号橋	二面区画25号線	PC-Box-C	2.32	5.75	2005 (20)	R5	I	
670613	814号橋	814号線	RC-Box-C	4.65	6.60	1996 (29)	R5	II	
670614	52号橋	52号線	PC-Box-C	4.30	17.03	1996 (29)	R5	II	
207401	国影橋	坂ノ下・湯のまち線	RC床版橋	2.50	6.90	1950 (75)	R7	II	R2追加
207501	坂ノ下橋	坂ノ下・湯のまち線	PC-Box-C	2.00	12.00	不明 (不明)	R6	II	R1追加
91601	中川橋 (2)	東田中・中川線	H形鋼橋	32.10	10.00	1971 (54)	R6	III	R6追加
277201	159-東田中-601	東田中・中川線	RC-Box-C	3.00	9.00	不明 (不明)	R6	II	R6追加
670615	高塚橋	105号線	PC床版橋	12.00	14.00	2023 (2)	R5	I	R6追加
	JR芦原温泉駅自由通路	829号線		95.06	6.00	2023 (2)			R6追加
	湯のまち駅歩道橋	832号線	鋼鈑桁橋	22.80	2.50	1989 (36)			R6追加
	全 138橋								

I判定

II判定

III判定

