

あわら市の橋梁点検について

1. 点検について

あわら市では、平成 25 年の道路法改正等を受け、平成 27 年度より、橋梁について 5 年に 1 度、近接目視にて点検を実施しました。

<平成 27 年度～30 年度点検実施数>

	点検実施数(橋)	点検実施率(%)
平成 27 年度	23	17
平成 28 年度	47	35
平成 29 年度	41	31
平成 30 年度	23	17
合 計	134	100

<令和元年度～5 年度点検実施数>

	点検実施数(橋)	点検実施率(%)
令和元年度	25	19
令和 2 年度	46	34
令和 3 年度	0	0
令和 4 年度	41	30
令和 5 年度	23	17
合 計	135	100

※令和 3 年度以降については予定数

2. 点検結果について

橋梁の健全性の点検結果は、国の点検要領に準じて、以下の 4 段階に区分します。

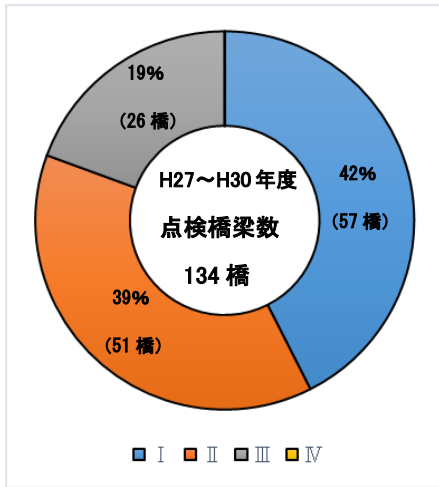
区 分		状 態
I	健 全	構造物の機能に支障が生じていない状態。
II	予防保全段階	構造物の機能に支障が生じていないが、予防保全の観点から措置を講ずることが望ましい状態。
III	早期措置段階	構造物の機能に支障が生じる可能性があり、早期に措置を講ずべき状態。
IV	緊急措置段階	構造物の機能に支障が生じている、又は生じる可能性が著しく高く、緊急に措置を講ずべき状態。

3. 点検結果

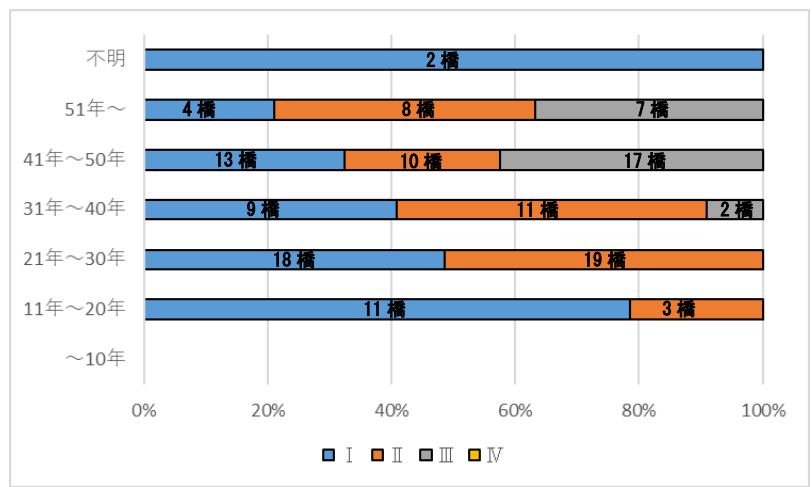
あわら市では管理する橋梁について点検を実施し、以下の結果となりました。

平成 27 年度～平成 30 年度

○判定区分

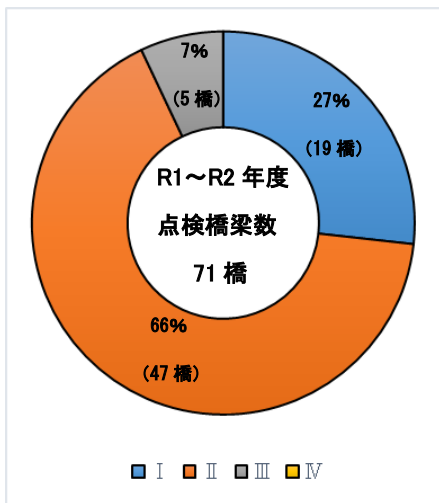


○判定区分と建設経過年数

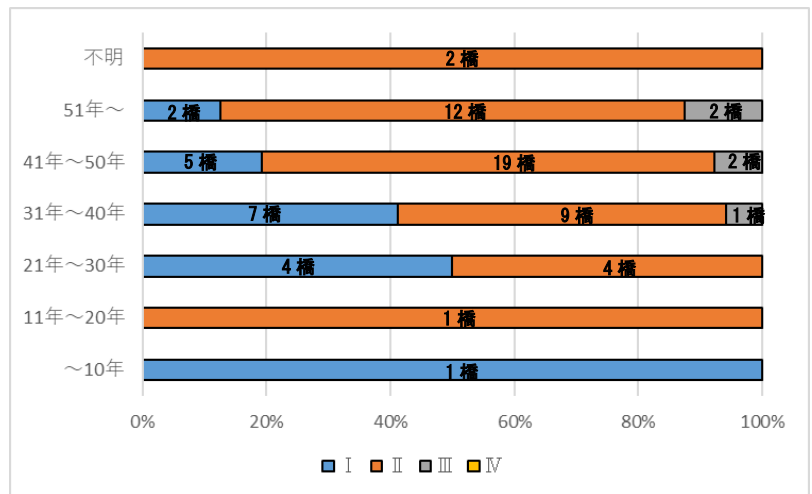


令和元年度～令和 5 年度

○判定区分



○判定区分と建設経過年数



あわらし橋梁一覧表

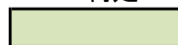
橋梁名	路線名	橋種	橋長 (m)	全幅員 (m)	建設年 (橋齡)	点検年次 (年度)	点検結果	備考
下新橋	下新橋線	PC I桁橋	50.40	7.60	1960 (60)	R1	II	
上新橋	上新橋線	PC T桁橋	51.00	6.50	1956 (64)	R1	II	
上新橋歩道橋	上新橋線	H形鋼橋	51.45	2.10	1973 (47)	R1	II	
御迎橋	菅野・伊井線	PC T桁橋	121.33	10.50	1996 (24)	R1	II	
中川橋	東小学校線	H形鋼橋	31.50	7.30	1972 (48)	R1	II	
高塚跨線橋	滝・高塚線	PC T桁橋	120.00	8.75	1986 (34)	R1	II	JR部除く
高間橋	南稻越・伊井線	PC和-桁橋	17.60	8.70	1990 (30)	R1	II	
石塚橋	瓜生・石塚線	PC T桁橋	87.00	9.00	2019 (1)	R1	I	
次郎丸橋	瓜生・東田中線	H形鋼橋	31.94	4.10	1962 (58)	R1	II	
宮谷川歩道橋	宮谷川歩道橋線	H形鋼橋	16.95	2.50	1979 (41)	R1	II	
御簾尾橋	321号線	H形鋼橋	17.13	4.80	1970 (50)	R1	II	
350号橋	350号線	PC和-桁橋	21.00	12.80	1992 (28)	R1	II	
南大橋	368号線	PC和-桁橋	31.00	8.70	1978 (42)	R1	II	
上野橋	332号線	PC和-桁橋	18.30	4.70	1973 (47)	R1	II	
崎田橋	506号線	I形鋼橋	19.00	5.00	1972 (48)	R1	II	
細呂木橋	507号線	PC和-桁橋	18.16	6.20	1986 (34)	R1	II	
おおさわ橋	1505号線	PC和-桁橋	15.60	6.20	1996 (24)	R1	I	
塩尻橋	北潟西赤尾線	鋼鈹桁橋	20.52	9.80	1986 (34)	R1	II	
水屋橋	水屋線	鋼鈹桁橋	99.00	7.50	1973 (47)	R1	III	
宮前橋	角屋・布目線	鋼鈹桁橋	84.04	7.50	1977 (43)	R1	II	
上重橋	上番・重義2号線	PC T桁橋	84.00	9.50	1980 (40)	R1	II	
坂尻橋	瓜生・後山線	RC床版橋	6.93	7.00	1971 (49)	R2	I	
東江橋	大溝線	RC T桁橋	5.60	7.70	1965 (55)	R2	II	
温泉2号橋	中央線	RC床版橋	2.45	10.52	1965 (55)	R2	II	
池口橋	池口・伊井線	PC和-桁橋	13.50	9.10	1978 (42)	R2	II	
櫛後山橋	櫛・後山線	RC床版橋	3.60	7.60	1970 (50)	R2	III	
清滝橋	櫛・後山線	RC T桁橋	8.97	3.70	1970 (50)	R2	II	
権世下橋	櫛・熊坂線	H形鋼橋	12.92	7.87	1971 (49)	R2	II	
権世橋	櫛・熊坂線	H形鋼橋	14.62	7.60	1972 (48)	R1	II	
市野々橋	櫛・熊坂線	RC T桁橋	10.05	4.05	1971 (49)	R2	II	
熊坂新橋	櫛・熊坂線	RC T桁橋	5.04	6.35	1963 (57)	R2	II	
2-14号橋	瓜生・東田中線	RC床版橋	3.40	5.00	1975 (45)	R2	I	
南疋田1号橋	瓜生・東田中線	RC床版橋	3.40	5.00	1975 (45)	R2	II	
北疋田1号橋	瓜生・東田中線	RC床版橋	3.40	5.00	1975 (45)	R2	II	
北疋田2号橋	瓜生・東田中線	RC床版橋	3.40	5.00	1975 (45)	R2	I	
東田中橋	瓜生・東田中線	RC床版橋	3.47	5.02	1970 (50)	R2	I	
昭和橋	北潟東・赤尾線	H形鋼橋	11.40	7.50	1976 (44)	R2	II	
桶浦橋	舟津バイパス線	RC床版橋	3.30	8.52	1965 (55)	R2	II	
舟津橋	舟津6号線	RC床版橋	4.67	4.35	1983 (37)	R2	III	
北城橋	北城線	RC床版橋	8.04	8.20	1964 (56)	R2	II	
鍛冶橋	布目・重義線	PC I桁橋	6.32	5.50	1990 (30)	R2	I	
中筋橋	布目・重義線	RC床版橋	6.50	4.50	1965 (55)	R2	II	
堀江十楽2号橋	布目・重義線	RC床版橋	2.70	5.70	1965 (55)	R2	III	
中浜1号橋	中浜1号線	RC床版橋	3.65	9.20	1975 (45)	R2	I	
井江葭橋	井江葭4号線	RC床版橋	2.80	6.00	1985 (35)	R2	I	
36号橋	36号線	RC床版橋	3.00	6.60	1984 (36)	H28	II	
51号橋	51号線	H形鋼橋	6.10	4.05	1965 (55)	R2	II	
55号橋	55号線	RC床版橋	2.70	9.08	1980 (40)	H28	I	
上天王橋	105号線	H形鋼橋	9.44	5.30	1965 (55)	R2	II	
天王橋	107号線	RC T桁橋	8.50	5.10	1965 (55)	R2	II	
203号橋	203号線	RC床版橋	5.12	4.50	1985 (35)	R2	I	
254号橋	254号線	RC床版橋	2.66	4.60	1965 (55)	H28	II	
302号橋	302号線	RC床版橋	4.00	3.74	1970 (50)	H28	II	
宇根橋	303号線	RC T桁橋	6.20	3.58	1967 (53)	R2	I	
366号橋	366号線	RC床版橋	4.99	4.40	1965 (55)	H28	I	
南疋田2号橋	328号線	RC床版橋	3.42	5.00	1975 (45)	H28	I	
338号橋	338号線	RC床版橋	3.46	5.00	1975 (45)	H28	I	
清滝新橋	411号線	H形鋼橋	10.75	3.50	1982 (38)	R2	I	
420号橋	420号線	RC床版橋	4.65	4.90	1972 (48)	H28	I	
425号上橋	425号線	RC床版橋	5.40	6.40	1986 (34)	R2	II	
425号下橋	425号線	RC床版橋	3.84	6.00	1996 (24)	H28	I	
514号橋	514号線	PC T桁橋	4.30	4.50	1970 (50)	R2	II	
519号橋	519号線	PC T桁橋	4.32	4.55	1970 (50)	H28	III	
520号橋	520号線	PC T桁橋	4.08	4.65	1970 (50)	H28	III	
553号橋	553号線	PC I桁橋	12.54	5.70	1976 (44)	R2	II	
583号橋	583号線	RC床版橋	2.30	4.60	1953 (67)	H28	I	
1505号橋	1505号橋	RC T桁橋	7.58	5.80	1965 (55)	H28	III	
小牧橋	北潟東西線	RC床版橋	3.82	4.98	1965 (55)	H28	III	
温泉4号橋	温泉5号線	RC床版橋	4.16	7.35	1965 (55)	H28	II	
温泉1号橋	温泉3号線	RC床版橋	2.92	5.36	1965 (55)	H28	I	
二面1号橋	二面区画22号線	RC床版橋	3.80	5.94	1965 (55)	H28	III	

橋 梁 名	路 線 名	橋 種	橋 長 (m)	全幅員 (m)	建設年 (橋齡)	点検年次 (年度)	点検結果	備考
東温泉2号橋	二面区画10号線	RC床版橋	4.90	6.15	1965 (55)	R2	I	
神明橋	十楽・温泉線	PC I桁橋	7.34	4.60	1988 (32)	R2	I	
角屋1号橋	角屋・布目線	RC床版橋	4.84	6.17	1985 (35)	H28	II	
下番3号橋	下番・中浜線	RC床版橋	3.24	6.94	1975 (45)	H28	I	
下番1号橋	下番3号線	RC床版橋	4.24	5.45	1935 (85)	H28	I	
下番2号橋	下番1号線	RC床版橋	4.50	4.85	1965 (55)	H28	II	
中番1号橋	中番1号線	RC床版橋	3.97	4.00	1965 (55)	H28	III	
中番3号橋	中番3号線	RC床版橋	4.15	4.00	1965 (55)	H28	III	
中番2号橋	中番2号線	RC床版橋	3.96	4.78	1965 (55)	H28	II	
上番1号橋	根上り2号線	PC I桁橋	10.44	6.00	1987 (33)	R2	I	
上番3号橋	根上り2号線	PC I桁橋	12.24	6.00	1987 (33)	R2	I	
中番16-1号橋	中番16号線	RC床版橋	2.77	6.60	1975 (45)	H28	II	
中番16-3号橋	中番16号線	RC床版橋	2.09	9.27	1990 (30)	H28	I	
中番12号橋	中番12号線	RC床版橋	2.27	6.82	1975 (45)	H28	I	
東温泉6号橋	東温泉2号線	RC床版橋	6.35	7.85	1985 (35)	R2	II	
十日嫁威橋	十日・嫁威線	PC-Box-C	2.80	23.20	1998 (22)	H28	I	
東江用水橋	下新橋線	RC-Box-C	4.65	17.90	1990 (30)	H28	I	
1-4号橋	下新橋線	RC-Box-C	2.20	15.80	1992 (28)	H28	I	
東谷橋	指中・蓮ヶ浦線	RC-Box-C	3.40	8.20	1988 (32)	H28	I	
1-12号橋	住吉線	RC-Box-C	3.40	17.00	1992 (28)	H28	I	
上宮谷橋	滝・高塚線	PC-Box-C	3.40	9.00	1999 (21)	H28	I	
東温泉1号橋	東環状線	RC-Box-C	5.66	16.80	1995 (25)	R2	I	
芦原三国線溝橋	芦原・三国線	RC-Box-C	6.65	10.30	1977 (43)	R2	I	
赤尾橋	北潟東・赤尾線	RC-Box-C	5.80	7.15	1990 (30)	R2	II	
1-9号橋	滝・高塚線	RC-Box-C	8.30	11.30	1986 (34)	R2	II	
第二池口橋	池口・伊井線	RC-Box-C	2.40	9.43	1976 (44)	H28	I	
舟津1号橋	舟津バイパス線	RC-Box-C	2.40	3.60	2000 (20)	H28	I	
舟津2号橋	芦原中央線	RC-Box-C	3.00	12.80	1985 (35)	H28	I	
舟津3号橋	芦原中央線	RC-Box-C	2.30	12.80	1985 (35)	H28	I	
堀江十楽1号橋	布目・重義線	RC-Box-C	3.60	5.50	1990 (30)	H28	I	
48号橋	48号線	RC-Box-C	4.68	9.02	1996 (24)	H28	I	
53-1号橋	53号線	RC-Box-C	3.40	7.55	1996 (24)	H28	I	
53-2号橋	53号線	RC-Box-C	3.40	8.64	1996 (24)	H28	I	
54号橋	54号線	RC-Box-C	2.90	10.82	1992 (28)	H28	I	
83号橋	83号線	RC-Box-C	4.65	9.06	1996 (24)	H28	II	
86号橋	86号線	RC-Box-C	3.40	8.88	1996 (24)	H28	II	
87号橋	87号線	RC-Box-C	3.40	8.39	1991 (29)	H28	II	
88号橋	88号線	RC-Box-C	3.40	11.28	1991 (29)	H28	II	
89号橋	89号線	RC-Box-C	2.20	9.55	1992 (28)	H28	I	
91号橋	91号線	RC-Box-C	2.90	10.28	1992 (28)	H28	II	
92号橋	92号線	RC-Box-C	2.90	10.28	1992 (28)	H28	II	
93号橋	93号線	RC-Box-C	2.90	8.90	1992 (28)	H28	II	
94号橋	94号線	RC-Box-C	2.90	8.90	1992 (28)	H28	II	
1004号橋	1004号線	RC-Box-C	3.40	8.87	1996 (24)	H28	II	
168号橋	168号線	PC-Box-C	2.90	4.50	2006 (14)	H28	I	
東温泉橋	温泉25号線	PC-Box-C	2.52	4.00	2001 (19)	H28	I	
辻の橋	上番・仏徳寺線	RC-Box-C	8.05	5.60	1980 (40)	R2	I	
金頭橋	上番・根上り線	RC-Box-C	7.75	5.60	1980 (40)	R2	II	
東温泉3号橋	東温泉13号線	PC-Box-C	4.10	6.65	1985 (35)	H28	I	
東温泉4号橋	東温泉14号線	RC-Box-C	4.76	8.80	1985 (35)	H28	II	
中番16-2号橋	中番16号線	PC-Box-C	4.40	8.10	2000 (20)	H28	I	
東温泉5号橋	温泉25号線	PC-Box-C	5.40	6.00	2001 (19)	R2	II	
舟津4号橋	舟津7号線	RC-Box-C	4.20	5.80	1995 (25)	H28	II	
350-2号橋	350号線	RC-Box-C	10.75	13.90	1992 (28)	R2	I	
599号橋	599号線	PC-Box-C	2.10	7.35	2000 (20)	H30	II	
533号橋	533号線	PC-Box-C	3.50	6.00	1999 (21)	H30	I	
36-2号橋	36号線	PC-Box-C	2.05	6.00	2000 (20)	H30	I	
東温泉7号橋	二面区画25号線	PC-Box-C	2.32	5.75	2005 (15)	H30	I	
814号橋	814号線	RC-Box-C	4.65	6.60	1996 (24)	H30	II	
52号橋	52号線	PC-Box-C	4.30	17.03	1996 (24)	H30	II	
中川橋	東田中・中川線	H形鋼橋	32.10	10.00	1971 (49)	R1	II	
159-東田中-601	東田中・中川線	PC-Box-C	3.00	9.00	不明 (不明)	R1	II	
国影橋	坂ノ下・湯のまち線	RC床版橋	2.50	6.90	1950 (70)	R2	III	
坂ノ下橋	坂ノ下・湯のまち線	PC-Box-C	2.00	12.00	不明 (不明)	R1	II	

I 判定



II 判定



III 判定

