

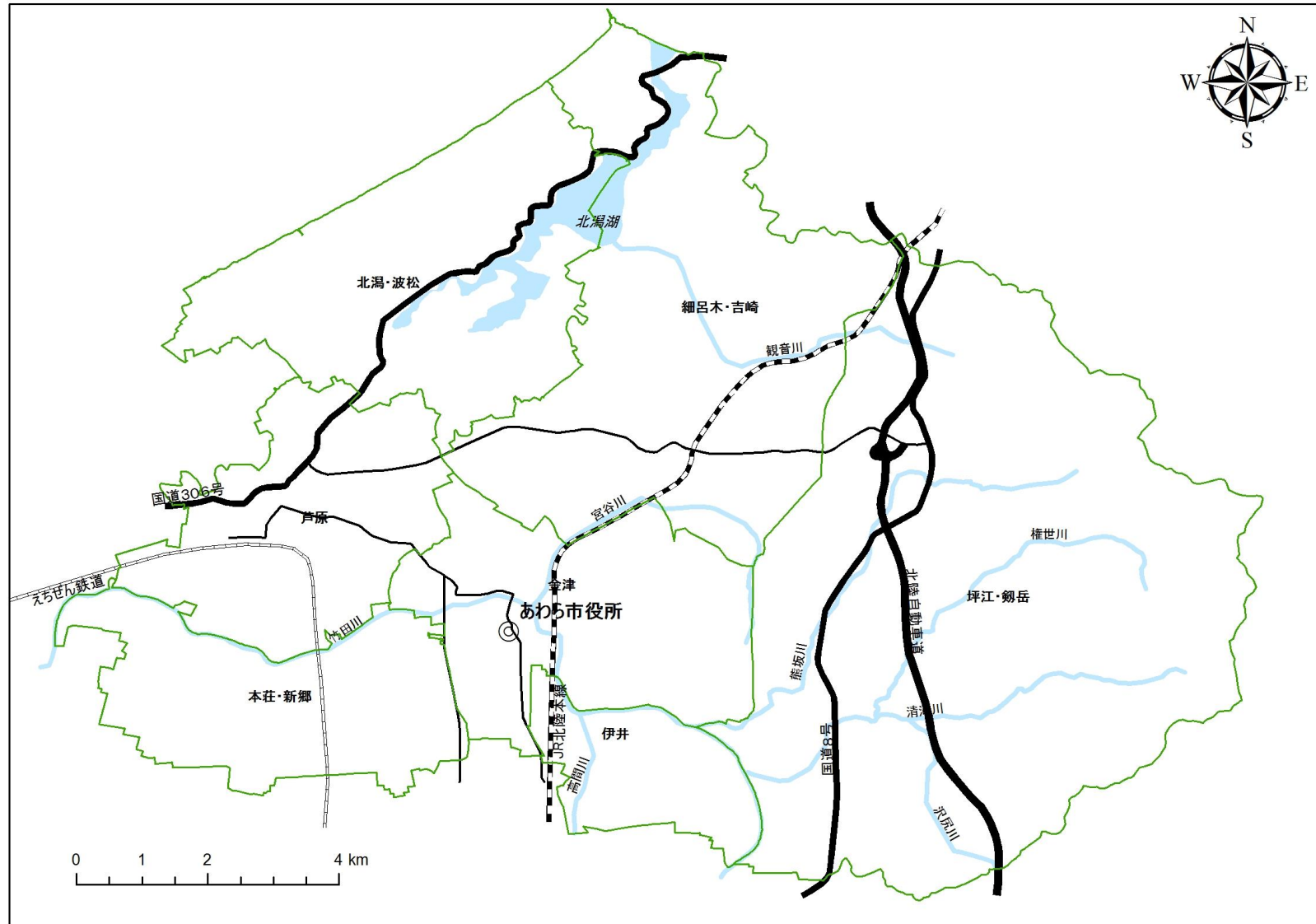
3 防災関係組織・体制等

(1) あわら市防災階層一覧表

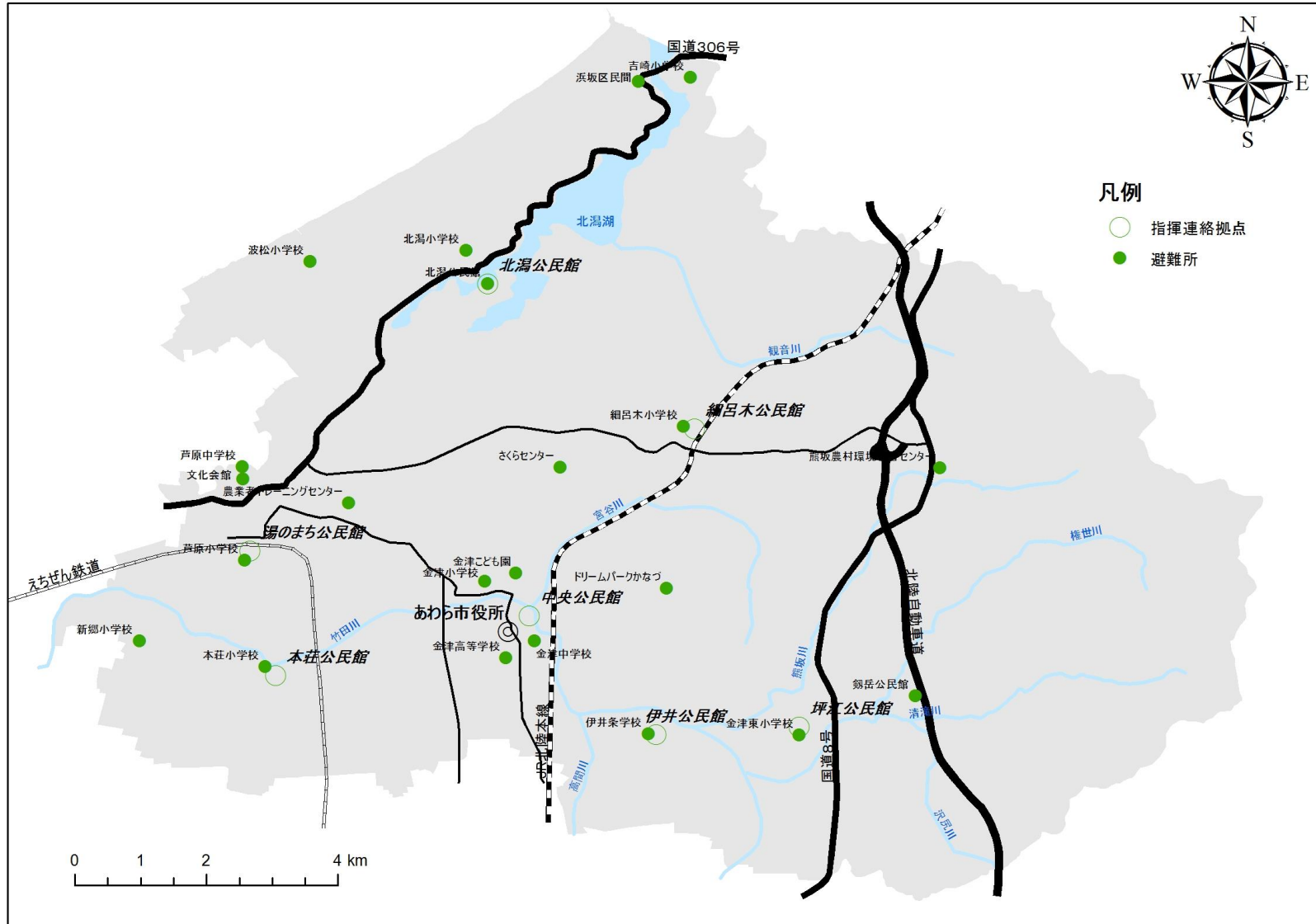
防災地区 (指揮連絡拠点)	拠点避難場所	自治会 (防災の基本単位)
金津地区 (中央公民館)	金津中学校	新、東、六日、北稻越
	金津高等学校	古、新用、馬場、榛ノ木原
	金津小学校	新富、天王、水口、十日、脇出、上八日、八日、下八日、坂ノ下、坂の下雇用促進住宅、稲荷山、千束、向ヶ丘、向ヶ丘雇用促進住宅、若葉台
	金津こども園	春日、中央、高塚
	トリムパーク かなづ	旭、桜ヶ丘、山室、菅野、矢地
芦原地区 (湯のまち公民館)	芦原小学校	田中温泉、東温泉、西温泉、重義、番田、田中々、堀江十楽、布目
	あわら市文化 会館 (武道館)	舟津、松影
	芦原中学校	舟津温泉、二面温泉
	農業者トレー ニングセンタ ー	二面、牛山、国影、新成、井江葎、井江葎雇用促進住宅、横垣、宮王、桜
本荘・新郷地区 (本荘公民館)	本荘小学校	轟木、新田、東善寺、谷島、上番、根上り、仏徳寺、翠明、光明、御鷹、中番、下番、玉木
	新郷小学校	河間、河水苑、宮前公文、北本堂、角屋、中浜
北潟・波松地区 (北潟公民館)	北潟小学校	北潟東、北潟西、富津
	北潟公民館	赤尾
	浜坂区民館	浜坂
	波松小学校	波松、城、城新田、番堂野、十三

防災地区 (指揮連絡拠点)	拠点避難場所	自治会 (防災の基本単位)
細呂木・吉崎地区 (細呂木公民館)	細呂木小学校	滝、青ノ木、宮谷、坂口、蓮ヶ浦、細呂木、橋屋、樋山、指中、沢、細呂木駅前
	さくらセンター	清王、山西方寺、柿原、山十楽、嫁威、日の出
	吉崎小学校	岩崎、寺町、中鍛冶、下浜、吉崎新用、吉崎春日
坪江・劔岳地区 (坪江公民館)	金津東小学校	中川、東田中、瓜生、南疋田、北疋田、次郎丸、御簾尾、北野、北、前谷、笹岡、上野
	熊坂農村環境改善センター	熊坂、下金屋、畝市野々、牛ノ谷、名泉郷
	劔岳公民館	東山、後山、清滝、鎌谷、櫛、権世、権世市野々
伊井地区 (伊井公民館)	伊井小学校	伊井、古屋石塚、桑原、清間、南稻越、河原井手、池口

(2) あわら市防災地区の配置図



(3) あわら市防災拠点の配置図



(4) 防災関係機関

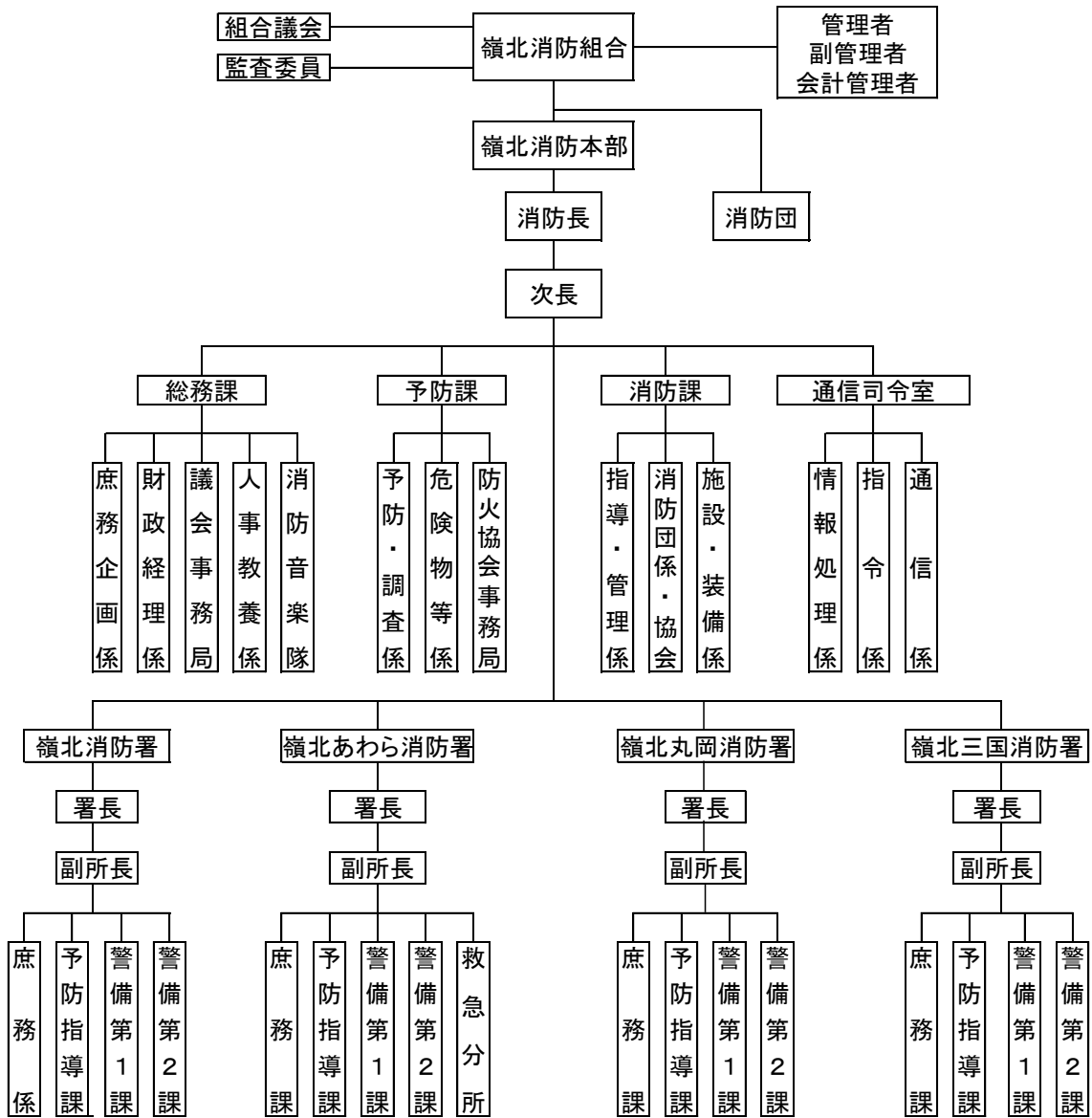
区分	機関の名称	番号		
		電話	FAX	
あ わ ら 市	災害対策本部（総務部）	0776-73-8004	0776-73-1350	
	総務部（広報）	0776-73-8005		
	財政部	0776-73-8008	0776-73-1350	
	市民福祉部		0776-73-8014	0776-73-5688
			0776-73-8018	
			0776-73-8023	
	経済産業部	0776-73-8026	0776-73-1350	
	土木部		0776-73-8031	0776-73-5688
			0776-73-8036	
	教育委員会	0776-73-8039	0776-73-1350	
福井坂井地区広域市町村圏事務組合総務課	0776-74-1324	0776-74-1315		
福井坂井地区広域市町村圏事務組合清掃センター	0776-74-1314	0776-74-1315		
消 防 等	嶺北消防組合消防本部	0776-51-0119	0776-51-5209	
	嶺北あわら消防署	0776-73-0119	0776-73-5195	
	嶺北あわら消防署救急分所	0776-75-2119		
福 井 県	安全環境部危機対策・防災課	0776-20-0308	0776-22-7617	
	安全環境部原子力安全対策課	0776-20-0313	0776-21-6875	
	土木部道路保全課	0776-20-0477	0776-20-0478	
	土木部河川課	0776-20-0480	0776-20-0696	
	土木部砂防防災課	0776-20-0494	0776-20-0676	
	三国土木事務所	0776-82-1111	0776-82-1160	
	坂井農林総合事務所	0776-81-3096	0776-82-2805	
	坂井健康福祉センター	0776-73-0600	0776-73-0763	
	坂井県税事務所	0776-82-2800		
	あわら警察署	0776-73-0110		

区分	機関の名称	番号	
		電話	FAX
指定 地方 行政 機関	中部管区警察局（福井県情報通信部）	0776-22-2880	
	北陸総合通信局	076-233-4412	
	北陸財務局（福井財務事務所）	0776-25-6230	
	近畿厚生局（福井事務所）	0776-25-5373	
	福井労働局	0776-22-2655	
	北陸農政局（福井地域センター）	0776-30-1610	
	近畿中国森林管理局（福井森林管理署）	0776-23-0200	0776-27-3574
	中部経済産業局	052-951-2683	052-962-6804
	近畿経済産業局	06-6966-6009	06-6966-6071
	中部近畿産業保安監督部	052-951-2817	052-951-9802
	中部近畿産業保安監督部近畿支部	06-6966-6050	06-6966-6093
	近畿地方整備局（福井河川国道事務所）	0776-35-2661	0776-35-6979
	中部運輸局（福井運輸支局）	0776-34-1601	0776-34-2028
	大阪航空局（小松空港事務所）	0761-24-0828	
	東京管区气象台（福井气象台）	0776-24-0096	
	第八管区海上保安本部（福井海上保安署）	0776-82-4999	
	中部地方環境事務所	052-955-2130	
	自衛隊福井地方協力本部	0776-23-1910	0776-23-1904
	陸上自衛隊第14普通科連隊	076-241-2171	
	海上自衛隊舞鶴地方総監	0773-62-2250	
航空自衛隊第6航空団	0761-22-2101		

区分	機関の名称	番号	
		電話	FAX
指定公共機関及び指定地方公共機関	独立行政法人国立病院機構あわら病院	0776-79-1211	
	日本銀行（福井事務所・金沢支店）	0776-22-4495 076-223-9541	0776-23-9285
	日本郵便株式会社北陸支社	076-220-3011	
	日本赤十字社福井県支部	0776-36-3640	
	日本放送協会（福井放送局）	0776-28-8850	
	西日本旅客鉄道（株）（金沢支社）	076-261-1728	
	西日本電信電話(株)福井支店	0776-20-9711	
	(株)NTTドコモ（北陸支社）	076-225-2005	
	KDDI(株)（北陸総支社）	076-261-4077	
	ソフトバンクモバイル(株)（地域総務部（北陸））	076-236-4080	
	ソフトバンクテレコム(株)（地域総務部（北陸））	076-236-4080	
	日本通運(株)福井支店	0776-60-1103	
	北陸電力(株)（福井支店）	0776-25-8710	
	関西電力(株)（原子力事業本部）	0770-32-3500	
	日本原子力発電(株)（敦賀発電所）	0770-26-8051	
	(株)日本原子力研究開発機構（敦賀本部）	0770-23-3021	
	えちぜん鉄道（株）	0776-52-8888	
	京福バス（株）	0776-57-7700	
	中日本高速道路(株)福井保全・サービスセンター	0776-41-3420	0776-41-3000
	中日本高速道路(株)（敦賀保全サービスセンター）	0770-25-5223	
	西日本高速道路(株)（福知山高速道路事務所）	0773-27-7101	
	(一社)福井県エルピーガス協会	0776-34-3930	0776-34-7500
	福井放送(株)	0776-57-1000	
	福井テレビジョン放送(株)	0776-21-2233	0776-27-9217
	福井エフエム放送(株)	0776-21-2100	
	(株)福井新聞社	0776-57-5111	
(株)日刊県民福井	0776-28-8611		
(一社)福井県医師会	0776-24-0387	0776-21-6641	

区分	機関の名称	番号	
		電話	FAX
公 共 的 団 体 等	(一社)坂井地区医師会	0776-73-5366	0776-73-5363
	坂井地区医師会あわら支部	0776-73-0171	
	花咲ふくい農業協同組合	0776-67-8200	0776-67-5802
	坂井森林組合	0776-74-2120	
	北潟漁業協同組合	0776-79-0900	
	あわら市商工会	0776-73-0248	0776-73-7145
	あわら市社会福祉協議会	0776-73-2253	0776-73-4542
	芦原温泉旅館協同組合	0776-77-2040	
	あわら地区農協女性部	0776-78-5551	
	坂井郡建設業協会	0776-82-0014	
	あわら市管工事協会協議会	0776-74-1056	

(5) 嶺北消防組合組織



(6) 嶺北消防組合の消防力

① 消防車両等

(平成 27 年 4 月 1 日現在)

	本部	嶺北消防署	嶺北あわら消防署	救急分所	嶺北丸岡消防署	嶺北三国消防署
消防ポンプ自動車		嶺北 1 号	あわら 1 号	あわら 4 号	丸岡 1 号	三国 1 号
		嶺北 2 号	あわら 2 号		丸岡 2 号	三国 2 号
		嶺北化学 1 号	あわら 3 号		丸岡化学 1 号	三国 3 号
		嶺北梯子 1 号	あわら化学 1 号			三国泡タンク 1 号
			あわら梯子 1 号			三国化学 1 号
						三国梯子 1 号
救助車			あわら救助 1 号		丸岡救助 1 号	三国救助 1 号
救急車		嶺北救急 1 号	あわら救急 1 号		丸岡救急 1 号	三国救急 1 号
		嶺北救急 2 号	あわら救急 2 号		丸岡救急 2 号	三国救急 2 号
指令車・支援車・広報車・搬送車	嶺北本部指揮 1 号	嶺北指揮 1 号	あわら指揮 1 号		丸岡指揮 1 号	三国指揮 1 号
	嶺北本部指令 1 号	嶺北連絡 1 号	あわら連絡 1 号		丸岡広報 1 号	三国連絡 1 号
	嶺北本部支援 1 号	嶺北軽消 1 号	あわら軽消 1 号		丸岡連絡 1 号	三国連絡 2 号
	救急普及広報車	嶺北搬送 1 号	あわら搬送 1 号		丸岡連絡 2 号	三国搬送 1 号
	マイクロバス				丸岡搬送 1 号	
	組合バス					
	本部連絡 1 号					
	本部連絡 2 号					
	本部連絡 3 号					
	本部連絡 4 号					
本部搬送車						

② 消防団の消防車両

普通ポンプ車

分団名	配置場所	台
あわら第1分団	国影 13-8	1
あわら第2分団	北潟 28-57-1	1
あわら第3分団	吉崎 68-1	1
あわら第4分団	滝 7-59	1
あわら第5分団	北 6-1	1
あわら第6分団	柵 25 字 24-2	1
あわら第7分団	清間 21 字 27-3	1
あわら第8分団	春宮 1 丁目 154-1	1
あわら第9分団	中番 1 字 4 番地	1
あわら第10分団	国影 13-8	1

小型動力ポンプ積載車

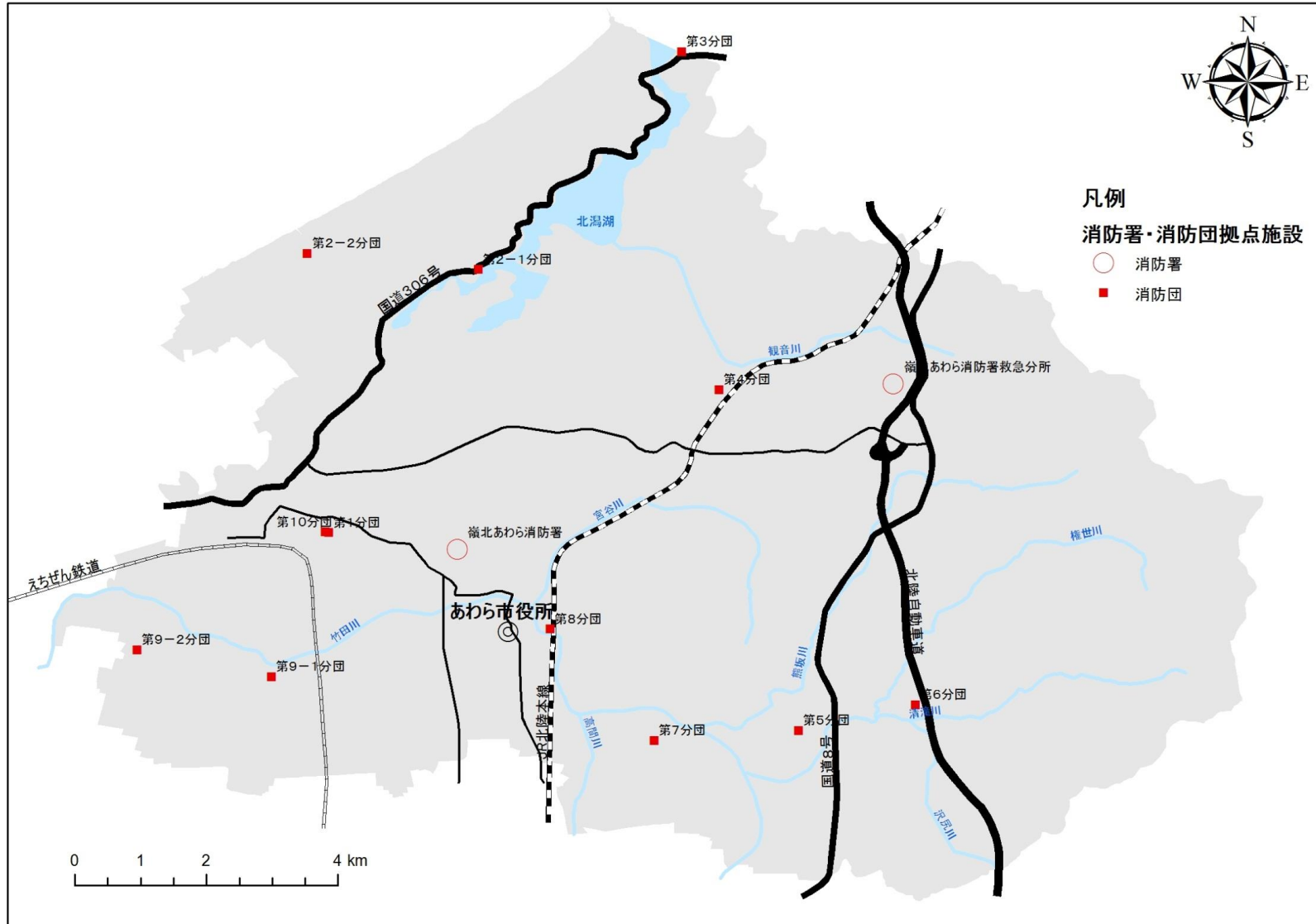
分団名	配置場所	台
あわら第1-2	国影 13-8	1
あわら第2-2	波松 23 字 2-1	1
あわら第9-2	中浜 4 字 9 番 4	1

③ 消防水利

(平成 26 年 4 月 1 日現在)

公設防火水槽				公設消火栓					プール	合計
20m ³ 以上 40m ³ 未満	40m ³ 以上 50m ³ 未満	50m ³ 以上	小計	100 mm 以上 150 mm 未満	150 mm 以上 200 mm 未満	200 mm 以上 250 mm 未満	250 mm 以上	小計		
43	298	3	344	724	314	78	36	1152	16	1512
私設防火水槽										
40m ³ 未満	40m ³ 以上	合計								
23	29	52								

(7) 消防署・消防団拠点施設



(8) 災害時優先電話

※ 注意：災害発生時、応急対策のための優先電話になるため、不要な通話は控えるとともに、用件は簡潔明瞭にして効率的な使用に協力のこと

市外局番：0776

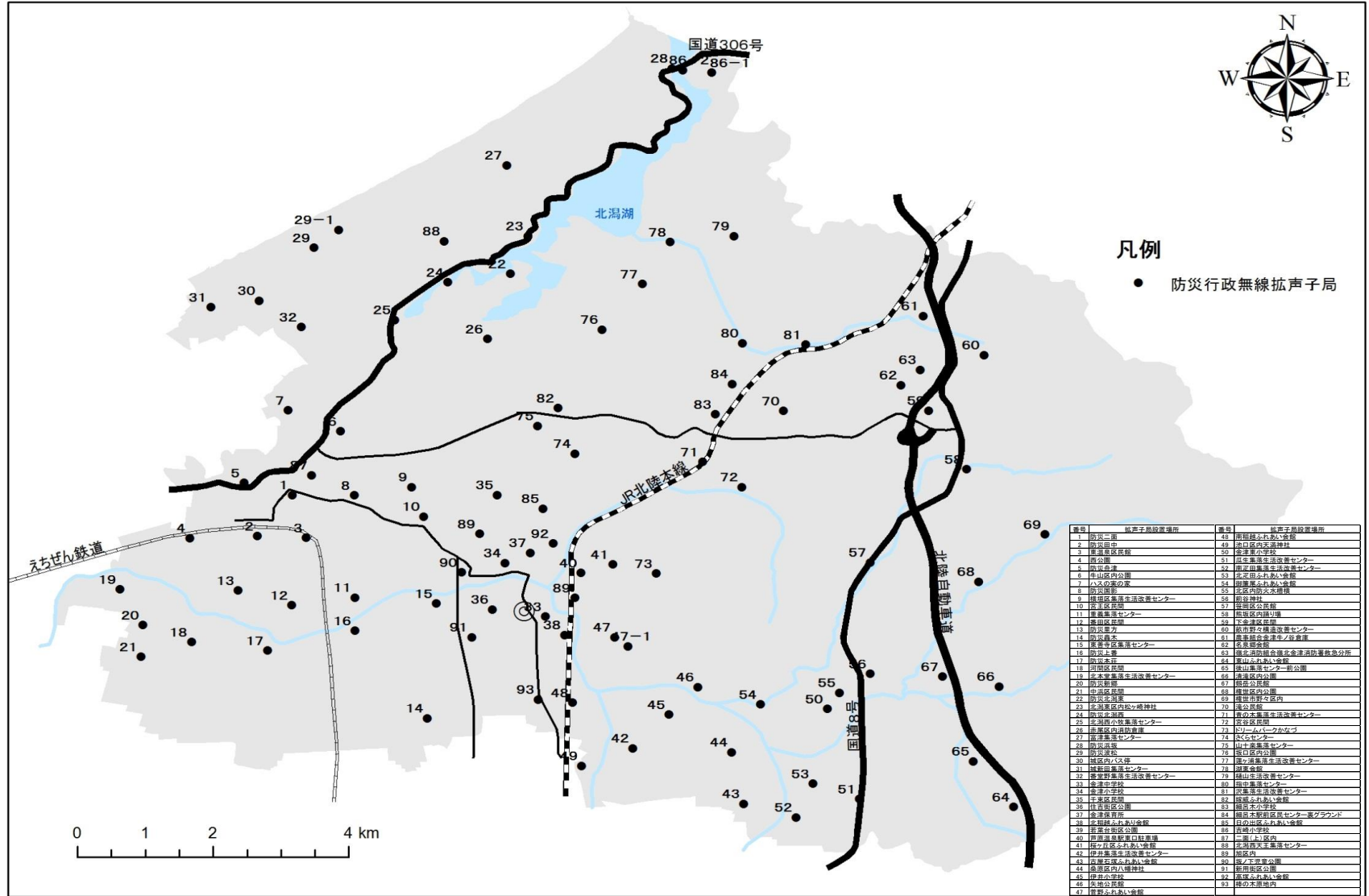
施設名	設置場所	電話番号
あわら市役所（代表）	市姫3丁目1-1	73-1221
あわら市役所総務部		73-8004
		73-8005
あわら市役所財政部		73-8008
		73-8014
あわら市役所市民福祉部		73-8018
		73-8023
あわら市役所経済産業部		73-8026
		73-8031
あわら市役所土木部		73-8036
あわら市教育委員会		73-8039
		73-5688
あわら市FAX	73-1350	
	73-1222	
金津中学校	市姫1丁目5-1	73-0149
金津高等学校	市姫4丁目5-1	73-1255
金津小学校	花乃杜1丁目20-1	73-0044
金津こども園	春宮3丁目24-20	73-1228
芦原小学校	田中々2-25	77-2101
あわら市文化会館	舟津7-65	77-3331
芦原中学校	舟津2-75	77-2007
農業者トレーニングセンター	国影23-1	77-3511
本荘小学校	下番7-1	77-2610
新郷小学校	中浜1-1	77-2614
北潟公民館	北潟150-1	79-1100
浜坂区民館	浜坂4-5	79-1844
波松小学校	波松25-1	79-1200
吉崎小学校	吉崎8-55	75-1901
細呂木小学校	滝63-8	73-5700
劔岳公民館	櫛18-10	74-1849
金津東小学校	中川18-10	74-1020

施設名	設置場所	電話番号
伊井小学校	清間 13-24	73-0251
トリムパークかなづ	山室 67-60-1	73-7272
さくらセンター	柿原 36-20	73-2414

(9) 無線局設置状況

	同報系無線局						移動系無線局						
	整備 年度	アナログ デジタル の別	送信機		受信機		整備 年度	アナログ デジタル の別	基地局		移動局		
			出力 W	周波数 MHz	屋外 台数	戸別 台数			出力 W	周波数 MHz	車 載 型 台 数	可 搬 型 台 数	携 帯 型 台 数
旧芦原町	H12	アナログ	5	69.495	12	131							
旧芦原町	H12	アナログ	1	57.665	1	9							
旧金津町							S59	アナログ	10	466.775			
あわら市							H20	デジタル MCA	2	800	1		1
あわら市	H21	デジタル MCA	2	800	53		H21	デジタル MCA	2	800	12	16	9
あわら市	H22	デジタル MCA		800	20		H22	デジタル MCA		800	1		1
あわら市	H23	デジタル MCA		800	6								
あわら市	H25	デジタル MCA		800	1								
あわら市	H26	デジタル MCA		800	13								

(10) あわら市防災行政無線配置図



(11) 防災行政無線テレフォンサービス、メールサービス等について

① 災害情報テレフォンサービス

○災害情報テレフォンサービスとは？

災害時など、緊急に市民の皆さんにいち早く正確な情報をお伝えするため、市では、防災行政無線を整備し、市内 93 カ所において運用しています。しかし、放送された内容を聞きのがしてしまった、または、聞き取れなかったため、もう一度確認したい、聞きたいといった場合があります。

このような場合に対応するため、市では、防災行政無線から放送された内容を電話で確認できる災害情報テレフォンサービス（自動案内）を平成 25 年 10 月 15 日から開始しています。ご利用の際には以下の番号に電話をかけてください。

電話番号 0180-99-7000(自動案内)

○どんな情報が聞けるの？

- ・防災行政無線から放送された内容を確認できます。
- ・防災行政無線からの放送がないときは、「ただいま、市内で災害は発生しておりません」と案内放送が流れます。

○注意事項

- ・利用料はかかりませんが、通話料金がかかります。
- ・回線数に制限はありませんので、多数の電話が集中しても、通話が混み合うことはありません。
- ・PHS、プリペイド式携帯電話、IP 電話などでは、ご利用になれない場合があります。
- ・他の人が、サービスを利用しているときに電話をすると、録音内容の途中から再生されます。
- ・録音された放送内容は、録音件数が 6 件を超えるか、録音後 1 時間を経過すると再生されません。
- ・電話のかけ間違いには十分ご注意ください。

② 緊急速報「エリアメール」

あわら市では、株式会社 N T T ドコモが提供する緊急速報「エリアメール」、ソフトバンクモバイル株式会社及び K D D I 株式会社が提供する「緊急速報メール」のサービスを活用して、災害情報を配信します。緊急速報「エリアメール」・「緊急速報メール」とは、あわら市内にある携帯電話に対して、一斉に情報を配信するサービスです。対応している携帯電話ならば、登録は不要で、市民の方でなくてもメールを配信いたします。

なお、市外でも市境付近にいる場合は、受信することがあります。

月額使用料のほか通信料も含め一切無料です。

○緊急速報「エリアメール」、「緊急速報メール」とは？

◇市内にいてだけで受信が可能

配信エリアはあわら市内全域であり、観光や仕事などで一時的にあわら市を訪れている方にも情報を配信します。

◇メールアドレスの登録が不要

事前登録は不要です。あわら市にメールアドレスを伝える必要はありません。

メールアドレスを用いずに区内の携帯電話利用者に対し配信します。通信料や月額使用料は無料です。

◇緊急時でも同時配信が可能

多数の携帯電話へメッセージの即時配信が可能です。また、回線混雑による影響を受けにくい仕様です。

◇複雑な操作が不要

受信すると専用着信音が流れ、内容が携帯電話の画面に自動的に表示されます。

○配信開始日

◇NTTドコモ

平成23年9月24日から

◇KDDI

平成24年9月25日から

◇ソフトバンクモバイル

平成24年9月27日から

○配信する情報

◇あわら市が配信する情報

避難情報（避難準備情報・避難勧告・避難指示）、その他緊急かつ重要な情報

◇気象庁が配信する情報

緊急地震速報など

○注意事項

受信するには、お持ちの携帯電話が対応機種であって、受信設定等が完了している必要があります。詳しい設定方法や対応機種等については、各携帯電話事業者のホームページでご確認ください。

◇株式会社NTTドコモ

<http://www.nttdocomo.co.jp/service/safety/areamail/>

◇ソフトバンクモバイル株式会社

http://mb.softbank.jp/mb/service/urgent_news/

◇KDDI株式会社

http://www.au.kddi.com/notice/kinkyu_sokuho/index.html

(12) 自主防災組織の現況

(平成 27 年 1 月 23 日現在)

行政区数 (A)	自主防災組織が組織さ れている行政区数 (B)	自主防災 組織数 (C)	組織率 B/A (%)
132 区	93 区	87 組織	70.5%