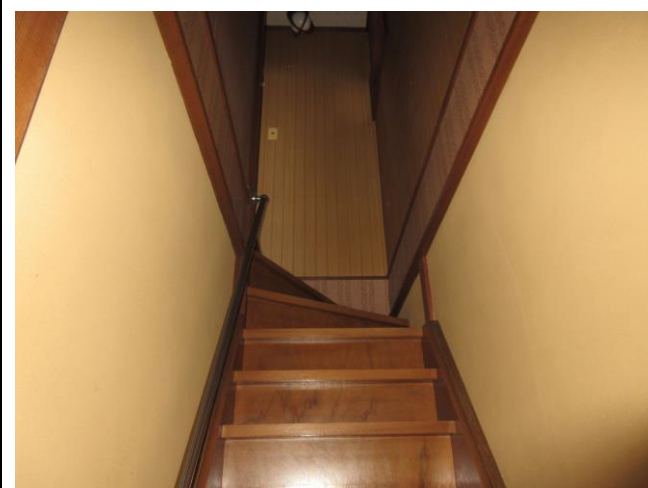
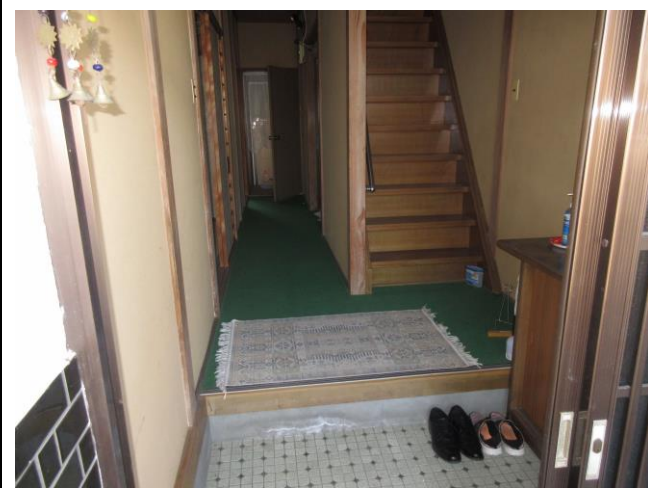


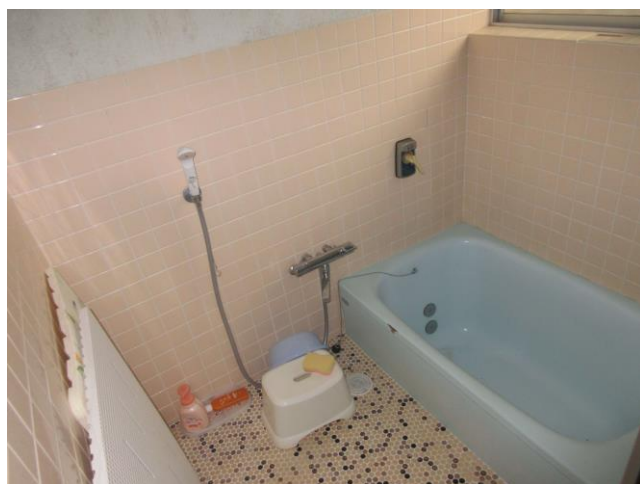
登録No.	2406-2-2	区 分	■ 売買 ■ 賃貸		分 類	■住宅（土地は借地）	
物件所在地	あわら市二面4丁目402				建 築 年	昭和 52 年	
希望価格	(売買) 180 万円		□敷金() □礼金()				
	(賃貸) 48,000 円/月		□保証金() □管理費()				
物件の概要	面 積		構 造			売買の場合	
	土 地	33 坪 109.51 m ²	■ 木造 □ 軽量鉄骨造 □ 鉄骨 □ 鉄筋コンクリート □ その他 ()			補修の要否	補修の費用負担
		建 物	1 階 49.31 m ²	駐車場	■有 (2台) □無	□ 補修は不要 ■ 多少の補修必要 □ 大幅な補修必要 □ 現在補修中	□ 所有者負担 □ 入居者負担 □ その他 ()
	2 階 30.87 m ²						
	間 取 り		9.33 坪	車庫	□有 ■無		
	【記入例】4LDK トイレ1,2階(洋式)、ユニットバス リビング10畳、洋間6畳×3 和室6畳×1			主 要 施 設 ま で の 距 離	■駅 あわら湯のまち駅 (0.65km)		
	3DK、トイレ(洋式)、バス、和室6帖×2、和室4.5帖				■スーパー ハニー bigbellymarket 芦原 (1.5km)		
					■コンビニ ローソンあわら舟津店 (0.85km)		
					■市役所 あわら市役所分室 (0.6km)		
					■小学校 芦原小学校 (0.9km)		
利用状況	□自らが居住 □放置(年) □別荘 ■その他 (管理はしている が10年以上居住し ていない)	水道	■有、□無		■中学校 芦原中学校 (1.7km)		
		下水	■公共下水 □浄化槽 □その他()		■病院 柴田医院 (0.1km)		
		熱源	□都市ガス ■プロパンガス □オール電化		□その他 (km)		
				□その他 (km)			
物件の特徴	【PR 等】 駅近まちなか物件！賃貸も売買もどちらも可！！						
特記事項	【道路幅、都市計画区域内・外、用途地域、建ぺい率、容積率、借手に対する要望事項等】						
問合せ先 (仲介宅建業者)			住 所	福井県福井市足羽2丁目 14-7			
	名 称	㈱ふどうさんや			TEL	0120-26-4048	
	免許番号	福井県(1)1741 号					

間取り図



写 真（外観・内観）





○情報の充実を図る為、多くの写真掲載をお願いします。外観写真だけでなく、内部の写真も掲載してください。