

| | | | | | | | | |
|------------------|---|-----------------------|----------------------------|--------------------|--------------------------------|-------------------|-----------|--|
| 登録No. | 2312-2 | 区分 | ■ 売買 □ 賃貸 | | 分類 | □ 住宅 ■ 住宅及び土地 | | |
| 物件所在地 | あわら市国影 14 字火之口 1 番地 5 | | | | 建築年 | 昭和 55 年 11 月 12 日 | | |
| 希望価格 | (売買) 800 万円 | | □ 敷金() □ 礼金() | | | | | |
| | (賃貸) 円/月 | | □ 保証金() □ 管理費() | | | | | |
| 物件の概要 | 面積 | | 構造 | | | 売買の場合 | | |
| | 土地 | 80.16 坪 | ■ 木造 □ 軽量鉄骨造 | | | 補修の要否 | | |
| | | 265.00 m ² | □ 鉄骨 □ 鉄筋コンクリート | | | 補修の費用負担 | | |
| | 建物 | 1 階 | 98.82 m ² | □ その他() | | | □ 補修は不要 | |
| | | 2 階 | 29.86 坪 | 駐車場 | ■ 有 (1 台) | | ■ 多少の補修必要 | |
| | | 階 | m ² | | □ 無 | | □ 大幅な補修必要 | |
| 間取り | 【記入例】4LDK トイレ 1,2 階(洋式)、ユニットバス リビング10 畳、洋間 6 畳×3 和室 6 畳×1 1階 ダイニングキッチン、風呂、トイレ、 和室 6 畳×3、洋室 8 畳×2 | | | 主要施設までの距離 | □ 現在補修中 | | | |
| 利用状況 | □ 自らが居住 ■ 放置(年) □ 別荘 □ その他() | 水道 | ■ 有、□ 無 | | ■ 駅 あわら湯のまち駅(0.95km) | | | |
| | | 下水 | ■ 公共下水 □ 浄化槽 □ その他() | | ■ バス停 あわら湯のまち駅(0.95km) | | | |
| | | 熱源 | □ 都市ガス □ プロパンガス □ オール電化 | | ■ スーパー ハニービッグベリーマーケット芦原(1.9km) | | | |
| 物件の特徴 | 【PR 等】 令和 4 年水回りリニューアル! | | | | | | | |
| 特記事項 | 【道路幅、都市計画区域内・外、用途地域、建ぺい率、容積率、借手に対する要望事項等】 ・非線引き区域、第一種住居地域、建蔽率:60、容積率:200 ・位置指定道路(負担金なし) | | | | | | | |
| 問合せ先 (仲介宅建業者) | 〒913-0048 | | 住所 | 坂井市三国町緑ヶ丘4丁目 15-35 | | | | |
| | 名称 | 株式会社 西陣 | | TEL | (0776)82-7600 | | | |
| | 免許番号 | 福井県知事(9)908 号 | | | | | | |

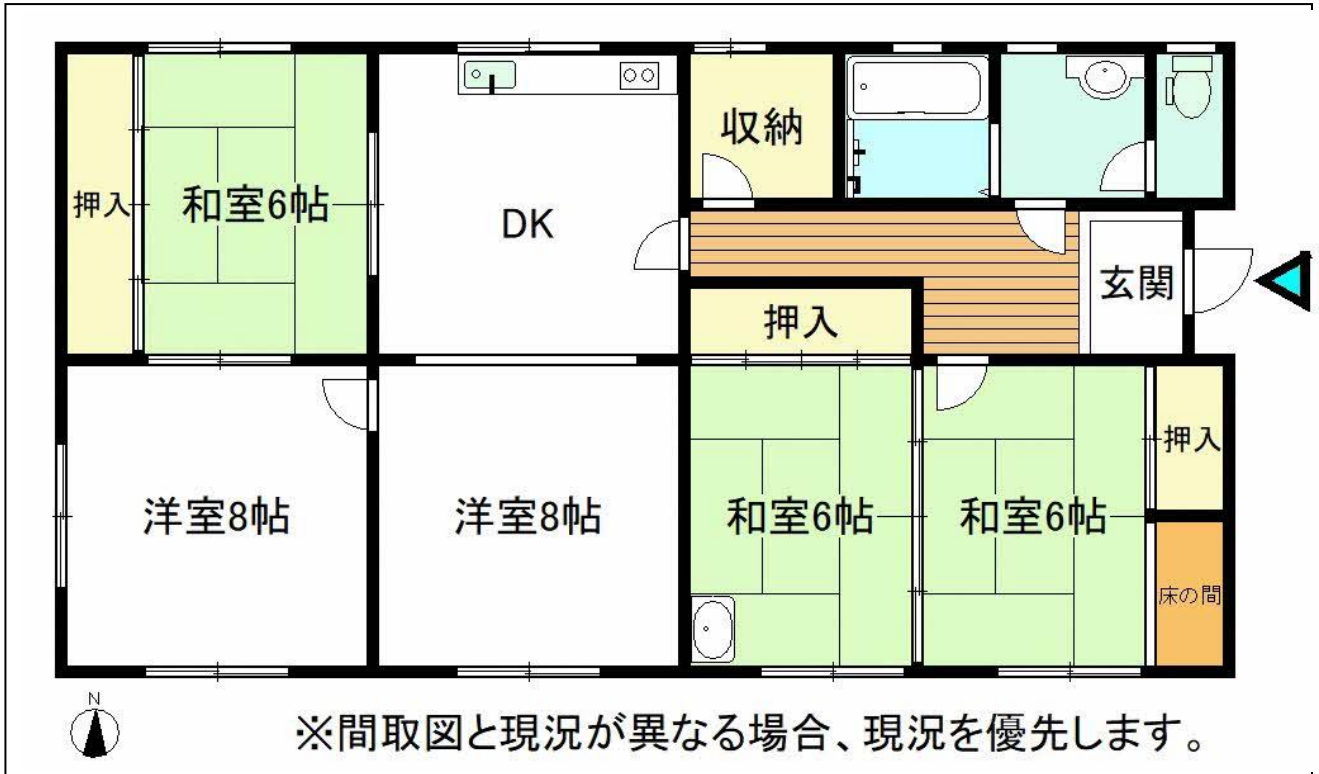
※上記内容については、すべて公開いたします

位置図



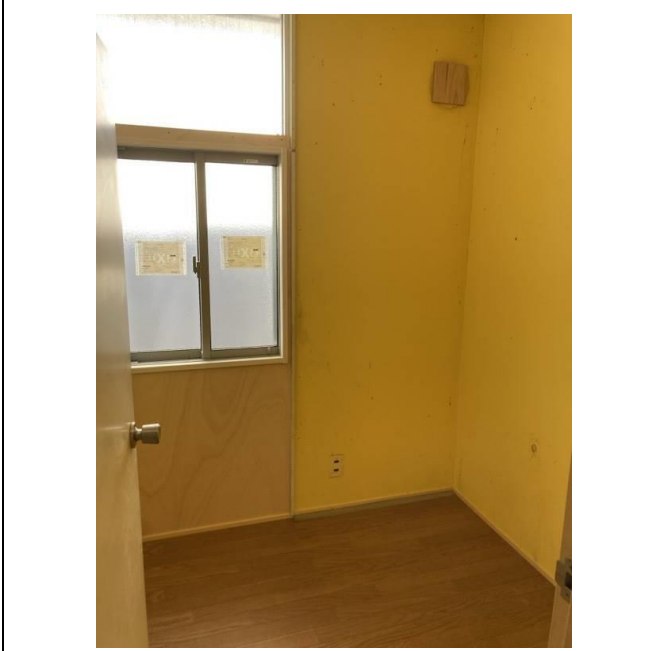
○ 記入については、目印となる建物、道路、河川等の名称も併せて記入してください。

間取り図



○ わかりやすい間取り図作成をお願いします。手書きの場合、方眼紙等を活用してください。

写真 (外観・内観)





○情報の充実を図る為、多くの写真掲載をお願いします。外観写真だけでなく、内部の写真も掲載してください。