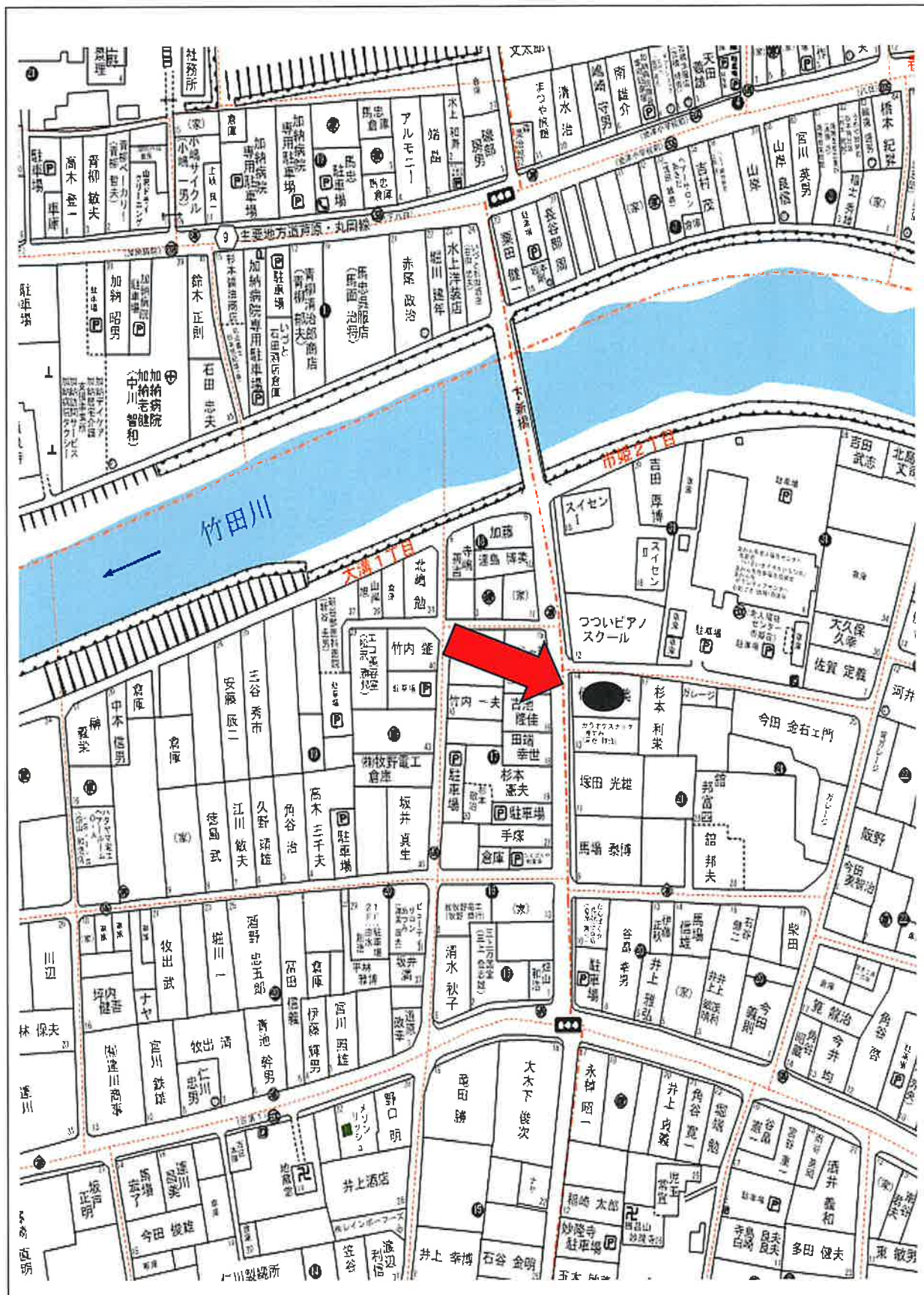


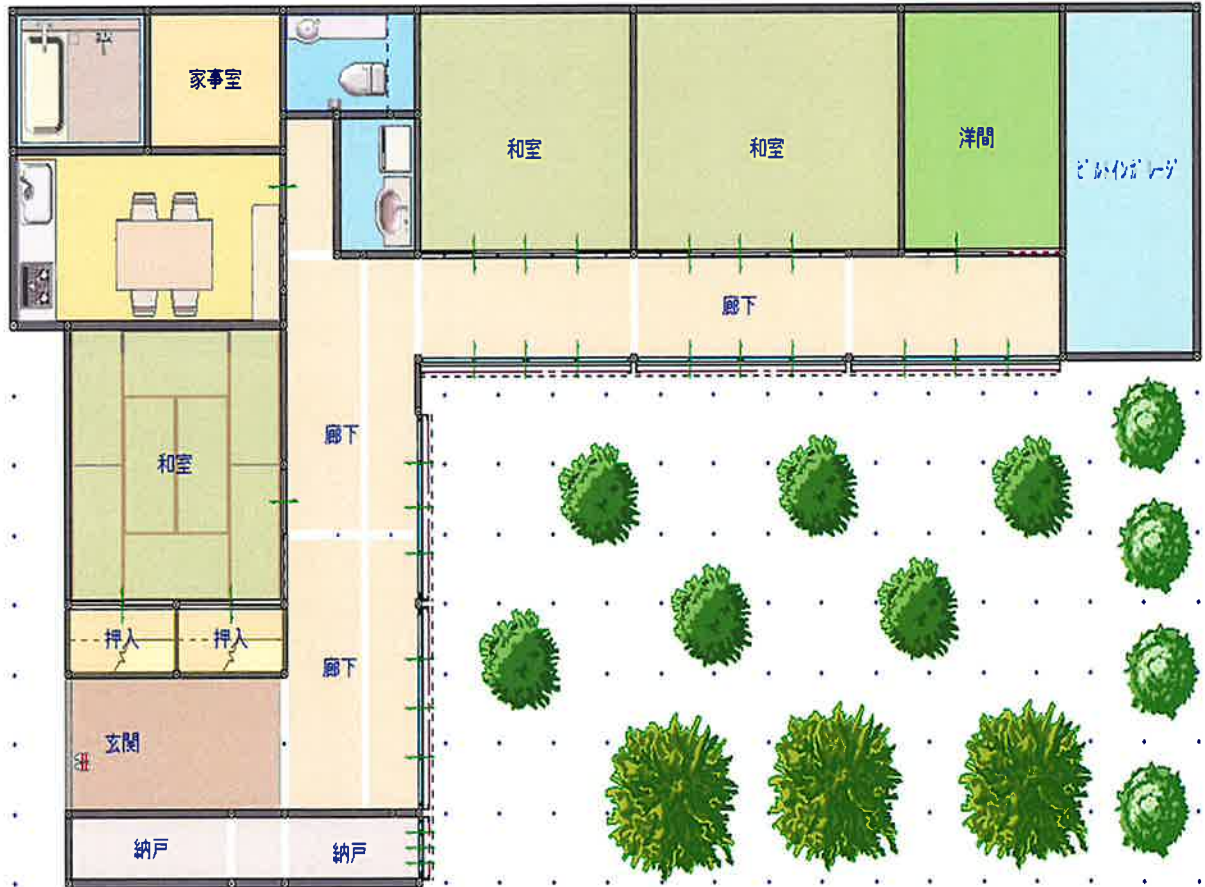
登録No.	2311-3-1	区分	■ 売買 □ 賃貸		分類	□ 住宅 ■ 住宅及び土地		
物件所在地	あわら市市姫二丁目 21-14				建築年	平成3年 不明月 (築 32 年)		
希望価格	(売買)	800 万円		□ 敷金( ) □ 礼金( )				
	(賃貸)	円/月		□ 保証金( ) □ 管理費( )				
物件の概要	面積		構造			売買の場合		
	土地	100.46 坪 332.12 m <sup>2</sup>		■ 木造 □ 軽量鉄骨造 □ 鉄骨 □ 鉄筋コンクリート □ その他( )			補修の要否	補修の費用負担
		建物	1 階	162.68 m <sup>2</sup> 49.21 坪	駐車場	■ 有 ( 1 台) □ 無		□ 補修は不要 ■ 多少の補修必要 □ 大幅な補修必要 □ 現在補修中
	2 階		m <sup>2</sup>	車庫		■ 有 □ 無		
	間取り	【記入例】 4LDK トイレ 1,2 階(洋式)、ユニットバス リビング10 畳、洋間 6 畳×3 和室 6 畳×1			主要施設までの距離	■ 駅 JR 芦原温泉駅 ( 1.6 km)		
		1階建 4DK トイレ洋式、ユニットバス、2 ロガスコンロ 和室 8 帖×2 (茶室)、6 帖×1、洋室 10 帖×1 庭園				■ スーパー ビッグベリーマーケット ( 1 km)		
利用状況	□ 自らが居住 □ 放置( 年) □ 別荘 ■ その他 (親族管理中)		水道	■ 有、□ 無		■ コンビニ セブンイレブン ( 0.8 km)		
			下水	■ 公共下水 □ 浄化槽 □ その他( )		■ 市(町)役所 本所 ( 0.6 km)		
			熱源	□ 都市ガス ■ プロパンガス □ オール電化		■ 小学校 金津小学校 ( 0.4 km)		
物件の特徴	【PR 等】 日本家屋(庭園付き) 閑静な住宅街に立地 別荘としての利用も OK							
特記事項	【道路幅、都市計画区域内・外、用途地域、建ぺい率、容積率、借手に対する要望事項等】 道路幅8m 接道 17.2m 第一種住居地域 建ぺい率 60% 容積率 200% 建築確認済証及び検査済証なし							
問合せ先 (仲介宅建業者)			住所	福井県坂井市三国町覚善 11 号 7 番地 2				
	名称 免許番号	株式会社三国地所 福井県知事(1)第 1674 号		TEL	0776-89-1933 mikunijisho@outlook.jp			

# 位置図



# 間取り図

建物・1階



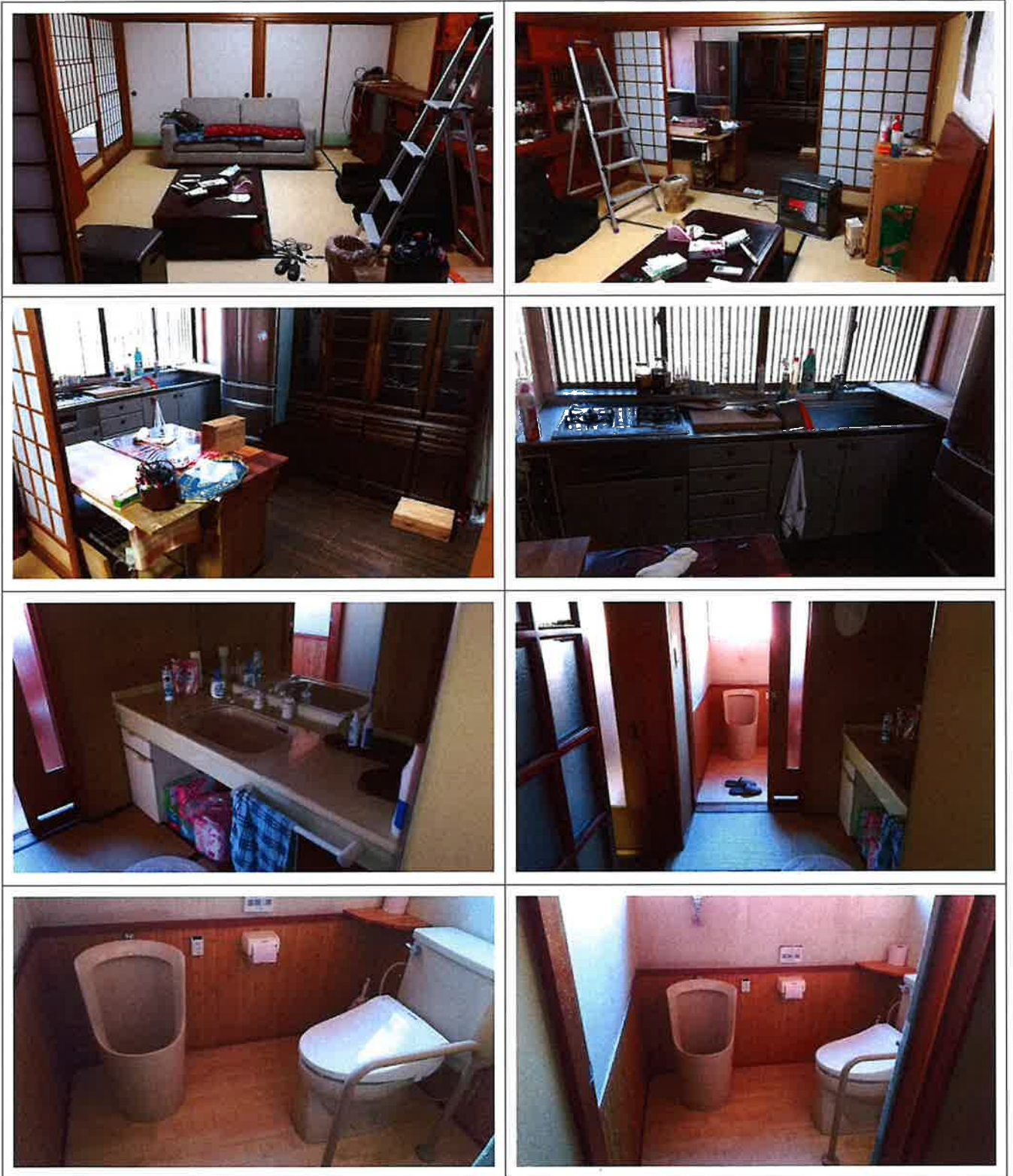


写 真 (外観・内観)



○情報の充実を図る為、多くの写真掲載をお願いします。外観写真だけでなく、内部の写真も掲載してください。

写 真 (外観・内観)



○情報の充実を図る為、多くの写真掲載をお願いします。外観写真だけでなく、内部の写真も掲載してください。



写 真 (外観・内観)



○情報の充実を図る為、多くの写真掲載をお願いします。外観写真だけでなく、内部の写真も掲載してください。

写 真（外観・内観）



○情報の充実を図る為、多くの写真掲載をお願いします。外観写真だけでなく、内部の写真も掲載してください。