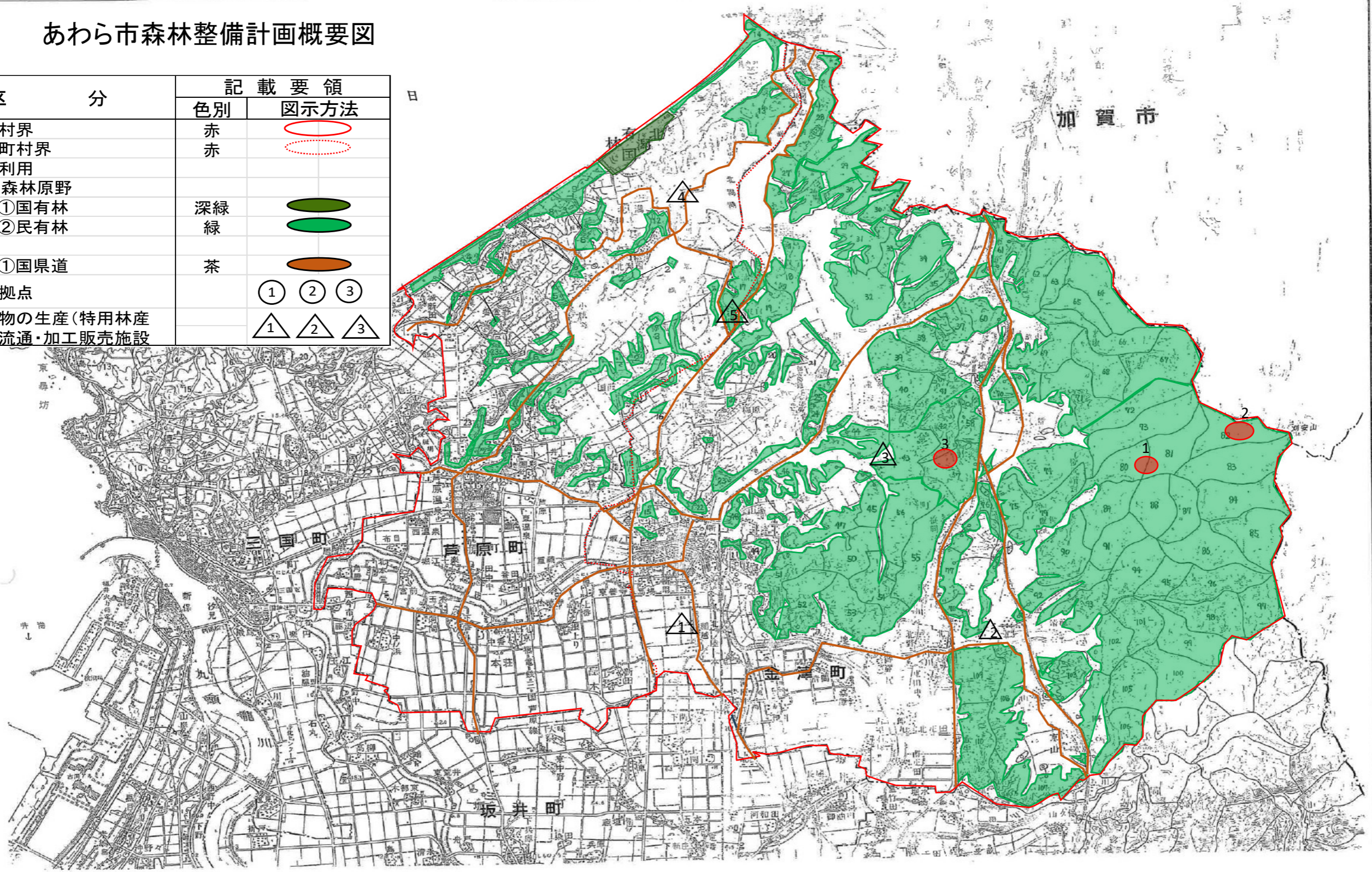
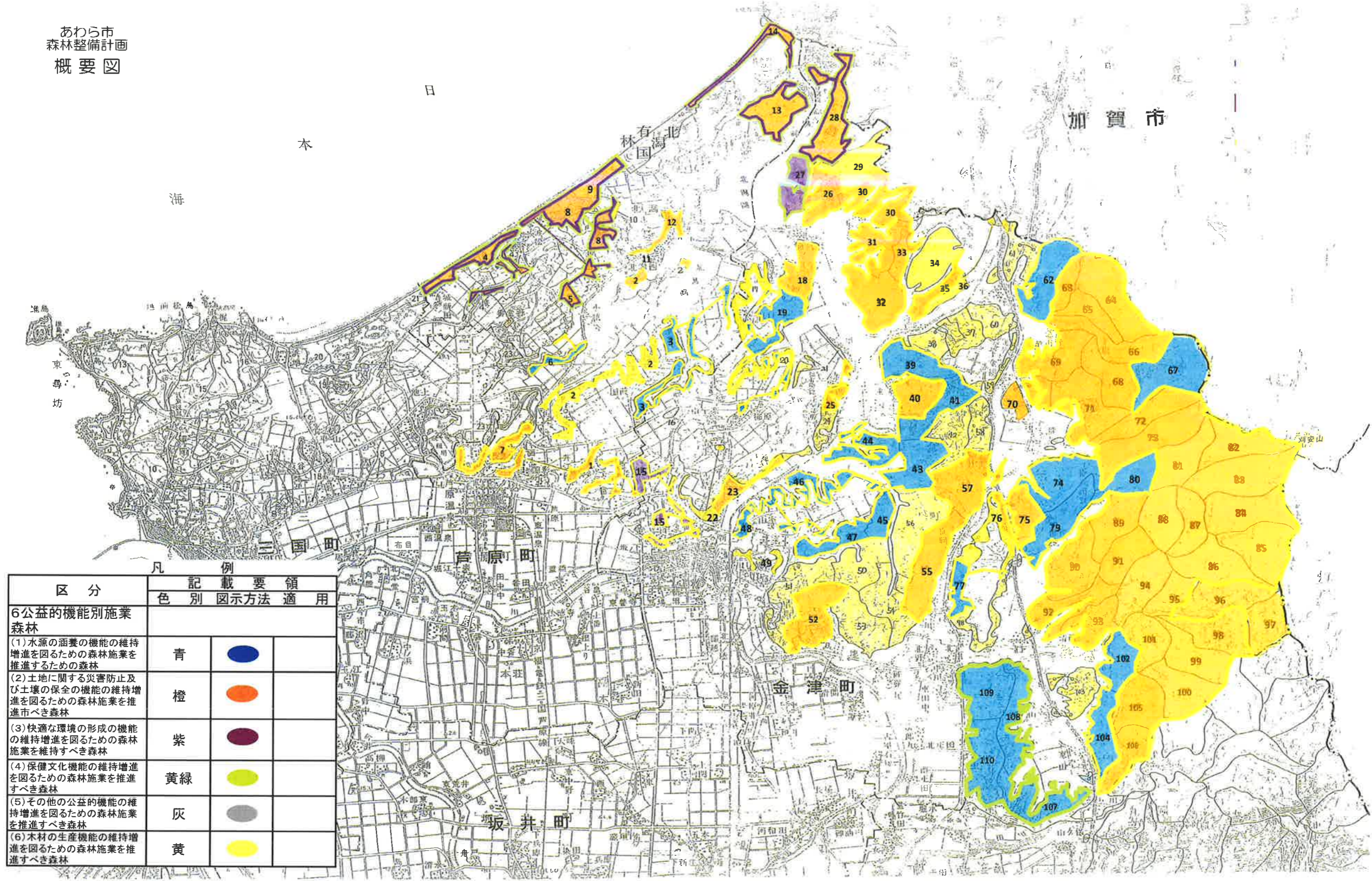


あわらし市森林整備計画概要図

区分	記載要領	
	色別	図示方法
1 市町村界	赤	
2 旧市町村界	赤	
3 土地利用		
(1) 森林原野		
① 国有林	深緑	
② 民有林	緑	
4 道路		
① 国県道	茶	
5 活動拠点		① ② ③
6 林産物の生産(特産林産物)・流通・加工販売施設		△1 △2 △3



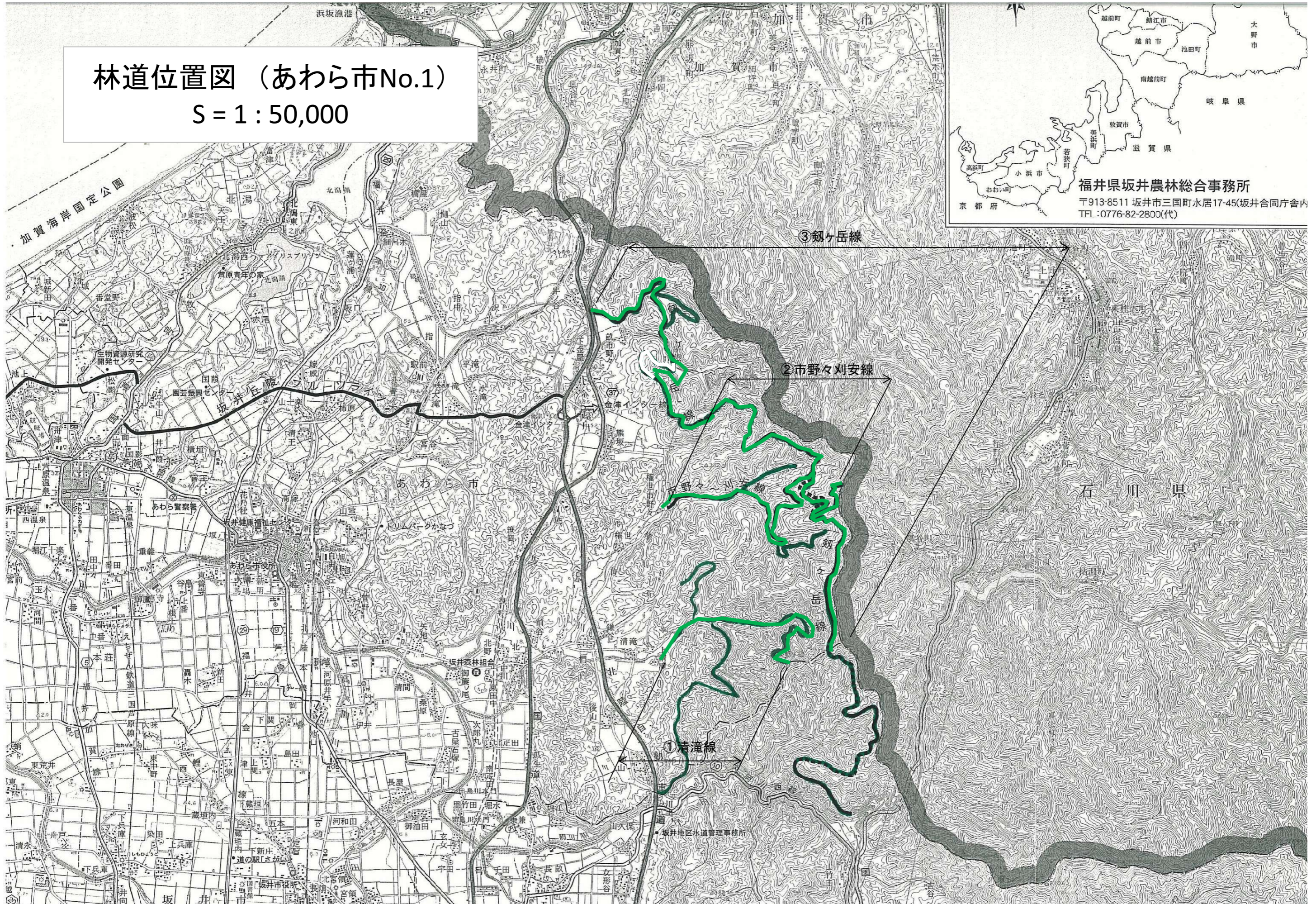
あわら市
森林整備計画
概要図



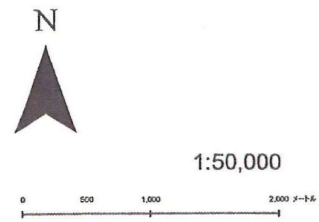
区分	記載要領		
	色別	図示方法	適用
6公益的機能別施業 森林			
(1)水源の涵養の機能の維持増進を図るための森林施業を推進するための森林	青		
(2)土地に関する災害防止及び土壌の保全の機能の維持増進を図るための森林施業を推進すべき森林	橙		
(3)快適な環境の形成の機能の維持増進を図るための森林施業を維持すべき森林	紫		
(4)保健文化機能の維持増進を図るための森林施業を推進すべき森林	黄緑		
(5)その他の公益的機能の維持増進を図るための森林施業を推進すべき森林	灰		
(6)木材の生産機能の維持増進を図るための森林施業を推進すべき森林	黄		

林道位置図 (あわら市No.1)

S = 1 : 50,000




あわらし森林整備計画概要図



あわらし市
森林整備計画
概要図

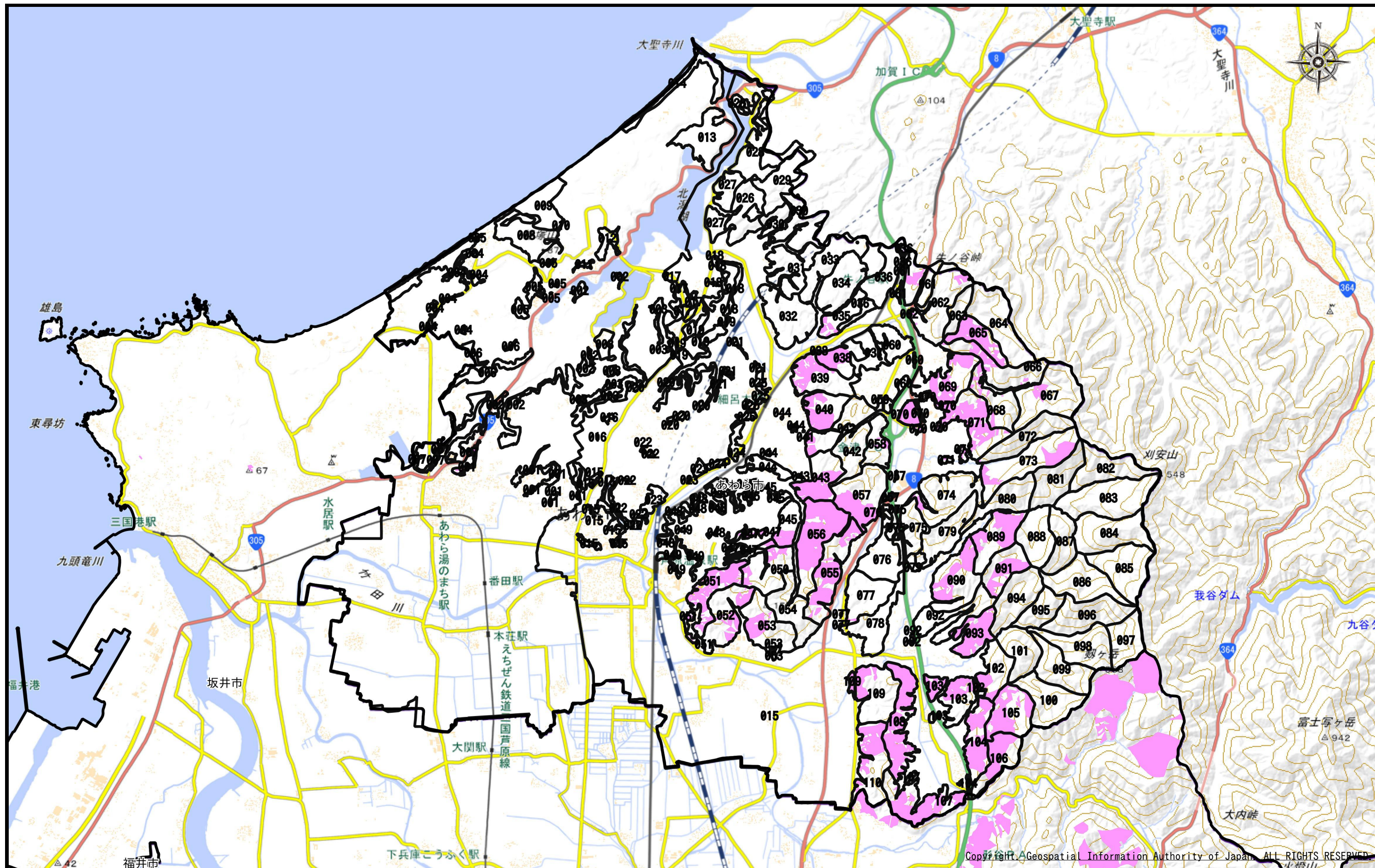


区分	記載要領		
	色別	図示方法	適用
鳥獣害を防止するための措置を実施すべき鳥獣害防止森林区域	赤		

特に効率的な施業が可能な森林の区域

136.110836, 36.301723

ユーザ： あわらしユーザ2
136.374058, 36.301723



136.110836, 36.168117

136.374058, 36.168117

注釈： あわらし

2024年04月19日 11時51分