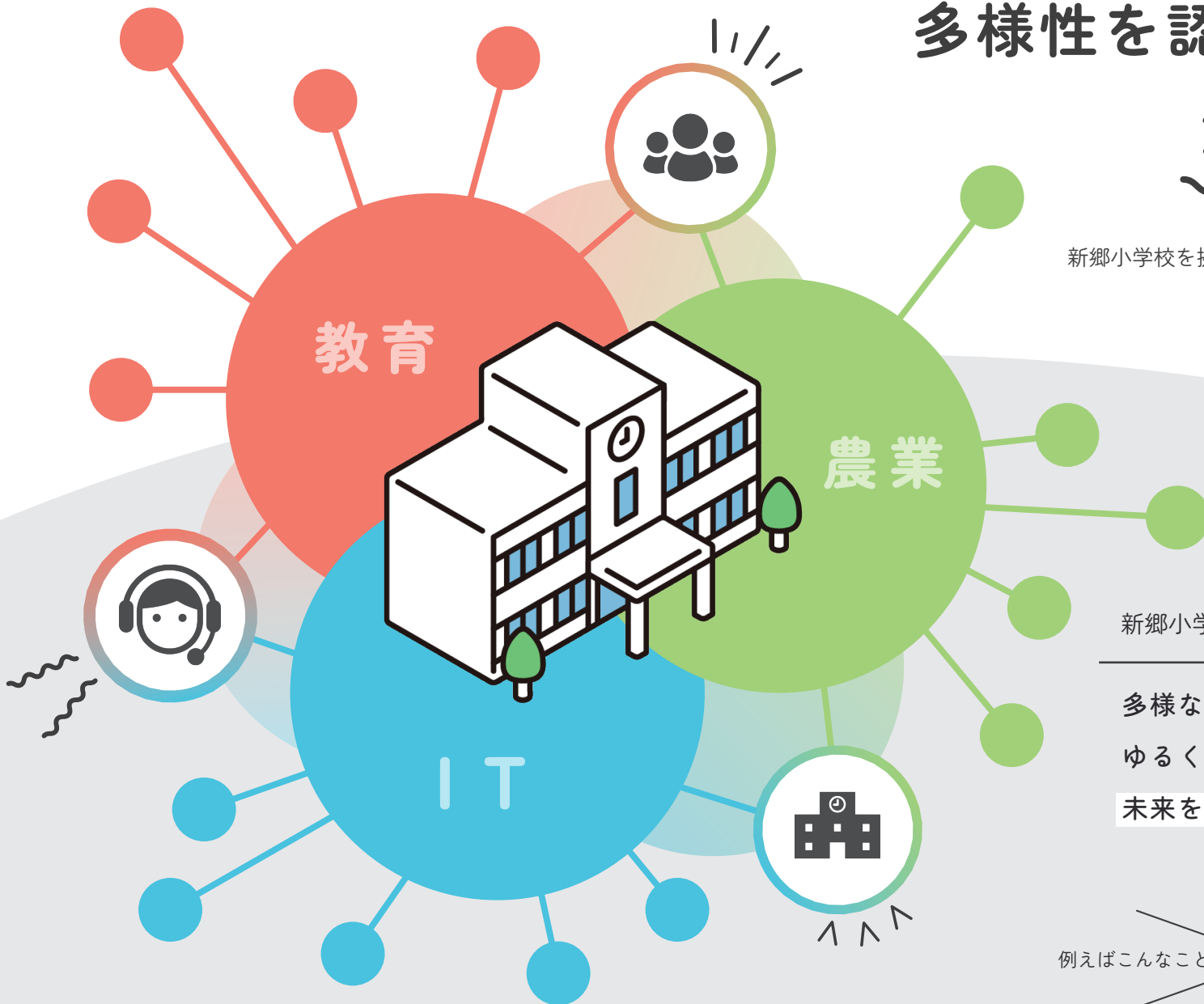


# 多様性を認め合う社会から、 混ざり合う社会へ

新郷小学校を拠点として、あわら市の課題解決に取り組みながら  
新たな社会のあり方を探究していきます



新郷小学校が目指す姿

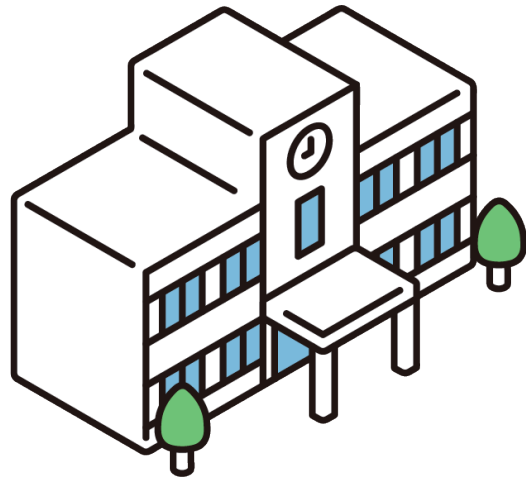
多様な価値観や考え方が一つの場所に共存。  
ゆるく混ざり合うことでイノベーションを起こし  
未来を担う人材を育成する

- 例えばこんなこと
- 教育 × IT : プログラミング教育
  - 農業 × IT : 新たな雇用の創出
  - 教育 × 農業 : 農業教育や実習の場

and more...

# 地域

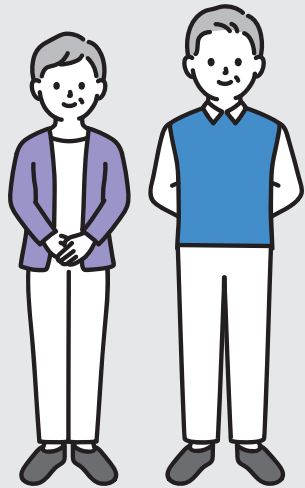
## 地域に暮らす人々が 気軽に集い、つながる居場所に



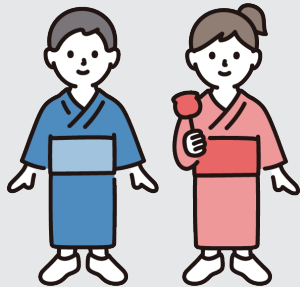
地域住民がフラッと立ち寄り、居心地のよい時間を過ごしたり  
誰かにつながり合ったり、やりたいことにチャレンジできる。  
そんな地域の人々の居場所をつくります。

たとえばこんな過ごし方・・・

フラッと  
立ち寄って  
お茶したり



地区の祭や  
運動会を  
開いたり



コワーキング  
スペースで  
仕事したり



勉強や  
習い事に  
通ったり



キッズ  
スペースで  
遊んだり



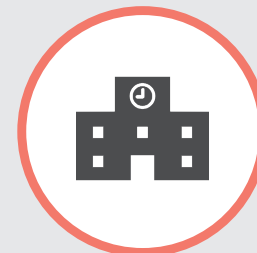
趣味の  
イベントを  
開いたり



子どもたちが安心して  
出会い、学び、成長できる  
第三の居場所づくり

# 教育

保護者の就労支援が目的である学童保育に変わり、  
子どもたちの教育を目的とした放課後子ども教室を設置する。



グラウンドや校内で  
有意義な放課後時間を



場を共有する多様な大人との  
出会いや交流



習い事などの  
教育活動の場

# 地方にこそ必要な 情報リテラシーを育む テレワーク環境構築

# IT

フリーランスや企業等の外部人材を誘致できるIT環境を整え、  
コワーキングスペースとして本格運営する。



フリーランスや  
中小企業を誘致



温泉等の近隣観光地と連携  
ワーケーション



あわら市ならではの  
ビジネスチャンス

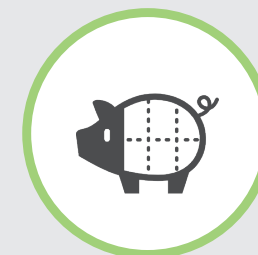
# あわらの魅力的な 地元農産物の加工拠点と 産直販売所の設置

## 農業

学校という建物の特性を生かした地元農産物の加工所。  
生産商品を直接購入できる産直販売所も設置する。



地ビール工場



肉の加工所



設置後も積極的に  
事業者を増やす