

坂井地区

障がい者福祉 ガイドブック

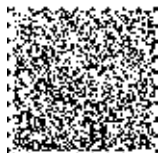


障がい者が地域で安心して暮らせる社会を実現するために「障害者総合支援法」が施行され、身体障がい、知的障がい、精神障がいという障がいの種類に関係なく、共通の仕組みによって共通のサービスが利用できるようになりました。

坂井地区障がい者ガイドブックでは、あわら市と坂井市のサービス事業所等の紹介と利用までの流れ、相談・問い合わせ窓口などをまとめましたのでご活用ください。

各種相談・問い合わせ窓口

機 関 名	所 在 地	電話番号	備考・その他
相談支援事業所（あわら市と坂井市から相談支援事業の委託を受けています。障がいのある方に関する様々な相談に応じます。）			
ひなた工房	あわら市 伊井6-11-1	73-0031	
けいちょう	坂井市 三国町北本町二丁目6-65	97-9226	
まるおか	坂井市 丸岡町西里丸岡4-38	66-2215	
基幹相談支援センター（総合的・専門的な相談をはじめ、地域の障がい者福祉の中核的な機関です。）			
坂井地区障がい者基幹相談支援センター	坂井市 丸岡町本町2-50	60-0070	
福祉サービス相談全般（市役所）			
あわら市役所 福祉課	あわら市 市姫3丁目1-1	73-8020	
坂井市役所 社会福祉課	坂井市 坂井町下新庄1-1	50-3041	
三国支所	坂井市 三国町中央1丁目5-1	82-8903	
丸岡支所	坂井市 丸岡町西里丸岡12-21-1	68-0805	
春江支所	坂井市 春江町随応寺17-10	51-9404	
身体関係相談（医療相談、身体障害者手帳、等級変更、補装具等について相談に応じます。）			
福井県坂井健康福祉センター	あわら市 春宮2丁目21-17	73-0600	身体障害者手帳等
福井県総合福祉相談所	福井市 光陽2丁目3-36	24-5135	補装具判定等（要予約）
療育関係相談（運動発達遅れの遅れ、きこえ、ことば、対人関係など気がかりなことについて相談に応じます。）			
福井県総合福祉相談所	福井市 光陽2丁目3-36	24-5135	療育手帳等
福井県子ども療育センター	福井市 四ツ井2丁目8-1	53-6570	
こころの相談（精神保健福祉士、心理技術者、保健師、看護師等がこころの健康の悩みや相談に応じます。）			
総合福祉相談所 ホットサポートふくい	福井市 光陽2丁目3-36	24-5135	精神障がい全般、アルコール依存、ギャンブル依存等
福井県坂井健康福祉センター	あわら市 春宮2丁目21-17	73-0600	精神科医による相談：要予約・毎月第1,3木曜日 14:30～16:00
はんだか事業所 そよかぜ相談室	坂井市 丸岡町西里丸岡15-19	68-1316	専門家による相談：要予約・毎月第2水曜日 13:30～15:30
福井こころの電話		0120-931-783	火曜、木曜 13:30～16:30 日曜 13:30～20:30（祝日は休み）
精神科救急情報センター	福井市 大手3丁目7-1（織協ビル2階）	63-6899	24時間体制で、救急医療に対する相談を受け付けます
教育相談（児童の日常生活、就学、進路について相談に応じます。）			
福井県特別支援教育センター	福井市 四ツ井2丁目8-1	53-6574	
福井県立 盲学校	福井市 原目町39-8	54-5280	
福井県立 ろう学校	福井市 幾久町2-22	24-5190	
福井県立 嶺北特別支援学校	坂井市 丸岡町熊堂3-36	67-0100	
福井県立 福井特別支援学校	福井市 光陽3-2-33	24-5194	
福井県立 福井東特別支援学校	福井市 四ツ井2丁目8-1	53-6575	
福井大学付属特別支援学校	福井市 八ツ島町1-3	22-6781	
福井県立 福井南特別支援学校	福井市 南居町82	36-7631	
福井県立 清水特別支援学校	福井市 島寺町68-33-3	98-3650	
福井県立 奥越特別支援学校	勝山市 昭和町3丁目1番69号	(0779)88-0050	
発達相談（運動発達遅れの遅れ、きこえ、ことば、対人関係など気がかりなことについて相談に応じます。）			
福井県発達障害児者支援センター スクラム福井	福井市 光陽2丁目3-36（福井県総合福祉相談所内）	22-0370	
あわら市 子育て世代包括支援センターこあらっこ	あわら市 国影13-13	73-8010	
坂井市役所 健康増進課	坂井市 坂井町下新庄1-1	50-3067	
難病関係相談（難病に関する相談に応じます。定例相談やピアカウンセリングを実施しています。）			
福井県難病支援センター	福井市 四ツ井2丁目8-1 県立病院3階	52-1135	
福井県坂井健康福祉センター	あわら市 春宮2丁目21-17	73-0600	
高次脳機能障害相談（高次脳機能障害に関するご相談や問題解決に関する対応を行っています。）			
高次脳機能障害支援センター（福井総合クリニック内）	福井市 新田塚1-42-1	21-1300	
年金相談（年金に関する相談に応じます。）			
福井年金事務所 お客様相談室	福井市 手寄2-1-34	23-4518	
あわら市役所 市民課	あわら市 市姫3丁目1-1	73-8015	
坂井市役所 保険年金課	坂井市 坂井町下新庄1-1	50-3031	
三国支所	坂井市 三国町中央1丁目5-1	82-8902	
丸岡支所	坂井市 丸岡町西里丸岡12-21-1	68-0804	
春江支所	坂井市 春江町随応寺17-10	51-9403	



機 関 名	所 在 地	電話番号	備考・その他
就業相談（就労に関する相談に応じます。）			
坂井市就労支援ネットかすみ	坂井市 丸岡町女形谷59-2	66-1233	
福井障害者職業センター	福井市 光陽2丁目3-32	25-3685	
ふくい若者サポートステーション	福井市 光陽2丁目3-22(福井県社会福祉センター内)	21-0311	
ふくいジョブカフェ	福井市 西木田2丁目8-1(福井商工会議所ビル1F)	32-4510	
福井障害者就業・生活支援センター ふっとわーく	福井市 光陽2丁目3-22(福井県社会福祉センター内)	97-5361	
ハローワーク福井	福井市 開発1丁目121-1	52-8150	
ハローワーク三国	坂井市 三国町寛善69-1	81-3262	
余暇活動支援			
フリースペースきすな	坂井市 丸岡町西里丸岡10-18	97-8375	
地域活動支援センターはんだか	坂井市 丸岡町西里丸岡15-19	68-1316	
地域活動支援センターさかい	あわら市 高塚41-13	73-2800	
消費者相談			
あわら市役所 生活環境課	あわら市 市姫3丁目1-1	73-8017	
坂井市役所 市民生活課	坂井市 坂井町下新庄1-1	50-3030	
福井県消費生活センター	福井市 手寄1丁目4-1A OSSA7階	22-1102	
子育て・児童・女性・母子相談			
あわら市役所 子育て支援課	あわら市 市姫3丁目1-1	73-8021	
あわら市 子育て支援センター	あわら市 国影13-13	77-1163	
あわら市 子育て世代包括支援センターこあらっこ	あわら市 国影13-13	73-8010	
坂井市役所 子育て支援課	坂井市 坂井町下新庄1-1	50-3042	
三国子育て支援センター	坂井市 三国町運動公園1丁目4-1	81-6550	
丸岡子育て支援センター	坂井市 丸岡町八ヶ郷21-7-1	67-4157	
坂井子育て支援センター	坂井市 坂井町宮領40-25-1	68-4188	
あわら児童家庭支援センター	あわら市 田中々3-25-7	78-7933	
福井県総合福祉相談所(児童相談)	福井市 光陽2丁目3-36	24-5138	
福井県総合福祉相談所(女性相談)	福井市 光陽2丁目3-36	24-6261	
障がい者の虐待に関する相談			
あわら市 障害者虐待防止センター	あわら市 市姫3丁目1-1(福祉課内)	73-8020	夜間：73-1221
坂井市 障がい者虐待防止センター	坂井市 坂井町下新庄1-1(社会福祉課内)	50-3041	夜間：090-7081-0110
その他の各種相談			
あわら市社会福祉協議会	あわら市 市姫2丁目31-6	73-2253	法律相談、悩みごと相談（要予約）
坂井市社会福祉協議会	坂井市 坂井町下新庄18-3-1	68-5070	法律相談、悩みごと相談（要予約）
福井県ひきこもり地域支援センター	福井市 光陽2丁目3-36	26-4400	ひきこもり相談
福井県介護実習・普及センター	福井市 光陽2丁目3-22(福井県社会福祉センター内)	24-0086	介護相談
福井県高次脳機能障害支援センター	福井市 新田塚1-42-1(福井総合クリニック内)	21-1300	高次脳機能障がい相談
嶺北認知症疾患医療センター	福井市 文京2丁目9-1(松原病院内)	28-2929	認知症相談
福井県人権センター	福井市 手寄1丁目4-1A OSSA7階	29-2111	人権相談
福井県障害者110番	福井市 光陽2丁目3-22(福井県社会福祉センター内)	29-1100	障がいのある人の様々な相談
福井県地域生活定着支援センター	福井市 和田中町舟橋7-1(福井県済生会病院内)	28-1126	更生施設出所後の生活相談等
法テラス福井	福井市 宝永4-3-1三井生命福井ビル2F	(050)3383-5475	法律相談
福井家庭裁判所	福井市 春山1丁目1-1	22-5000	成年後見制度等
地域の相談員			
民生委員・児童委員			あわら市窓口：福祉課（73-8020） 坂井市窓口：社会福祉課（50-3041）
身体障害者福祉相談員			
知的障害者福祉相談員			

障がい福祉サービスの内容

地域生活支援事業

わたしたちのまちの事業所紹介

障がい福祉サービス提供事業所一覧

目 次

各種相談・問い合わせ窓口	1
サービス利用までの手続きの流れ	3
障がい福祉サービスのしくみ	4
障害者総合支援法による障がい福祉サービスの内容	5
地域生活支援事業の内容	7
わたしたちのまちの事業所紹介	9
障がい福祉サービス提供事業所一覧	21

音声コード

携帯電話やスマートフォンに専用アプリをダウンロードし、ページ端のQRコードを読み取ることで、各ページの掲載内容を聞くことができます。



サービス利用までの手続きの流れ

障がい福祉サービスを利用するためには、市への申請が必要です。ここでは申請からサービス利用までの流れを説明します。必要なサービスを利用できるように、市や市が指定した事業所がお手伝いします。



障がい福祉サービスのしくみ

障がいのある人が地域で自立した生活がおくれるよう、「自立支援給付」を中心とした総合的なサービスを提供します。

自立支援給付

介護給付

- 居宅介護（ホームヘルプ）
- 重度訪問介護
- 重度障害者等包括支援
- 行動援護
- 同行援護
- 短期入所（ショートステイ）
- 生活介護
- 療養介護
- 施設入所支援

くわしくは5・6ページ参照

訓練等給付

- 自立訓練（機能訓練・生活訓練・宿泊型）
- 就労継続支援（A型・B型）
- 就労移行支援
- 就労定着支援
- 自立生活援助
- 共同生活援助（グループホーム）

くわしくは6ページ参照

補装具費の給付

くわしくは5ページ参照

障がい者（身体・知的・精神）・障がい児

- 相談支援
- 意思疎通支援
- 日常生活用具の給付・貸与
- 移動支援
- 地域活動支援センター
- 日中一時支援事業
- 訪問入浴サービス事業 など

くわしくは7ページ参照

地域生活支援事業

- 児童発達支援
- 医療型児童発達支援
- 居宅訪問型児童発達支援
- 放課後等デイサービス
- 保育所等訪問支援
- 障がい児通所支援事業

その他の事業



しょうがいしゃ そうごう し えん ほう しょう ぶく し 障害者総合支援法による障がい福祉サービス

にちじょうせい かつ ひつよう し えん う かい こ きゅうふ じ りつ せい かつ ひつよう ち しき ぎじゅつ み
日常生活に必要な支援を受けられる「介護給付」と、自立した生活に必要な知識や技術を身につける「訓練等給付」があります。

※訓練等給付は、基本的に18歳以上の障がい者を対象としています。

■ ざい たく ほうもん う つうしょ りよう 在宅でヘルパーの訪問を受けたり、通所などして利用するサービスです。

訪問系サービス	<p>きょ たく かい こ 居宅介護 (ホームヘルプ)</p>	<p>ヘルパーが自宅にきて、身のまわりの手伝いをします。</p>	<p>かい こ きゅうふ 介護給付</p>
	<p>じゅう ど ほうもん かい こ 重度訪問介護</p>	<p>ヘルパーが自宅にきて、日常生活や外出の手伝いをします。</p>	<p>かい こ きゅうふ 介護給付</p>
	<p>こう どう えん こ 行動援護</p>	<p>重い障がいのある人のことをよくわかっているヘルパーが外出時、安心して活動できるよう手伝いをします。</p>	<p>かい こ きゅうふ 介護給付</p>
	<p>どう こう えん こ 同行援護</p>	<p>重い視覚障がいのある人の外出の手伝いをヘルパーがします。</p>	<p>かい こ きゅうふ 介護給付</p>
	<p>じゅう ど しょうがいしゃ どう ほう かつ し えん 重度障害者等包括支援</p>	<p>常に介護を必要とする人の中でも介護の必要性がとてもし高い人に、居宅介護などの障害福祉サービスを包括的に提供します。</p>	<p>かい こ きゅうふ 介護給付</p>
	<p>たん き にゅうしょ 短期入所</p>	<p>家族や介護をする人に用事が出来て介護を受けることができないとき、短期間、事業所に泊まり介護を受けることができます。</p>	<p>かい こ きゅうふ 介護給付</p>

ほ そう ぐ ひ し きゅう 補装具費の支給

ぎ し くろま どう しん たい うしな ぶ ぶん しょう ぶ ぶん おぎな にちじょうせい かつ はたら
義肢、車いす等、身体の失われた部分や障がいのある部分を補って、日常生活や働くことを容易にする用具を交付（修理）します。利用者負担は原則として1割です（所得に応じて一定の負担上限があります）。



施設等で昼間の活動を支援するサービスです。

日中活動系サービス	生活介護	日中に事業所に通い、介護サービスを受けたり、生産活動を行ったりします。	介護給付
	療養介護	病院などの施設で機能訓練や療養上の管理、医療サービスの提供を行います。	介護給付
	自立訓練	自立した日常生活や社会生活ができるよう、身体機能や生活能力向上のための訓練を行います。	訓練等給付
	就労継続支援(A型・B型)	支援を受けながら働くことができます。	訓練等給付
	就労移行支援	働くための訓練を受けられます。	訓練等給付
	就労定着支援	障害福祉サービスの利用を経て、一般就労した後、就労の継続ができるように支援します。	訓練等給付

障がい福祉サービスの内容

入所施設や共同生活を送る住まいの場で支援を受けるサービスです。

居住系サービス	施設入所支援	介護が必要で事業所への通所が難しい人で、自立訓練または介護サービスを利用している人に対して住居の場を提供し、夜間における日常生活上の支援を行います。	介護給付
	共同生活援助(グループホーム)	日中に就労または福祉サービスを利用している人に対し、地域の共同生活の場において、介護サービスや日常生活の援助などを行います。	訓練等給付
	自立生活援助	施設やグループホーム等から一人暮らしへ移行した場合、巡回訪問等による支援をします	訓練等給付

※入所施設のサービスを利用する人は、「日中活動系サービス」と「居住系サービス」を組み合わせる利用することができます。

児童福祉法にもとづく障害児通所支援	児童発達支援	障がいのある未就学児を対象にして、日常生活に必要な動作や知識を指導したり、集団生活に必要な適応訓練を行ったりします。
	医療型児童発達支援	福祉サービスとしての児童発達に合わせ、上肢・下肢または体幹に障がいのある児童に必要とされる治療を行います。
	居宅訪問型児童発達支援	重度の障害等の状態にある障がい児で、障害児通所支援を利用するために外出することが著しく困難な障がい児に発達支援が提供できるよう、障害児の居宅を訪問して発達支援を行います。
	放課後等デイサービス	就学中の障害のある児童を対象にして、放課後や夏休みなどの長期休暇中に、生活能力向上のための訓練や、地域社会との交流促進などを行います。
	保育所等訪問支援	保育所等に通う障がいのある児童を対象にして、施設を支援員が訪問し、集団生活への適応のため訓練等専門的な支援を行います。

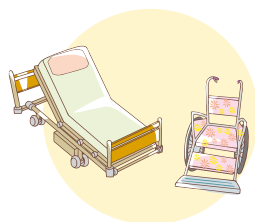
※障がいのある児童を対象としたサービスには、日常生活や集団生活のために必要な訓練などで自立を支援するため、居宅サービスと、通所サービスがあります。



地域生活支援事業の内容

地域生活支援事業は、自立支援給付サービスとは別に、地域や利用者の実情に応じて市と県が協力して実施するもので、障がい者の地域における生活を支えるさまざまな事業を行っています。地域生活支援事業のサービス内容や利用者負担は、自治体により異なりますが、あわら市と坂井市では、次のサービスを提供しています。

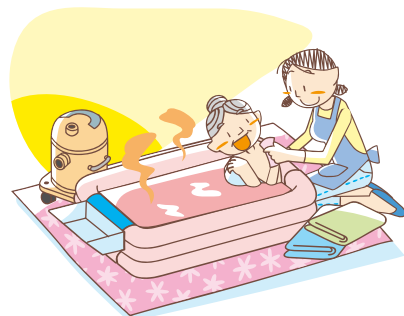
実施事業	サービス内容
相談支援	相談支援事業所の職員が障がいのある人やご家族の福祉に関する色々な相談や困りごとに対し、必要な情報提供や助言を行います。また、総合支援協議会を設置し、地域の相談支援体制やネットワークを構築します。
意思疎通支援	聴覚、言語機能、音声機能、視覚などの障がいのため、意思疎通を図ることに支援が必要な人のために手話通訳や要約筆記、点訳などを行う人を派遣します。
手話奉仕員養成研修	聴覚障がい者が自立した日常生活または社会生活を営むことができるようにすることを目的とし、手話で日常生活を行うのに必要な手話語彙および手話表現技術を習得した者を養成するための事業です。入門講座・基礎講座を修了することにより手話奉仕員の資格を有することができます。
日常生活用具の給付	日常生活をより円滑に行うための用具の給付を行います。 対象者：身体障がい者（児）・知的障がい者（児）・難病等の人 品目：特殊寝台、特殊マット、特殊便器、自動消火器、電磁調理器、ストマ用装具等、点字器、入浴担架、体位変換器、頭部保護帽など 費用：原則として費用の一割が利用者負担ですが、所得に応じて上限額を設定しています。



<p>い どう し えん 移動支援</p>	<p>しゃ かい せい かつじょうひつ よう ふ か けつ しゃ かい さん か やくしょ ぎんこう がいしゅつとう よ か 社会生活上必要不可欠な社会参加（役所や銀行などへの外出等）、余暇 かつどう い どう がいしゅつ て つだ 活動のための移動のときにヘルパーが外出する手伝いをします。</p>
<p>ち い き かつ どう し えん 地域活動支援センター</p>	<p>しょう ひと かよ そうさく てき かつ どう せい さん かつ どう おこな しゃ かい 障がいのある人が通い、創作的活動または生産活動を行うことで、社会 こうりゅう そく しん ほか との交流の促進を図ります。</p>
<p>にっ ちゅう いち じ し えん 日中一時支援</p>	<p>しょう ひと いち じ てき あす にっ ちゅう かつ どう ば かく ほ 障がいのある人を一時的に預かることにより、日中活動の場を確保し、 か そく しゅうろう いち じ てき きゅうそく もく てき 家族の就労や一時的な休息を目的とします。</p>
<p>ほう もん にゅう よく 訪問入浴サービス</p>	<p>し せつ とう にゅうよく こん なん ひと い どうにゅうよくしゃ し たく ほう もん かん い よく そう 施設等での入浴が困難な人に、移動入浴車が自宅を訪問し、簡易浴槽に じゅうきよない にゅうよく おこな より、住居内で入浴サービスを行います。</p>
<p>せい ねん こう けん せい どり よう し えん 成年後見制度利用支援</p>	<p>しん そく はん だんりよく ぶん じゅうぶん ち てき せい しん しょう ひと たい さい 親族がない判断力の不十分な知的・精神の障がいがある人に対し、裁 ばんしょ せい ねん こう けん もうしたて ひつ よう しょ けい ひ こう けん にん ほうしゅう じょ せい 判所への成年後見申立に必要な諸経費や後見人への報酬を助成します。</p>
<p>げやく たい ぼう し し えん たい さく 虐待防止支援対策</p>	<p>げやく たい み ぜん ぼう し そう き ほう けん じん そく たい おう こ てき せつ し えん 虐待の未然防止や早期発見、迅速な対応、その後の適切な支援のため、 つう ほう そう だん まどぐち せつ ち いち じ ほ こ し せつ かく ほ たい せい せい び ほか 通報・相談窓口の設置や一時保護施設の確保などの体制整備を図りま す。</p>

その他、市の事業として、「福祉タクシー利用助成」「重度身体障害者住宅改造助成」「自動車改造費等助成」
「自動車運転免許取得助成」「ヘルプマーク、カード配布」等があります。

また、事業所によるサービスとして、交通機関の割引、有料道路の割引、NHK放送受信料の減免等があります。
詳しくは、お問い合わせ下さい。



お問い合わせ			
あわら市	福祉課	TEL73-8020	
坂井市	社会福祉課	TEL50-3041	三国支所 TEL82-8903
	丸岡支所	TEL68-0805	春江支所 TEL51-9404



わたしたちのまちの事業所紹介

相 談 支 援

坂井地区 委託相談支援事業所

障がいの種別に関わらず、障がいのある方の身近な地域の相談窓口として、お住いの地区を担当する「障がい者相談支援事業所」があります。お電話だけでなく、訪問によるご相談もお受けしますので、お気軽にご連絡ください。（月～金曜日の午前8時30分から午後5時15分 祝日・年始年末等除く）

あわら市担当

名称

相談支援事業所 ひなた工房

所在地 〒919-0614
あわら市伊井6-11-1

電話番号 0776-73-0031

F A X 0776-73-3270

メール tatukawa@bz01.plala.or.jp



坂井市 三国・春江地区担当

名称

相談支援事業所 けいちょう

所在地 〒913-0046
坂井市三国町北本町二丁目6-65

電話番号 0776-97-9226

F A X 0776-97-9475

メール k-soudan@keichoukai.or.jp



坂井市 丸岡・坂井地区担当

名称

障がい相談支援センター まるおか

所在地 〒910-0242
坂井市丸岡町西里丸岡4-38

電話番号 0776-66-2215

F A X 0776-66-2248

メール comyu-maruoka@bz04.plala.or.jp



坂井地区 障がい者基幹相談支援センター

基幹相談支援センターでは、総合的・専門的な相談や、地域での課題解決に取り組むほか、相談員などの人材育成、地域の障がい者福祉の支援の中核となる相談支援機関です。

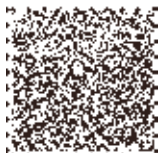
障がい者虐待防止や権利擁護、病院等からの地域移行・地域定着にも取り組んでいます。

所在地 〒910-0236 坂井市丸岡町本町2丁目50

電話番号 0776-60-0070

F A X 0776-63-5442

メール sakaikikan@kasumigaoka.jp



相 談 支 援

坂井地区 特定相談支援事業所

相談支援事業所 ハスの実

提供サービス 一般相談・特定相談・障害児相談
所在地 〒910-4103 あわら市二面87-26-2
電話番号 0776-78-6743
F A X 0776-78-6744

相談支援事業所 さかい

提供サービス 一般相談・特定相談
所在地 〒919-0631 あわら市高塚41-13
電話番号 0776-73-2800
F A X 0776-73-1999

ひばりヶ丘指定特定相談支援事業所

提供サービス 特定相談・障害児相談
所在地 〒919-0632 あわら市春宮3-28-21
電話番号 0776-73-0144
F A X 0776-73-1343

C・ネットふくい あわら相談支援事業所

提供サービス 特定相談
所在地 〒919-0601 あわら市山室72-98
電話番号 0776-73-1040
F A X 0776-73-1013

株式会社 ひなた工房

提供サービス 一般相談・特定相談・障害児相談
所在地 〒919-0614 あわら市伊井6-11-1
電話番号 0776-73-2265
F A X 0776-73-3270

独立行政法人国立病院機構あわら病院

提供サービス 特定相談
所在地 〒910-4272 あわら市北潟238-1
電話番号 0776-79-1211(代表)
F A X 0776-79-1249

相談支援事業所 サポートセンターかすみ

提供サービス 一般相談・特定相談・障害児相談
所在地 〒919-0521 坂井市坂井町下新庄18-11-1
電話番号 0776-66-0930
F A X 0776-66-8030

しいのみ相談支援事業所

提供サービス 特定相談・障害児相談
所在地 〒910-0242 坂井市丸岡町西里丸岡15-7
電話番号 0776-68-1316
F A X 0776-68-1316

相談支援事業所 すまいる

提供サービス 特定相談・障害児相談
所在地 〒919-0547 坂井市坂井町大味30-21
電話番号 0776-72-8383
F A X 0776-72-8383

坂井市社会福祉協議会 相談支援事業所

提供サービス 特定相談・障害児相談
所在地 〒919-0521 坂井市坂井町下新庄18-3-1
電話番号 0776-68-5070
F A X 0776-68-2807

障がい相談支援センターまるおか

提供サービス 一般相談・特定相談・障害児相談
所在地 〒910-0242 坂井市丸岡町西里丸岡4-38
電話番号 0776-66-2215
F A X 0776-66-2248

相談支援事業所 けいちょう

提供サービス 一般相談・特定相談・障害児相談
所在地 〒913-0046 坂井市三国町北本町二丁目6-65
電話番号 0776-97-9227
F A X 0776-97-9475

わたしたちのまちの
事業所紹介



在宅の支援（訪問系サービス）

居宅介護	重度訪問介護	同行援護
① 金津雲雀ヶ丘寮訪問介護	② さんぽーむ	① 金津雲雀ヶ丘寮訪問介護
② さんぽーむ	③ ケアサービスつるかめ	② さんぽーむ
③ ケアサービスつるかめ	⑤ 加納訪問サービス	③ ケアサービスつるかめ
④ ヘルパーステーションともに	⑥ 坂井市社協	⑥ 坂井市社協
⑤ 加納訪問サービス	⑦ しいのみホームヘルプ	⑦ しいのみホームヘルプ
⑥ 坂井市社協	⑧ 夕陽ヘルパーステーション	⑧ 夕陽ヘルパーステーション
⑦ しいのみホームヘルプ	⑨ 陽だまり舎訪問介護	⑨ 陽だまり舎訪問介護
⑧ 夕陽ヘルパーステーション	行動援護	短期入所
⑨ 陽だまり舎訪問介護	③ ケアサービスつるかめ	⑩ 金津サンホーム
	④ ヘルパーステーションともに	⑪ あわら病院
	⑥ 坂井市社協	⑫ ステップハウス
	⑧ 夕陽ヘルパーステーション	⑬ ライフかすみ
		⑭ 短期入所 空と海

① あわら市金津雲雀ヶ丘寮訪問介護事業所



設置者 社会福祉法人 あわら市社会福祉協議会
 所在地 〒919-0632 あわら市春宮3丁目28-21
 電話番号 0776-73-5440 FAX 0776-73-1343
 提供サービス 居宅介護、同行援護
 事業所から一言

居宅介護では、ご利用者の自宅などに訪問させていただき、身体介護・家事などの支援をご利用者様と一緒にしています。

② ヘルパーステーション さんぽーむ

設置者 社会福祉法人 サンホーム
 所在地 〒919-0633 あわら市花乃杜3丁目22-12
 電話番号 080-2951-5601 FAX 0776-73-5088
 メール ksunhome@mitene.or.jp
 提供サービス 居宅介護、重度訪問介護、同行援護
 事業所から一言

障害者や高齢者の「生きる力を、ささえる力」となるため、福祉・介護サービスの向上に尽力し、地域のニーズに貢献することにより、利用者やご家族の希望や安心を実現します。

③ 訪問介護事業所ケアサービスつるかめ

設置者 有限会社 つるかめ
 所在地 〒919-0621 あわら市市姫2-1-10
 電話番号 0776-73-8418 FAX 0776-73-1885
 提供サービス 居宅介護、重度訪問介護、行動援護、同行援護

④ ハスの実ヘルパーステーションともに

設置者 社会福祉法人 ハスの実の家
 所在地 〒919-4103 あわら市二面87-26-2
 電話番号 0776-78-6743 FAX 0776-78-6744
 メール allhasunomi@hasunominoie.com
 提供サービス 居宅介護、行動援護
 事業所から一言

地域の中で安心して暮らし続けたいという願いが多く寄せられるようになりました。障害があっても、そんなあたり前の願いが実現できるようお手伝いします。



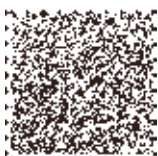
⑤ 加納訪問サービス

設置者 医療法人 泉壽会
 所在地 〒919-0633 あわら市花乃杜1-2-39
 電話番号 0776-73-1001 FAX 0776-73-1661
 提供サービス 居宅介護、重度訪問介護

⑥ 坂井市社会福祉協議会ホームヘルパーステーション

設置者 社会福祉法人 坂井市社会福祉協議会
 所在地 〒919-0521 坂井市坂井町下新庄18-3-1
 電話番号 0776-67-5152 FAX 0776-67-2807
 メール sakaicityshakyo@lake.ocn.ne.jp
 提供サービス 居宅介護、重度訪問介護、行動援護、同行援護
 事業所から一言

排泄や食事など身体介護が必要な方、視覚や行動の障がいにより外出に不安がある方、医療度の高い方への支援など、『自分らしく生活をしたい』との思いに寄り添うサービスを提供しています。



在宅の支援（訪問系サービス）

⑦ しいのみホームヘルプ事業所

設置者 社会福祉法人しいのみ共生会
所在地 〒910-0242 坂井市丸岡町西里丸岡15-19
電話番号 0776-68-1316 FAX 0776-68-1316
メール siinomi@cap.ocn.ne.jp
提供サービス 居宅介護、重度訪問介護、同行援護
事業所から一言

しいのみホームヘルプ事業所は、障害者総合支援法「障害者、児の方々が身近な場所で必要な支援を受けられること、どこで誰と生活するかを選択できること、地域社会に参加しやすい環境づくりをすること」に基づいて、まずは心地よく在宅での生活が維持できるような支援を目指しております。

⑧ 夕陽ヘルプステーション

設置者 株式会社 夕陽
所在地 〒913-0043 坂井市三国町緑ヶ丘1丁目2-19
電話番号 0776-82-0791 FAX 0776-43-1236
メール yu-hi_homehelp@hotmail.co.jp
提供サービス 居宅介護、重度訪問介護、行動援護、同行援護
事業所から一言

住み慣れた町で穏やかにご自宅で自立した生活を続ける為にホームヘルパーが寄り添う心でお手伝いをさせて頂き、自然な笑顔になれるよう、毎日の生活に安心とうるおいをお届けしています。



⑨ 陽だまり舎訪問介護サービス

設置者 陽だまり舎介護サービス株式会社
所在地 〒910-0367 坂井市丸岡町羽崎31-2-5
電話番号 0776-67-6000 FAX 0776-67-6006
提供サービス 居宅介護、重度訪問介護、同行援護

⑩ 障害者支援施設 金津サンホーム

設置者 社会福祉法人 サンホーム
所在地 〒919-0633 あわら市花乃杜3-22-12
電話番号 0776-73-5033 FAX 0776-73-5088
メール ksunhome@mitene.or.jp
提供サービス 短期入所

⑪ あわら病院重症心身障害児(者)在宅支援事業あおば

設置者 独立行政法人 国立病院機構 あわら病院
所在地 〒910-4272
あわら市北潟 238-1
電話番号 0776-79-1211(代表)
FAX 0776-79-1249
提供サービス 短期入所



⑫ ハスの実の家（ステップハウス）

設置者 社会福祉法人 ハスの実の家
所在地 〒910-4103 あわら市二面 87-20-5
電話番号 0776-78-6743 FAX 0776-78-6744
提供サービス 短期入所

⑬ 障害者支援施設ライフかすみ

設置者 社会福祉法人 かすみが丘学園
所在地 〒910-0211 坂井市丸岡町女形谷 59-17
電話番号 0776-66-1272 FAX 0776-67-3658
メール info@kasumigaoka.jp
提供サービス 短期入所

⑭ 短期入所 空と海

設置者 社会福祉法人 ハスの実の家
所在地 〒913-0057 坂井市三国町米ヶ脇 1-4-3
電話番号 0776-81-4746 FAX 0776-81-4746
提供サービス 短期入所

わたしたちのまちの事業所紹介

住まいの支援（居住系サービス）

施設入所支援（生活介護併設）		共同生活援助支援	
① 金津サンホーム	③ たつかわ寮	⑪ はさだ	⑲ めぶきホーム
② ライフかすみ	④ ステップハウス	⑫ 空と海	⑳ わたなべホーム
	⑤ あおぞら	⑬ たにまちホーム	㉑ つばさホーム
	⑥ のぞみ	⑭ いぬいホーム	㉒ コミュニティかすみ
	⑦ あかつき	⑮ まち中ホーム	㉓ コスモスホーム
	⑧ ハッピー	⑯ ハーツ丸岡ハイム	㉔ そよかぜホーム
	⑨ すまいる	⑰ かすみホーム	
	⑩ 友歌里	⑱ すだちホーム	

設置者 社会福祉法人 サンホーム

① 障害者支援施設 金津サンホーム

提供サービス 施設入所支援、生活介護
所在地 〒919-0633 あわら市花乃杜3-22-12
電話番号 0776-73-5033 FAX 0776-73-5088
メール ksunhome@mitene.or.jp



住まいの支援（居住系サービス）

設置者 社会福祉法人 かすみが丘学園

2 障害者支援施設 ライフかすみ

提供サービス 施設入所支援、生活介護
所在地 〒910-0211 坂井市丸岡町女形谷59-17
電話番号 0776-66-1272
F A X 0776-67-3658
メー ル info@kasumigaoka.jp



- 17 かすみホーム
- 18 すだちホーム
- 19 めぶきホーム
- 20 わたなべホーム
- 21 つばさホーム
- 22 コミュニティかすみ
- 23 コスモスホーム
- 24 そよかぜホーム

提供サービス 共同生活援助
所在地 坂井市丸岡町
電話番号 0776-66-0456(代表)
F A X 0776-67-4562

事業所から一言

地域社会の中で1人ではできない事も仲間と協力し、役割分担をして共に支え合いながら共同生活を送っています。休日・夜間の支援体制の強化にも取り組んでいます。



設置者 社会福祉法人 ハスの実の家

4 ステップハウス

提供サービス 共同生活援助
所在地 〒910-4103 あわら市
電話番号 0776-78-6743
F A X 0776-78-6744

- 5 あおぞら
- 6 のぞみ
- 7 あかつき
- 8 ハッピー
- 9 すまいる
- 10 友歌里
- 11 はさだ

提供サービス 共同生活援助
所在地 あわら市
電話番号 0776-78-6743
F A X 0776-78-6744

12 空と海

提供サービス 共同生活援助
所在地 〒913-0057 坂井市三国町
電話番号 0776-78-6743
F A X 0776-78-6744



設置者 社会福祉法人 コミュニティネットワークふくい

電話番号 0776-73-1040
F A X 0776-73-1013
メー ル awara@cnf.or.jp

3 たつかわ寮

提供サービス 共同生活援助
所在地 あわら市

15 まち中ホーム

提供サービス 共同生活援助（介護サービス包括型）
所在地 坂井市丸岡町

16 ハーツ丸岡ハイム

提供サービス 共同生活援助（介護サービス包括型）
所在地 坂井市丸岡町



設置者 社会福祉法人 しいのみ共生会

電話番号・FAX 0776-68-1316

13 たにまちホーム

提供サービス 共同生活援助（女性）
所在地 坂井市丸岡町



14 いぬいホーム

提供サービス 共同生活援助（男性）
所在地 坂井市丸岡町



日中活動の支援

生活介護		自立訓練
① はつらつ広場	⑦ はるえ生活介護	⑩ コミュニティまるおか
② のびのび広場	⑧ ハーモニーかすみ	⑫ ひなた工房古町事業所
③ あわら病院あおば	⑨ すまいる	
④ クリーンねっと金津	⑩ コミュニティまるおか	
⑤ あわら事業所	⑪ 希望園	
⑥ はんだか		

① はつらつ広場 ② のびのび広場

設置者 社会福祉法人 ハスの実の家
所在地 〒910-4103 あわら市二面87-19
電話番号 0776-78-7750 **FAX** 0776-78-7751
メール wakuwaku@hasunominoie.com

提供サービス 生活介護
送迎 あり
食事提供 あり
入浴 あり
事業所から一言



障害の重い人たちの「働きたい」想いを大切に、地域に根差した様々な活動・交流を通し、経験が広がられることをめざしています。



④ クリーンねっと金津

設置者 特定非営利活動法人 福祉ネットこうえん会
所在地 〒919-0603 あわら市矢地9-5-1
電話番号 0776-73-0117 **FAX** 0776-73-0117
メール kouenkai@c-net.or.jp

提供サービス 生活介護
送迎 あり（自力通所が困難な方）
食事提供 あり
入浴 なし
事業所から一言

昼間において、食事、調理、洗濯及び清掃の家事並びに生活等に関する相談及び助言、その他の必要な日常生活上の支援と、創作的活動又は生産活動の機会の提供、身体機能・生活能力の向上のために必要な援助を行います。



わたしたちのまちの事業所紹介

③ あわら病院重症心身障害児(者)在宅支援事業あおば



設置者 独立行政法人 国立病院機構 あわら病院
所在地 〒910-4272 あわら市北瀨238-1
電話番号 0776-79-1211(代表) **FAX** 0776-79-1249

提供サービス 生活介護
送迎 なし **食事提供** あり **入浴** あり
事業所から一言

創作や音楽、感覚遊具、スヌーズレン等、いろいろなメニューがあります。

⑤ コミュニティーネットワークふくい あわら事業所介護型

設置者 社会福祉法人 コミュニティーネットワークふくい
所在地 〒919-0601 あわら市山室72-98
電話番号 0776-73-1040 **FAX** 0776-73-1013
メール awara@cnf.or.jp

提供サービス 生活介護
送迎 あり
 （自力通所が困難な方）
食事提供 あり
入浴 なし
事業所から一言

個々に合ったサービスの提供を行い、一人ひとりの自己実現を目指しています。



⑥ はんだか事業所

設置者 社会福祉法人 しいのみ共生会
所在地 〒910-0242 坂井市丸岡町西里丸岡15-19
電話番号 0776-68-1316
FAX 0776-68-1316
メール siinomi@cap.ocn.ne.jp

提供サービス 生活介護
送迎 あり（応相談）
食事提供 あり
入浴 毎水曜日午前（実費負担有）

事業所から一言

多機能型事業所にて、半日は「就労移行支援事業」「B型就労継続支援事業」の方と一緒に作業をします。午後からは場所を変えて、マット編み作業を行いながら楽しいおしゃべりや、近くの公園などに出かけたり散策したり、体を動かしてリラックスする時間を楽しんでいます。



日中活動の支援

7 はるえ生活介護事業所

設置者 特定非営利活動法人自立支援センター
はあとスマイル春江
所在地 〒919-0463 坂井市春江町江留上昭和2-28
電話番号 0776-51-5166 FAX 0776-58-2522
メール harue.h-sumairu@sky.plala.or.jp

提供サービス 生活介護
送迎 あり(送りのみ)
食事提供 あり
入浴 あり(月・水・金)

事業所から一言

「一人一人に合わせた支援」を理念に
身体能力や生活能力の維持・向上に努
め、生産活動・
余暇活動・個別
支援を充実させ
日常生活のサ
ポートに努めま
す。



8 生活介護事業所 ハーモニーかすみ

設置者 社会福祉法人 かすみか丘学園
所在地 〒919-0521 坂井市坂井町下新庄18-11-1
電話番号 0776-66-8010 FAX 0776-66-8030
メール harmony@kasumigaoka.jp

提供サービス 生活介護
送迎 あり(坂井市ルート、あわら市ルート)
食事提供 あり
入浴 あり(週3回)

事業所から一言

地域の中で「その人らしい、生
きがいのある生活」を送ることを
目指し、作業(工賃支給有)、買い
物や理美容店利用、公共交通機関
を利用しての外
出、食事・入浴
その他の社会
生活支援及び日常
生活支援を行っ
ています。



9 多機能型支援センター すまいる

設置者 特定非営利活動法人 スマイルネットワークさかい
所在地 〒919-0547 坂井市坂井町大味30-21
電話番号 0776-72-7777 FAX 0776-72-7676
メール smile.kaigo@smilenetwork.or.jp

提供サービス 生活介護
送迎 あり
食事提供 あり(1回 150円)
入浴 あり(1回 600円)

事業所から一言

地域の中で、障がい児から障がい
者までの支援をとぎれることなくつ
ないでいき、「自分らしく、生きがい
の感じられる毎
日を過ごせる場
所」となるよう
に支援していま
す。



10 コミュニティーまるおか

設置者 社会福祉法人 六条厚生会
所在地 〒910-0242 坂井市丸岡町西里丸岡4-38
電話番号 0776-66-2244 FAX 0776-66-2248
メール comyu-maruoka@bz04.plala.or.jp

提供サービス 生活介護、自立訓練(生活訓練)
送迎 あり(応相談)
食事提供 あり
入浴 なし
(月に数回、震の郷に行きます)

事業所から一言

利用者様一人一人の希望や目
標に合わせながら、地域の生活
がより良くなるようご支援させ
ていただきます。いろいろなプ
ログラム活動、作業(内職・掃
除)、レクレーションや季節に合
わせた行事など行っています。



11 希望園

設置者 坂井市社会福祉協議会
所在地 〒913-0031 坂井市三国町新保42-2-7
電話番号 0776-82-3440 FAX 0776-82-2664
メール kibouenshakyo@tuba.ocn.ne.jp

提供サービス 生活介護
送迎 あり(応相談)
食事提供 あり
入浴 なし

事業所から一言

障がいのある方が様々
な方法で伝える「ことば」
を大切にして、ご本人の
障がい特性に応じた作業や活動
を提供し、自分らしく・楽し
く・あたりまえの生活が送れる
ように支援します。



12 株式会社ひなた工房 古町事業所

設置者 株式会社ひなた工房
所在地 〒919-0628 あわら市大溝1-20-13
電話番号 0776-73-2239 FAX 0776-73-3270
メール tatukawa@bz01.plala.or.jp

提供サービス 自立訓練(生活訓練)
送迎 あり(市内駅から)
食事提供 あり
入浴 なし

事業所から一言

当社は、利用される方の生活
向上を目指し、誠心誠意努力す
ることを理念として掲げ、その
理念に基づきスタッフが
一丸となって行動する熱
い事業所です。



仕事の支援（日中活動系サービス）

就労移行支援	就労継続支援A型	就労継続支援B型	
① あすなる	④ ひなた工房伊井事業所	① あすなる	⑱ スマイル農園
② つづきの家	⑤ あわら事業所	⑭ わくわくワーク	⑳ 希望園
③ ワークかすみ	⑥ 農楽里	⑮ ピアファーム	㉑ 産直市場ピアファーム
	⑦ ハッピーワーク丸岡	④ ひなた工房伊井事業所	㉒ クリーンねっと金津
就労定着支援	⑧ 丸岡南中事業所	⑯ ひなた工房古町事業所	
② つづきの家	⑨ エイティーンズ加工	⑤ あわら事業所	
	⑩ ありがとう福井	⑰ ほのぼのハーツあわら事業所	
	⑪ ほのぼのハーツさかい事業所	② つづきの家	
	⑫ クリクラ北陸	③ ワークかすみ	
	⑬ つくしクラブ	⑱ はんだか事業所	

① あすなる

設置者 社会福祉法人 悠々福祉会
 所在地 〒919-0631 あわら市高塚41-13
 電話番号 0776-73-1966 F A X 0776-73-1999
 メール yuyu-sakai@blue.ocn.ne.jp
 提供サービス 就労移行支援、就労継続支援B型
 送迎 あり（応相談） 食事提供 あり
 主な作業・活動内容
 箱折り・組立て、菓子検品、繊維品の加工・検品、農作物の検品、封入・封緘、各種日用品の組立・袋詰め、その他軽作業
 事業所から一言

多くの企業の協力により、受託作業の種類・工程がとて豊富で、単調作業・精密作業・検品作業・共同作業など、どなたでもご自身に合った作業に取り組むことができ、粘り強さ・器用さ・正確性・注意力・判断力・協調性など、ご自身が必要と思う力を培っていくお手伝いをしています。



② 障害者就労支援事業所「つづきの家」

設置者 社会福祉法人 慶長会
 所在地 〒910-0375 坂井市丸岡町南横地10-44
 電話番号 0776-66-6776 F A X 0776-66-6799
 メール tuduki@keichoukai.or.jp
 提供サービス 就労移行支援、就労継続支援B型、就労定着支援
 送迎 あり（応相談） 食事提供 あり
 主な作業・活動内容
 商品のラッピングやセットアップ業務、企業内業務
 事業所から一言

一般企業での就労から日中活動まで、障がいのある方の「働きたい」気持ちを全力サポートいたします。また、エル・ローズグループ企業内での業務などを通して、個々の目標に沿った支援を行っています。見学や体験は随時お受入していますので、お気軽にご相談ください。



③ 就労支援センターワークかすみ

設置者 社会福祉法人 かすみが丘学園
 所在地 〒910-0212 坂井市丸岡町赤坂1-3-1
 電話番号 0776-67-3766 F A X 0776-67-3760
 メール work@kasumigaoka.jp
 提供サービス 就労移行支援、就労継続支援B型
 送迎 あり（応相談） 食事提供 あり
 主な作業・活動内容

チエンリング手並べ、着物帯加工、電子部品組立などの受託作業と、越前和紙カレンダー、越前和紙ステーションナリー、布製品プリントなどの自主製品の制作
 事業所から一言

「働きたい」「働きたい」「働いて自分の夢や目標をかなえたい」というお気持ちをお手伝いします。作業支援、就職支援、就業定着支援など、「働く」に関する想いを一緒に実現していきましょう。



④ 株式会社 ひなた工房 伊井事業所

設置者 株式会社 ひなた工房
 所在地 〒919-0614 あわら市伊井6-11-1
 電話番号 0776-73-2265 F A X 0776-73-3270
 メール tatukawa@bz01.plala.or.jp
 提供サービス 就労継続支援A型、就労継続支援B型
 送迎 あり（市内駅から）
 食事提供 あり
 主な作業・活動内容

インテリア関係の見本帳作製（貼り加工・製本）、箱折り、新作り
 その他

事業所から一言

当社は、利用される方の知識や能力および生活向上を目指し、誠心誠意努力することを理念として掲げ、その理念に基づきスタッフが「丸」となって行動する熱い事業所です。



仕事の支援（日中活動系サービス）

⑤ コミュニティーネットワークふくい あわら事業所

設置者 社会福祉法人 コミュニティーネットワークふくい
所在地 〒919-0601 あわら市山室72-98
電話番号 0776-73-1040 FAX 0776-73-1013
メール awara@cnf.or.jp

提供サービス 就労継続支援A型、就労継続支援B型
送迎 あり（駅を拠点） 食事提供 あり

主な作業・活動内容

リサイクル（ペットボトル仕分け・紙管糸貫・ラベル剥し）・軍手製造販売・施設外就労

事業所から一言

体と心に応じて「自分なりに、いきいき働く」ことを支援します。就労の機会の提供、その他の就労に必要な知識及び能力の向上のために必要な訓練等の支援を行います。



⑥ 株式会社農楽里

設置者 株式会社農楽里
所在地 〒919-0601 あわら市山室72-101
電話番号 0776-63-6317 FAX 0776-73-5477
メール info@fukui-norari.jp

提供サービス 就労継続支援A型
送迎 あり（JRあわら温泉駅から）
食事提供 あり

主な作業・活動内容

柿の栽培並びに加工・販売作業（あわせ柿、あんぽ柿）、受託作業（農地所有適格法人が行う農作業等）、公園の除草・管理作業受託、民間事業所の草刈り作業

事業所から一言

農業を通しての就労支援活動は、地域農業の担い手の一翼を担う活動です。農業は、四季の変化に応じた作業で1年サイクルの活動です。水田の畦畔やご自宅の庭・空き地等の草刈りなど、清掃作業を受託します。お気軽に連絡下さい。



⑦ ハッピーワーク丸岡

設置者 コスモ企画株式会社
所在地 〒910-0254 坂井市丸岡町一本田37-2
電話番号 0776-66-8670 FAX 0776-66-8671
提供サービス 就労継続支援A型

⑪ 一般社団法人ほのぼののハーツさかい事業所

設置者 一般社団法人ほのぼののハーツ
所在地 〒910-0315 坂井市丸岡町小黒74-2-1
電話番号 0776-66-0621（農産加工直通）0776-66-6682
FAX 0776-66-0622
提供サービス 就労継続支援A型 送迎 なし 食事提供 なし

主な作業・活動内容 LCコープ様より①農産加工（農産物の計量・袋詰め・品質点検等）業務受託②エコセンター業務委託（生協のチラシ、新聞、段ボール等の圧縮一時加工、それらに付随した業務の受託）

事業所から一言 法人の理念・・・誰もが安心して暮らせる地域社会を目指します。

①施設外就労中心の事業所です。②利用者の皆さんが中心となった職場を目指します。③一般就労、経済的自立を目指します。

⑧ 丸岡南中事業所

設置者 社会福祉法人 コミュニティーネットワークふくい
所在地 〒910-0355 坂井市丸岡町高瀬15-11-1
電話番号 0776-68-0761 FAX 0776-68-0769
メール maruoka@cnf.or.jp

提供サービス 就労継続支援A型
送迎 あり（事業所～拠点間）

食事提供 あり

主な作業・活動内容

給食製造・県施設食堂業務受託

事業所から一言

当事業所では隣接する丸岡南中学校の給食450食、鳴鹿小学校の給食150食を製造しています。併せて芦原青年の家の食堂業務も受託して、3食提供を行っています。安全、安心、おいしいをモットーに日々の業務に取り組んでいます。



⑨ エイティーンズ加工株式会社

設置者 エイティーンズ加工株式会社
所在地 〒910-0317 坂井市丸岡町石上2-34
電話番号 0776-67-5818 FAX 0776-67-5918
メール info4@e-18th.com

提供サービス 就労継続支援A型
送迎 なし 食事提供 あり

主な作業・活動内容 商品の検品梱包作業、DMの封入作業 など

事業所から一言

弊社には3つの約束があり、①素直であること②かげひなたのないこと③強い信念をもつこと。この3つを守り、感謝の心を持つ社会人を目指しています。

⑩ ありがとう福井株式会社

設置者 ありがとう福井株式会社
所在地 〒913-0042 坂井市三国町中央2-1-34
電話番号 0776-81-2202 FAX 0776-81-2203
メール arigatou-fukui@aseantec.co.jp

提供サービス 就労継続支援A型
送迎 なし 食事提供 あり

主な作業・活動内容

主に部品の検品作業、製品の袋詰め・シール貼り

事業所から一言

主に細かい作業ですが、指導員が丁寧に支援いたします。障害特性も個々により様々です。あくまで個人のペースに合わせ、得意分野を伸ばし、不得意分野も克服してスキルアップを目指しています。見学も随時受け付けております。お気軽にご連絡下さい。



主な作業・活動内容 LCコープ様より①農産加工（農産物の計量・袋詰め・品質点検等）業務受託②エコセンター業務委託（生協のチラシ、新聞、段ボール等の圧縮一時加工、それらに付随した業務の受託）

事業所から一言 法人の理念・・・誰もが安心して暮らせる地域社会を目指します。

①施設外就労中心の事業所です。②利用者の皆さんが中心となった職場を目指します。③一般就労、経済的自立を目指します。



仕事の支援（日中活動系サービス）

12 一般社団法人 クリクラ北陸

設置者 一般社団法人 クリクラ北陸
所在地 〒910-0303 坂井市丸岡町猪爪6-23
電話番号 0776-66-0881
FAX 0776-66-0881
メール creclahokuriku@gmail.com

提供サービス 就労継続支援A型
送迎 なし 食事提供 なし
主な作業・活動内容
マット・モップ洗濯補助、ミネラルウォーター生産補助、軽作業

事業所から一言

継続して働ける職場環境を目指し、日々の業務に取り組んでいます。見学、相談は随時受付していますので、お気軽にご相談ください。



13 就労継続支援事業所つくしクラブ

設置者 株式会社 創社
所在地 〒910-0367 坂井市丸岡町羽崎4-8-1
電話番号 0776-67-7727 FAX 0776-67-7726
提供サービス 就労継続支援A型

14 わくわくワーク

設置者 社会福祉法人 ハスの実の家
所在地 〒910-4103 あわら市二面87-19
電話番号 0776-78-7750 FAX 0776-78-7751
メール wakuwaku@hasunominoie.com

提供サービス 就労継続支援B型
送迎 あり
食事提供 あり
主な作業・活動内容
「わくわくワーク」農耕作業・食品加工
「ハスの実パン工房」パン製造販売

事業所から一言

働くことが生きがいと実感できるように、自立の意欲を育てることをめざしています。



15 就労継続B型事業所 ピアファーム

設置者 特定非営利活動法人ピアファーム
所在地 〒910-4103 あわら市二面45-19-1
電話番号 0776-77-2930 FAX 0776-77-2931
メール info@peerfarm.jp

提供サービス 就労継続支援B型
送迎 あり
食事提供 あり
主な作業・活動内容
果樹栽培・農産物直売所・観光ブドウ園

事業所から一言

農業に特化した、果樹（なし・ぶどう）の栽培と販売を中心に取組み地元農家やボランティアの方々と協働して、安全で環境にやさしい循環型農業で作物を育て販売しております。障がいのある人達が働く就労継続支援を農業でつなぎ、農福連携（地域農業の担い手）として地域活性化に努めます。



16 株式会社 ひなた工房 古町事業所

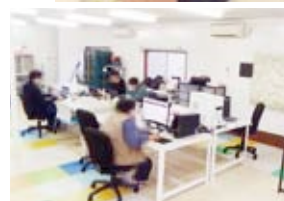
設置者 株式会社 ひなた工房
所在地 〒919-0628 あわら市大溝1丁目20-13
電話番号 0776-73-2239 FAX 0776-73-3270
メール tatukawa@bz01.plala.or.jp

提供サービス 就労継続支援B型
送迎 あり（市内駅から）
食事提供 あり
主な作業・活動内容

パソコンを使い各種記事作成や、youtube等の動画作製、イラストをはじめとした画像の編集作業、オークション・代行販売にかかわる写真撮影、情報検索、検品、梱包、配送に至るまで各種業務、PC修理や各種設定作業を行いながら、対応できる方がいる場合は随時CAD設計・システム設計を視野に活動しています。パソコン業務以外にも軽作業部門も行っております。

事業所から一言

2018年の11月より運営を開始し、パソコン初心者のスクール的な内容の外にも、顧客の要望を選びパソコンでの作業を行うと同時にスキル向上も目的としています。事業所で何をやるかより、自分は何が得意かを見つける事で特技や技術がある方が毎日楽しく仕事をしているので、是非お気軽にご見学ください。



17 一般社団法人 ほのぼのハーツあわら事業所

設置者 一般社団法人ほのぼのハーツ
所在地 〒919-4272 あわら市北潟64-29-1
電話番号 0776-52-1782

提供サービス 就労継続支援B型
送迎 あり（事業所～拠点間）
主な作業・活動内容

県民生協のグループ会社「ふくいレインポーファーム株式会社」（農業法人）の農作業の業務受託。野菜・果実の生産・加工・出荷、その他付随業務として、備品の清掃管理、後始末等。各圃場に必要の支援員と利用者の方をユニットを組んで仕事をします。

事業所から一言

施設外就労であり、一般就労に近い環境であるため厳しいと思われるがちですが、私たちは利用者の皆さんの特性、特徴を理解しながら支援員と一緒に仕事を通じて就労に必要な力が身につく事を願っている事業所です。さらに利用者の皆さんがレベルアップする中でA型・一般就労を目指します。いつでも事業所の見学・視察に来てください。



わたしたちのまわりの
事業所紹介



仕事の支援（日中活動系サービス）

18 はんだか事業所

設置者 社会福祉法人 しいのみ共生会
所在地 〒910-0242 坂井市丸岡町西里丸岡15-19
電話番号 0776-68-1316 FAX 0776-68-1316
メール siinomi@cap.ocn.ne.jp

提供サービス 就労継続支援B型

送迎 あり（実費負担あり）

食事提供 あり

主な作業・活動内容

カーテンフックの組み立て、保冷シート拭きなどの内職的作業、公園清掃などの外作業、企業に入っている施設外就労に加え、せんべい・かきもち・洋菓子などの自主製品の製造販売 など

事業所から一言

多種多様な作業の中から、本人の希望を加味した作業に取り組めます。得意作業を見つけたり、新たな課題にも取り組んでいきます。みんなが仲良く、どなたも楽しく通所しています。職員との関係がとても温かで、みなさんの話をじっくりうかがいます。



20 希望園

設置者 坂井市社会福祉協議会
所在地 〒913-0031 坂井市三国町新保42-2-7
電話番号 0776-82-2365 FAX 0776-82-2664
メール kibouenshakyo@tuba.ocn.ne.jp

提供サービス 就労継続支援B型

送迎 あり（応相談）

食事提供 あり

主な作業・活動内容

家具部品の袋詰め、自主商品の製作

事業所から一言

『働きたい』気持ちを大切にし、1人ひとりにあった作業方法で出来ることを増やします。仲間と協力し作業できるよう支援し、働く意欲を伸ばします。



21 就労継続B型事業所 産直市場 ピアファーム

設置者 特定非営利活動法人ピアファーム
所在地 〒913-0046 坂井市三国町北本町2-2-25
電話番号 0776-82-8755 FAX 0776-82-8754
メール info@peerfarm.jp

提供サービス 就労継続支援B型

送迎 あり

食事提供 あり

主な作業・活動内容

スーパーマーケット（農産物・加工品・お惣菜・イベント外販）

事業所から一言

産直市場ピアファームは、地域密着型のスーパーを引き継ぎ、地域のお客様と出荷農家さんとの地域交流を深めながら販売・就労支援に努めています。また地域活性化と振興に寄与しております。



19 就労継続支援B型事業所 スマイル農園

設置者 特定非営利活動法人 スマイルネットワークさかい
所在地 〒919-0457 坂井市坂井町大味115-14
電話番号 0776-72-1586 FAX 0776-72-1587
メール smile.nouen@smilenetwork.or.jp

提供サービス 就労継続支援B型

送迎 あり（応相談）

食事提供 あり（1回 150円）

主な作業・活動内容

農園事業（野菜・ハーブ・果樹栽培）、自主商品事業（スマイルピッツァ製造販売）、受託事業など

事業所から一言

様々な事業を通して、働くことの楽しさや喜びが感じられるように支援しています。また、地域の方々との交流を図りながら、地域に根差した活動も実施しています。



22 クリーンねっと金津

設置者 特定非営利活動法人 福祉ネットこうえん会
所在地 〒919-0426 坂井市春江町いちい野中央506-2
電話番号 0776-73-4232 / 0776-58-0203
FAX 0776-73-5137 / 0776-58-0330

メール kouenkai@c-net.or.jp

提供サービス 就労継続支援B型

送迎 あり（応相談） 食事提供 あり

主な作業・活動内容

パン・ウエスづくりと販売、ハウスキーパ、農業

事業所から一言

地域の中で自立した社会生活が営めるように、本人の希望にそった生活介護、就労継続支援、および一般企業への就職等、個々の実情に合ったサービスが段階的に受けられるよう、積極的に支援活動を行います。



児童の支援（障害児通所支援）

児童発達支援	放課後等デイサービス	
① あおば園	① あおば園	⑥ すまいるステーション
② こぶし園	② こぶし園	⑦ 希望園
	③ AOZORA	
保育所等訪問支援	④ 放課後等デイすまいる	
② こぶし園	⑤ 多機能型すまいる	

① あわら病院重症心身障害児(者)在宅支援事業あおば

設置者 独立行政法人 国立病院機構 あわら病院
所在地 〒910-4272 あわら市北潟238-1
電話番号 0776-79-1211 FAX 0776-79-1249

提供サービス

児童発達支援、放課後等デイサービス
(長期休業中のみ)

送迎 なし 食事提供 あり

事業所から一言

広い運動室で、のびのびと遊びましょう。お風呂もあります。



② 子ども発達支援センターこぶし園

設置者 社会福祉法人しいのみ共生会
所在地 〒910-0242 坂井市丸岡町西里丸岡15-6
電話番号 0776-68-0524 FAX 0776-68-0527

メール kobusien@mocha.ocn.ne.jp

提供サービス

児童発達支援、放課後等デイサービス、
保育所等訪問支援、子育て・発達相談

送迎 あり(応相談) 食事提供 なし

事業所から一言

こぶし園では、一人ひとりの特性に合わせた支援のコツをみつけ、園や学校、その他の機関と共有することが、ご本人やご家族が安心して暮らせることにつながると考えています。ご家族や地域のみなさん、子どもたちのために学びあい、協力し合う関係を一緒に作っていきましょう!!



③ ほっこりAOZORA

設置者 特定非営利活動法人AOZORA福井
所在地 〒919-0449 坂井市春江町中筋16-10-2
電話番号 0776-63-6098 FAX 0776-63-6198

メール abogadokanri@yahoo.co.jp

提供サービス

放課後等デイサービス

送迎 あり(応相談)

食事提供 あり(実費)

事業所から一言

知的障害のない発達障害及び周辺児者が、主体的に生活できるように個々の困り感に合わせた支援を行っています。学習・学習障害・社会性・コミュニケーション・就労準備に対する支援を和太鼓・スポーツチャンバラ・演劇・高度折り紙・PC(ワードエクセルプログラム)・畑・製菓等の体験を通して行っています。



④ 放課後等デイサービス事業 すまいる

設置者 特定非営利活動法人 スマイルネットワークさかい
所在地 〒919-0541 坂井市坂井町東24-22
電話番号 0776-72-2282 FAX 0776-72-2282

メール koryuctr@mx3.fctv.ne.jp

提供サービス

放課後等デイサービス

送迎 あり(応相談) 食事提供 なし



事業所から一言

「明るく・楽しく・元氣よく」子ども達が活動できる雰囲気を大切にしていながら、生活能力やコミュニケーション能力の向上のための支援を実施しています。

⑤ 多機能型支援センター すまいる

設置者 特定非営利活動法人 スマイルネットワークさかい
所在地 〒919-0547 坂井市坂井町大味30-21
電話番号 0776-72-7777 FAX 0776-72-7676

メール koryuctr@mx3.fctv.ne.jp

提供サービス

放課後等デイサービス

送迎 あり(応相談) 食事提供 なし

事業所から一言

「明るく・楽しく・元氣よく」子ども達が活動できる雰囲気を大切にしていながら、生活能力やコミュニケーション能力の向上のための支援を実施しています。



⑥ すまいるステーション

設置者 NPO法人自立支援センター はあとスマイル春江
所在地 〒919-0463 坂井市春江町江留上昭和2-28

電話番号 0776-51-5166 FAX 0776-58-2522

メール harue.h-sumairu@sky.plala.or.jp

提供サービス

放課後等デイサービス

送迎 あり(迎えのみ)

食事提供 あり(長期休暇のみ)

事業所から一言

将来を見据え、基本的な社会のルールを定着できるようサポートします。また、様々な経験の場を広げ生活に必要なコミュニケーション力を伸ばし、楽しく充実した活動の提供に努めます。



⑦ 希望園

設置者 坂井市社会福祉協議会
所在地 〒913-0031 坂井市三国町新保42-2-7
電話番号 0776-82-4440 FAX 0776-82-2664

メール kibouenshakyo@tuba.ocn.ne.jp

提供サービス

放課後等デイサービス

送迎 あり(応相談) 食事提供 応相談

事業所から一言

自分らしく生活するために必要なコミュニケーション支援を中心に、年齢に応じた子どもさんの育ちの支援を行います。また同建物内の就労継続支援B型と連携して、卒業後の就労に向けた作業支援を提供します。



しょう ふく し てい きょう じ ぎょう しょ いち らん 障がい福祉サービス提供事業所一覧

(H31.4.1現在 福井県HP休止中は除く)

相 談 支 援 (特定相談支援事業所)

事業所名	一般相談		計画相談		主な対象者			所在地	電話番号
	移行	定着	特定	児童	身体	知的	精神		
相談支援事業所 ハスの実	●	●	●	●	●	●	●	あわら市 二面87-26-2	(0776) 78-6743
さかい	●	●	●		●	●	●	あわら市 高塚41-13	(0776) 73-2800
ひばりヶ丘指定特定相談支援事業所			●	●	●	●	●	あわら市 春宮3丁目28-21	(0776) 73-0144
C・ネットふくい あわら事業所 相談支援			●		●	●	●	あわら市 山室72-98	(0776) 73-1040
株式会社 ひなた工房	●	●	●	●	●	●	●	あわら市 伊井6-11-1	(0776) 73-2265
独立行政法人国立病院機構あわら病院			●		●	●		あわら市 北潟238-1	(0776) 79-1211
相談支援事業所サポートセンターかすみ	●	●	●	●	●	●	●	坂井市 坂井町下新庄18-11-1	(0776) 66-0930
しいのみ相談支援事業所			●	●	●	●	●	坂井市 丸岡町西里丸岡15-7	(0776) 68-1316
相談支援事業所すまいる			●	●	●	●	●	坂井市 坂井町大味30-21	(0776) 72-8383
坂井市社会福祉協議会 相談支援事業所			●	●	●	●	●	坂井市 坂井町下新庄18-3-1	(0776) 68-5070
障がい相談支援センターまるおか	●	●	●	●			●	坂井市 丸岡町西里丸岡4-38	(0776) 66-2215
相談支援事業所けいちょう	●	●	●	●	●	●	●	坂井市 三国町北本町二丁目6-65	(0776) 97-9227
障がい相談支援センターふくい	●	●	●	●			●	福井市 下六条町1-5	(0776) 41-8558
相談支援センターコム・サポートプロジェクト	●	●						福井市 宝永2丁目11-12 山屋ビル1階	(0776) 25-1057
相談支援事業 あゆみ			●	●		●	●	福井市 新保町16-3-2	(0776) 57-1119
相談支援事業所 はるもにあ			●	●	●	●	●	福井市 志比口2丁目11-13 ハーツ志比口2階	(0776) 97-5783
七瀬相談支援事業所			●	●	●	●	●	福井市 燈豊町43-9-3	(0776) 83-0152
わいわいポケット			●	●	●	●	●	福井市 福町28-49	(0776) 34-8112
Orange Kids' Care Lab.			●	●	●	●	●	福井市 田原1丁目3-5	(0776) 21-3333
地域相談支援センター たけのその			●	●	●	●	●	福井市 大島町柳506	(0776) 36-0523
福井事業所 相談支援			●		●			福井市 島寺町92-15	(0776) 98-5588
株式会社YOUさぼーと 相談支援			●	●	●	●	●	福井市 問屋町1丁目113	(080) 1961-6915
みどりの森社会復帰センター 相談支援事業所			●				●	福井市 文京2丁目9-13	(0776) 63-5038
げんき相談支援事業所			●	●	●	●	●	福井市 高木中央2丁目602	(0776) 52-8991
相談支援事業所 サポートセンター福井東	●	●	●	●	●	●	●	福井市 城東4丁目2-18	(0776) 63-5122
たんぼぼ相談支援事業所			●		●			福井市 光陽2丁目17-8	(0776) 23-1558
すだちの家相談支援事業所			●			●		福井市 東大味11-38-2	(0776) 41-3950
あすわ相談支援事業所リアン	●	●	●	●	●	●	●	福井市 大手3丁目12-20	(0776) 88-0001
相談支援事業所若越ひかりの村			●	●	●	●	●	福井市 島寺町67-30	(0776) 98-3600
平谷こども発達クリニック円山事業所はぐくみ			●	●	●	●	●	福井市 南四ツ居町3-5	(0776) 54-4777
ひと・げんばサポートセンター			●		●	●	●	福井市 開発2丁目306 ブルーハイツ7211	(080) 6354-5679
相談支援センターコム・サポートプロジェクト			●	●	●	●	●	福井市 宝永2丁目12-36 ムラナカビル1階	(090) 1394-1212
地域福祉サービス【春】			●		●	●	●	福井市 下河北町11-15-1	(0776) 38-1235
この道グループライフサポートセンター			●	●	●	●	●	福井市 二の宮1丁目12-6	(0776) 50-2728
特定相談支援事業所ふくいサンホーム			●	●	●	●	●	福井市 日之出3丁目3-16	(0776) 23-5033
相談支援事業所こころ			●	●	●	●	●	福井市 三十八社町401-22	(0776) 97-8017

障がい福祉サービス
提供事業所一覧

在宅の支援（訪問系サービス）

事業所名	併設サービス			主な対象者				所在地	電話番号	法人（設置者）名
	重度訪問介護	行動援護	同行援護	身体	知的	精神	障害児			
あわらし金津雲雀ヶ丘寮訪問介護事業所			●	●	●	●	●	あわらし市 春宮3丁目28-21	(0776) 73-5440	(福) あわらし市社会福祉協議会
ヘルパーステーションさんぽ一む	●		●	●	●	●	●	あわらし市 花乃社3-22-12	(080) 2951-5601	(福) サンホーム
訪問介護事業所ケアサービスつるかめ	●	●	●	●	●	●	●	あわらし市 市姫2丁目1-10	(0776) 73-8418	(有) つるかめ
ハスの実ヘルパーステーションともに		●			●		●	あわらし市 二面87-26-2	(0776) 78-6743	(福) ハスの実の家
加納訪問サービス	●			●	●	●	●	あわらし市 花乃社1-2-39	(0776) 73-1001	(医) 泉壽会
坂井市社会福祉協議会 ホームヘルパーステーション	●	●	●	●	●	●	●	坂井市 坂井町下新庄18-3-1	(0776) 67-5152	(福) 坂井市社会福祉協議会
しいのみホームヘルプ事業所	●		●	●	●	●	●	坂井市 丸岡町西里丸岡15-19	(0776) 68-1316	(福) しいのみ共生会
夕陽ヘルパーステーション	●	●	●	●	●	●	●	坂井市 三国町緑ヶ丘1丁目2-19	(0776) 82-0791	(株) 夕陽
陽だまり舎訪問介護サービス	●		●	●	●	●	●	坂井市 丸岡町羽崎31-2-5	(0776) 67-6000	陽だまり舎介護サービス（株）
えいへいじ訪問介護ステーション	●	●		●	●	●	●	永平寺町 飯島6-34 永平寺老人福祉センター	(0776) 63-3868	(福) 永平寺町社会福祉協議会
ケアふくい訪問介護センター				●	●	●	●	永平寺町 松岡薬師1-145	(0776) 61-0216	(株) ケアふくい
SOMPOケア福井御幸訪問介護	●			●	●	●	●	福井市 御幸2丁目17-22 植原ビルB号室	(0776) 28-2390	SOMPOケア（株）
福井市ふれあい公社 ホームヘルプサービスセンター			●	●	●	●	●	福井市 日之出4丁目3-12	(0776) 20-5101	(公財) 福井市ふれあい公社
福井市シルバー人材センター 介護保険事業所			●	●	●			福井市 文京1丁目26-10	(0776) 27-0180	(公社) 福井市シルバー人材センター
ホットライン・ケアサポートセンター・ たんぽぽ			●	●				福井市 光陽2丁目17-8	(0776) 23-1558	(福) 福井県視覚障害者福祉協会
仁愛訪問介護事業所	●			●	●		●	福井市 乾徳4丁目4-7	(0776) 26-6688	(株) 仁愛ケアサービス
ニチイケアセンター成和	●			●	●	●	●	福井市 城東2-14-1	(0776) 28-1470	(株) ニチイ学館
ホームケアみやま	●			●	●	●	●	福井市 美山町9-11-1	(0776) 90-1250	(株) 福井メディックス
ヘルパーステーションあさがお	●			●		●		福井市 新保町19-35-1	(0776) 54-6300	(株) 福井メディックス
ヘルパーステーションいなほ				●	●	●	●	福井市 江端町20字20-24	(0776) 41-3995	(株) 福井メディックス
特定非営利活動法人コム・サポート プロジェクト	●			●	●		●	福井市 宝永2-11-12	(0776) 25-1057	(NPO) コム・サポートプロジェクト
光陽ホームヘルパーステーション	●			●	●	●	●	福井市 光陽3丁目10-24	(0776) 24-9997	福井県医療生活協同組合
ホームヘルパーステーションJAわかば			●	●				福井市 洲4丁目606	(0776) 33-8168	(株) JA福井市ライフサービス
ケアサービスさくら	●			●	●		●	福井市 松本3丁目27-10	(0776) 25-0401	(有) プラン21
稲木ケア・サービス	●			●	●		●	福井市 上北野2丁目22-9	(0776) 54-2734	(有) 稲木ケア・サービス
第一看護婦・家政婦紹介所	●			●	●	●	●	福井市 春日1-13-11	(0776) 35-1138	(有) 第一看護婦・家政婦紹介所
福井新世紀ケアサービス				●	●	●	●	福井市 栗森町15-46	(0776) 56-4660	(有) 福井新世紀ケアサービス
介護サポートゆうあい	●			●	●	●	●	福井市 大願寺3-9-3	(0776) 27-0020	ゆうあい21（有）
花園ホームヘルパーステーション	●	●	●	●	●	●	●	福井市 松本1丁目36-15	(0776) 29-1188	(福) 町屋福祉会
訪問介護まごの福井	●			●	●	●	●	福井市 丸山1丁目208	(0776) 97-5234	ライフプラス（株）
アースサポート福井	●			●	●	●	●	福井市 灯明寺1丁目1403	(0776) 28-9211	アースサポート（株）
在宅支援輝き	●			●	●	●		福井市 加茂河原2丁目21-20	(0776) 76-0500	(株) 在宅支援輝き
(株)Youさぼーと ホームヘルプセンター		●		●	●	●	●	福井市 問屋町1丁目113番地	(0776) 27-4731	(株) Youさぼーと
ヘルパーステーションこころ式		●		●	●	●	●	福井市 中野2丁目1301	(0776) 97-8017	(株) ReAL
Izumi訪問介護ステーション	●			●	●	●	●	福井市 文京1丁目37-19	(0776) 37-3250	(株) 事業支援開発機構
ライフサポートチームこれぞいいのだ。	●		●	●	●	●	●	福井市 田原1-3-5	(0776) 21-3333	(医) オレンジ
合同会社ゆめいえ	●			●	●	●	●	福井市 大宮5丁目4-3	(0776) 43-9672	(同) ゆめいえ
さくら・介護ステーション 福井北	●			●	●	●	●	福井市 経田2丁目1001 フェルティ経田102号	(0776) 89-1904	(株) ifD

在宅の支援（短期入所）

事業所名	定員	主な対象者				所在地	電話番号	法人（設置者）名
		身体	知的	精神	児童			
金津サンホーム	空床併設2	●			●	あわら市 花乃杜3丁目22-12	(0776) 73-5033	(福) 金津福祉会
独立行政法人国立病院機構 あわら病院	空床利用		●		●	あわら市 北淵238-1	(0776) 79-1211	(独) 国立病院機構あわら病院
ハスの実の家（ステップハウス）	2		●			あわら市 二面87-20-5	(0776) 78-6743	(福) ハスの実の家
障害者支援施設 ライフかすみ	4		●		●	坂井市 丸岡町女形谷59-17	(0776) 66-1272	(福) かすみが丘学園
短期入所 空と海	1		●			坂井市 三国町米ヶ脇1丁目4-3	(0776) 81-4746	(福) ハスの実の家
福井事業所 生活訓練型	6		●		●	福井市 南居町81-1-31	(0776) 33-8343	(福) コミュニティーネットワークふくい
福井事業所 生活訓練型短期入所（空床型）	空床利用		●		●	福井市 南居町81-1-31	(0776) 33-8343	(福) コミュニティーネットワークふくい
河北寮	6	●	●	●	●	福井市 下河北町11-14	(0776) 38-5757	(有) C・ネットサービス
ショートステイやわらぎ	空床利用			●		福井市 下六条町1-4	(0776) 41-8350	(福) 六条厚生会
足羽更生園短期入所事業所	2		●			福井市 宿布町19-46-1	(0776) 41-3120	(福) 足羽福祉会
足羽学園短期入所事業	4				●	福井市 宿布町19-46-1	(0776) 41-3120	(福) 足羽福祉会
ひまわりの家短期入所	2		●			福井市 御幸4丁目3-21	(0776) 41-3795	(福) 足羽福祉会
あすわ短期入所	2		●			福井市 梅野町20-5	(0776) 41-3795	(福) 足羽福祉会
子ども発達支援センター フレンズあすわ	5				●	福井市 大和田1丁目1607	(0776-53-3330)	(福) 足羽福祉会
若越ひかりの村 第一生活支援施設	空床併設2		●		●	福井市 島寺町67-30	(0776) 98-3600	(福) ふくい福祉事業団
若越ひかりの村 第二生活支援施設	空床併設2		●		●	福井市 島寺町67-30	(0776) 98-3600	(福) ふくい福祉事業団
若越ひかりの村 第三生活支援施設	空床併設1		●		●	福井市 島寺町67-30	(0776) 98-3600	(福) ふくい福祉事業団
若越ひかりの村 第四生活支援施設	空床併設4		●		●	福井市 島寺町67-30	(0776) 98-3600	(福) ふくい福祉事業団
福井美山荘	空床併設3	●				福井市 市波町54-25	(0776) 96-4115	(福) ふくい福祉事業団
ぶらむ	2		●			福井市 花堂中1丁目17-4	(0776) 33-3758	(福) 虹の会
福井県子ども療育センター	空床利用				●	福井市 四ツ井2丁目8-1	(0776) 53-6570	福井県
すだちの家	2		●			福井市 東大味町9-15	(0776) 41-3950	(福) すいせんの里
九頭竜ワークショップ七瀬の郷	2	●				福井市 燈豊町43-9-4	(0776) 83-0152	(福) 九頭竜厚生事業団
ショートステイきさらぎの里	2		●			福井市 殿下町16-1	(0776) 52-1727	(福) 竹伸会
げんきの家 短期入所事業所	1	●	●	●		福井市 高木中央2丁目604	(0776) 52-8991	(福) げんきの家
グループホーム短期入所やすらぎの家	空床利用	●				福井市 光陽2丁目17-25	(0776) 23-5670	(福) 福井県視覚障害者福祉協会
あったかい	5		●			福井市 文京7丁目8-23	(0776) 27-2615	(福) 虹の会
クローバーハウス	1		●	●		福井市 新保町16-3-2	(0776) 57-1119	(福) 高志福祉会
グループホームあおい	3	●	●	●		福井市 開発5丁目709番地	(0776) 43-6151	(福) あおい福祉会
ほっとリハビリショートステイ福井	空床利用	●				福井市 大和田2丁目2101	(0776) 57-1055	(有) ほっとリハビリシステムズ
ふくいサンホーム	空床併設10	●	●	●	●	福井市 日之出3丁目3-16	(0776) 23-5033	(福) サンホーム
小規模多機能型居宅介護 ゆずり葉	計18 共生型	●	●	●		福井市 春日3丁目1009	(0776) 29-7054	(同) ゆずり葉



住まいの支援（施設入所）

事業所名	サービス別定員	定員	主な対象者			所在地	電話番号	法人（設置者）名
			身体	知的	精神			
金津サンホーム	入 施設入所支援	40	●	●	●	あわら市 花乃杜3-22-12	(0776) 73-5033	(福) サンホーム
	昼 生活介護	60						
障害者支援施設ライフかすみ	入 施設入所支援	138		●		坂井市 丸岡町女形谷59-17	(0776) 66-1272	(福) かすみが丘学園
	昼 生活介護	138						
ふくいサンホーム	入 施設入所支援	10	●	●	●	福井市 日之出3丁目3-16	(0776) 23-5033	(福) サンホーム
	昼 生活介護	30						
九頭竜ワークショップ七瀬の郷	入 施設入所支援	55	●			福井市 燈豊町43-9-3	(0776) 83-0152	(福) 九頭竜厚生事業団
	昼 生活介護	55						
足羽更生園	入 施設入所支援	60		●		福井市 宿布町19-46-1	(0776) 41-3120	(福) 足羽福祉会
	昼 生活介護	60						
すだちの家	入 施設入所支援	30		●		福井市 東大味町9-15	(0776) 41-3950	(福) すいせんの里
	昼 生活介護	30						
福井美山荘	入 施設入所支援	100				福井市 市波町54-25	(0776) 96-4115	(福) ふくい福祉事業団
	昼 機能訓練	6	●					
	昼 生活介護	94						
若越ひかりの村第一生活支援施設	入 施設入所支援	60		●		福井市 島寺67-30	(0776) 98-3600	(福) ふくい福祉事業団
	昼 生活介護	60						
若越ひかりの村第二生活支援施設	入 施設入所支援	60		●		福井市 島寺67-30	(0776) 98-3600	(福) ふくい福祉事業団
	昼 生活介護	60						
若越ひかりの村第三生活支援施設	入 施設入所支援	65		●		福井市 島寺67-30	(0776) 98-3600	(福) ふくい福祉事業団
	昼 生活介護	75						
若越ひかりの村第四生活支援施設	入 施設入所支援	60		●		福井市 島寺67-30	(0776) 98-3600	(福) ふくい福祉事業団
	昼 生活介護	60						
むつみ園	入 施設入所支援	40		●	●	大野市 篠座16-13	(0779) 65-3761	(福) 大野福祉会
	昼 生活介護	40						
障害者支援施設希望園	入 施設入所支援	70		●	●	大野市 篠座79-53	(0779) 66-1133	(福) 希望園
	昼 生活介護	80						
九頭竜ワークショップしすかの郷	入 施設入所支援	35	●			勝山市 平泉寺町岩ヶ野42-61	(0779) 87-3003	(福) 九頭竜厚生事業団
	昼 生活介護	35						
九頭竜ワークショップ上野の郷	入 施設入所支援	80	●			勝山市 平泉寺町岩ヶ野42-61	(0779) 87-3003	(福) 九頭竜厚生事業団
	昼 生活介護	80						
九頭竜ワークショップいすみの郷	入 施設入所支援	40		●		勝山市 平泉寺町岩ヶ野42-61	(0779) 87-3003	(福) 九頭竜厚生事業団
	昼 生活介護	40						
大日園	入 施設入所支援	60	●	●	●	勝山市 荒土町松田8-31	(0779) 89-3210	(福) 大日園
	昼 生活介護	60						
ライトワークセンター	入 施設入所支援	80	●	●	●	鯖江市 和田町9-1-1	(0778) 62-8103	(福) 光道園
	昼 就労継続支援B	15						
	昼 生活介護	65						
ライフトレーニングセンター	入 施設入所支援	110	●	●	●	鯖江市 和田町9-1-1	(0778) 62-1234	(福) 光道園
	昼 生活介護	120						
ライトホープセンター	入 施設入所支援	140	●	●	●	越前町 朝日22-3-1	(0778) 34-8000	(福) 光道園
	昼 生活訓練	6						
	昼 生活介護	134						
光が丘ワークセンター	入 施設入所支援	50	●	●	●	越前町 朝日22-2-2	(0778) 34-8000	(福) 光道園
	昼 生活介護	50						
あいの里	入 施設入所支援	40		●		越前市 白崎町35-11-1	(0778) 21-0500	(福) 陽光会
	昼 生活介護	50						
若越みどりの村	入 施設入所支援	98	●			越前市 萱谷町2-6	(0778) 27-1560	(福) ふくい福祉事業団
	昼 生活介護	103						

住まいの支援（グループホーム）

事業所名	定員	主な対象者			所在地	電話番号	法人（設置者）名
		身体	知的	精神			
たつかわ寮	5		●		あわらし	(0776) 73-1040	(福) コミュニティーネットワークふくい
ステップハウス	7		●		あわらし	(0776) 78-6743	(福) ハスの実の家
あおぞら	7		●				
のぞみ	6		●				
あかつき	7		●				
ハッピー	4		●				
すまいる	4		●				
友歌里	6		●				
はさだ	4		●				
空と海	7		●				
たにまちホーム	6		●	●			
いぬいホーム	4		●	●	坂井市	(0776) 73-1040	(福) コミュニティーネットワークふくい
まち中ホーム	5		●		坂井市	(0776) 66-0456	(福) かすみが丘学園
ハーツ丸岡ハイム	7		●				
かすみホーム	4		●				
すだちホーム	4		●				
めぶきホーム	4		●				
わたなべホーム	4		●				
つばさホーム	4		●				
グループホーム コミュニティかすみ	20		●				
コスモスホーム	5		●				
そよかぜホーム	6		●				
けやき荘	5			●	福井市	(0776) 22-3717	(公財) 松原病院
コーポびびき	5			●			
みどりの森社会復帰センターこもれび	20			●			
クローバーハウス	16		●	●	福井市	(0776) 57-1119	(福) 高志福祉会
いつみ寮	5		●		福井市	(0776) 33-8350	(福) コミュニティーネットワークふくい
みどり寮	6		●				
グリーンハウス	7		●				
河北寮	12	●	●	●	福井市	(0776) 38-5757	(有) C・ネットサービス
江守ホーム	4		●		福井市	(0776) 98-3600	(福) ふくい福祉事業団
あかりホーム	4		●				
島寺ホーム	28		●				
やしろ事業所	10		●				
ハウス花堂	7			●	福井市	(0776) 41-8350	(福) 六条厚生会
ハウス板垣	23			●			
ハウス六条	7			●			
ハウス松本Ⅰ	12			●			
ハウス松本Ⅱ	7			●			
ぶらむ	6		●		福井市	(0776) 41-3523	(福) 虹の会
そよかぜ	4		●		福井市	(0776) 41-3795	(福) 足羽福祉会
ほほえみ	6		●				
ひだまり	8		●				
ひまわりの家	10		●				
たんぼぼ	20		●				
さつき	12		●	●			
さくら	12		●				
あすわ	20		●				
とうごう	10		●				
こもれび	10		●				
はばたき	6		●				
なごみ	11		●				
つばさ	4		●				
きらり	8		●				
おおしま	7		●				
きさらぎの里 愛	6		●				
きさらぎの里 望	12		●				
げんきの家 オレンジハウス	5	●	●	●	福井市	(0776) 52-8781	(福) げんきの家
グループホームやすらぎの家	10	●			福井市	(0776) 23-5670	(福) 福井県視覚障害者福祉協会
Pa l e t t e (パレット)	9		●		福井市	(0776) 33-3730	(一社) みなと福祉会
あったかい	5		●		福井市	(0776) 27-2615	(福) 虹の会
ぼてと	7	●	●	●	福井市	(0776) 33-5085	(NPO) わいわいポケット
グループホームあおい	7	●	●	●	福井市	(0776) 43-6151	(福) あおい福祉会

日中活動の支援

事業所名	生活介護	自立訓練 生活訓練 宿泊型	定員	主な対象者 身体 知的 精神	所在地	電話番号	法人(設置者)名
はつらつ広場	●		20	● ● ●	あわら市 二面87-19	(0776) 78-7750	(福) ハスの実の家
のびのび広場	●		30	● ● ●	あわら市 二面87-19	(0776) 78-7750	(福) ハスの実の家
あわら病院重症心身障害児(者) 在宅支援事業所 あおば	●		9	● ● ●	あわら市 北潟238-1	(0776) 79-1211	(独) 国立病院機構あわら病院
クリーンねっと金津	●		6	● ● ●	あわら市 矢地9-5-1	(0776) 73-4232	(NPO) 福祉ネットこうえん会
あわら事業所	●		6	● ● ●	あわら市 山室72-98	(0776) 73-1040	(福) コミュニティーネットワークふくい
株式会社ひなた工房 古町事業所		●	6	● ● ●	あわら市 大溝1丁目20-13	(0776) 73-2239	(株) ひなた工房
はんだか就労支援事業所	●		10	● ● ●	坂井市 丸岡町西里丸岡15-19	(0776) 68-1316	(福) しいのみ共生会
はるえ生活介護事業所	●		15	● ● ●	坂井市 春江町江留上昭和2-28	(0776) 51-5166	(NPO) 自立支援センター はあとスマイル春江
生活介護事業所 ハーモニーかすみ	●		20	● ● ●	坂井市 坂井町下新庄18-11-1	(0776) 66-8010	(福) かすみが丘学園
多機能型支援センター すまいる	●		15	● ● ●	坂井市 坂井町大味30-21	(0776) 72-7777	(NPO) スマイルネットワークさかい
コミュニティまるおか	●	●	14 6	● ● ●	坂井市 丸岡町西里丸岡4-38	(0776) 66-2244	(福) 六条厚生会
坂井市社会福祉協議会希望園	●		10	● ● ●	坂井市 三国町新保42-2-7	(0776) 82-3440	(福) 坂井市社会福祉協議会
いきいき生活介護事業所	●		20	● ● ●	福井市 高木中央2丁目601	(0776) 52-8991	(福) げんきの家
福井事業所 介護型	●		40	● ● ●	福井市 南居町81-1-31	(0776) 33-8350	(福) コミュニティーネットワークふくい
ライフカレッジあけぼの	●		60	● ● ●	福井市 河水町5-1-1	(0776) 52-5575	(福) 竹伸会
就労支援センター あおい	●		20	● ● ●	福井市 川合鷺塚町12-6-1	(0776) 55-3110	(福) あおい福祉会
あくてい	●		20	● ● ●	福井市 篠尾町82-70-1	(0776) 41-3523	(福) 虹の会
凧の里	●		20	● ● ●	福井市 文京5丁目14-37	(0776) 27-2688	(福) 虹の会
がんばるはうす	●		20	● ● ●	福井市 文京5丁目28-5	(0776) 27-2630	(福) 虹の会
支援センターすだち	●		20	● ● ●	福井市 東大味町11-38-2	(0776) 41-3950	(福) すいせんの里
福井県子ども療育センター「オアシス」	●		15	● ● ●	福井市 四ツ井2丁目8-1	(0776) 53-6570	福井県
Orange Kids' Care Lab.	●		3	● ● ●	福井市 舟橋新1丁目601	(0776) 21-3333	(一社) Orange Kids' Care Lab.
スマイル	●		40	● ● ●	福井市 和田東1丁目2105	(0776) 41-3108	(福) 足羽福祉会
(有)C・ネットサービス	●		8	● ● ●	福井市 下河北町11-15-1	(0776) 38-5757	(有)C・ネットサービス
平谷子ども発達クリニック円山事業所はくくみ	●		20	● ● ●	福井市 南四ツ居町3-5	(0776) 54-4777	(医) 平谷子ども発達クリニック
くまっこクラブふくい	●		10	● ● ●	福井市 加茂河原1丁目2-12	(0776) 33-3795	(NPO) くまっこクラブふくい
わいわいポケット	●		10	● ● ●	福井市 福町28-49	(0776) 34-8112	(NPO) わいわいポケット
生活介護事業所コム・サポートプロジェクト	●		20	● ● ●	福井市 宝永2丁目11-12	(0776) 25-1057	特定非営利活動法人 コム・サポートプロジェクト
カラフル	●		20	● ● ●	福井市 柵野町20-7	(0776) 89-1870	(福) 足羽福祉会
ディセンターすすかぜ	●		計20	● ● ●	福井市 文京2丁目16-6	(0776) 63-6513	(公財) 松原病院
いちごディセンターみのり	●	共生型	計55	● ● ●	福井市 月見4丁目3-29	(0776) 33-1561	(医) 健康会
いちごディセンター福井	●	共生型	計55	● ● ●	福井市 米松1丁目14-15	(0776) 54-7616	(医) 健康会
生活訓練やわらぎ/ハウスやわらぎ (宿泊型自立訓練)		● ●	22 29	● ● ●	福井市 下六条町1-4	(0776) 41-8350	(福) 六条厚生会
パステル	●		10	● ● ●	福井市 御幸4丁目1806	(0776) 89-1558	(福) 足羽福祉会
福井事業所生活訓練型(宿泊型自立訓練)		●	20	● ● ●	福井市 南居町81-1-31	(0776) 33-8350	(福) コミュニティーネットワークふくい
さくらハウス	●		6	● ● ●	福井市 網戸瀬18-36	(0776) 55-1810	(NPO) 福井女性フォーラム
福井マインド	●		20	● ● ●	福井市 板垣3丁目1516	(0776) 89-1560	(一社) ライトトレーニング
A R C		●	20	● ● ●	福井市 米松1丁目4-3	(0776) 43-1709	(NPO) 福井A R C
小規模多機能型居宅介護 ゆずり葉	●	●	計18	● ● ●	福井市 春日3丁目1009	(0776) 29-7054	(同) ゆずり葉

仕事の支援（日中活動系サービス）

事業所名	就労移行	就労継続		定員	就労定着	主な対象者			所在地	電話番号	法人（設置者）名	
		A型	B型			身体	知的	精神				
あすなる	●			10		●	●	●	あわら市	高塚41-13	(0776) 73-1966	(福) 悠々福祉会
			●	25								
わくわくワーク			●	34		●	●	●	あわら市	二面87-19	(0776) 78-7750	(福) ハスの実の家
ピアファーム			●	20		●	●	●	あわら市	二面45-19-1	(0776) 77-2930	(NPO) ピアファーム
株式会社ひなた工房 伊井事業所	●			20		●	●	●	あわら市	伊井6-11-1	(0776) 73-2265	(株) ひなた工房
			●	20								
株式会社ひなた工房 古町事業所			●	14		●	●	●	あわら市	大溝1丁目20-13	(0776) 73-2239	(株) ひなた工房
(福) コミュニティネットワークふくい あわら事業所	●			14					あわら市	山室72-98	(0776) 73-1040	(福) コミュニティネットワークふくい
			●	10								
株式会社 農楽里		●		10		●	●	●	あわら市	山室72-101	(0776) 63-6317	(株) 農楽里
一般社団法人 ほのぼのハーツ あわら事業所			●	20		●	●	●	あわら市	北瀧64-29-1	(0776) 52-1782	(一社) ほのぼのハーツ
障害者就労支援事業所つづきの家	●			10	●	●	●	●	坂井市	丸岡町南横地10-44	(0776) 66-6776	(福) 慶長会
			●	20								
就労支援センターワークかすみ	●			6					坂井市	丸岡町赤坂1-3-1	(0776) 67-3766	(福) かすみが丘学園
			●	22								
はんだか就労支援事業所			●	20		●	●	●	坂井市	丸岡町西里丸岡15-19	(0776) 68-1316	(福) しいのみ共生会
スマイルネットワークさかい・スマイル農園			●	20		●	●	●	坂井市	坂井町大味115-14	(0776) 72-1586	(NPO) スマイルネットワークさかい
坂井市社会福祉協議会希望園			●	20		●	●	●	坂井市	三国町新保42-2-7	(0776) 82-2365	(福) 坂井市社会福祉協議会
産直市場 ピアファーム			●	20		●	●	●	坂井市	三国町北本町2-2-25	(0776) 82-8755	(NPO) ピアファーム
クリーンねっと金津			●	14		●	●	●	坂井市	春江町いちい野中央506-2	(0776) 73-4232	(NPO) 福祉ネットこうえん会
ハッピーワーク丸岡		●		20		●	●	●	坂井市	丸岡町一本田37-2	(0776) 66-8670	コスモ計画(株)
丸岡南中事業所		●		14		●	●	●	坂井市	丸岡町高瀬15-11-1	(0776) 68-0761	(福) コミュニティネットワークふくい
エイティーンズ加工株式会社		●		20		●	●	●	坂井市	丸岡町石上2-34	(0776) 67-5818	エイティーンズ加工(株)
ありがとう福井株式会社		●		15		●	●	●	坂井市	三国町中央2丁目1-34	(0776) 81-2202	ありがとう福井(株)
一般社団法人 ほのぼのハーツ さかい事業所		●		20		●	●	●	坂井市	丸岡町小黒74-2-1	(0776) 66-0621	(一社) ほのぼのハーツ
一般社団法人 クリクラ北陸		●		20		●	●	●	坂井市	丸岡町猪爪6丁目23	(0776) 66-0881	(一社) クリクラ北陸
就労継続支援事業所つくしクラブ		●		20		●	●	●	坂井市	丸岡町羽崎4-8-1	(0776) 67-7727	(株) 創社
げんきの家 就労継続支援B型事業所			●	10		●	●	●	福井市	高木中央2丁目602	(0776) 52-8991	(福) げんきの家
ハートワーク	●			12	●	●	●	●	福井市	北山町22-1-1	(0776) 41-4993	(福) 高志福祉会
就労継続支援B型事業ハートワーク			●	30		●	●	●	福井市	米松1丁目16-26	(0776) 52-8983	(福) 高志福祉会
丹南事業所	●			20					福井市	島寺町92	(0776) 98-2910	(福) コミュニティネットワークふくい
			●	10								
福井事業所 雇用2型		●		28		●	●	●	福井市	南居町81-1-31	(0776) 33-8350	(福) コミュニティネットワークふくい
ハートランド福井	●			50		●	●	●	福井市	中央1丁目2-1 ハピリン2階	(0776) 50-0770	(NPO) ハートランド福井
			●	10								
ワークあけぼの	●			10		●	●	●	福井市	河水町5-1-1	(0776) 52-5575	(福) 竹伸会
			●	20								
コミュニティやわらぎ	●			10					福井市	下六条町1-4-1	(0776) 41-0100	(福) 六条厚生会
			●	30								
松本ファクトリー	●			15					福井市	松本1丁目2-20	(0776) 41-4060	(福) 六条厚生会
			●	24								
食の工房やわらぎ		●		40		●	●	●	福井市	下六条町217-1	(0776) 41-4060	(福) 六条厚生会
足羽サポートセンター			●	30		●	●	●	福井市	成和1丁目1009-2	(0776) 88-0001	(福) 足羽福祉会
足羽ワークセンター	●			18					福井市	御幸4丁目3-20	(0776) 22-1152	(福) 足羽福祉会
			●	18						梅野町20-5	(0776) 41-3795	

障がい福祉サービス
提供事業所一覧

仕事の支援（日中活動系サービス）

事業所名	就労移行	就労継続		定員	就労定着	主な対象者			所在地	電話番号	法人（設置者）名	
		A型	B型			身体	知的	精神				
バステル		●		10				●	福井市	御幸4丁目1806	(0776) 89-1558	(福) 足羽福祉会
みどりの森社会復帰センター 就労事業所 (ジョブガーデン)		●		25				●	福井市	文京2丁目14-25	(0776) 22-3718	(公財) 松原病院
就労支援センターあおい	●			12				● ● ●	福井市	川合鷺塚町12-6-1	(0776) 55-3110	(福) あおい福祉会
			●	30								
障害者就労支援事業所 「夢つづきの家」	●			10	●			● ● ●	福井市	月見2丁目10-1	(0776) 33-3760	(福) 慶長会
			●	20								
若越ひかりの村 就労系多機能型事業所 なないろ	●			6				●	福井市	島寺町67-30	(0776) 98-3600	(福) ふくい福祉事業団
			●	24								
前進主義 ふくい 就労支援	●			20	●	●	●	●	福井市	菅谷1丁目5-16	(0776) 97-9003	(株) スタンドトゥギャザー
前進主義 ふくい		●		10				● ● ●	福井市	菅谷1丁目5-21	(0776) 26-3335	
			●	10				● ● ●				
セルプうらら駅前	●			6				● ● ●	福井市	中央1丁目21-37-402	(0776) 63-5341	(福) 福井県セルプ
セルプうらら			●	30						学園3丁目7-5	(0776) 43-1750	
手づくり工房コスモス			●	20				● ●	福井市	田尻栃谷町1-5	(0776) 98-3568	(福) 竹伸会
わいわいポケット			●	20				● ● ●	福井市	福町28-49	(0776) 34-8112	(NPO) わいわいポケット
うめのみ			●	40				●	福井市	篠尾町82-70-1	(0776) 41-3523	(福) 虹の会
クリーンねっと福井			●	20				●	福井市	島寺92	(0776) 98-4090	(NPO) 福祉ネットこうえん会
虹の会福祉事業所			●	40				● ●	福井市	文京5丁目27-32	(0776) 27-2621	(福) 虹の会
さくらハウス			●	20				●	福井市	網戸瀬町18-36	(0776) 55-1810	(NPO) 福井女性フォーラム
多機能型支援センターきらく			●	20				● ● ●	福井市	松本3丁目4-4	(0776) 27-0223	(株) きらく
(株) 水野製作所		●		30				● ● ●	福井市	市波町17-12	(0776) 96-4217	(株) 水野製作所
青空		●		20				● ● ●	福井市	江端町21-4	(0776) 39-0577	(株) NEXT
(株) O. H. C		●		30				● ● ●	福井市	江端町13-43	(0776) 97-5399	(株) O. H. C
(株) ふくい福祉振興会	●			20				● ● ●	福井市	和田東1-2323	(0776) 60-0025	(株) ふくい福祉振興会
			●	15								
エイティーンズ物流加工（株）		●		20				● ● ●	福井市	栄町11	(0776) 97-5418	エイティーンズ物流加工（株）
(有) C・ネットサービス		●		12				● ● ●	福井市	下河北11-15-1	(0776) 38-5757	(有) C・ネットサービス
(株) Youさぼーと		●		15				● ● ●	福井市	問屋町1丁目113	(0776) 27-4731	(株) Youさぼーと
一般社団法人 ほのほのハーツ ふくい事業所		●		40				● ● ●	福井市	開発5丁目1505	(0776) 52-1782	(一社) ほのほのハーツ
ハビネス		●		20				● ● ●	福井市	中央2丁目9-1	(0776) 50-2805	(同) WINGROW
(有) ワークハウス	●			24				● ●	福井市	長本町221-2	(0776) 52-0608	(有) ワークハウス
			●	16								
ハイムあけぼの		●		25				● ●	福井市	河水町5-1-3	(0776) 52-6070	(福) 竹伸会
C&Cサービス		●		40				●	福井市	文京2丁目10-4	(0776) 27-5800	(NPO) こころ
株式会社 つばさ		●		20				● ● ●	福井市	高柳1丁目203	(0776) 43-9916	(株) つばさ
ワンネスサポート株式会社		●		20				● ● ●	福井市	大町1丁目711	(0776) 50-2150	ワンネスサポート（株）
えばた工房	●			15				●	福井市	江端町20-1-3	(0776) 43-1361	(福) 六条厚生会
			●	25								
ネクステクノ		●		20				● ● ●	福井市	高柳1丁目1302	(0776) 54-7665	ネクスタス（株）
G・S・I		●		10				● ● ●	福井市	大町1丁目1-17	(090) 3299-5607	(株) G・S・I
ワークハウス エビス			●	20				● ● ●	福井市	西開発2丁目407	(0776) 52-0608	(有) ワークハウス
タクティクス福井 福井南営業所			●	20				● ● ●	福井市	みのり1丁目24-35	(0776) 43-9320	(一社) タクティクス福井
ライフワークゆずり葉			●	20				● ● ●	福井市	経田1丁目611	(0776) 29-7054	(同) ゆずり葉
CREPE DE GIRAFE			●	20				● ● ●	福井市	板垣5丁目1009	(0776) 57-9007	(同) プレシュー

児童の支援（障害児通所支援）

事業所名	児童発達支援	居宅訪問型	放課後等デイ	保育所等訪問	定員	所在地	電話番号	法人（設置者）名
あわら病院重症心身障害児（者）在宅支援事業所あおば	●		●		9	あわら市 北潟238-1	(0776) 79-1211	(独) 国立病院機構あわら病院
ほっこりAOZORA			●		10	坂井市 春江町中筋16-10-2	(0776) 63-6098	(NPO) AOZORA福井
子ども発達支援センター こぶし園（児童発達支援センター）	●		●		10	坂井市 丸岡町西里丸岡15-6	(0776) 68-0524	(福) しいのみ共生会
					20			
放課後等デイサービス事業 すまいる			●		20	坂井市 坂井町東24-22	(0776) 72-2282	(NPO) スマイルネットワークさかい
多機能型支援センター すまいる			●		10	坂井市 坂井町大味30-21	(0776) 72-7777	
すまいるステーション			●		10	坂井市 春江町江留上昭和2-28	(0776) 51-5166	(NPO) 自立支援センターはあとスマイル春江
坂井市社会福祉協議会希望園			●		10	坂井市 三国町新保42-2-7	(0776) 82-4440	(福) 坂井市社会福祉協議会
心身障害児通園施設 ひまわり教室	●		●		10	福井市 大島町柳506	(0776) 36-0523	(福) 竹伸会
平谷こども発達クリニック 発達支援室	●		●		10	福井市 北四ツ居2丁目1409	(0776) 54-9655	(医) 平谷こども発達クリニック
ぼると	●	●	●		10	福井市 八重巻町308	(0776) 89-1256	(同) ぼると
福井県こども療育センターオアシス	●				15	福井市 四ツ井2丁目8-1	(0776) 53-6570	福井県
福井県こども療育センター児童発達支援センターつばさ（児童発達支援センター）	●				40	福井市 四ツ井2丁目8-1	(0776) 53-6570	福井県
子ども発達支援センター フレンズあすわ（児童発達支援センター）	●		●		10	福井市 大和田1丁目1607	(0776) 53-3330	(福) 足羽福祉会
					18			
指定通所支援事業所 わっくる	●		●		10	福井市 丸山1丁目801	(0776) 43-0261	(同) はるもにあ・わっくる
わんぱくステーション			●		10	福井市 高木中央2丁目617	(0776) 52-8991	(福) げんきの家
Orange Kids' Care Lab.	●	●	●		6	福井市 舟橋新1丁目601	(0776) 21-3333	(一社) Orange Kids' Care Lab.
					5			
あこおる	●		●		10	福井市 石盛町811	(0776) 56-0322	あこおる (同)
児童療育センター みどりのくまさん	●		●		10	福井市 高木中央1丁目3015	(0776) 52-3900	ファースト建材（株）
フレンズみゆき			●		10	福井市 御幸4丁目106-2	(0776) 50-2030	(福) 足羽福祉会
きっずりハビリテーションサポート			●		15	福井市 町屋3丁目6-8	(0776) 76-8852	(NPO) きっずりハビリテーションサポート
平谷こども発達クリニック 円山事業所はぐくみ			●		20	福井市 南四ツ居町3-5	(0776) 54-4777	(医) 平谷こども発達クリニック
特定非営利活動法人 くまっこクラブふくい			●		10	福井市 加茂河原1丁目2-12	(0776) 33-3795	(NPO) くまっこクラブふくい
あひろば			●		10	福井市 田原1丁目11-12	(0776) 43-1097	(株) ワーキングカレッジ
おひさま			●		10	福井市 八ツ島1丁目602-1	(0776) 43-1416	(有) エムアンドエム
からふる			●		10	福井市 町屋3丁目20-8	(0776) 65-4199	(一社) ふれんず
あひろば・らぼ			●		10	福井市 田原1丁目11-12 5階	(0776) 43-9061	(株) BW商事
特定非営利活動法人 ふくいスポーツクラブ			●		10	福井市 新田塚2丁目16-1	(090) 8262-6100	(NPO) ふくいスポーツクラブ
クローバーキッズ和田			●		10	福井市 和田東1丁目2217	(0776) 97-9430	(株) ふくい福祉振興会
マザーズ和田			●		10	福井市 和田東1丁目221サン・ポニール102	(0776) 43-6153	(有) ハーヴェスト
在宅サポートのびのび			●		10	福井市 豊岡1丁目16-22	(0776) 89-0877	(同) エター・ポート
放課後等デイサービス 喜び			●		10	福井市 下荒井町9-102-1	(0776) 39-0465	(福) 生喜会
ふくいサンホーム			●		10	福井市 日之出3丁目3-16	(0776) 23-5033	(福) サンホーム
ぱれっと			●		10	福井市 若杉4丁目2101満作プラザD棟	(0776) 43-6086	(NPO) パパHANDS
マザーズやしろ			●		10	福井市 福1丁目1002	(0776) 97-6821	(有) ハーヴェスト
あひろば社			●		10	福井市 若杉浜3丁目805	(0776) 43-1097	(株) ワーキングカレッジ
アイホーム福井			●		15	福井市 飯塚町30-7-1	(0776) 97-8583	(有) フェュージョン
放課後デイサービス くるみの森 板垣	●		●		10	福井市 板垣4丁目716番地	(0776) 97-5889	(株) グリーンプラス
放課後デイサービス くるみの森 つくし野	●		●		10	福井市 石盛町1012-1	(0776) 43-9277	
放課後デイ やわらぎ			●		10	福井市 下六条町217番4	(090) 5680-7296	(福) 六条厚生会
小規模多機能型居宅介護 ゆずり葉			●		計18	福井市 春日3丁目1009番地	(0776) 29-7054	(同) ゆずり葉
あ・りとる			●		10	福井市 足羽3丁目3番13号	(0776) 43-1242	(株) あ・りとる
マザーズ花堂			●		10	福井市 新田塚1丁目70-1	(0776) 27-4348	(有) ハーヴェスト

地域生活支援事業

事業所名	移動支援		訪問 入浴	日中一時		センター 地域活動支援	主な対象者					所在地	電話番号	法人(設置者)名	
	送迎 あり	送迎 なし		日中 預かり	放課後 対応型		身体	知的	精神	児童	発達				
金津サンホーム 日中一時支援事業所				●	●		●	●	●	●	●	あわら市	花乃杜3丁目22-12	(0776) 73-5033	(福) サンホーム
ヘルパーステーションさんぽーむ	●						●	●	●	●				(080) 2951-5601	
ハスの実の家				●			●	●	●	●	●	あわら市	二面87-26-2	(0776) 78-6743	(福) ハスの実の家
ハスの実の家 ヘルパーステーションともに	●						●	●	●	●					
訪問介護事業所 ケアサービスつるかめ	●						●	●	●	●		あわら市	市姫2丁目1-10	(0776) 73-8418	(有) つるかめ
加納訪問サービス	●						●	●	●	●		あわら市	花乃杜1丁目2-39	(0776) 73-5001	(医) 泉壽会
地域活動支援センター さかい						●			●			あわら市	高塚41-13	(0776) 73-2800	(福) 悠々福祉会
あわら市金津雲雀ヶ丘寮 訪問看護事業所	●						●	●	●	●		あわら市	春宮3丁目28-21	(0776) 73-0144	(福) あわら市社会福祉協議会
独立行政法人国立病院機構 あわら病院				●			●	●	●			あわら市	北湯238号1番地	(0776) 79-1211	(独) 国立病院機構あわら病院
障害者支援施設ライフかすみ				●				●				坂井市	丸岡町女形谷59-17	(0776) 66-1272	(福) かすみが丘学園
AOZORA福井				●	●		●		●	●	●	坂井市	春江町中筋16-10-2	(0776) 63-6098	(NPO) AOZORA福井
坂井市社会福祉協議会 れんげ				●			●	●	●			坂井市	三国町新保42-2-7	(0776) 82-4440	(福) 坂井市社会福祉協議会
スマイルネットワークさかい 日中一時支援事業所				●	●			●	●			坂井市	坂井町大味115-14	(0776) 72-1586	(NPO) スマイルネットワークさかい
しいのみ移動支援事業所	●						●	●	●	●		坂井市	丸岡町西里丸岡15-9	(0776) 68-1316	(福) しいのみ共生会
はんだか地域活動支援センター 事業所						●		●	●						
坂井市社会福祉協議会 ホームヘルパーステーション	●	●					●	●	●	●		坂井市	坂井町下新庄18-3-1	(0776) 67-5152	(福) 坂井市社会福祉協議会
夕陽ヘルパーステーション	●						●	●	●	●		坂井市	三国町緑ヶ丘1丁目2-19	(0776) 43-1235	(株) 夕陽
陽だまり舎訪問介護サービス	●						●	●	●	●		坂井市	丸岡町羽崎31-2-5	(0776) 67-6000	陽だまり舎介護サービス(株)
ショートステイ燦々				●			●	●	●			福井市	河水町5-1-1	(0776) 52-5575	(福) 竹伸会
日中一時支援事業所 あおい				●			●	●	●	●		福井市	川合鷺塚町12-6-1	(0776) 55-3110	(福) あおい福祉会
くまっこクラブふくい				●	●			●	●			福井市	加茂河原1-2-12	(0776) 33-3795	(NPO) くまっこクラブふくい
社会福祉法人足羽福祉会 足羽更生園				●				●				福井市	宿布町19-46-1	(0776) 41-3120	(福) 足羽福祉会
在宅サポートのびのび				●	●		●	●	●			福井市	豊岡1丁目16-22	(0776) 89-0877	(同) エター・ポート
すだちの家				●				●				福井市	東大味町9-15	(0776) 41-3935	(福) すいせんの里
げんきの家日中一時支援事業所				●			●	●				福井市	高木中央2丁目602	(0776) 52-8991	(福) げんきの家
からふる				●			●	●	●	●		福井市	町屋3-20-8	(0776) 65-4199	(一社) ふれんず
若越ひかりの村				●				●	●			福井市	島寺町65-30	(0776) 98-3600	(福) ふくい福祉事業団
あいの里				●				●	●			越前市	白崎町35-11-8	(0778) 21-0500	(福) 陽光会
有限会社福井新世紀ケアサービス	●						●		●			福井市	栗森町1丁目102	(0776) 56-4660	(有) 福井新世紀ケアサービス
訪問介護まごのて福井	●						●	●	●	●		福井市	丸山1丁目208	(0776) 97-5234	ライフプラス(株)
合同会社ゆめいえ	●						●	●	●	●		福井市	大宮5丁目4-3	(0776) 43-9672	(同) ゆめいえ
ケアサービスさくら	●						●	●	●	●		福井市	松本3丁目27-10	(0776) 25-0401	(有) プラン21

※あわら市と坂井市では、それぞれ契約・指定事業所が異なりますので、事前にご相談ください。

坂井地区障害児・者総合支援協議会

令和元年6月発行

編集・発行

あわらし 健康福祉部 福祉課

TEL 0776-73-1221(代)

坂井市 市民福祉部 社会福祉課

TEL 0776-66-1500(代)

