



郷土歴史資料館 だより

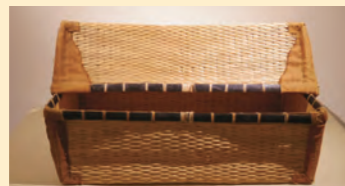
学芸員コラム 第1回

展示資料紹介 「行李」

現在開催中の「新収蔵品展 平成30年度～令和2年度」の展示資料の中から、「行李」を紹介します。

行李とは、普段着る服や身の回りの品を、収納・運搬する道具のことです。軽くて丈夫で通気性も良い竹やコリヤナギで編んで作られました。展示資料は、市内で使われていたコリヤナギ製の行李で、終戦頃まで着物などを入れるために使っていたそうです。現在一般的に手に入るプラスチック製の衣装ケースと比べると、やや重いものの、大きさはほぼ変わりません。

しかし、昭和30年代以降、安価なプラスチック製衣装ケースが普及したり、生活スタイルが変化したことに伴い、全国的にも行李は徐々に使われなくなってきました。現在では、主に民芸品としてわずかに生産されるのみになっています。



▲ 行李

江戸時代から直結した歴史を感じさせてくれる福井県

本年度からの新企画として、イベント紹介などの合間に、学芸員によるコラムを掲載します。第1回は、県外出身の林淳が担当します。

私の地元である岐阜県瑞浪市は、江戸時代、複数の藩、旗本、幕府の領地が入り交じり、名前も明治以降新しく付けられました。一方福井県の各自治体は、福井や勝山、大野、鯖江、小浜といった江戸時代の藩の名称やその領域が、現在の地図にも色濃く反映されています。あわら市も、江戸時代はその多くを福井藩の金津奉行が管轄しており、その頃から地域的にまとまっていたと言えるでしょう。それは、私にとってはとてもうらやましい土地に感じられます。

この土地で生まれ育った人には、当たり前すぎて逆に見えないような歴史的な豊かさや貴重さを、展示や講演などを通じて発信していきたいと考えています。



▲ 水運を支えた竹田川を挟んで金津奉行所跡と市姫橋を望む

郷土歴史資料館（金津本陣 IKOSSA 2階）
休館日 月曜日・第四木曜日（祝日の場合はその翌日）

開館時間 9時30分～18時（最終入館17時30分）
問合せ ☎ 73-5158 ☎ 73-1038 ✉ maibun@city.awara.lg.jp



輝け君の汗と涙 北信越総体 2021 走れ北信越の大地もとべ北信越の大会へ



高校生の熱い夏！インターハイがやってくる！

令和3年度全国高等学校総合体育大会カヌー競技大会の日程が以下のとおり決まりました。ホームページにも掲載していますので、こちらもご覧ください。

と き 8月17日（火）～21日（土）

	内容
17日（火）	開会式
18日（水）	男女500m競技 予選・準決勝
19日（木）	男女500m競技 準決勝・決勝、表彰式
20日（金）	男女200m競技 予選・準決勝
21日（土）	男女200m競技 準決勝・決勝、表彰式、閉会式

ところ 【競技会場】 北潟湖特設カヌーコース
 【開会式】 グランディア芳泉 グランディアホール
 【種目別表彰式】 福井県立芦原青年の家 体育館
 【閉会式】 福井県立芦原青年の家 体育館

あわら市 インターハイ

協賛企業などを募集しています

全国から訪れる選手や監督、大会関係者のほか、一般観覧者の皆さまを温かく歓迎するため、協賛企業などを募集しています。

協賛の種類

大会運営に充てるための資金または物品

協賛の提示

市ホームページや競技種目別プログラムなどに掲載します。協賛物品などには、協賛企業や団体の意向に応じ、協賛者名の表示を行うことができます。

募集期間

5月31日（月）まで

問合せ

令和3年度全国高等学校総合体育大会
福井県実行委員会カヌー競技委員会事務局
（あわら市教育委員会 スポーツ課）
☎ 0776-73-8043
✉ sports@city.awara.lg.jp

移住・定住・空き家の利活用などをお考えの人必見！

～あわら市での暮らしを応援します！～

市では定住人口の増加を図るため、さまざまな制度で支援を行っており、令和3年度は、より暮らしやすい市を目指して、さらに事業を新設・拡充しました。

紹介する制度には、記載した内容以外にもさまざまな要件があるので、詳しくは事前にご相談ください。

移住・定住を支援します

結婚新生活支援事業補助金

新設

共に39歳以下で、合計所得が500万円未満の新婚夫婦の市内での新生活費用（住宅取得費・家賃・引越費用）を支援します。

※ 合計所得400万円未満の夫婦は最大30万円、400万円以上500万円未満の夫婦は最大10万円です。

※ 令和3年1月1日以降に婚姻した夫婦が対象です。

新生活費用 最大 **30万円**

移住促進支援金

県外から移住した2人以上の次の対象世帯に対し、移住に関する費用を支援します。

※ 東京圏からの移住の場合は別の支援金があります。

若者世帯 **15万円** 子育て世帯 **20万円**

空き家の利活用を支援します

空き家取得等支援補助金

変更

「空き家情報バンク」物件を住居として購入・リフォームする場合に必要な費用を支援します。空き家の所有者も賃貸用として登録する場合に、リフォーム費用の助成が受けられます。

補助対象経費3分の1以内

取得支援 最大 **100万円**

リフォーム支援 最大 **100万円**

※ 子育て、新婚、進出企業の従業員、県外からの移住者などの世帯が最大100万円、それ以外の世帯については、最大50万円となります。

※ 契約前の申請が必要です。

まずは、お問い合わせください

あわら市空き家情報バンクでは物件を随時登録しています！空き家をお持ちの人も、物件を探している人も、まずはホームページをご覧ください。

問合せ 市民協働課 移住空き家対策 G

☎ 73-8003 ✉ ijyu@city.awara.lg.jp



あわら市空き家情報バンク



▲ 空き家情報バンクホームページ

松くい虫防除のため薬剤散布にご協力ください

松くい虫の被害を抑えるため、薬剤の地上散布による防除を行います。波松海岸付近や浜坂海岸付近、吉崎御山の松林の防除はあわら市が、北潟国有林の松林の防除は福井森林管理署が実施します。次の期間中、早朝の外出を控えるなど、ご協力をお願いします。

予定日 5月中旬から6月上旬までの期間に2回散布予定

散布期間 【波松・浜坂・吉崎の松林】 3時30分～7時30分 【北潟国有林】 4時～13時

問合せ 【波松・浜坂・吉崎の松林】 農林水産課 ☎ 73-8026
【北潟国有林】 福井森林管理署 ☎ 050-3160-6105

