

災害による遺児の 就学支度金を支給します

父、母または未成年後見人を次の災害で失った児童が、平成30年4月に小学校・中学校にそれぞれ就学する際に、県から支度金が支給されます。支給を希望する人は、ご相談ください。

災害 交通災害、労働災害、地震・水害などの天災、病死、その他知事が認めた災害

対象 ・生活保護世帯
・市民税の均等割のみ課税世帯

申込み 市民税の非課税世帯

【期限】 2月5日(月)
子育て支援課
☎73・8021

福井県特定最低賃金改定

県内の特定最低賃金が改定されました。使用者も労働者も必ず確認してください。(発効日：平成29年12月24日)

業種	時間額
紡績業、化学繊維、織物、染色整理業	780円
繊維機械、金属加工機械製造業	844円
電気機械器具製造業(略称)	820円
百貨店、総合スーパー	805円

*福井県最低賃金は778円

問合せ 福井労働局労働基準部賃金室
☎22・2691

学校体育館などを開放します

平成30年度に夜間開放する学校や体育施設の利用を希望する団体は、事前登録をしてください。

施設 ・市内各小中学校体育館(休校となった小学校を含む)

- ・トリムパークかなづ体育館
- ・農業者トレーニングセンター 体育館
- ・市民武道館
- ・B&G海洋センター体育館

利用時間 19時30分～21時30分

料金 市のホームページをご覧ください。ご確認ください。

要件 ①スポーツやレクリエーションで計画的かつ定期的に利用する

- ②市内に在住、通学または勤務する人で構成された団体
- ③構成人数が5人以上
- ④団体を運営指導する責任者が成人

申込み 【期限】 2月7日(水)

指定の登録用紙に必要事項を記入の上、スポーツ課へ提出してください。登録用紙は、スポーツ課や各体育施設にあるほか、市のホームページからもダウンロードできます。
*他団体と希望施設などが重なった場合は、抽選などにより調整しますのでご了承ください。
スポーツ課 ☎73・8043
FAX 73・13350

行事食を作ってみよう！ ひな祭り料理教室

行事食について学びませんか？当日は「おばあちゃんの味」レシピも習えますよ。気軽にお申し込みください。

とき 2月25日(日)

9時30分～12時30分ごろ
(受け付け 9時15分)

ところ 食育スタジオ

対象 市内在住者(子どもが調理に参加する場合は、小学生以上が望ましい) *託児なし

内容 調理実習「行事食(ひな祭り)」(ちらしずしなど)

講師 食生活改善推進員、市管理栄養士

参加費 無料

定員 先着20人

持ち物 筆記用具、エプロン、三角巾、タオル

申込み 【期限】 2月9日(金)
健康長寿課
☎73・8023



女性消防団員募集

嶺北消防組合あわら消防団では、女性消防団員を募集しています。

応募資格 市内に在住または勤務する健康で活発な女性で、18歳から40歳代までの人

申込み 【期限】 2月2日(金)
嶺北消防本部 消防課(消防団事務局) ☎51・8436



ニユースポーツまつり 参加者募集

子どもから高齢者まで、誰でも楽しめる「ニユースポーツまつり」を開催します。あわら市で開催される団体種目の体験もできるコーナーもあります。

同時に体力テストも実施します。この機会にご自身の体力年齢を測ってみませんか？

また、温かい豚汁を用意しています。ご家族や友人と一緒に参加ください。

とき 2月18日(日) 9時～12時ごろ
(受け付け 8時30分)

ところ 農業者トレーニングセンター 体育館

内容 ニユースポーツ体験、体力診断

参加費 無料

持ち物 運動ができる服装、上履き

申込み 【期限】 2月6日(火)

申込書は、農業者トレーニングセンターにあるほか、市のホームページからもダウンロードできます。
スポーツ課 ☎73・8043
FAX 73・13350



市有地を貸し付けます(公募)

公募期間 1月16日(火)～2月16日(金)

9時～17時(必着)

*土・日、祝日を除く

貸付物件 舟津三丁目13番、14番1

515・60㎡(実測値)

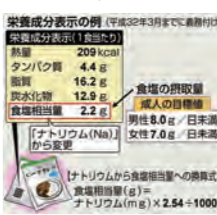
問合せ 申し込み方法など詳細は、市のホームページまたは監理課へお問い合わせください。

監理課 ☎73・8009

安全・安心な食材を選択する 知っておきたい！食品の表示

食品の表示制度についてご存知ですか？食品表示は、食品を選ぶときの目安になるもので、健康な食生活への道しるべです。食品表示にはいろいろな情報が含まれています。

たとえば、食品を見ただけでは、どんな栄養成分がどのくらい含まれているのか分かりませんが、



それを一目で分かるようにしたものが「栄養成分表示」です。熱量・たんぱく質・脂質・炭水化物・ナトリウムの5成分は、表示が義務付けられており、栄養摂取量の過不足の確認などにも役立てることが出来ます。

表示を参考に、自分に合った食品を選び、上手に活用していきましょう。

また、健康な食生活を送るために、食品表示を見る習慣を身に付けましょう。

食品表示についての問合せ

消費者庁

☎03・3507・8800(代)

看護職の就業支援相談会

看護師の専門相談員が、就職・研修などに関する相談に無料で応じます。

とき 2月21日(水) 13時30分～16時

ところ ハローワーク三國

対象 看護職の資格を持っている人

申込み 福井県看護協会

☎52・1857

第4回市民スポレク祭 ドッジビー競技参加者募集

ドッジビーはウレタン製のフリスビーを使ったドッジボール形式のゲームで、気軽に楽しめるニユースポーツです。ぜひご参加ください。

とき 2月4日(日) 9時30分～

(開会式 9時)

ところ 農業者トレーニングセンター 体育館

対象 小学生以上の市内在住者

チーム 体協各支部単位のチームで、選手10人以上15人以内で編成

*プレーヤーは1チーム10人とし、

女性または小学生(小学生は5人まで)を5人以上含むこと。

申込み 【期限】 1月25日(木) 17時

所定の申込書でお申し込みください。

申込書は市のホームページからダウンロードできます。

市体育協会事務局(スポーツ課内) ☎73・8043

FAX 73・13350

放送大学4月入学生募集

入学試験のない文科省・総務省所管の国立系の通信制大学です。仕事をもちながら、自宅でテレビやインターネットなどでマイペースに学べます。キャリアアップや生涯学習に最適です。

入学願書出願期限

平成30年3月20日(火)

問合せ 放送大学福井学習センター

☎22・6361

農業者の皆さんへ 平成31年から 収入保険が始まります！

収入保険とは、品目の枠にとらわれず、自然災害による収量減少だけでなく、価格低下なども含めた収入減少を補填する保険です。

新しく導入される収入保険では、保険料の掛金率は1%程度で、農家ごとの平均収入の8割以上の収入が確保されます。(掛金率は、現時点での試算です。損害が発生しなかった場合は、翌年の保険料が下がります。)

また、コマや野菜、果樹などほとんどの農産物が対象になります。

加入条件や補償内容など詳しいことは、お問い合わせください。

問合せ 福井県農業共済組合

☎0778・53・2701

✉sogo@nosai-fukui.jp

司法書士無料相談会 相続なんでも相談会

司法書士による相続に関する無料相談会を行います。相続登記や遺言、遺産分割協議など、相続に関して何か聞きたいことがある人は、ぜひお越しください。予約は不要です。

とき 2月22日(木) 13時～16時

ところ 湯のまち公民館

問合せ 福井県司法書士会

☎43・0601

石綿関連疾患の労災補償制度

石綿を取り扱う仕事の原因で、中皮腫や肺がんなどを発症した労働者には、労災保険給付などが支給されます。

また、中皮腫などで亡くなった人が過去に石綿を取り扱う仕事をしていた場合、労災保険給付などの対象となる可能性がありますので、まずは労働局または労働基準監督署にご相談ください。

問合せ 福井労働局 労災補償課

☎22・2656

福井労働局 労災補償課

☎54・7857

行政相談出前教室を 開催しました！

11月16日(木)

に芦原小学校で、あわら市担当の吉野忍行政相談員、竹島美佐子行政相談員を講師として、行政相談出前教室が開催されました。出前教室では、児童の日常生活と行政との関わりや行政相談の仕組みなどを説明し、地域の身近な問題について学びました。



総務課 行政G

☎73・8004

☎73・8004