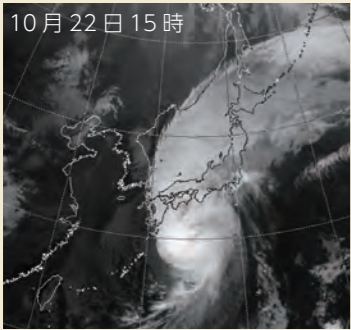


衆議院総選挙投票日の10月22日夜から翌日にかけて、あわら市を襲った台風21号は近年になく大型で強いものでした。22日の午後、市は市民への避難呼びかけ等について検討しました。

その時の気象状況は、日本列島南西沖を北上していた台風から伸びた前線の雲が太平洋沿岸に迫ってきていました。安全対策室を中心とした判断は次のようなものでした。前線の雲は低く日本アルプスを容易には越えにくい。台風本体の雲は越えるだろうが、市民に避難を呼びかけるほどの降水量は予測されていない。仮に予測を超える雨が降ったとしても、これから夜間にかけての避難は危険を伴う。むしろ、この台風は風に最大の警戒をすべきである。ミサイルへの対応と同



10月22日 15時

じく、暴風への備えは家屋の中でなるべく窓から離れたところに退避するのが鉄則。とにかく市民を外に出させない。つまり、避難させないという判断でした。

風で家がきしみ眠れぬ一夜が明けた朝、被害状況を見て回った私は、その判断が間違っていないかと思っただけです。

あわら市の安全対策室長は元航空自衛隊の戦闘機パイロット。気象は自分たちの命に関わります。適材を得ていました。

市長コラム

第122話 判断

あわら市を襲った台風21号は近年になく大型で強いものでした。22日の午後、市は市民への避難呼びかけ等について検討しました。

1月の老人福祉センター利用日

市 姫 荘		利用地区
入浴		
4木	×	
5金	×	
9火	○	★伊井
10水	○	★金津
11木	○	
12金	○	★細呂木A・吉崎・北湯・山方・温泉
15月	×	クラブ活動
16火	○	★細呂木B・波松
17水	○	
18木	○	
19金	○	★坪江A・剱岳・新郷
22月	×	
23火	○	★坪江B・里方・本荘
24水	○	
25木	○	
26金	○	★伊井
29月	×	クラブ活動
30火	○	★細呂木A・吉崎・北湯・山方・温泉
31水	×	

★は通所事業です。

坪江地区、細呂木地区の内訳は次のとおりです。  
 坪江A 中川・東田中・瓜生・南疋田・北疋田・次郎丸・御簾尾・北野・北・前谷・上野  
 坪江B 笹岡・熊坂・下金屋・畝市野々・牛ノ谷・名泉郷  
 細呂木A 滝・青ノ木・宮谷・坂口・蓮ヶ浦・細呂木・橋屋・樋山・細呂木駅前  
 細呂木B 山西方寺・柿原・山十楽・指中・沢・嫁威・日の出・清王

利用地区以外の方は、入浴欄に○の付いている日の13時から15時まで入浴できます。この日は、えちぜん鉄道あわら湯のまち駅（正面玄関付近）から、市姫荘まで送迎ワゴンを運行していますので、ご利用ください。

行き 13時30分発 / 帰り 14時50分ごろ着

リサイクルバンク

《ゆずってください》  
 高齢者用三輪車、  
 チャイルドシート（乳児用）

問合せ 生活環境課 ☎ 73-8018

ベビ一誕生

H29.11.1 ~ 11.30 届出順 <敬称略>

氏名	性別	お父さん	お母さん	行政区
牧田 蓮斗	男	知久	友華	池口
口村 新奈	女	武司	恵	山十楽
北野 陽翔	男	貴志	恭子	新成
辻 晃汰	男	善仁	由香里	馬場
出村 信太郎	男	政博	美佳	二面温泉
八木 颯斗	男	翔平	美穂	西温泉
田崎 愛空	男	勝哉	香緒里	西温泉
折口 叶泰	男	貴人	陽子	二面温泉



◆「声の広報」のテープをご希望の人は、あわら市社会福祉協議会（☎ 73-2253）へ

観光協会通信 HAPPY

あわら市観光協会から、旬のお知らせをお届けします。

あわら湯のまち駅発着ツアー 参加者募集中♪  
 冬の食と温泉をほっこり味わおう！

レトロな駅と田園風景を眺めてお散歩。「もちっこ会」の藤田ハデ子さんと、米どころあわらに受け継がれるかき餅編みをプチ体験後、揚げたてのかき餅でおやつタイムを楽しみましょう！あわら温泉旅館の日替わり入浴も付いています。

と き 平成30年1月12日（金）、13日（土）、14日（日）  
 9時30分～12時

※入浴は、1月12日：大人の湯宿つるや、13日：花の宿福寿、14日：白和荘（いずれも13時30分～14時30分）

ところ えちぜん鉄道あわら湯のまち駅 集合・解散  
 参加費 大人3500円、小人1500円（運賃込み）  
 定員 先着10人



問合せ（一社）あわら市観光協会  
 ☎ 78-6767（平日 8時30分～17時）

編集後記

10月号の「たじいのあわらいふ」で田嶋さんが紹介していた、あわら湯けむり映画祭の「ごろごろほっこりタイム」にお邪魔してきました。映画館よりも座り心地の良い椅子が用意され、旅館の和室が、くつろぎながら映画を楽しめる空間に。お菓子もあって、家と映画館の中間のような雰囲気を満喫しました。そして、上映された映画はどれも粒ぞろいで、贅沢な時間を過ごすことができました。（夕）

今月の表紙イラストは、ポインセチアとユコちゃんサンタを描きました。今年は広報表紙にユコちゃんが登場し、いろんなユコちゃんを描くのがとても楽しかったです。来年の広報あわらでまたお会いしましょう！それでは今年はこの辺で…皆さまよいお年をお迎えください！（なかもとゆう）

地域おこし協力隊 No.21  
 たじいのあわらいふ awara life

このコーナーでは、地域おこし協力隊の田嶋さんがあわらに住んで感じたことや協力隊の活動について報告していきます。



ふくい移住・就職フェア in TOKYO



10月29日に東京で行われた「ふくい移住・就職フェア in TOKYO」に、先輩移住者の一人として参加してきました。先輩移住者トークセッションでは、県内の協力隊仲間と、観客の前で移住について話す機会があり、他にも、なんと私と個別に話をする専用ブースまでありました。トークセッション時の観客は、わんさかいたように見えたのですが、専用ブースの方は…。それに、専用ブースを訪れた人にどれだけ参考になる話ができただろうか、終わってみるとあれこれ心配になりました。

来場者へは、こちらから声を掛けたりもしたのですが、「もし、反対の立場だったら、自分から人に聞きに行くのは勇気がいるので、もっと声を掛ければ良かったのかも」「気軽に話せそうな柔らかな雰囲気をもっとつくれば良かったのかも」と反省することもありました。

ただ、トークセッションをした協力隊仲間とは久しぶりの再会だったので、お互いに近況を報告しあうなど楽しい時間を過ごし、個人的には得たものは大きいフェアでした。



Profile：地域おこし協力隊 田嶋 清美  
 平成27年4月から地域おこし協力隊として、あわら市観光協会に勤務。埼玉県深谷市出身。地元の団体と協力して地域の活性化に取り組み、あわら温泉の魅力を全国にPRしていく。

「あわら市 地域おこし協力隊」Facebook ページでも活動の様子を掲載しています！→



広報紙だけじゃない！ あわら情報はここからゲット！

マチイロ

スマホに「広報あわら」が毎月届く無料アプリ。



ねっと de あわら

市のHP上でイベントの様子やあわらの輝く人を動画で紹介。



あわら市 Facebook

リアルタイムなあわらの話題を楽しく更新中。



メール配信サービス

防災・就活支援・子育て・婚活・動画更新情報などを配信。



災害テレホンサービス ☎ 0180-99-7000（自動案内）

聞き取りにくかった防災行政無線の内容を確認可能。