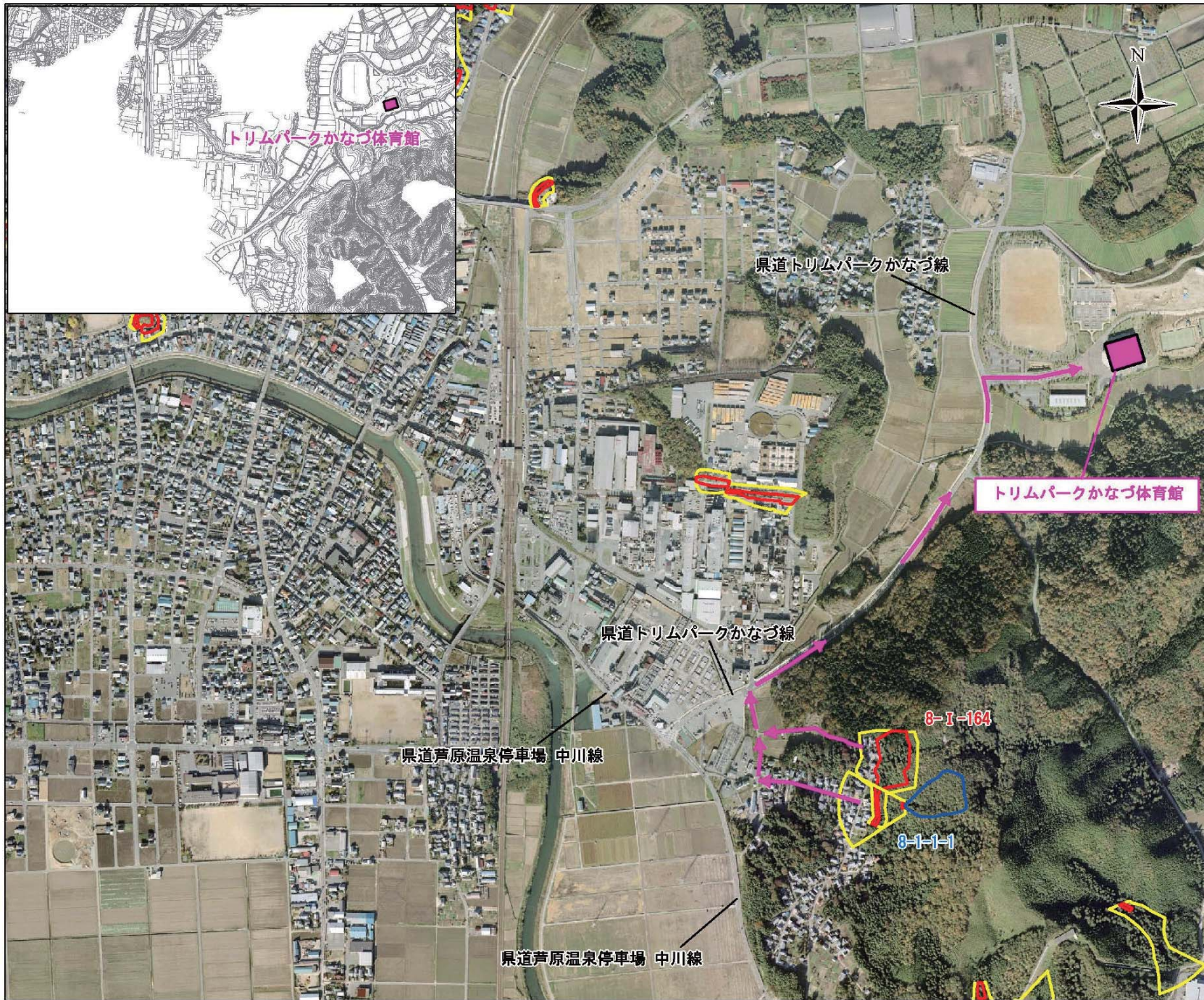


土砂災害ハザードマップ

■土砂災害に備えて事前に避難場所の位置を把握しておきましょう！また避難場所へ安全に行けるように避難路を確認しておきましょう！



地図の見方

がけ崩れ(急傾斜地の崩壊)

土砂災害特別警戒区域
(土砂災害により著しい危害のおそれがある土地の区域)

箇所番号

土砂災害警戒区域
(土砂災害により危害のおそれがある土地の区域)

土石流

箇所番号

土砂災害特別警戒区域

土砂災害警戒区域

■ 避難場所 〰 避難路

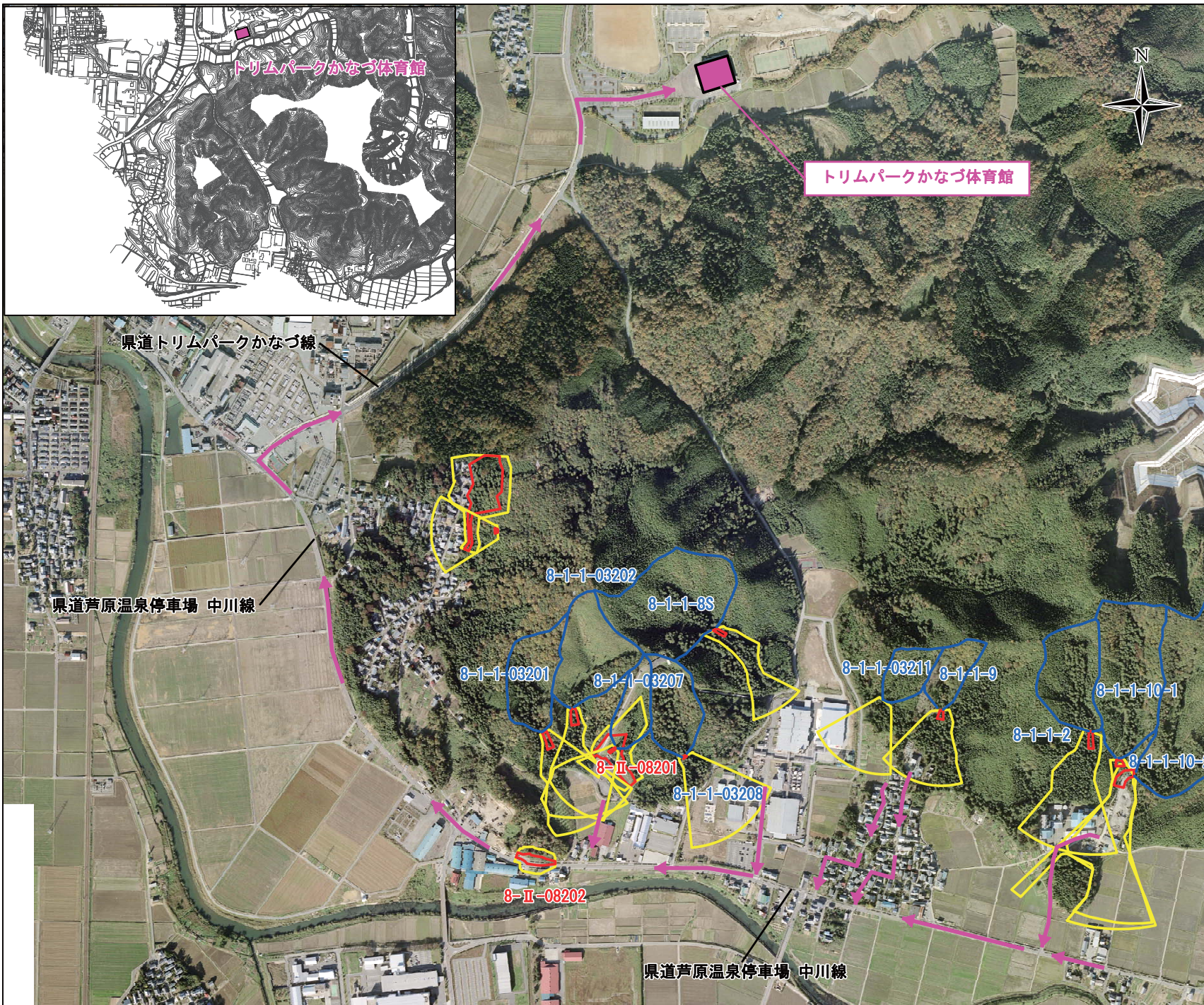
【地区の名称】
菅野地区

*あなたの最寄の避難場所を知っておきましょう

◆避難場所メモ◆	
避難場所の名称	トリムパークかなづ体育館
住所	あわら市山室67-30-1
電話番号	0776-73-7272
避難場所までの距離	距離 mくらい 徒歩 分くらい

土砂災害ハザードマップ

■土砂災害に備えて事前に避難場所の位置を把握しておきましょう！また避難場所へ安全に行けるように避難路を確認しておきましょう！



0 200 400 600 800 1,000メートル

地図の見方

がけ崩れ(急傾斜地の崩壊)

土砂災害特別警戒区域
(土砂災害により著しい危害のおそれがある土地の区域)

箇所番号

土砂災害警戒区域
(土砂災害により危害のおそれがある土地の区域)

土石流

箇所番号

土砂災害特別警戒区域

土砂災害警戒区域

避難場所

避難路

【地区の名称】 矢地地区

*あなたの最寄の避難場所を知っておきましょう

◆避難場所メモ◆	
避難場所の名称	トリムパークかなづ体育館
住所	あわら市山室67-30-1
電話番号	0776-73-7272
避難場所までの距離	
距離	mぐらい 徒歩 分ぐらい