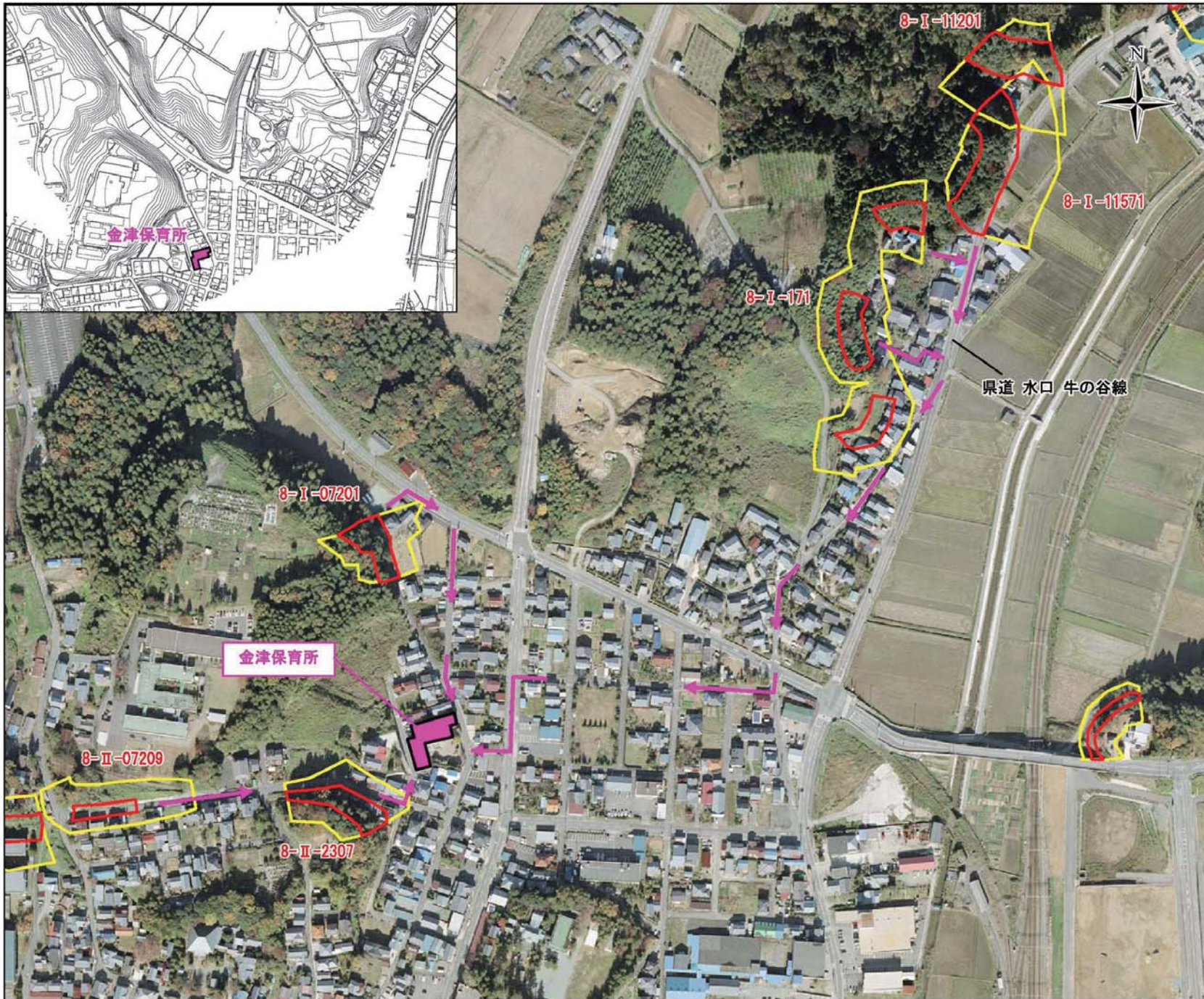


土砂災害ハザードマップ

■土砂災害に備えて事前に避難場所の位置を把握しておきましょう！また避難場所へ安全に行けるように避難路を確認しておきましょう！



0 100 200 300 400 500メートル

地図の見方

がけ崩れ(急傾斜地の崩壊)

土砂災害特別警戒区域
(土砂災害により著しい危害のおそれがある土地の区域)

箇所番号

土砂災害警戒区域
(土砂災害により危害のおそれがある土地の区域)

土石流

箇所番号

土砂災害特別警戒区域

土砂災害警戒区域

避難場所 避難路

【地区の名称】
春日・中央・高塚地区

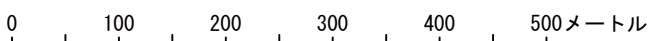
*あなたの最寄の避難場所を知っておきましょう

◆避難場所メモ◆

避難場所の名称	金津保育所
住所	あわらし市春宮3-24-20
電話番号	0776-73-1228
避難場所までの距離	距離 mぐらい 徒歩 分ぐらい

土砂災害ハザードマップ

■土砂災害に備えて事前に避難場所の位置を把握しておきましょう！また避難場所へ安全に行けるように避難路を確認しておきましょう！



地図の見方

がけ崩れ(急傾斜地の崩壊)

土砂災害特別警戒区域
(土砂災害により著しい危害のおそれがある土地の区域)

箇所番号

土砂災害警戒区域
(土砂災害により危害のおそれがある土地の区域)

土石流

箇所番号

土砂災害特別警戒区域

土砂災害警戒区域

避難場所

避難路

【地区の名称】
上八日・八日・下八日
稻荷山・向ヶ丘 地区

*あなたの最寄の避難場所を知っておきましょう

◆避難場所メモ◆	
避難場所の名称	金津小学校体育館
住所	あわら市花乃杜1-20-2
電話番号	0776-73-0044
避難場所までの距離	距離 mぐらい 徒歩 分ぐらい

土砂災害ハザードマップ

■土砂災害に備えて事前に避難場所の位置を把握しておきましょう！また避難場所へ安全に行けるように避難路を確認しておきましょう！

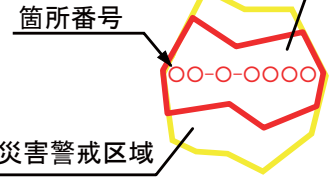


地図の見方

がけ崩れ(急傾斜地の崩壊)

土砂災害特別警戒区域

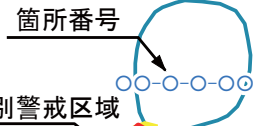
(土砂災害により著しい危害のおそれがある土地の区域)



土砂災害警戒区域

(土砂災害により危害のおそれがある土地の区域)

土石流



土砂災害特別警戒区域

土砂災害警戒区域

避難場所

避難場所までの避難路

【地区の名称】

桜ヶ丘地区

*あなたの最寄の避難場所を知っておきましょう

◆避難場所メモ◆

避難場所の名称

トリムパークかなづ

住所

あわら市山室67-30-1

電話番号

0776-73-7272

避難場所までの距離

距離 m<らい 徒歩 分<らい