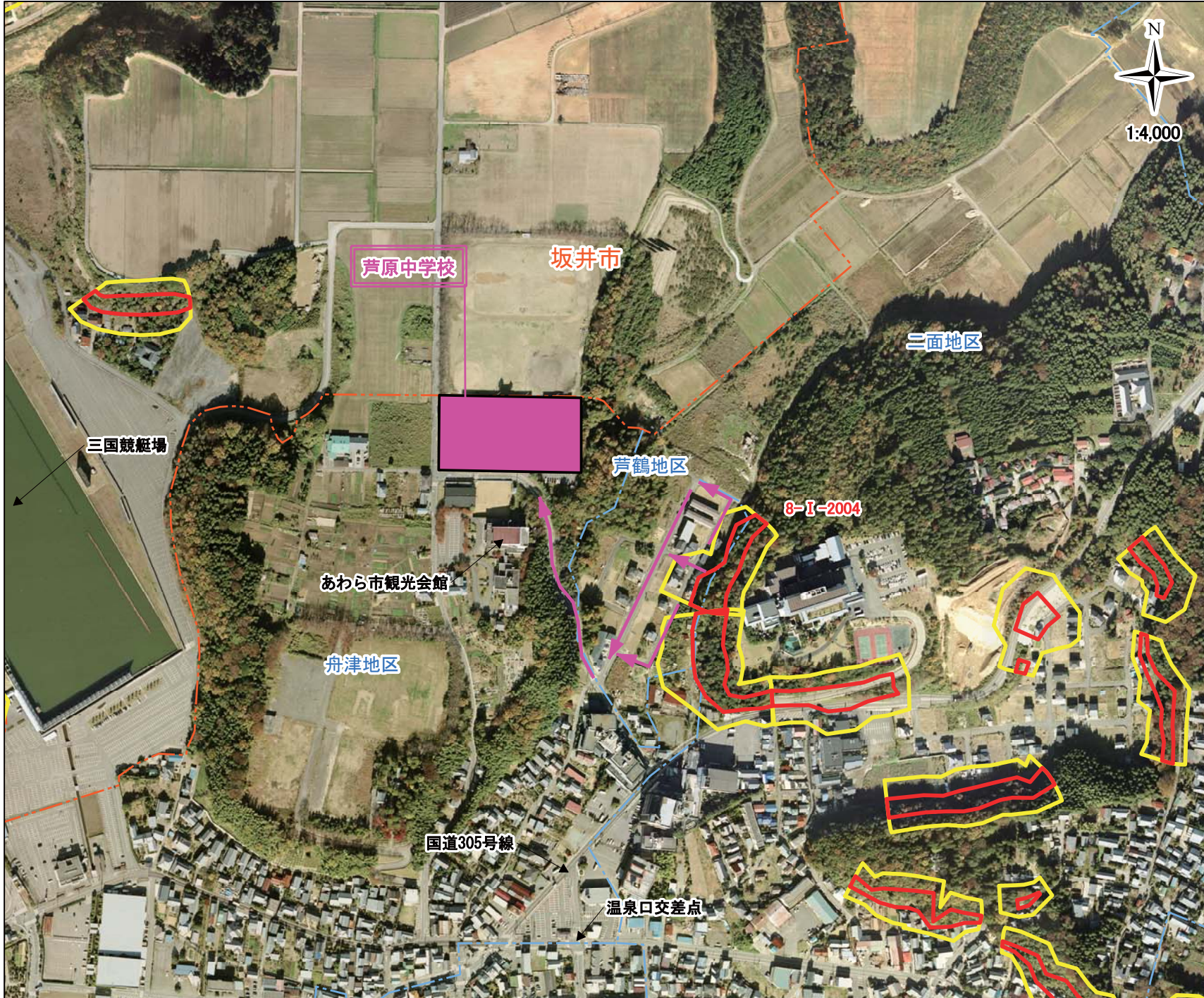


土砂災害ハザードマップ

■土砂災害に備えて事前に避難場所の位置を把握しておきましょう！また避難場所へ安全に行けるように避難路を確認しておきましょう！



地図の見方

がけ崩れ(急傾斜地の崩壊)

土砂災害特別警戒区域

(土砂災害により著しい危害のおそれがある土地の区域)

箇所番号

○○○○○○

土砂災害警戒区域

(土砂災害により危害のおそれがある土地の区域)

土石流

箇所番号

○○○○○

土砂災害特別警戒区域

土砂災害警戒区域

避難場所

避難場所までの避難路

【地区の名称】

二面温泉地区

*あなたの最寄の避難場所を知っておきましょう

◆避難場所メモ◆

避難場所の名称

芦原中学校

住所

あわらし市舟津2-75

電話番号

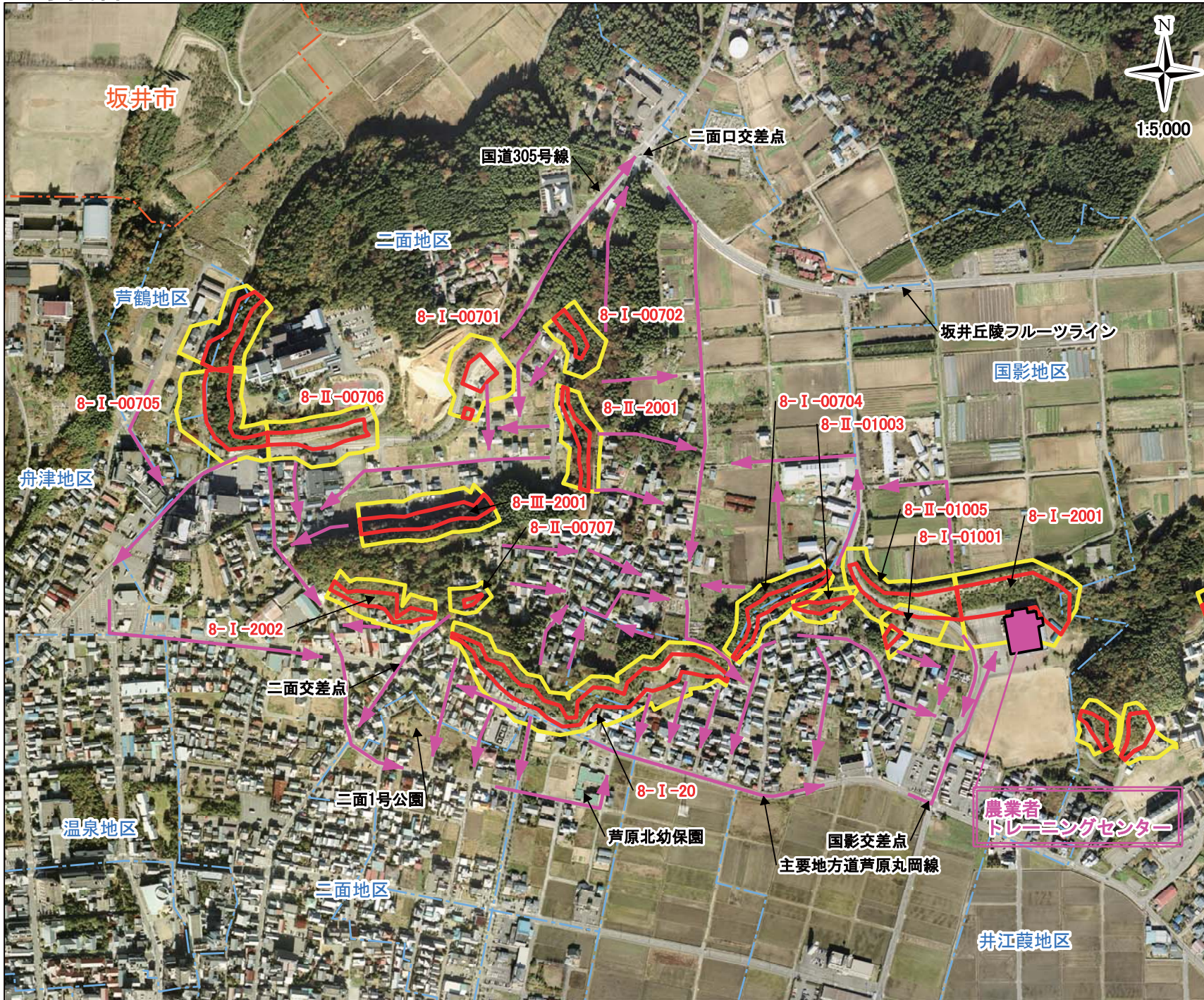
0776-77-2007

避難場所までの距離

距離 m<らい 徒歩 分<らい

土砂災害ハザードマップ

■土砂災害に備えて事前に避難場所の位置を把握しておきましょう！また避難場所へ安全に行けるように避難路を確認しておきましょう！

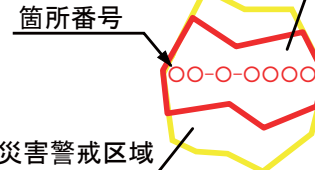


地図の見方

がけ崩れ(急傾斜地の崩壊)

土砂災害特別警戒区域

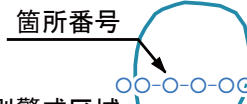
(土砂災害により著しい危害のおそれがある土地の区域)



土砂災害警戒区域

(土砂災害により危害のおそれがある土地の区域)

土石流



土砂災害特別警戒区域

土砂災害警戒区域

避難場所

避難場所までの避難路

【地区の名称】

二面・国影・新成地区

*あなたの最寄の避難場所を知っておきましょう

◆避難場所メモ◆

避難場所の名称	農業者トレーニングセンター
住所	あわら市国影23・1
電話番号	0776-77-3511
避難場所までの距離	距離 m<らい 徒歩 分<らい

土砂災害ハザードマップ

■土砂災害に備えて事前に避難場所の位置を把握しておきましょう！また避難場所へ安全に行けるように避難路を確認しておきましょう！



0 100 200 300 400 500メートル

地図の見方

がけ崩れ(急傾斜地の崩壊)

土砂災害特別警戒区域
(土砂災害により著しい危害のおそれがある土地の区域)

箇所番号

土砂災害警戒区域
(土砂災害により危害のおそれがある土地の区域)

土石流

箇所番号

土砂災害特別警戒区域

土砂災害警戒区域

避難場所

避難路

【地区の名称】

舟津地区

*あなたの最寄の避難場所を知っておきましょう

◆避難場所メモ◆

避難場所の名称
あわら市文化会館

住所
あわら市舟津7-65

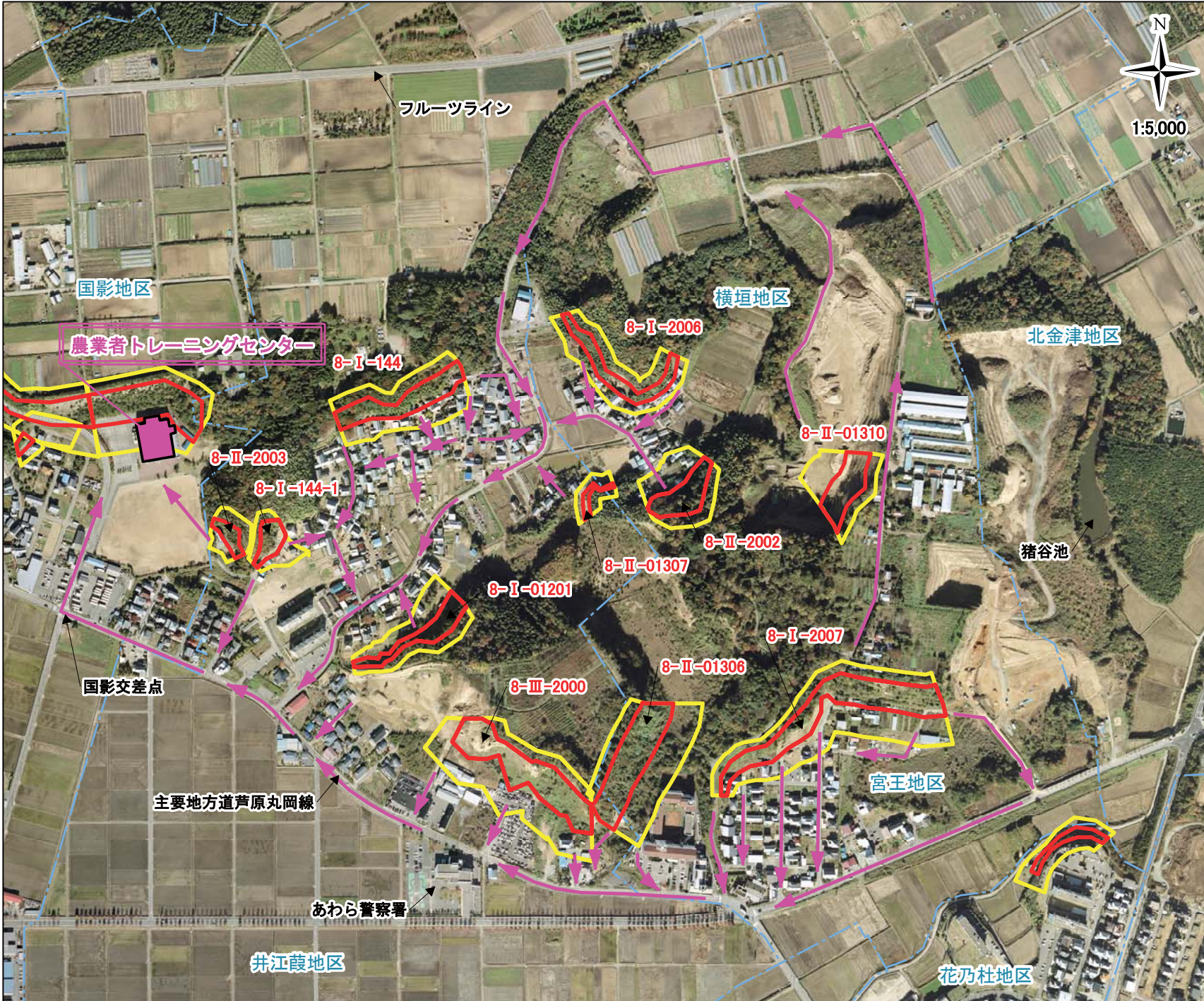
電話番号
0776-77-3331

避難場所までの距離

距離 mぐらい 徒歩 分ぐらい

土砂災害ハザードマップ

■土砂災害に備えて事前に避難場所の位置を把握しておきましょう！また避難場所へ安全に行けるように避難路を確認しておきましょう！



地図の見方

がけ崩れ(急傾斜地の崩壊)

土砂災害特別警戒区域

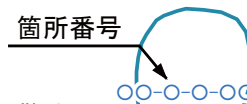
(土砂災害により著しい危害のおそれがある土地の区域)



土砂災害警戒区域

(土砂災害により危害のおそれがある土地の区域)

土石流



土砂災害特別警戒区域

土砂災害警戒区域

- 避難場所
- 避難場所までの避難路

【地区の名称】 井江葎・横垣・宮王地区

*あなたの最寄の避難場所を知っておきましょう

◆避難場所メモ◆

避難場所の名称	農業者トレーニングセンター		
住所	あわら市国影23・1		
電話番号	0776-77-3511		
避難場所までの距離	距離	m<らい	徒歩 分<らい