

あわら市 竹田川版 洪水ハザードマップ

想定最大規模版

約1000年に1度の大雨

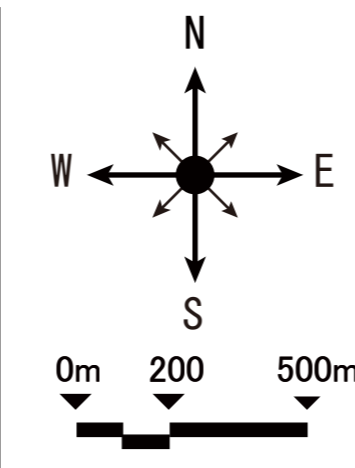
ご注意ください!

この地図【竹田川版】は、右表に示されている6河川が氾濫し、堤防を越えまたは、決壊させた場合に、想定される浸水被害(想定最大規模版)を地図に表示しています。緊急時に備えて、近隣の避難所を確認しておきましょう。

浸水の色がぬれられていない場所でも、雨の降り方によっては、浸水する可能性がありますので危険を感じた場合は、すぐ避難して下さい。

| 対象の河川名 | 想定最大規模 |
|-------------------|----------------|
| 九頭竜川 | 540 mm (2日間) |
| 竹田川 ^{※1} | 690 mm (1日間) |
| 兵庫川 | 803 mm (1日間) |
| 熊坂川・下金屋川 | 813 mm (1日間) |
| 権世川 | 813 mm (1日間) |
| 宮谷川 | 689.7 mm (1日間) |

※1 竹田川は、田島川と高間川が含まれています。
出典:国土交通省 平成28年6月「九頭竜川・熊坂川・竹田川・高間川」洪水浸水想定区域図、水害リスク図



①～②4 要配慮者利用施設一覧

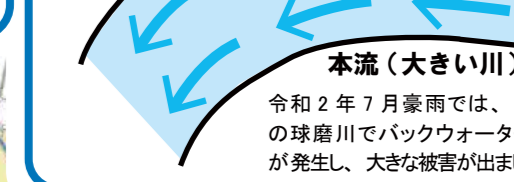
土砂災害警戒区域等の影響を受ける施設 洪水の影響を受ける施設

| No. | 施設名(通称名) | 所在地 |
|-----|---------------------------|------------|
| ① | ケアハウス声原 | 横垣 18-11 |
| ② | 金津児童クラブ(金津子どもクラブ)(金津小学校内) | 花乃杜 1-20-1 |
| ③ | 金津小学校 | 花乃杜 1-20-1 |

| No. | 施設名(通称名) | 所在地 |
|-----|-------------------|------------|
| ④ | 株式会社ひび工房 | 伊井 6-11-1 |
| ⑤ | 株式会社ひび工房 古町事業所 | 大溝 1-20-13 |
| ⑥ | クリーンねっと金津 | 矢地 9-5-1 |
| ⑦ | コンフォアデン木村 | 市姫 3-24-8 |
| ⑧ | ナイスケア木村 | 市姫 3-23-4 |
| ⑨ | グループホームあわら聖徳園 | 田中々 3-25-7 |
| ⑩ | 坂井地区医師会デイサービスセンター | 東善寺 5-27 |

川の合流点に注意!

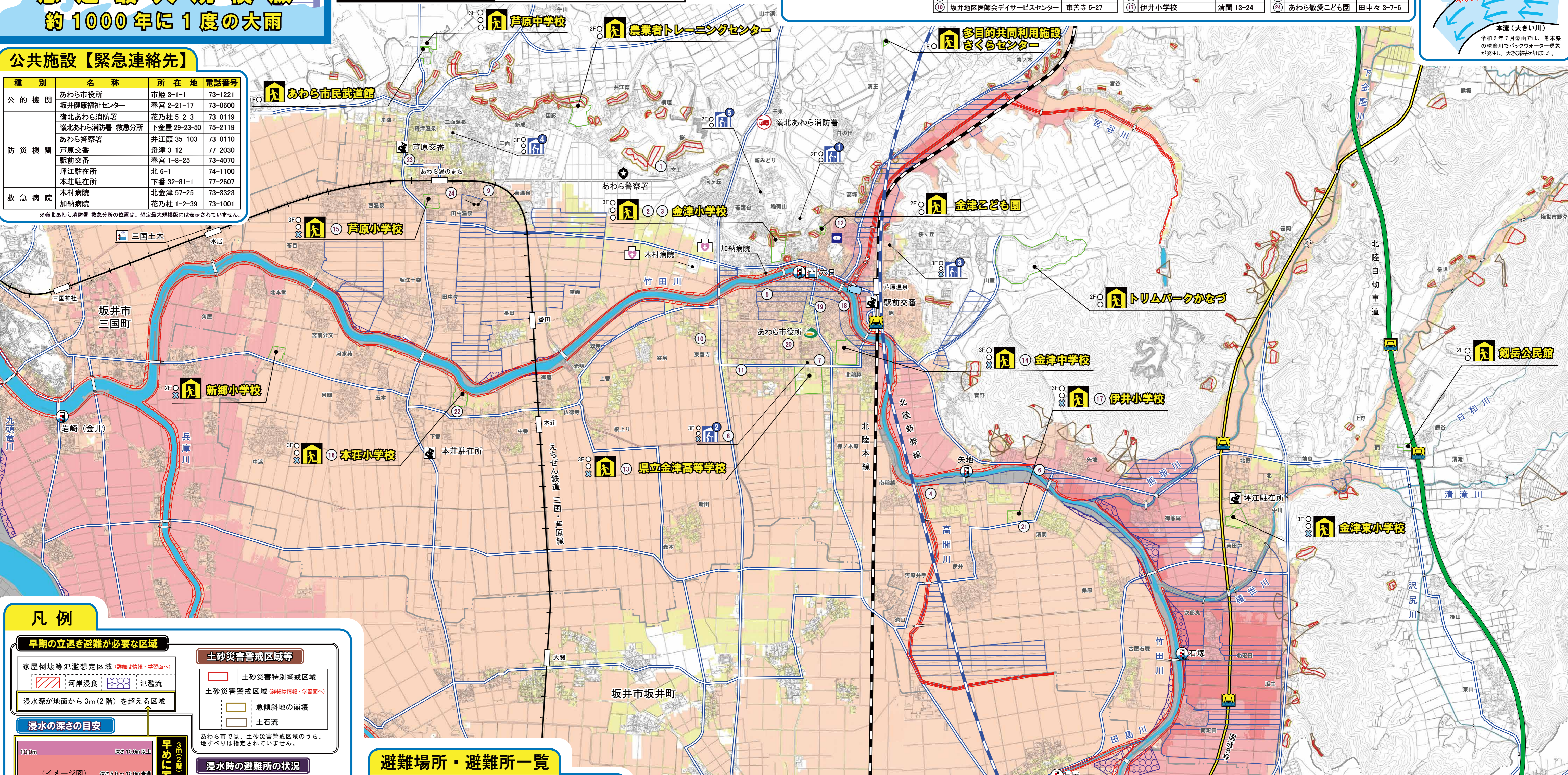
川の合流点では、本流の急激な水位上昇で支川が逆流し、短時間で想定を上回る水位上昇が発生する可能性があります。注意しましょう。



公共施設【緊急連絡先】

| 種別 | 名称 | 所在地 | 電話番号 |
|------|---------------|--------------|---------|
| 公的機関 | あわら市役所 | 市姫 3-1-1 | 73-1221 |
| | 坂井健康福祉センター | 春宮 2-21-17 | 73-0600 |
| 防災機関 | 嶺北あわら消防署 | 花乃杜 5-2-3 | 73-0119 |
| | 嶺北あわら消防署 教急分所 | 下金屋 29-23-50 | 75-2119 |
| | あわら警察署 | 井江 35-103 | 73-0110 |
| | 声原交番 | 舟津 3-12 | 77-2030 |
| | 駅前交番 | 春宮 1-8-25 | 73-4070 |
| 救急病院 | 坪江駐在所 | 北 6-1 | 74-1100 |
| | 本荘駐在所 | 下番 32-81-1 | 77-2607 |
| | 木村病院 | 北金津 57-25 | 73-3323 |

※嶺北あわら消防署 教急分所の位置は、想定最大規模版には表示されていません。



凡例

早期の立退き避難が必要な区域

家屋倒壊等氾濫想定区域 (詳細は情報・学習面へ)

河岸浸食 氾濫流

浸水深が地面から3m(2階)を超える区域

土砂災害警戒区域等

土砂災害特別警戒区域

土砂災害警戒区域 (詳細は情報・学習面へ)

急傾斜地の崩壊

土石流

浸水の深さの目安

10.0m 浸水10.0m以上

5.0m 浸水5.0～10.0m未満

3.0m 浸水3.0～5.0m未満

0.5m 浸水0.5～3.0m未満

浸水時の避難所の状況

以下の例のように浸水時、一部使用が制限される避難所があります。一部使用できる例

使用できない例

過去の浸水範囲

過去の浸水範囲 (詳細は情報・学習面へ)

指定避難所

指定避難所

指定緊急避難場所

福祉避難所

①～②4 要配慮者利用施設

アンダーパス

警察署

警察署

交番・駐在所

救急病院

消防署

市役所

橋

橋

坂井健康福祉センター

市境

市境

鉄道・新幹線

鉄道・新幹線

避難場所・避難所一覧

| 施設名 | 所在地 | 対象地域(区名) | 階数 | 想定最大規模 |
|---------------|------------|--|----|--------|
| 金津中学校 | 市姫 1-5-1 | 新、東、六日、北福越 | 3 | 3F |
| 県立金津高等学校 | 市姫 4-5-1 | 古、新用、馬場、榎ノ木原 | 3 | 3F |
| 金津小学校 | 花乃杜 1-20-1 | 新富、天王、水口、十日、融出、上八日、八日、下八日、坂下、稲崎山、千束、向ヶ丘、若菜台、新みどり | 3 | 3F |
| 金津子ども園 | 春宮 3-24-20 | 春日、中央、高塚 | 2 | 2F |
| トリムパークかなづ | 山室 67-30-1 | 旭、桜ヶ丘、矢地、菅野、山室 | 2 | 2F |
| 声原小学校 | 田中々 2-25 | 田中温泉、東温泉、西温泉、重義、番田、田中々 | 3 | 3F |
| あわら市民武道館 | 舟津 2-81 | 舟津、松原 | 1 | 1F |
| 声原中学校 | 舟津 2-75 | 舟津温泉、二面温泉 | 3 | 3F |
| 農業者トレーニングセンター | 国影 23-1 | 二面、中山、国影、新成、井江、横垣、宮王、桜 | 2 | 2F |
| 本荘小学校 | 下番 7-1 | 轟木、新田、東善寺、谷富、上番、根上り、仏徳寺、塚明、光明、御嶺、中番、下番、五木 | 3 | 3F |
| 新郷小学校 | 中浜 1-1 | 河間、河水苑、宮前公文、北本堂、角屋、中浜 | 2 | 2F |
| 金津東小学校 | 中川 18-10 | 中川、東田中、瓜生、南定田、北定田、次郎丸、御蔵屋、北野、北、前谷、笹岡、上野 | 3 | 3F |

福祉避難所

| No. | 施設名 | 所在地 | 階数 | 想定最大規模 |
|-----|-------------|--------------|----|--------|
| ① | あわら市金津雲雀ヶ丘寮 | 春宮 3-28-21 | 2 | 2F |
| ② | ナイスケア木村 | 市姫 3-23-4 | 5 | 3F |
| ③ | ウエルネス木村 | 自由ヶ丘 2-15-23 | 6 | 3F |
| ④ | 湯の町メロン苑 | 二面 42-20 | 3 | 3F |
| ⑤ | 金津サンホーム | 花乃杜 3-22-12 | 2 | 2F |

川の水位や画像などは、以下のQRコードなどから確認できます。

福井県 河川・砂防総合情報

川の水位情報

URL: <http://ame.pref.fukui.jp/>

URL: <https://k.river.go.jp/>