

あわらし 竹田川のまわり

洪水ハザードマップ

1000年に1回くらい降る、
すどいたくさんの雨のときに、
水がたまるあぶない場所

みんなが使う、もしもの時のれんらく先

たてもの名前	場所	電話番号
あわらし市役所	市姫 3-1-1	73-1221
坂井健康福祉センター	春宮 2-21-17	73-0600
城北あわらし消防署	花乃社 5-2-3	73-0119
城北あわらし消防署 救急分所	下金屋 29-23-50	75-2119
あわらし警察署	井江渡 35-10-3	73-0110
あわらし交番	舟津 3-12	77-2030
駅前交番	春宮 1-8-25	73-4070
坪江駐在所	北 6-1	74-1100
本荘駐在所	下番 32-81-1	77-2607
木村病院	北金津 57-25	73-3323
加納病院	花乃社 1-2-39	73-1001

けいたい電話などから、川の水位や写真が見れます。

福井県 河川・砂防総合情報

川の水位情報

川の写真をとっている所

水の深さを測っている所

川の水位や写真の取得方法は、このQRコードから見れます。

地図のせつめい

早い内に逃げるひつようがある場所

水のいきおいで家がこわれると考える場所

地面が削られる所、強い流れがくる所

家に入ってくる水が3m(2階)より深くなる場所

絵で見て分かる水の深さ

逃げる場所の水の深さの見方

下の絵は水がたまるたてもの書き方です。使えない階がある逃げる場所もあります。

水がたまったことのある場所

水がたまった場所

決まった逃げる所

たくさんの人が集まる広い所

手伝いがひつような人が逃げる所

逃げるのに時間がかかる人がいる場所

警察署

交番・駐在所

病院

坂井健康福祉センター

消防署

市役所

低い所を通る道

橋

坂井健康福祉センター

あわらし市の場所の線

でんしや道

気をつけてください。

この地図は、川の水が増えて、あふれたときの水のたまり方です。川は、右に書いた6つの川があります。あぶない時に備えて、近くの逃げる場所を調べましょう。

色が塗ってある場所に、水がたまりやす。色が塗ってない場所も、たくさんの雨が降ると、あぶないです。あぶない時はすぐに逃げて下さい。

気をつける川の名前	考えられる多い時の雨のりょう
九頭竜川	2日で540mmの雨がふる
竹田川	1日で690mmの雨がふる
兵庫川	1日で803mmの雨がふる
熊坂川・下金屋川	1日で813mmの雨がふる
権世川	1日で813mmの雨がふる
宮谷川	1日で689.7mmの雨がふる

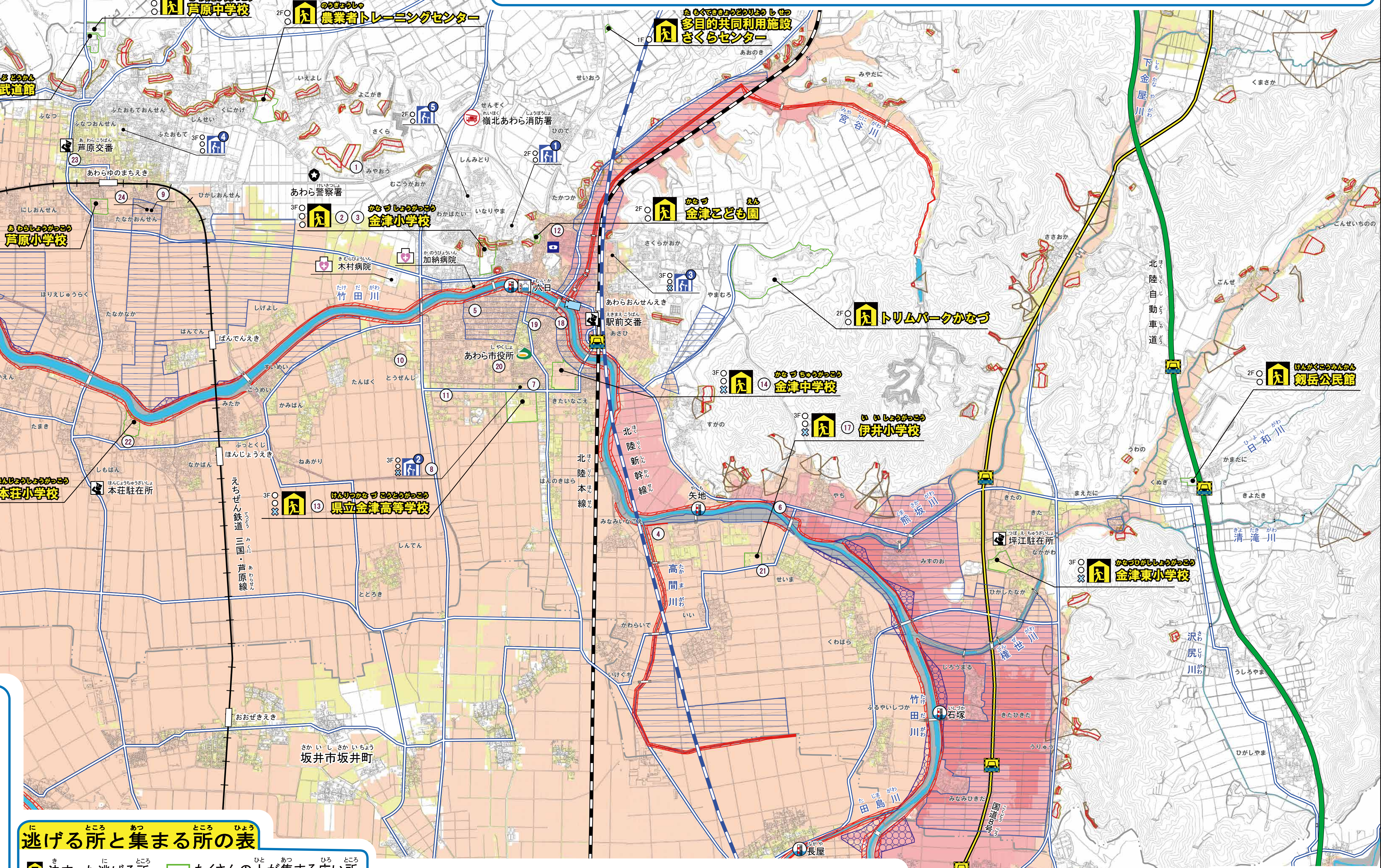
竹田川には、田島川と高間川の雨のりょうも足っています。

1-24 逃げる時に手伝いがひつような人がいる場所

山から土や石が落ちてくる場所のため

雨がたたくと水が入ってくるため

No.	たてもの名前	場所	No.	たてもの名前	場所	No.	たてもの名前	場所	No.	たてもの名前	場所
1	ケアハイツ声原	横埜 18-11	4	株式会社 ひなた工房	伊井 6-11-1	8	グループホームあわらし聖徳園	田中 3-25-7	12	金津中学校	市姫 1-5-1
2	金津児童クラブ	花乃社 1-20-1	5	株式会社 ひなた工房 古町事業所	大溝 1-20-13	9	坂井地区医師会サービスセンター	東善寺 5-27	13	芦原小学校	田中 2-25
3	金津子どもクラブ (金津小学校の中)	花乃社 1-20-1	6	クリーンねつと金津	矢地 9-5-1	10	みんなの家	大溝 3-4-32	14	本荘小学校	下番 7-1
4	金津小学校	花乃社 1-20-1	7	コンフォガーデン木村	市姫 3-24-8	11	デイサービスみんなの家	春宮 2-29-17	15	伊井小学校	清間 13-24
			8	ナイスケア木村	市姫 3-23-4	12	県立金津高等学校	市姫 4-5-1	16	白藤子ども園	市姫 1-13-17
						13			17		
						14			18		
						15			19		
						16			20		
						17			21		
						18			22		
						19			23		
						20			24		



逃げる所と集まる所の表

決まった逃げる所

たくさんの人が集まる広い所

たてもの名前	場所	逃げる人の住む所	階	水の深さ
金津中学校	市姫 1-5-1	しん、あずま、むいか、きたいなごえ	3	3F
県立金津高等学校	市姫 4-5-1	ふる、しん、よ、ば、はんのきはら	3	3F
金津小学校	花乃社 1-20-1	しんとみ、てん、みずぐち、とおか、わきで、うえようか、ようか、しもようか、さかのしも、いなりやま、せんぞく、むこうがわ、わか、おせい、しんみどり	3	3F
金津子ども園	春宮 3-24-20	かすが、ちゆうおう、たかつか	2	2F
トリムパークかなづ	山産 67-30-1	あさひ、さくらがおか、やち、すがの、やまむろ	2	2F
芦原小学校	田中 2-25	たなかおんせん、ひがしおんせん、にしおんせん、しげよし、ばんでん、たなかなか、ほりえしゅうら、ぬのめ	3	3F
あわらし市民武道館	舟津 2-81	ふなつ、まつかけ	1	1F
芦原中学校	舟津 2-75	ふなつおんせん、ふたおもておんせん	3	3F

逃げる時に手伝いがひつような人がいる場所

たてもの名前	場所	逃げる人の住む所	階	水の深さ
農業者トレーニングセンター	国影 23-1	ふたおもて、うしやま、くにかげ、しんせい、いえし、よこがき、みやおう、さくら	2	2F
本荘小学校	下番 7-1	とどろき、しんてん、どうせんし、たんぼく、かみほん、ねがひ、ぶつとし、しいめい、こうめい、みかた、なかばん、しもばん、たまき	3	3F
新郷小学校	中浜 1-1	こうま、かすいえん、みやまなくもん、きたほんどう、すみや、なかのはま	2	2F
金津東小学校	中川 18-10	なかがわ、ひがしなな、うりゆう、みなみきだ、きたひきだ、じろうまる、みすのお、きたの、きた、またに、ささおか、うわの	3	3F
剣岳公民館	桐 18-10	ひがしやま、うしやま、きよたき、かまたに、くぬぎ、こんぜ、こんぜいのの	2	2F
伊井小学校	清間 13-24	いい、ふるやいしづか、くわばら、せいま、みなみいごえ、かわらいで、いげぢ	3	3F
多目的共同利用施設 さくらセンター	楢原 36-20	せい、う、やませいほうし、かきばら、やまじゅうらく、よめおとし、ひの	1	1F

バックウォーターに気をつけましょう

川と川がぶつかる所は、大きな川の水が小さい川に入ります。急に水が増えるので気をつけましょう。このことをバックウォーター現象といいます。

手伝いがひつような人が逃げる所

No.	たてもの名前	場所	階	水の深さ
1	あわらし市金津雀ヶ丘寮	春宮 3-28-21	2	2F
2	ナイスケア木村	市姫 3-23-4	5	3F
3	ウエルネス木村	自由ヶ丘 2-15-23	6	3F
4	湯の町メロン苑	二面 42-20	3	3F
5	金津サンホーム	花乃社 3-22-12	2	2F