

あわらし 竹田川のまわり

洪水ハザードマップ

30年から150年に1回くらい降る、
たくさんの雨のときに、
水がたまるあぶない場所

気をつけてください。
この地図は、川の水が増えて、あふれたときの水のたまり方です。川は、右に書いた6つの川があります。あぶない時に備えて、近くの逃げる場所を調べましょう。

色が塗ってある場所に、水がたまりやすくなります。色が塗ってない場所も、たくさんの雨が降ると、あぶないです。あぶない時はすぐに逃げてください。

気をつける川の名前	考えられる多い時の雨のりょう
九頭竜川	2日で327mmの雨がふる
竹田川	1日で237mmの雨がふる
兵庫川	1日で180mmの雨がふる
熊坂川・下金屋川	1日で198mmの雨がふる
権世川	1日で198mmの雨がふる
宮谷川	1日で237.3mmの雨がふる

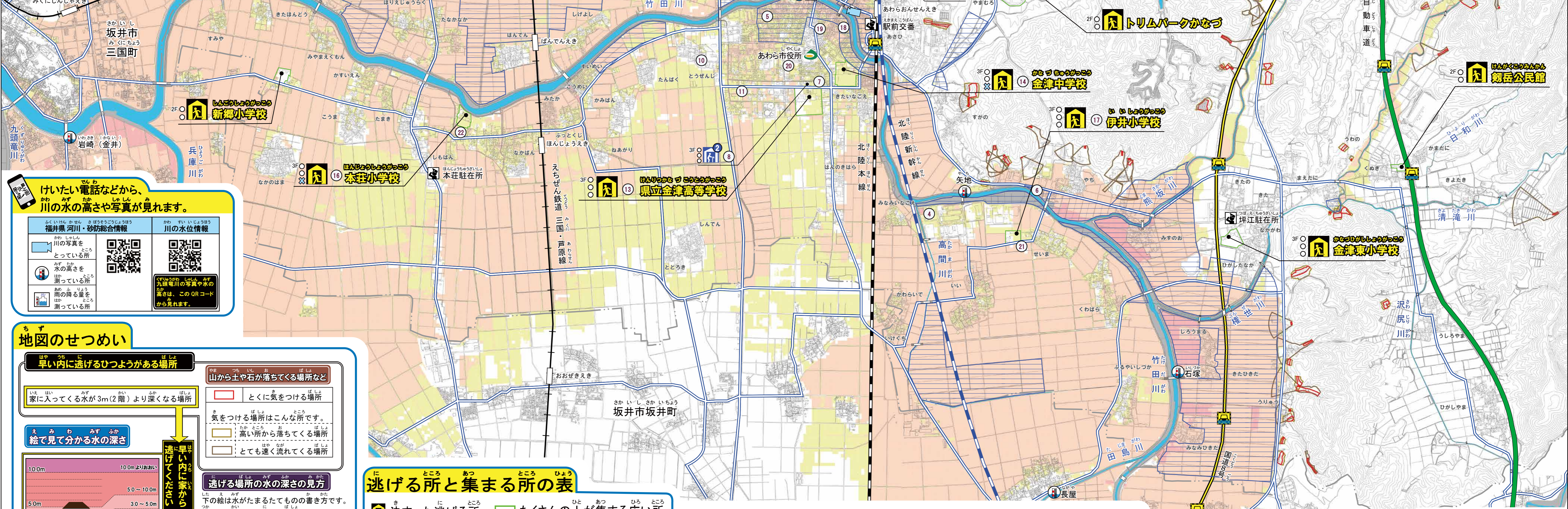
竹田川には、田島川と高間川の雨のりょうも足っています。

1 - 24 逃げる時に手伝いがひつような人がいる場所

No.	たてもの名前	場所	No.	たてもの名前	場所
1	ケアハウス	横埜 18-11	9	グループホームあわら聖徳園	田中々 3-25-7
2	金津児童クラブ	花乃杜 1-20-1	10	坂井地区医師会サービスセンター	東善寺 5-27
3	金津小学校	花乃杜 1-20-1	11	みんなの家	大溝 3-4-32
			12	サービスみんなの家	春宮 2-29-17
			13	県立金津高等学校	市郷 4-5-1
			14	金津中学校	伊井 6-11-1
			15	伊井小学校	大溝 1-20-13
			16	金津小学校	矢地 9-5-1
			17	コンフォガーデン木村	市郷 3-24-8
			18	ナイスケア木村	市郷 3-23-4
			19	あわら市市民武道館	市郷 1-5-1
			20	金津中学校	田中々 2-25
			21	伊井小学校	下番 7-1
			22	本荘小学校	清間 13-24
			23	善久寺こども園	舟津 3-23-2
			24	あわら敬愛こども園	田中々 3-7-6

みんなが使う、もしもの時のれんらく先

たてもの名前	場所	電話番号
あわら市役所	市郷 3-1-1	73-1221
坂井健康福祉センター	春宮 2-21-17	73-0600
嶺北あわら消防署	花乃杜 5-2-3	73-0119
嶺北あわら消防署 救急分所	下金屋 29-23-10	75-2119
あわら警察署	井上 35-103	73-0110
あわら交番	舟津 3-12	77-2030
駅前交番	春宮 1-8-25	73-4070
坪江駐在所	北 6-1	74-1100
本荘駐在所	下番 32-81-1	77-2607
木村病院	北金津 57-25	73-3323
加納病院	花乃杜 1-2-39	73-1001



けいたい電話などから、川の水位や写真が見れます。

福井県 河川・砂防総合情報

川の水位情報

川の写真をとっている所

水の深さを測っている所

九頭竜川の写真や水の深さは、このQRコードから見れます。

地図のせつめい

早い内に逃げるひつようがある場所

山から土や石が落ちてくる場所など

家に入ってくる水が3m(2階)より深くなる場所

とくに気をつける場所

逃げる場所の水の深さの見方

下の絵は水がたまるたてもの書き方です。使えない階がある逃げる場所もあります。

3階あるたてもの 1階は使えない時の書き方

2階あるたてもの 全部が使えない時の書き方

水がたまったことのある場所

水がたまった場所

決まった逃げる所

決まった逃げる所

たくさんの人が集まる広い所

手伝いがひつような人がいる場所

逃げるのに時間がかかる人がいる場所

警察署

交番・駐在所

病院

坂井健康福祉センター

消防署

市役所

低い所を通る道

橋

坂井健康福祉センター

あわら市の場所の線

でんしや道

逃げる所と集まる所の表

決まった逃げる所	決まった逃げる所	決まった逃げる所	決まった逃げる所
たてもの名前	場所	逃げる人の住む所	たてもの名前
金津中学校	市郷 1-5-1	しん、あずま、むいか、きたいなごえ	農業者トレーニングセンター
県立金津高等学校	市郷 4-5-1	ふる、しん、う、ば、はんのきはら	本荘小学校
金津小学校	花乃杜 1-20-1	しんとみ、てんのう、みずぐち、とわか、わきで、うえようか、ようか、しもようか、さかのしも、しなりやま、せんぞく、むこうがおが、わか、おせい、しんみどり	新郷小学校
金津こども園	春宮 3-24-20	かすが、ちゆうおう、たかつか	金津東小学校
トリムパークかなづ	山室 67-30-1	あさひ、さくらがおが、やち、すがの、やまむろ	金津東小学校
戸原小学校	田中々 2-25	たなかおんせん、しがしおんせん、にしおんせん、しげよし、ばんでん、たなかなか、ほりえしじゆうら、ぬのめ	伊井小学校
あわら市民武道館	舟津 2-81	ふなつ、まつかけ	多目的共同利用施設
戸原中学校	舟津 2-75	ふなつおんせん、ふたおもておんせん	さくらセンター

たてもの名前	場所	階	水の深さ	たてもの名前	場所	階	水の深さ
金津中学校	市郷 1-5-1	3	3F	農業者トレーニングセンター	国影 23-1	2	2F
県立金津高等学校	市郷 4-5-1	3	3F	本荘小学校	下番 7-1	3	3F
金津小学校	花乃杜 1-20-1	3	3F	新郷小学校	中浜 1-1	2	2F
金津こども園	春宮 3-24-20	2	2F	金津東小学校	中川 18-10	3	3F
トリムパークかなづ	山室 67-30-1	2	2F	金津東小学校	中川 18-10	2	2F
戸原小学校	田中々 2-25	3	3F	伊井小学校	清間 13-24	3	3F
あわら市民武道館	舟津 2-81	1	1F	伊井小学校	清間 13-24	2	2F
戸原中学校	舟津 2-75	3	3F	多目的共同利用施設	楢原 36-20	1	1F

バックウォーターに気をつけましょう

川と川がぶつかる所は、大きな川の水が小さい川に入ってきます。急に水が増えるので気をつけましょう。このことをバックウォーター現象といいます。

手伝いがひつような人が逃げる所

No.	たてもの名前	場所	階	水の深さ
1	あわら市金津ヶ丘寮	春宮 3-28-21	2	2F
2	ナイスケア木村	市郷 3-23-4	5	3F
3	ウエルネス木村	自由ヶ丘 2-15-23	6	3F
4	湯の町メロン苑	二面 42-20	3	3F
5	金津サンホーム	花乃杜 3-22-12	2	2F