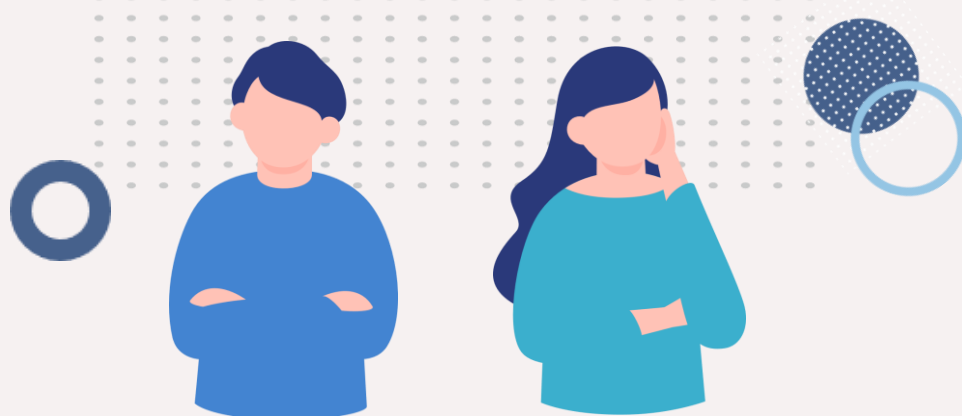


# 学校が苦手な児童生徒の保護者の方へ 不安や困りごと、ありませんか？



## 学校に行きたがらない

- 学校から帰ってくるといつも疲れている
- 学校に行こうとすると頭やお腹が痛くなる
- 家や自分の部屋から出たがらない

## 子どもへの接し方が分からない

- 子どもに学校に行くよう働きかけてよいか
- 学校に行かない理由を聞いてよいか
- 理由を聞いてもよく分からない／答えたがらない
- 家庭学習を続けるべきか
- 誰にも相談できない

## 心配な状態が続いている

- ゲームやSNSに没頭して昼夜逆転している
- 学習の進度が遅れ、学校の授業についていけない
- このままでは、将来、進学や就職できないのでは

一人で悩まないでください。

不登校は誰にでも起こり得ることです。  
お子さんや保護者の方の周りには、行政・民間の様々な支援の輪が広がっています。このパンフレットでは、不登校等学校が苦手なお子さんの保護者の方の相談先などについてご紹介します。

## 教室や家庭以外にも

# 多様な学びの場や支援の仕組みがあります。

不登校の児童生徒のための相談や学習の場があります。

まずは、学校・教育委員会に相談

### 学校・教育委員会(教育総務課)

お子さんの不登校が続く場合等学習や生活に不安がある場合は、まずは、学校・教育委員会(教育総務課)まで御相談下さい。学校生活の悩みの相談や、学校内外の学びの場や相談機関を紹介します。

#### 紹介・接続

#### 校内

#### 校外

#### 相談室

学校には行けるけれど自分のクラスには入れない時や、少し気持ちを落ち着かせてリラックスしたい時に利用できる部屋です。お子さんのペースに合わせて相談に乗ったり学習のサポートをしたりします。

#### スクールカウンセラー

児童生徒の心のケアや、ストレスへの対処法心理の専門家です。すべての小中学校に配置しています。各校に週に1~3日の勤務です。

#### スクールソーシャルワーカー

児童生徒やその保護者に福祉・医療的な支援が必要な場合に、福祉の窓口につないでくれたり、手続きの補助などをしてくれたりする福祉の専門家です。

#### 適応指導教室

#### (いきいき教室)

学校に行きづらくなった子どもたち居場所をつくり、本人の主体的な活動を大切にしながら、仲間づくり、学習支援などを通して、子どもの自立や学校復帰を応援します。

これらの教室の利用や相談を希望する場合は、各学校や教育委員会にお問合せください。

## 困ったときは相談してください。

名称	概要	連絡先
教育委員会 教育総務課	不登校に関する相談全般	TEL : 0776-73-8039 (平日 8:30~17:15) 〒919-0692 あわら市 市姫三丁目1-1 (市役所 2階 教育総務課)
適応指導教室 (いきいき教室)	子どもの通級 個別相談(本人、保護者)	TEL : 080-4293-0776 (平日 9:00~14:00) 〒910-4115 あわら市国影13-13 (芦原こども園 2階)
あわら市役所 子育て支援課	子育てに関する相談全般	TEL : 0776-73-8021 (平日 8:30~17:15) 〒919-0692 あわら市 市姫三丁目1-1 (市役所 1階 子育て支援課)
あわら市役所 福祉課 福祉まるごと相談室	不登校やひきこもりに関する相談全般 くらしの困りごとや福祉に関する相談全般	TEL : 0776-73-8028 (平日 8:30~17:15) 〒919-0692 あわら市 市姫三丁目1-1 (市役所 1階 福祉課内 福祉まるごと相談室) mail : fukushi@city.awara.lg.jp