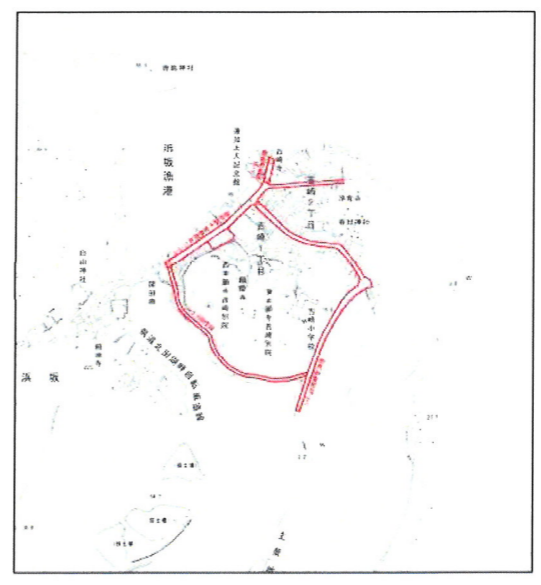


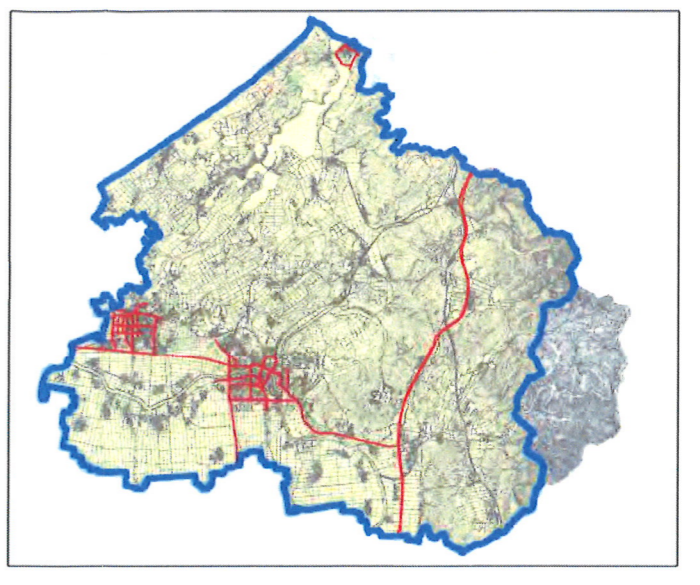
嶺北北部都市計画 あわら市 都市計画総括図



吉崎地区 都市計画図



都市計画区域



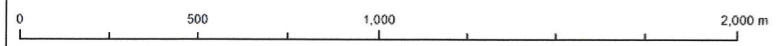
若葉台地区用途地域
計画予定箇所
約8.0ha

凡 例

	都市計画区域
	都市計画道路
	地区計画

用途地域	建ぺい率	容積率
第1種低層住居専用地域	50	80
第1種中高層住居専用地域	60	200
第1種住居地域	60	200
近隣商業地域	80	200
商業地域	80	400
準工業地域	60	200
工業地域	60	200
工業専用地域	60	200

1:10,000

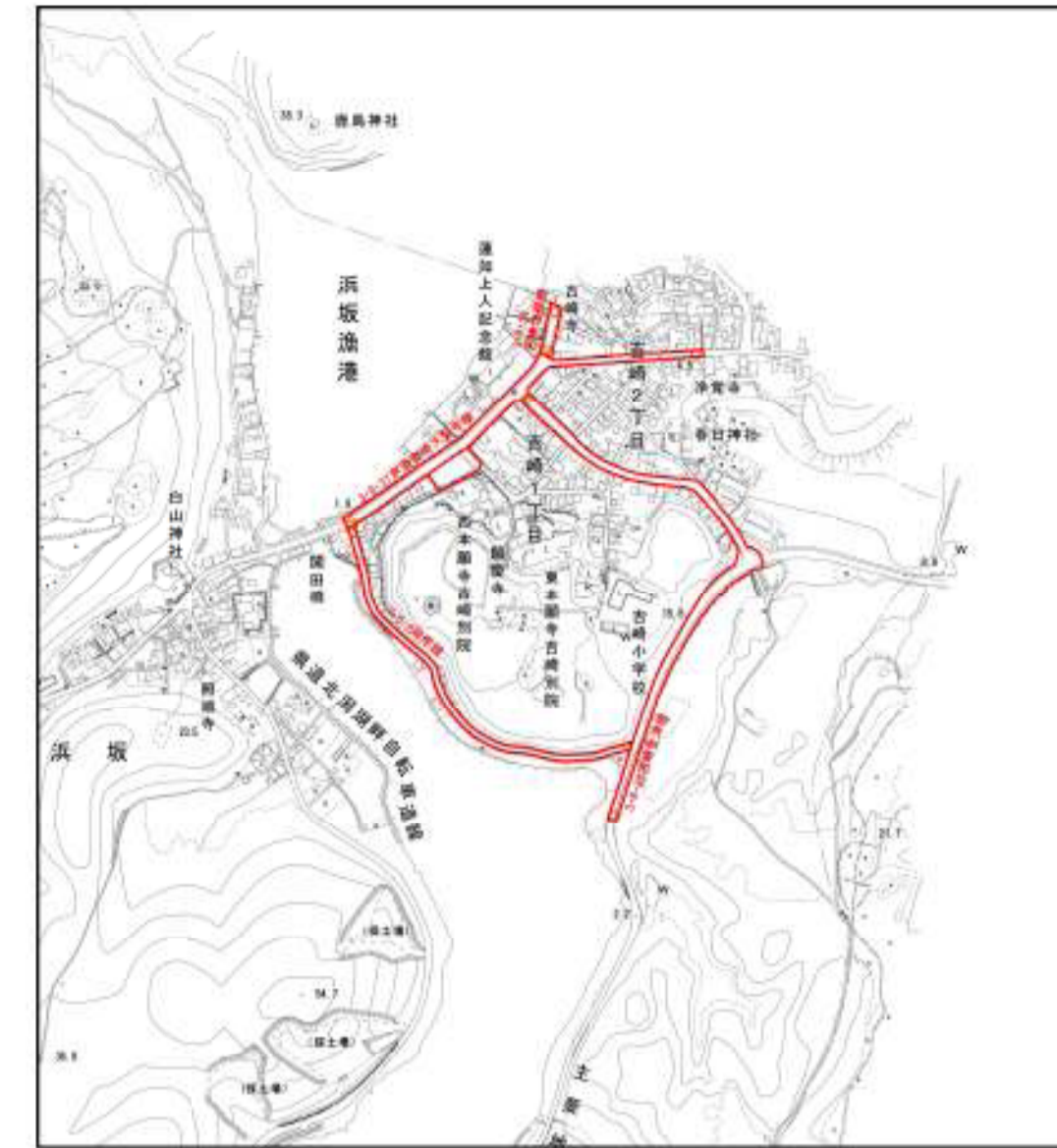


嶺北北部都市計画 あわら市 都市計画総括図

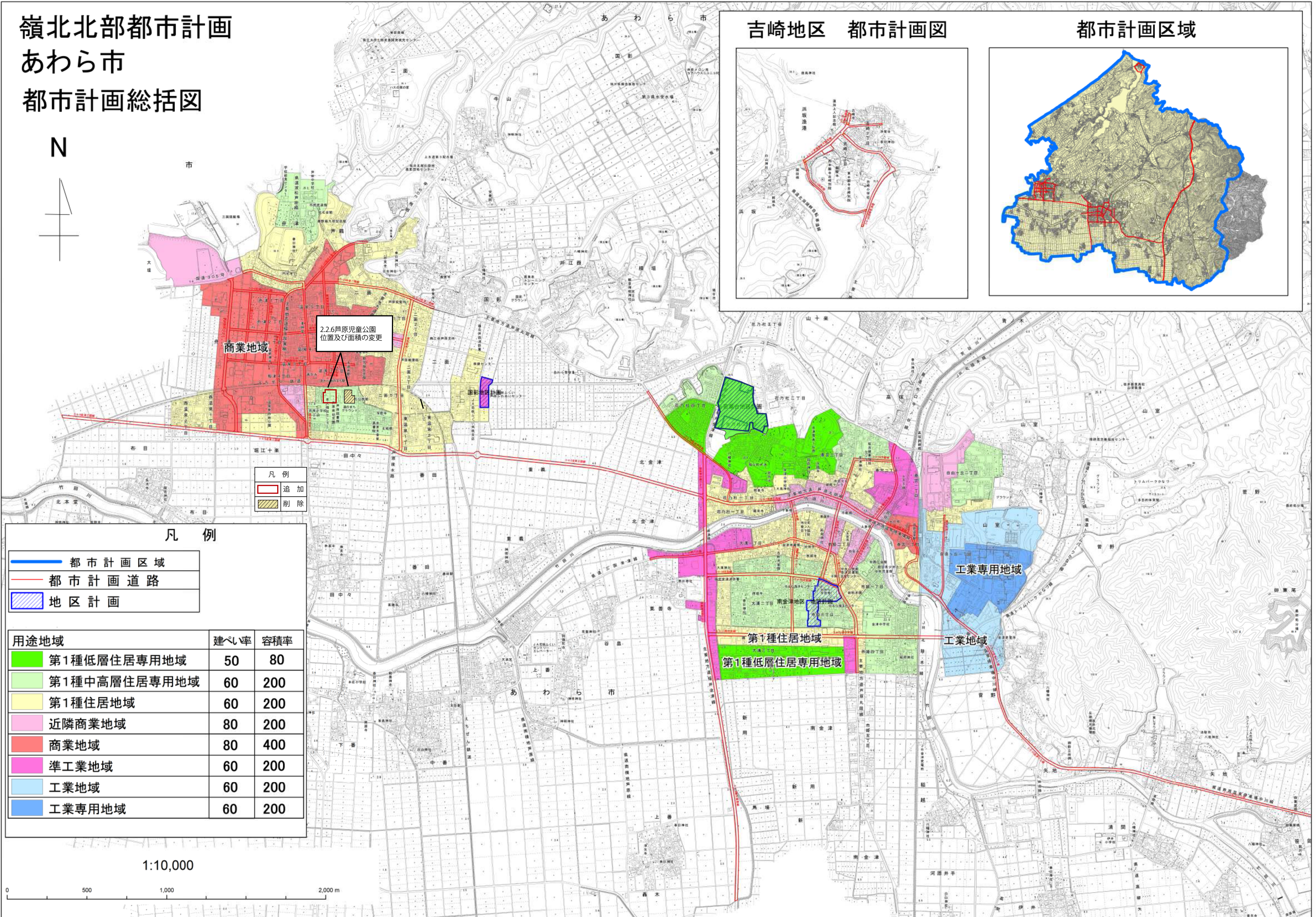
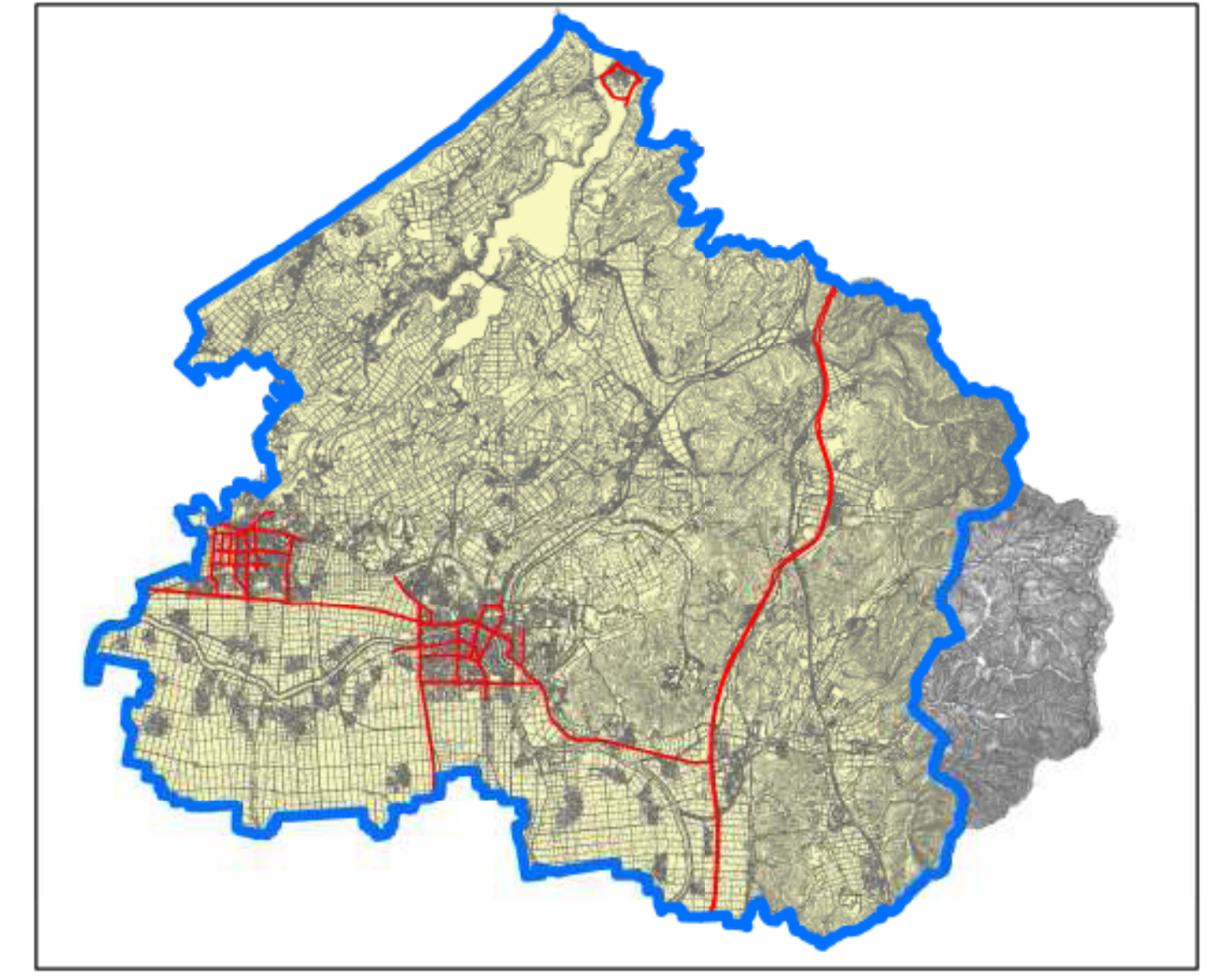
N



吉崎地区 都市計画図



都市計画区域



2.2.6 芦原児童公園
位置及び面積の変更

凡例

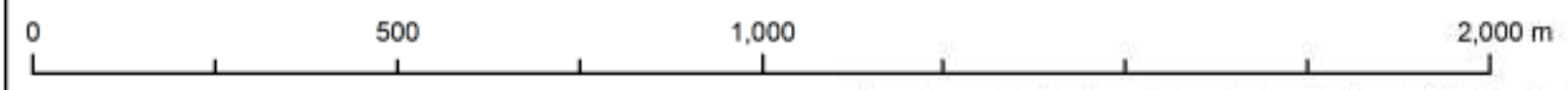
	追加
	削除

凡例

	都市計画区域
	都市計画道路
	地区計画



用途地域	建ぺい率	容積率
第1種低層住居専用地域	50	80
第1種中高層住居専用地域	60	200
第1種住居地域	60	200
近隣商業地域	80	200
商業地域	80	400
準工業地域	60	200
工業地域	60	200
工業専用地域	60	200

1:10,000



都市計画変更図(案)

2.2.6 芦原児童公園
位置及び面積の変更

凡 例	
	追 加
	削 除

S=1/2500

田 中 々

第7章 回遊ネットワークの形成方針と管理運営

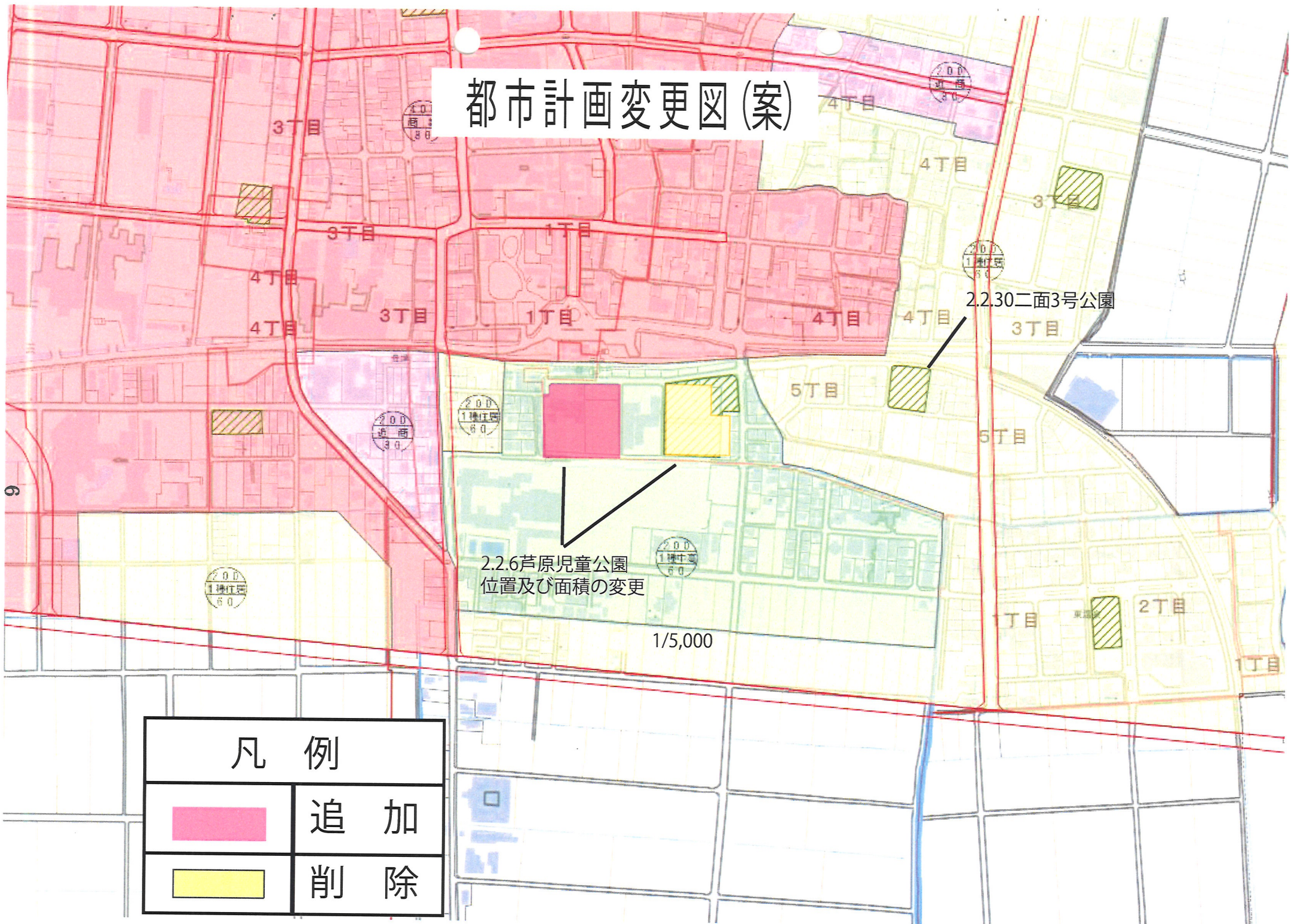
1. 回遊ネットワークの形成方針

芦原市街地は、主に田中温泉、舟津、二面の3地区からなり、あわらし景観計画によりあわら地区景観形成重点地区が設定されています。


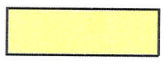
芦原児童公園は景観形成重点地区には入っていませんが、田中温泉に位置し、あわら温泉街からの利用者や近隣住民の利用を促進することで、回遊性を生み出し、多くの人々に活用してもらうことが重要です。



都市計画変更図(案)



凡 例

	追 加
	削 除

嶺北北部都市計画道路の変更（福井県決定）（案）

新旧対照表

種別	名称		位置			区域	構造				備考
	番号	路線名	起点	終点	主経過地	延長	構造形式	車線の数	幅員	地表式の区間における鉄道等との交差の構造	
幹線	3・6・19	()	(あわら市田中々4字)	()	(あわら市舟津温泉)	約1,290m	()	()	11m	(幹線街路と平面交差5箇所)	一部区間廃止に伴う起点の変更、代表幅員の変更、番号の変更
	3・5・19	芦原三国線	あわら市舟津35字	あわら市舟津15字	あわら市舟津	約280m	地表式	2車線	12m	幹線街路と平面交差1箇所	
街路	()	()	(あわら市田中々18字)	()	()	約1,470m	()	()	()	(幹線街路と平面交差6箇所)	3・5・19号芦原三国線の一部区間の廃止に伴う起点の変更
3・6・20	福井大聖寺線	あわら市田中々4字	あわら市二面18字	あわら市田中温泉	約1,610m	地表式	2車線	11m	えちぜん鉄道三国芦原線と平面交差 幹線街路と平面交差7箇所		

変更前：上段()

