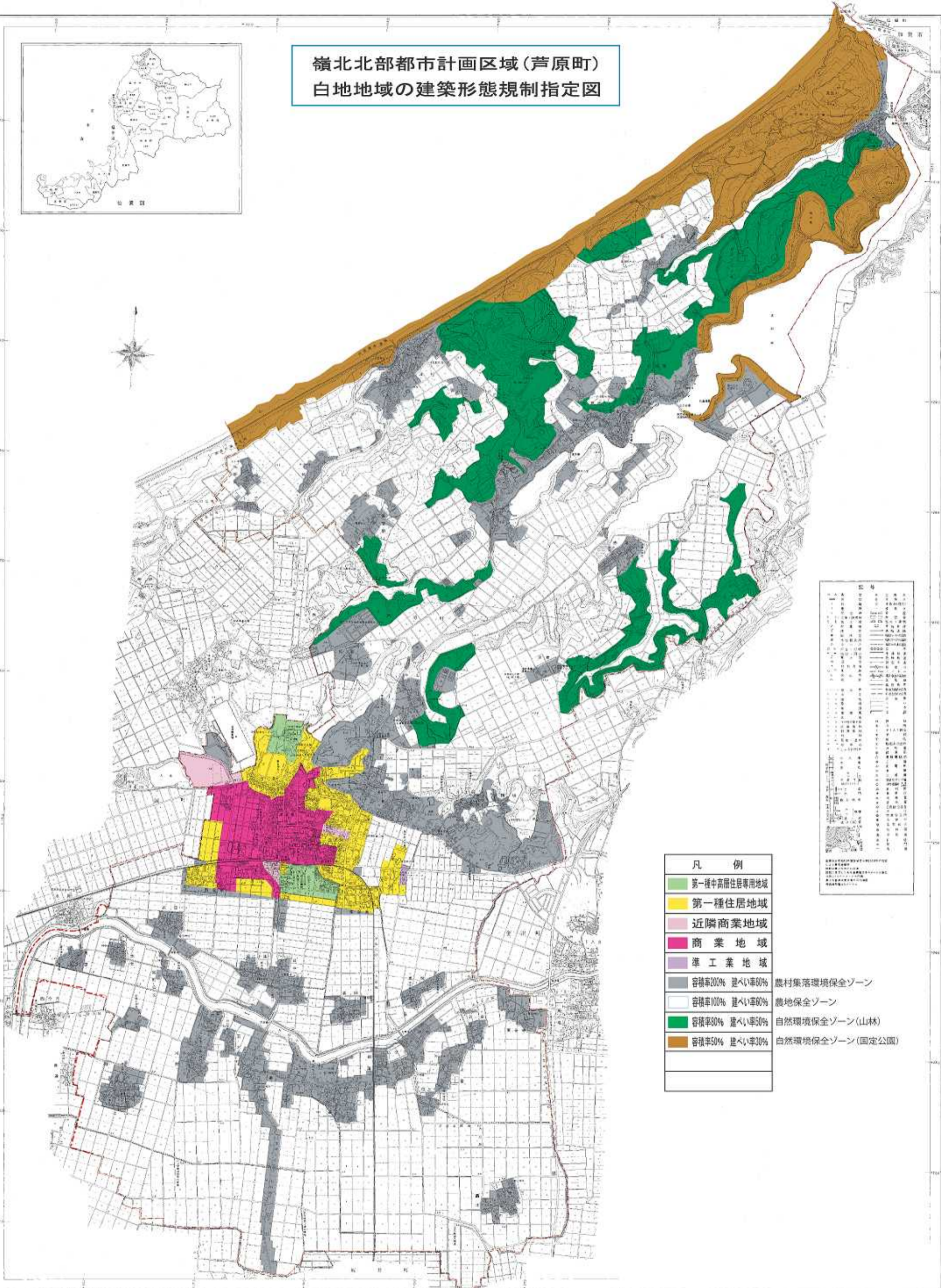


嶺北北部都市計画区域(芦原町)
白地地域の建築形態規制指定図



凡例

第一種中高層住居専用地域	第一種住居地域	近隣商業地域	商業地域	準工業地域	容積率200% 建ぺい率60%	農村集落環境保全ゾーン
容積率100% 建ぺい率60%	容積率50% 建ぺい率50%	容積率50% 建ぺい率30%	農地保全ゾーン	自然環境保全ゾーン(山林)	自然環境保全ゾーン(国定公園)	

凡例

第一種中高層住居専用地域	第一種住居地域	近隣商業地域	商業地域	準工業地域	容積率200% 建ぺい率60%	農村集落環境保全ゾーン
容積率100% 建ぺい率60%	容積率50% 建ぺい率50%	容積率50% 建ぺい率30%	農地保全ゾーン	自然環境保全ゾーン(山林)	自然環境保全ゾーン(国定公園)	