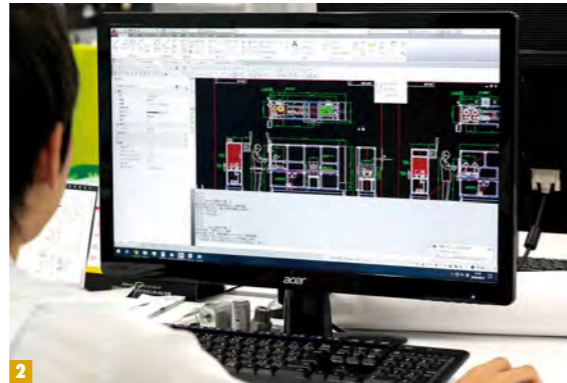
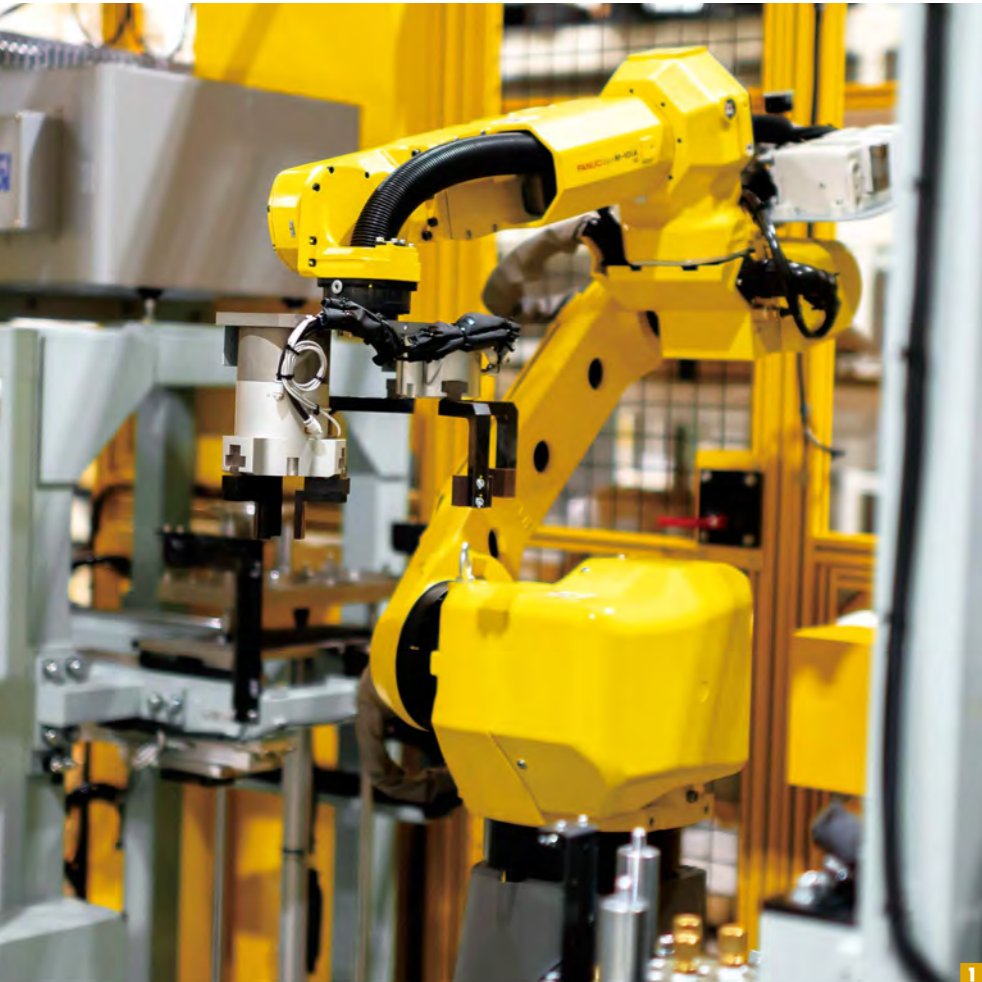


## オーダーメイドの産業機械で 工場の「ほしいもの」「あったらいいもの」を形に。



1 顧客のニーズをオーダーメイドで実現する産業機械を製造している 2 顧客の求めるもの、便利だと感じるものを設計部署が図面として形にしていく 3 機械の生産では組み立てから調整まで全ての工程に社員の手が携わる

### お客様目線のものづくりが、 自社の技術力を高める。

三和テクノは生産ライン、組立ラインをはじめ、多岐にわたる産業機械の開発・設計・製作・販売を行っています。省人化、搬送、ロボット、各種検査設備などをオーダーメイドで製作し、ハーネス加工、制御盤組立などにも幅広く対応しています。また工作機械などの受託生産体制も整っています。

会社の強みは、市販されていない「顧客がほしいもの」「あったら便利だと思っているもの」を自社設計し、組み立てから電気設備関係、工場への設置、調整まで一品一品オーダーメイドで製造している点です。これまでなかった機械を形にして、顧客の

製品の品質や生産性の向上に貢献しています。

営業担当者はもちろん、機械の設計や組み立て、電気部門の担当者まで、全員がお客様目線で仕事に臨むことを大切にしています。工場内や、設計などを担うオフィスは壁を設けておらず、各部門の担当者が積極的に情報交換し合っています。社員全員で課題に取り組み、コストや納期面も含めて顧客のニーズに応えられるよう努めています。

## 三和テクノの「ワザ」にときめき！

### 独自の技術

品質・生産性の向上につながる  
アイデアを積極的に提案。

製品の品質や生産効率をさらに向上させるための提案を行っています。自社製品が稼働するラインの中で、例えば重い製品の箱詰め作業を人の手に頼っている場合、その工程の自動化を提案し、オリジナルの機械を設計・製作することで搬送の工程を大幅に効率化することが可能です。このような提案を積み重ねてきたことによる経験と実績が、顧客からの信頼にも結びついています。



### 今後の展望

人々の暮らしを  
豊かにするような機械を。

現在は工場内の設備が主力ですが、将来は福祉や食品など、日常生活で役に立つ機械にもチャレンジしていく予定。その機械を自社製品として世に送り出し、「メーカー」としての地位も確立して、経営面での強みも増やしていきたいと考えています。



### Question & Answer



製造部第2製造1課課長  
伊藤 弘晃さん

あわらのココが好き

あわら温泉  
「芦湯」

#### Q 仕事のどんなところに やりがいを感じますか？

A 設計・組み立てをした機械が、お客様の役に立ち、喜んでいただける場所です。お客様のご要望という形のないものを形にしていく作業。それを成し遂げた時の達成感は格別です。

#### Q 仕事にはどんな人を求めていますか？

A お客様の信頼や製品の品質、納期を守るため、真面目で約束を守る人。さらに、組み立てをしたい、設計をしたい、という「こんな仕事をやりたい」という意欲があれば、未経験でも歓迎します。

### こんな職場です

なにげない、日常会話の  
積み重ねを大切に



顧客のニーズを実現する機械を作り上げるには、現場での会話が大切です。年齢や立場の上下に関係なく、言いたいことが言い合える雰囲気づくりを目指しています。



### 株式会社 三和テクノ

〒919-0613 あわら市古屋石塚22-111-1  
TEL.0776-73-2842 FAX.0776-73-2843  
https://f-sanwa.jp/sanwa-techno/ ✉ awara@sanwa-msk.com

設立:2000年/代表:代表取締役 角谷 雅和/資本金:6,000万円/従業員数:34人/平均年齢:43.5歳/勤務地:あわら市、加賀市/主な勤務時間 8:00~17:00/福利厚生:社保完備

インターン  
受入れ企業

下のコードから  
企業の公式サイトを  
check!

