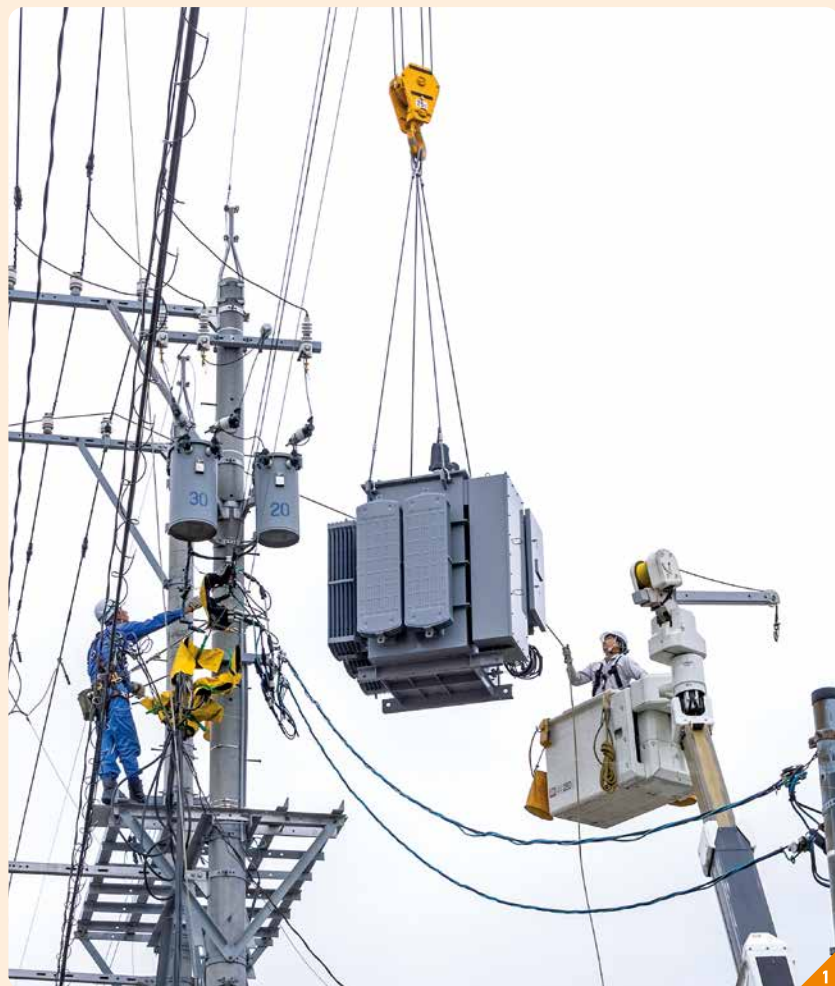


街に、住宅に、工場に。「電気のみち」をつなげ、広げ、  
保つことで、電気のある当たり前の生活を守り続ける。



1 街や住宅、工場などに安定して電気を届けるため、配電網の更新などの作業を常に行っている 2 若手が多く風通しの良い社内のムードが安全で品質の高い施工を支える 3 台風などの自然災害に即応し、県外の電力復旧のために駆けつけた実績に贈られた感謝状

## 電気をつないで守る、社会に不可欠な仕事。

磯貝電気工事は北陸電気工事(株)の協力店として、あわら市や坂井市を中心に北陸電力送配電(株)が発注する配電工事を専門に行っています。発電所から送電線まで送られてきた電気を、その先の住宅やオフィス、工場などに届けるために、電柱を立て、電線を架けて「配電網」という電気の「みち」を作っています。新しい住宅地や工場が出来たときには、配電網を拡大。電柱や電線、変圧器などの定期的な更新を行うとともに、事故や自然災害などがあった時には現場に駆けつけて復旧作業に従事してきました。県内だけでなく、近年では台風の被害があった千葉県や九州にも復旧の応援に出向きました。市民の生活や

街の明かり、工場の生産活動など、当たり前の生活を守る電気事業は責任が重い仕事です。一方で、大きな使命ゆえに社会に不可欠で、景気に左右されない安定した仕事でもあります。

## 若さとチームワークで高い施工品質を。

仕事は数人のチームで担当。社員の平均年齢の若さが風通しの良さを生み、何でも言い合える雰囲気が施工品質の高さにつながっています。日々更新されていく技術の習得には、入社後に加え、1、3、5年目と定期的に富山県の北陸電気工事(株)の施設で研修を実施。電気工事士など資格取得にも費用面などをサポートしています。

教えて!

## 磯貝電気工事 のすごいところ

### Q 会社の自慢を教えてください!

A 配電工事の作業は、配電作業手順書で厳密に定められています。北陸3県のどの現場で、どの会社が工事しても同じ品質で、安定して電気が供給できるよう、作業方法やその作業を行う理由、注意点が記載され、新しい工法が導入されると更新されます。かつては「技術は見て盗む」ものでしたが、今は「教科書」を基にして、高い施工品質が保たれる仕組みになっています。また、設計書などのデジタル化も進んでいます。



### Q この先、目指していることは?

A 手順が定められていても、現場で施工するのは人で、その力が会社をつくっていきます。社員一人一人の技術力を高めるため、資格取得などを支援するとともに、毎月末に開催する「職場懇談会」で、社員全員で作業手順を確認、共有するなど、社員のレベルアップにも努めています。



気になること、  
聞いて  
みました。

### Q 仕事にはどんな人を求めていますか?

A 電気工事はチーム単位での作業なので、気づいたことは自分から発信できるコミュニケーション力が大切です。また、新しいことにチャレンジしたり、仕事の中に楽しみを見つけられる人も向いています。

### Q 就活中の皆さんにメッセージをお願いします。

A 少しでも興味や関心があることは、どんどんチャレンジしてください。まずはたくさん企業の企業を見て感じてもらいたいと思っています。たくさん考え、悩み、人に相談し将来の自分を明確にいきましょう。



代表取締役  
北出 晋吾さん

## こんな職場です

上司とも気軽に話せる  
風通しの良い職場環境。



社員同士はもちろん役職者とも気軽に話し合える職場環境です。年に3回開く懇談会は、他愛もない話から真剣な話までできる場。隔年の社員旅行もどこに行こうか思案中です。



## 磯貝電気工事 株式会社

〒919-0741 あわら市中川32-19  
TEL.0776-74-1564 FAX.0776-74-1684  
<https://www.isogai-d.com/> [isogai3@mo.mitene.or.jp](mailto:isogai3@mo.mitene.or.jp)

設立:1976年/代表:代表取締役 北出 晋吾/資本金:1,000万円/売上:3億円  
/従業員数:17人/平均年齢:38.1歳/勤務地:あわら市/勤務時間 8:00~17:00/福利厚生:社会保険完備、退職金制度、特別休暇、技能手当、技能講習、社員旅行等

中学生  
職場体験  
受入れ企業

インターン  
受入れ企業

公式WEBサイト

