

通学区域	芦原小学校
箇所名	京福バス坂井営業所付近 国影交差点 あわら警察署～二面温泉区間
路線名	農免芦原北部線 県道芦原丸岡線
行政区	国影 井江葎、国影、新成、二面

位置図



写真



通学路の状況・危険の内容

- 歩道が整備されていないうえ、側溝に蓋がない。
- 歩行者専用信号が設置されていない。
- 横断歩道の幅員が狭く、交通量が多いうえ、カーブにより見通しが悪い。

対策内容及び事業主体(対策年度)

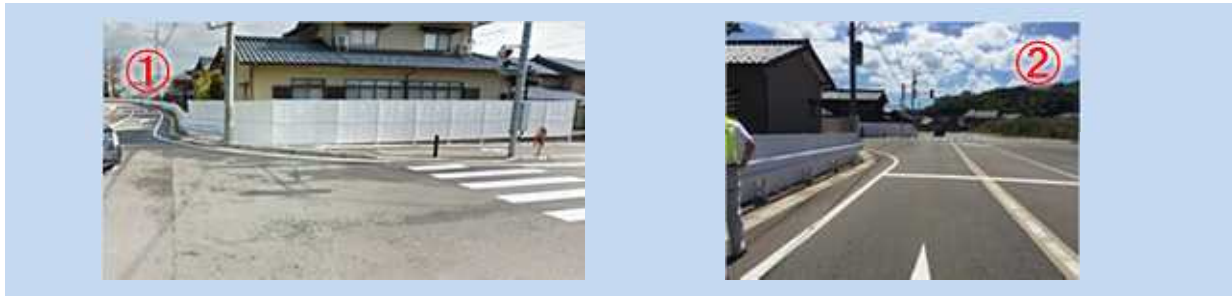
- 通学路の変更(市教育委員会)(H27～)
- 歩行者用信号機の設置(警察)(H27対策済)
- 通学路の変更(市教育委員会)(H27～) 歩道の拡幅(県)(H27～)

通学区域	北潟小学校
箇所名	北潟東交差点
路線名	国道305号線
行政区	北潟東

位置図



写真



通学路の状況・危険の内容

県道に設置されている横断歩道が、交差点よりやや離れた部分にある。

運転者が国道305号より右折する際、住宅の塀により見通しが悪いため、横断歩道を横断する歩行者に気づきにくい。

対策内容及び事業主体(対策年度)

横断歩道の移設(警察)(H27～)

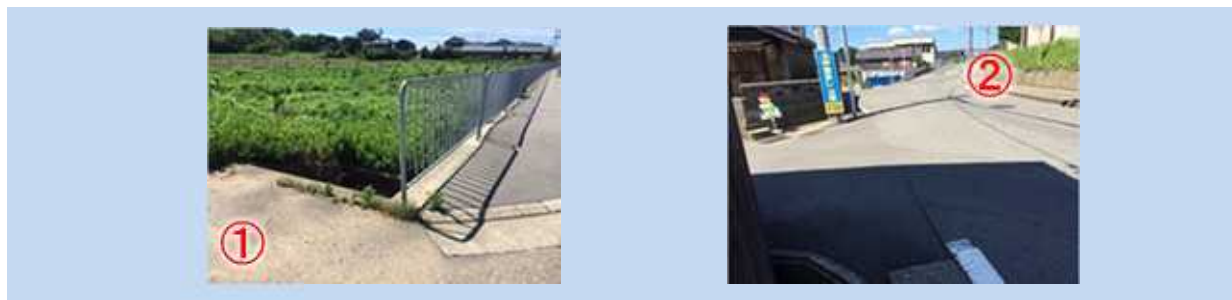
注意喚起(市教育委員会)(H27～) ゼブラゾーンの設置(県)(H27～)

通学区域	波松小学校(平成28年度より北潟小学校)
箇所名	波松北部の県道付近 波松小学校旧体育館付近
路線名	市道波松線 県道波松芦原線
行政区	波松

位置図



写真



通学路の状況・危険の内容

用水路の柵のフェンスが設置されていない。
 南下する際、下り坂になっておりスピードが出る上に、カーブも急である。

対策内容及び事業主体(対策年度)

柵の設置(土地改良)(H27~)
 外側線再設置(市建設課)(H27対策済) ゼブラゾーン設置(市建設課)(H27対策済)

通学区域	金津小学校
箇所名	明善寺付近 稲荷山区内
路線名	坂ノ下・柿原線 市道141号線
行政区	坂ノ下 稲荷山

位置図



写真



通学路の状況・危険の内容

外側線が消えている。
通学時間帯は交通量が多いうえ、幅員が狭い。

対策内容及び事業主体(対策年度)

外側線の再設置(市建設課)(H27対策済)
通学路の変更(市教育委員会)(H27対策済) スクールゾーンの設置(市建設課)(H27対策済)

通学区域	金津小学校
箇所名	古町ふれあい会館付近 市姫二丁目14-25の廃屋前
路線名	市道下新橋線 県道芦原丸岡線
行政区	古 新

位置図



写真



通学路の状況・危険の内容

道幅が狭いうえ交通量が多いにも関わらず、歩道がない。
 廃屋を覆う障壁により、歩道が狭い。

対策内容及び事業主体(対策年度)

外側線の設置(市建設課)(H27対策済)
 空き家対策(市総務課)(保留)

通学区域	芦原中学校
箇所名	芦原中学校口交差点 舟津口交差点付近 温泉口交差点 二面
路線名	国道305号線 市道温泉7号線 県道芦原丸岡線
行政区	舟津、二面温泉 舟津 舟津、舟津温泉 二面

位置図



写真



通学路の状況・危険の内容(対策年度)

交通量が多いにも関わらず、カーブや家屋があって見通しが悪い。

交通量が多いにも関わらず、歩道がない。

交通量が多いうえ、朝はマナーの悪い自動車が多い。

交通量が多いにも関わらず道路が狭く、一部歩道がない。

対策内容及び事業主体

塀の撤去等(地権者)(H27~)

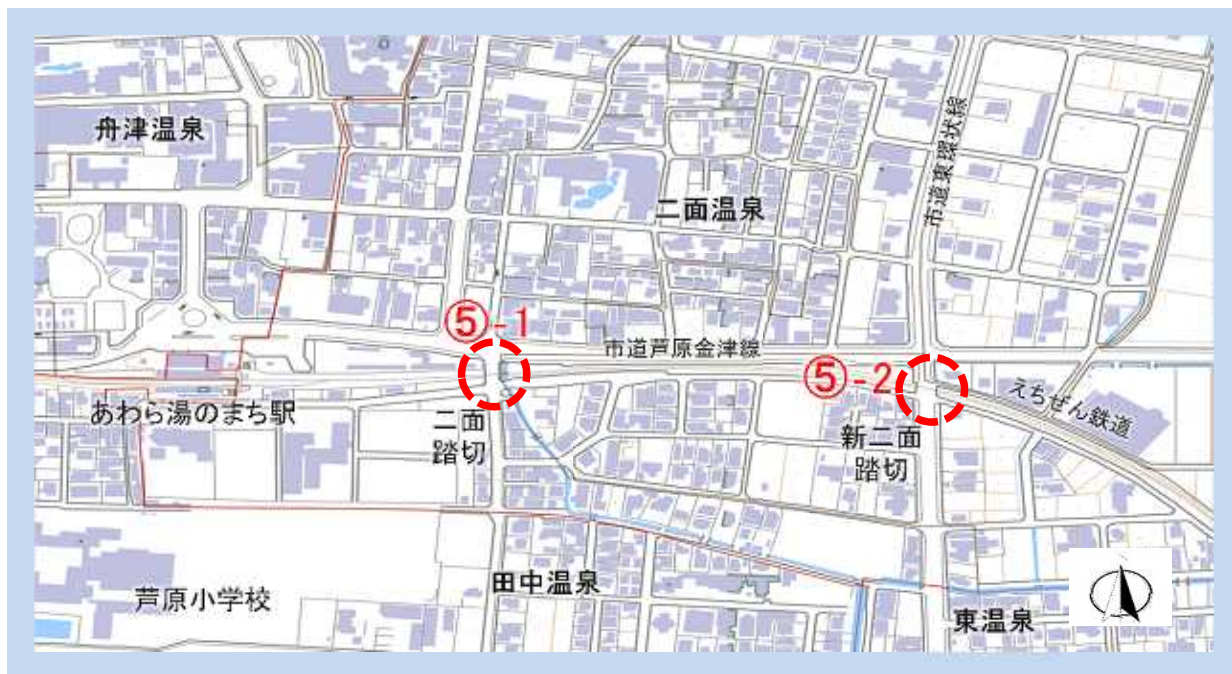
自転車通行帯の設置(県)(保留)

横断歩道の白線の塗り直し(警察)(H27~)取締の強化(警察)(H27~)

保留

通学区域	芦原中学校
箇所名	えちぜん鉄道新二面踏切、二面踏切付近
路線名	市道東環状線、市道田中温泉線
行政区	二面温泉、東温泉、田中温泉

位置図



写真



通学路の状況・危険の内容

交通量が多いうえ、急いで渡ろうとする自動車が多い。

対策内容及び事業主体(対策年度)

横断歩道の一本化(警察)(H27~)