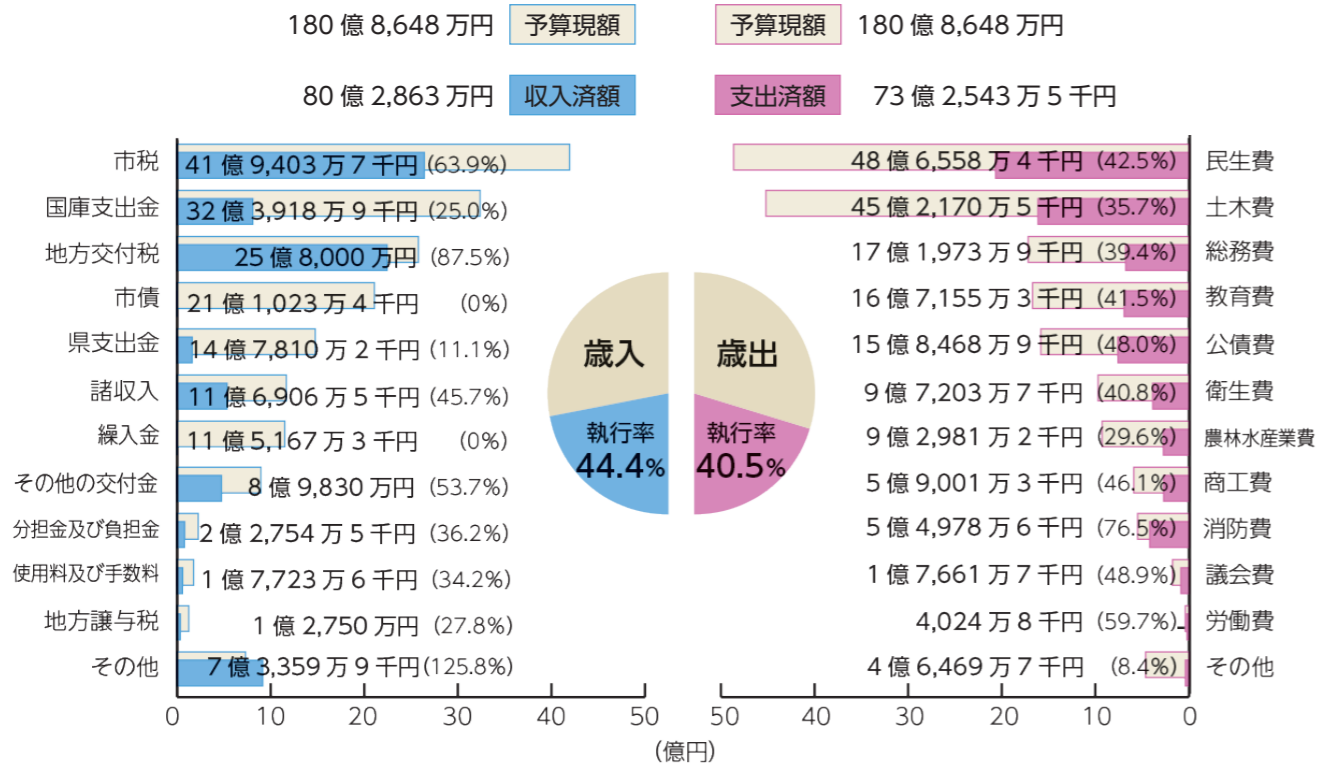


令和3年度上半期の 予算執行状況 をお知らせします

一般会計歳入歳出予算執行状況 (令和3年9月末現在)

グラフの数値は予算現額、()内は執行率です。



* 予算現額には令和2年度からの繰り越し分を含んでいます。

歳出を目的別で見た決算額と 市民1人当たり の決算額

* ()内は1人当たりの決算額。令和3年3月31日現在の住民基本台帳人口(2万7,512人)で計算しています。

民生費 47億5,556万8千円 (17万2,855円) 認定子ども園運営、障害者・高齢者福祉など	総務費 41億8,663万8千円 (15万2,175円) 戸籍や住民票の管理、防犯対策、財産管理など	土木費 27億5,214万9千円 (10万34円) 道路、橋、公園、市営住宅の整備や維持管理など
教育費 15億891万2千円 (5万4,846円) 学校、公民館、体育施設の整備や維持管理など	公債費 14億8,744万6千円 (5万4,065円) 市債(借金)の返済	衛生費 8億2,983万4千円 (3万163円) ごみ処理、予防接種、妊婦・乳児健診など
農林水産業費 7億4,098万1千円 (2万6,933円) 農林水産業の振興や農道、排水施設の整備など	商工費 6億5,949万1千円 (2万3,971円) 企業誘致、商工業の振興、観光推進など	消防費 6億271万4千円 (2万1,907円) 消防施設や災害対策など
議会費 1億5,086万4千円 (5,484円) 議会の運営	労働費 3,059万2千円 (1,112円) 雇用対策、市民への生活資金融資など	その他 4億3,435万円 (1万5,787円) 基金(貯金)への積立金や災害復旧費など

目的別で見ると、民生費が全体の約4分の1を占めています。これは認定子ども園運営や児童手当、医療・介護保険、生活保護など福祉事業の比重が大ききことによります。

歳出決算額(目的別)
 181億3,953万9千円
 市民1人当たりの決算総額
65万9,332円



郷土歴史資料館 だより

金津本陣IKOSSAに歴史を学びにいこっさ!

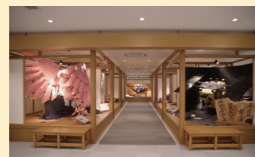
展示資料紹介

「新しい本陣飾り物が加わりました」

毎年7月に行われる金津祭に合わせて制作される本陣飾り物を、毎年楽しみにされている人も多いことでしょう。当館には「本陣飾り物ギャラリー」があり、金津祭で実際に展示されていた本陣飾り物を見ることができます。現在は、令和元年度の市長賞受賞作品をはじめ、5点の本陣飾り物を常時展示しています。

昨年度は感染症対策のため、残念ながら全区が本陣飾り物の制作を断念しましたが、今年度は一部の区で制作され、当館でも2年ぶりにその中から1点をお預かりし、ギャラリーを更新することができました。

新しく加わったのは、3,000枚のトランプを使用して組み上げられた、中央区制作の「不死鳥」です。夏に現地で見られた人も、見逃した人も、ぜひご覧になってください。



▲本陣飾り物ギャラリーの様子

学芸員コラム 第4回

文化財は地域のお宝

学芸員コラムの第4回は、九千房英之が「文化財」についてお話しします。

当資料館は、展示や教育普及などのいわゆる博物館業務のほか、文化財の保護や活用などの仕事も担っています。

文化財とは「ご先祖様が残してくれた、私たちのお宝」で、種類はさまざまです。大きく分けると美術工芸品などが対象の有形文化財、伝統芸能などが対象の無形民俗文化財、史跡や生き物が対象の記念物の三つです。それら文化財のうち、市内には特別な保護を必要とする指定文化財が76件と、多数の指定外の文化財があり、資料館はそのどちらも保護・活用の対象としています。

近年の少子高齢化によって、地域で文化財を保持する力が急速に弱まっており、指定外の文化財は地域の共同所有となっていることが多いので失われやすくなっています。

文化財は失われれば二度と戻ってきません。ご先祖様から受け継いだ大切なお宝を、次代に守りつないでいきましょう。



▲御簾尾区のお宝「不動明王像」

あわら市の 健全化判断比率 と 資金不足比率

健全化判断比率

区分	R2	早期健全化基準	財政再生基準
実質赤字比率	(赤字なし)	13.59%	20.00%
連結実質赤字比率	(赤字なし)	18.59%	30.00%
実質公債費比率	6.9%	25.0%	35.0%
将来負担比率	47.6%	350.0%	(基準なし)

* 早期健全化基準は、各市町村の財政規模に応じて異なり、表中の基準はあわら市に適用される基準です。

資金不足比率

全ての公営企業会計(水道事業会計・公共下水道事業会計)において、資金不足は発生していません。

令和2年度決算に基づく各指標は次のとおりで、いずれの比率も基準以下となっています。



あわら市は
基準をクリア
 しています