

# コロンビアだより

あわら市出身の JICA シニア海外ボランティアの山田進一郎さんが、派遣国であるコロンビアでの生活や活動について紹介します。

## No.12 職場での活動について

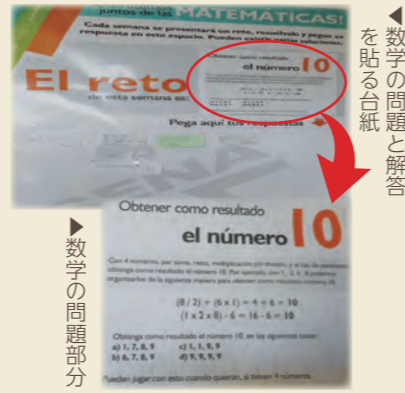
今回は、職場での活動の一部を紹介します。  
私には、国立職業訓練所 (SENA) での数学教育の改善を図るという目標があります。コロンビアでも、ウガンダと同様、数学が苦手な人が非常に多いようです。高校をそういう状態で卒業してから SENNA に来る生徒は、数学を好んで学ぼうとはしません。

そこで、まず、とっつきやすいクイズのような問題を毎週貼り出して、解答を求めるといった活動を始めました。同僚が素晴らしい台紙を作ってくれました。出題したクイズの中から一つ紹介します。

「A、B、C、D、Eの5つのチームが、総当たりで1回ずつ試合を行いました。その結果、A、B、Cの3つのチームは、それぞれ3勝1敗でした。AとDの試合ではどちらが勝ったのでしょうか。」

間違えることを極度に嫌う風習があるようで、眺めたり、話し合ったりしている姿は見かけますが、解答を提出してくる生徒はまだ多くないです。少しずつ増えることを願っています。ただ、教員が興味を持って解答してくれる場合が多いのは、素晴らしいことです。将来は、教員自身が問題を作っていく予定であり、彼らが数学を面白いと感じることが大事だと思うからです。

「ケ・デスカンセ」(スペイン語で「ゆっくり休んで」)



数学の問題と解答を貼る台紙

数学の問題部分

**山田 進一郎 さん (56歳)** 職種：数学教育  
あわら市出身。51歳の時に JICA 海外協力隊に初参加。ウガンダ共和国で2年間活動を行った。今回が2度目の参加となる。

## ベビースタ

R01.8.1 ~ 8.31 届出順 <敬称略>

氏名	性別	お父さん	お母さん	行政区
森 ゆうと 男	逸	千恵	連ヶ浦	
齊藤 あい果 女	智靖	あさみ	下番	
小林 もも 桃 女	善之	朋美	井江蔵	
廣川 いくと 郁人 男	雄基	志織	熊坂	
岡田 かな 菜奈 女	英明	麻貴	山十楽	
島川 しょうご 翔伍 男	直之	奈津美	中央	



◆「声の広報」をご希望の人は、あわら市社会福祉協議会 (☎ 73-2253) へ

## 観光協会通信 HAPPY

あわら市観光協会から、旬のお知らせをお届けします。

### ランチ・スイーツめぐりクーポン秋・冬版 販売開始!

「ランチ・スイーツめぐりクーポン」が、10月からリニューアルし、秋冬バージョンとして登場します。

新メニューや秋冬にしか食べられないおやつも登場! ガイドブックも秋冬バージョンで装い新たに、皆さまにお届けします。もちろん人気のグルメ・旅館での入浴も継続中です。特典として、温泉たまごづくり無料体験やセントピアあわら入浴割引券も付いています。

しかも消費税が上がっても、クーポンのお値段は今までと同じ据置き価格です!! 断然お得なクーポンを、ぜひチェックしてみてください。

**販売箇所** あわら市観光協会、セントピアあわら、JR 芦原温泉駅観光案内所、あわら温泉情報処おしえる座あ、Yショップヤマザキ、清風荘、美松、白和荘、長谷川、ウチララ、馬忠呉服店、嵯峨、瑞香園、福乃家、だるまや菓舗

**販売価格** 1200円 (税込み)



このガイドブックが目印



秋冬新登場のグルメ! 秋冬限定のおやつも登場

問合せ・申込み (一社) あわら市観光協会 ☎ 78-6767 (平日 8時30分~17時)

**編集後記** 「あわら湯かけまつり」名物「お湯かけじゃあ!」で使用した今年のお湯の量が、72トンで日本一を記録しました! どうりで、例年以上に四方八方からお湯が飛び交っていた気がしたはず。今後も湯量だけではなく、盛り上がりも日本一を目指していけたら良いですね。そんな日本一のお湯かけまつりの様子は、ホームページ版「まちかど graffiti」で紹介するので、ぜひご覧ください! (夕)

8月が終わり、夏の終わりの切なさを感じています。しかし! 9月は収穫祭の季節。ドイツを愛する私は、夏と同じくらいテンションが上がっています! 9月から10月にかけてドイツで開催される本場の収穫祭に、いつか参加したいと願いながら、今日もせっせと働くのでした。頑張った分だけ、ご褒美は甘くなると思って! ^^ (なかもとゆう)



## 10月の老人福祉センター利用日

市 姫 荘		利用地区
1火	○	★坪江 A・劔岳・新郷
2水	○	
3木	○	
4金	○	★坪江 B・里方・本荘
7月	×	クラブ活動
8火	○	★伊井
9水	×	★金津
10木	×	
11金	○	★細呂木 A・吉崎・北潟・山方・温泉
15火	○	★細呂木 B・波松
16水	○	
17木	○	
18金	○	★坪江 A・劔岳・新郷
21月	×	クラブ活動
23水	○	
24木	○	
25金	○	★坪江 B・里方・本荘
28月	×	
29火	○	★伊井
30水	○	
31木	○	

★は通所事業です。

坪江地区、細呂木地区の内訳は次のとおりです。

坪江 A 中川・東田中・瓜生・南足田・北足田・次郎丸・御簾尾・北野・北・前谷・上野  
坪江 B 笹岡・熊坂・下金屋・畝市野々・牛ノ谷・名泉郷

細呂木 A 滝・青ノ木・宮谷・坂口・蓮ヶ浦・細呂木・橋屋・樋山・細呂木駅前

細呂木 B 山西方寺・柿原・山十楽・指中・沢・嫁威・日の出・清王

利用地区以外の方は、入浴欄に○の付いている日の13時から15時まで入浴できます。この日は、えちぜん鉄道あわら湯のまち駅(正面玄関付近)から市姫荘まで、送迎ワゴンを運行していますので、ご利用ください。

**送迎ワゴンの時間 (あわら湯のまち駅発着)**  
行き 13時30分発 / 帰り 14時50分ごろ着

## リサイクルバンク

《ゆずります》  
勉強机

《ゆずってください》  
食卓椅子2脚

問合せ 生活環境課 ☎ 73-8017

## 地域おこし協力隊 No.18 奏太のあわらいふ awara life



このコーナーでは、地域おこし協力隊の中がわらに住んで感じたことや協力隊の活動について報告していきます。

### (一社) 蓮如の里吉崎創立記念イベント開催!

8月10日(土)、休校の吉崎小学校を拠点に、吉崎・浜坂エリアの観光まちづくりを担う「(一社) 蓮如の里吉崎」の創立記念イベントが開催されました。



吉崎区と浜坂区の住民の皆さんを中心にイベントは行われ、吉崎の寺院などを巡るまち歩きや記念講演、シンポジウムに参加した人たちは、吉崎や蓮如上人に対してさらに感銘を受けた様子でした。



私たち(一社)蓮如の里吉崎も、さまざまな視点から吉崎に対する新しい解釈や観光まちづくりにつながるお話をお聞きし、今後の活動においてたくさんのヒントを得ることができました。

そして、今回のイベントの特徴は、多くの県外の学生が参加してくれたことです。8月にフィールドスタディーとして、休校利用事業をテーマに訪れている東京の学生に加えて、吉崎の県境に注目した観光マップの作成に取り組んでいる金沢大学の学生も参加し、イベントを通して地域の皆さんと交流しました。

今回のイベントで、地域おこしやまちづくりには、その地域だけで頑張るのではなく、広く周囲に活動を伝えて関心を持ってもらい、協力してもらえらる関係を作っていくことが大切だと気づきました。

### Profile: 地域おこし協力隊 中内 奏太 (27)

愛知県名古屋出身。地域おこし協力隊として、あわら市役所政策課に勤務。休校となっている波松、吉崎、新郷小学校の利活用を中心に、あわら市の地域活性化に取り組む。

「あわら市 地域おこし協力隊」Facebook ページでも活動の様子を掲載しています! →



## 広報紙だけじゃない! あわら情報はここからゲット!

**マチイロ**  
スマホに「広報あわら」が毎月届く無料アプリ。

**ねっと de あわら**  
市のHP上でイベントの様子やあわらの輝く人を動画で紹介。

**あわら市 Facebook**  
リアルタイムなあわらの話題を楽しく更新中。

**メール配信サービス**  
防災・就活支援・子育て・婚活・動画更新情報などを配信。

**災害テレホンサービス**  
☎ 0180-99-7000 (自動案内)  
聞き取りにくかった防災行政無線の内容を確認可能。

**ヤフー防災速報アプリ**  
避難所開設など「自治体からの緊急情報」を配信。  
Android用 iOS用