

食育コーナー

- ★絵の展示 (小学生)「朝食モリモリ」
- ★伝承料理! 【食生活改善推進員】
おばあちゃんの味 試食 (とみつ金時の炊き込みご飯)
- ★おいしいふくい食べきり運動コーナー【連合婦人会】
- ★食育チャレンジゲーム【坂井ブロック学校栄養士研究会】
- ★酪農に関する展示【田嶋牧場】

イベント

- 楽しいペーパーアート【あわら市保育部会】
10時30分～10時45分
「だるまさんと」「はらぺこあおむし」
- 食べきりダンス【連合婦人会】
10時45分～11時
- バター作り【田嶋牧場】(先着各5組)
①11時～11時30分
②14時～14時30分



スタンプラリーもあるよ!
すてきな景品をGETしてね!!

昨年の様子



にんじん詰め放題に
挑戦してみよう～!



家族で食や健康に
触れる機会です!



健康コーナーで、自分の生
活習慣を見直してみよう!



地元食材が入ったおいしい
メニューがそろっています!



地元野菜や加工品の
販売は大人気です!



酪農コーナーも
あるよ

同日開催!

けんこう
あわら市健幸セミナー
～幸せな老後のために～

とき 11月12日(土)
13時～14時30分

ところ JA花咲ふくい芦原支店 多目的ホール
(あわら市国影 15-40-1)

講師 坂井内科クリニック
坂井 健志 医師

問合せ 健康長寿課 ☎ 73-8022

内容

- 1 講演会
「地域包括ケアシステムとは?」
～超高齢社会を地域の力で
乗り切るには～
- 2 健康体操 (JA ほのぼの会)



2016 あわら食と健康フェア

たべて、
まなぼっさ!



場所

あわら市
保健センター
(あわら市国影 13-13)

市民一人一人が食に関心を持つとともに、正しい知識を身に付け、豊かで健康的な食生活を送れるように、食と健康フェアを開催します。
問合せ 健康長寿課 ☎ 73-8023

日時

11月12日(土)
10時～15時

販売コーナー



- ★地元食材入り特製ビビンバ【焼肉なかや】
- ★地元食材入り特製焼きそば
【あわら市商工会女性部】
- ★打ち豆入りハヤシライス【フォーラムあわら】
- ★焼き芋、生ジュース、野菜ピザ・スープ
※ カメハメハ大農場の農家カフェが来ます!
- ★越前柿&にんじん詰め放題【きららの丘】
- ★手作りおはぎ&ブルーベリースイーツ
【長谷川農園】

- ★地元野菜&農産加工品
【花野米レディース&シルバー人材センター】

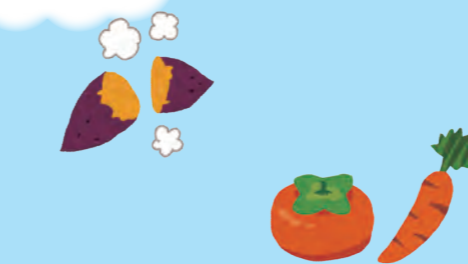


内容

健康づくり
応援コーナー



- ★健康づくりサポーター活動紹介
【健康づくりサポーター】
- ★大腸がんクイズ、特定健診&がん検診コーナー
- ★健康機器測定
*脳年齢
*肌年齢 など
- ★栄養コーナー
*ベジ・ファースト カラフル野菜スープ試食
【ジュニア野菜ソムリエ】
- *野菜はかりゲーム【食生活改善推進員】
- *朝ごはんモリモリコーナー
- *減塩!! 和食だしの試飲、塩分測定* など
*家で作った味噌汁をお持ちください!
- ★各種相談



主催:「あわら食と健康フェア」実行委員会、あわら市
協力:(公財)福井県健康管理協会、(公社)あわら市シルバー人材センター、福井県保険者協議会
NPO 法人ブレイブサークル運営委員会