

平成30年度 競争入札参加資格（追加）申請の受け付け

市が発注する請負（建設工事）・業務委託（測量業務等）・物品購入（事務用品・食料品・リースなど）・その他すべての競争入札（見積もり依頼や随意契約を含む）に参加を希望する場合は、「競争入札参加資格審査申請書」または「物品等納入に係る申請書」（50万円未満の小規模取引）を提出し、参加資格者名簿に登録することが必要です。

参加を希望する人または業種の追加を希望する人を対象に、平成30年度分の追加受け付けを行いますので、受付期間内に所定の書類を提出してください。

すでに平成29・30年度の申請を済ませている人は、今回の申請は必要ありません。

受付期間
1月15日（月）～31日（水）
9時～17時
※土、日、祝日を除く

有効期限
4月1日（日）～
平成31年3月31日（日）



申請様式
【建設工事】
市指定様式
【測量・建設コンサルタント業務等（測量・調査、設計コンサルタント業務）】
市指定測量等様式
【物品購入等（前記以外の業種など）】
市指定物品購入等様式
【50万円未満の小規模取引】
市内の事業所および営業所・個人事業者に限り、50万円未満の全ての小規模取引（見積もり依頼を含む）を希望する場合は、「物品等納入にかかる申請書」を提出していただいております。この申請の受け付けは随時行っております。

申込み
郵送または持参（期間内必着）してください。
各入札参加資格審査申請書領および様式は、監理課にあるほか、市のホームページからもダウンロードできます。

T 919・0692
あわらし市 三丁目1番1号
監理課
☎ 73-8009

市有地を売却します（一般競争入札）



入札希望者は、要領の内容を把握した上で、受付期間中に必要書類を監理課へ提出してください。要領および提出書類様式は、監理課にあるほか、市のホームページからもダウンロードできます。

入札参加受付期間
1月16日（火）～2月16日（金）
平日 9時～17時 必着
郵送または持参してください。

提出書類
・住民票（法人の場合商業または法人登記簿謄本全部事項証明書）（発行日から1カ月以内のもの）
・納税証明書
・印鑑証明書（発行日から1カ月以内のもの）
・入札参加申込書
・誓約書
・区長の同意書（事業の用に供する場合）

入札期間
2月21日（水）～2月27日（火）
平日 9時～17時 必着
郵送または持参してください。

開札日
3月1日（木） 10時～

落札方法
受付期間中に提出された予定価格以上の入札の中で、最も高い額を記載した人を落札者として、同一物件に同額の入札が2件以上あった場合は、

物件① 花乃杜二丁目 827番7他2筆 地目 宅地 面積 278㎡ 予定価格 359万	物件③ 花乃杜二丁目 827番9他2筆 地目 宅地 面積 317㎡ 予定価格 409万4000円
物件② 花乃杜二丁目 827番8他2筆 地目 宅地 面積 278㎡ 予定価格 359万	用途地域 指定なし 建ぺい率/容積率 60/200 校区 金津小学校 金津中学校



そのほか、随時募集を行っている物件もあります。詳細は市のホームページまたは監理課へお問い合わせください。
落札者がいなかった場合は、予定価格にて先着順で募集を行う予定です。

市有地売却 あわらし市

留意事項
・売却物件の現地案内は行いません。
・物件は現状のまま引き渡します。
・提出書類の入札後の返却は行いません。
・用途は原則として住宅用地とします。

問合せ 監理課
☎ 73-8009



郷土歴史資料館 だより



..... コラム あわらし市の文化財・史跡探訪 第20回 市指定文化財 輪転経蔵

下番の福圓寺にある輪転経蔵は、内部に八角形の輪蔵をもちます。山門を入った左手（南側）にあり、縦約5.3メートル、横約5.3メートル、高さは約7.7メートルある方形の木造平屋建てで、宝形屋根の頂部に宝珠を乗せています。瓦は越前赤瓦を使用した棧瓦葺で、軒裏や外側上部は白漆喰で塗籠め、下部は海鼠壁としています。組物などではなく、簡素な外観ですが、赤瓦や白漆喰壁、褐色の海鼠壁など、外観の色合いが調和し、とても清楚で美しいです。



▲福圓寺の輪転経蔵外観（市指定文化財・建造物）

輪蔵には、入り口正面の柱間に上品下生の阿弥陀佛像、その背面柱間に聖徳太子像を安置し、残りの柱間はいずれも一切経などの経本を収蔵しています。

正面入り口の鉄板扉の枠金具には「文政第十乙亥 閏六月二十八日」「檀越伊井村中嶋嘉右衛門 祝廣恵」の刻銘があります。これよりこの扉は、伊井村中嶋嘉右衛門が檀越（施主）となって、文政10(1827)年閏6月28日に造られたことがわかります。

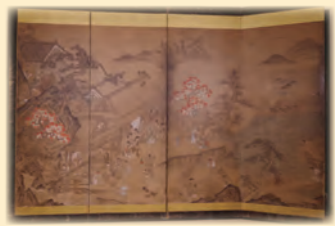
新収蔵品紹介 「四季農耕図屏風（秋）」

1月16日から、いよいよ新収蔵品展を開催します。今回展示するものの中で注目の資料をご紹介します。

1番目を引くのが、「四季農耕図屏風（秋）」です。色鮮やかに描かれた秋の景色は、見る人を魅了します。

屏風の裏に記された由来書には、源平合戦に敗れた平経盛が、平家代々の守護神を北潟の安楽寺に祭り、鮎川というところに集落を構えて移り住んだとあります。しかし、農耕の業を知らなかったため、都から絵師を招いて書かせたのがこの屏風だといわれています。なお、屏風は春と秋の風景とに分けて描いたとしていますが、本屏風は秋の屏風にあたります。

2月25日までの限定展示ですので、この機会にぜひご覧ください。



▲四季農耕図屏風（秋）

郷土歴史資料館（金津本陣 IKOSSA 2階）
 休館日 月曜日・第四木曜日（祝日の場合はその翌日）
 開館時間 9時30分～18時（最終入館17時30分）
 問合せ ☎ 73-5158 FAX 73-1038 ✉ maibun@city.awara.lg.jp

福井しあわせ元気国体 2018 福井しあわせ元気大会 2018

国体 がやってくる！



福井国体マスコット はびりゅう

さあ がんばろう！ 平成30年福井国体 **問合せ** 国体推進課 ☎ 73-8033

福井しあわせ元気国体における売店出店者を募集します！

出店会場・期間 ※ 出店期間中の途中開設、途中閉店は原則不可とします。

競技名	出店会場	設置期間	出店日数
カヌースプリント	北潟湖特設カヌーコース（全種別）	9月30日（日）～10月3日（水）	4日間
ゴルフ	芦原ゴルフクラブ（成年男子）	10月4日（木）～10月6日（土）	3日間
	越前カントリークラブ（女子）		
バレーボール	福井国際カントリークラブ（少年男子）	10月5日（金）～10月8日（月・祝）	4日間
	あわらし市農業者トレーニングセンター（成年男子）		

出店料 市内業者2500円、市外業者5000円（1ブース1日あたり）
 ※ ケータリングカーを含む持ち込みテントなどで出店する場合も同額とします。

貸し出し設備など
 テント1張（2間×3間、20㎡）
 ※ 要望により、長机6台まで（1台600円）、椅子4脚まで（1脚200円）も貸し出し可能



募集期間・応募方法
【期間】 平成30年2月1日（木）～3月20日（火）17時15分（必着）
 申請書類を実行委員会事務局へ持参または郵送で提出してください。申請書類および関係書類は国体推進課にあるほか、市の国体ホームページからもダウンロードできます。

販売品目 スポーツ用品、国体関連グッズ、郷土物産品・土産品、飲食物（アルコール飲料を除く）、宅配便

問合せ 「福井しあわせ元気」国体・障害者スポーツ大会 あわらし市実行委員会事務局（あわらし市教育委員会 国体推進課内）
 ✉ kokutai@city.awara.lg.jp

福井国体 あわらし市