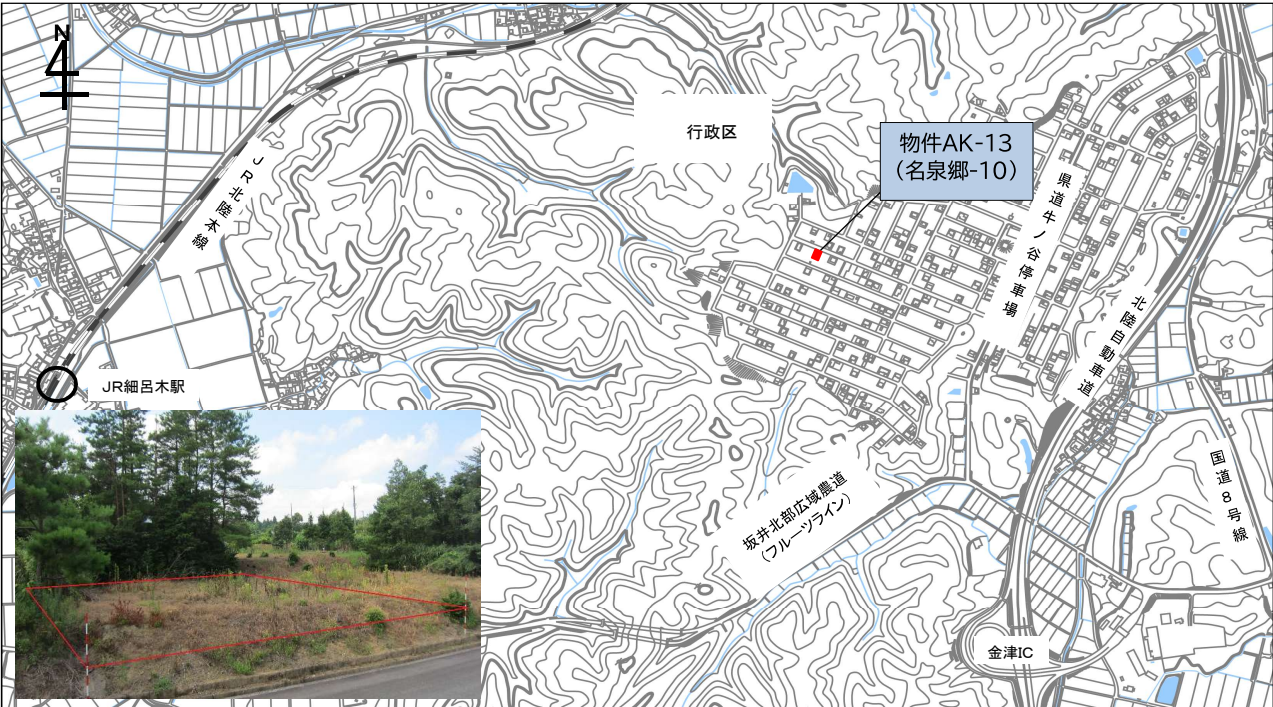


# 物件調書

	所在地	下金屋31字		地目	雑種地
物件番号	地番	登記面積	実測面積	予定価格	備考
AK-13 (名泉郷-10)	11番77	201.00㎡	-	1,005,000円	平坦な長方形の更地。 物件番号AK-15の東側隣接地。
法令による制限	都市計画区域		非線引き都市計画区域		
	用途地域		指定なし		
	指定容積率		200%		
	指定建ぺい率		60%		
	防火地域		指定なし		
	その他の制限				
供給処理施設	施設の種類の種類		状況等		管理事業所
	電気		引き込み可		株式会社北陸電力
	上水道		引き込み可 (別途、加入金必要)		あわら市上下水道課
	下水道		公共下水道引き込み不可 (浄化槽の設置が必要)		あわら市上下水道課
	都市ガス		なし		
接面道路	北側 市道				
交通機関	高速道路		「金津」IC 南東 約1.3km (車 約3分)		
	JR		JR「細呂木」駅 西 約3.5km (車 約6分)		
	JR		JR「芦原温泉」駅 南西 約6.8km (車 約13分)		
公共施設等	あわら市役所		南西 約7.1km (車 約13分)		
	金津中学校		南西 約7.8km (車 約12分)		
その他の事項	<ul style="list-style-type: none"> <li>・本物件は現状有姿による引渡しとなります。入札前に現地及び周辺環境の状況を必ずご確認ください。</li> <li>・本物件は地下埋没物、地質調査、地耐力調査及び土壌汚染調査は行っていません。</li> <li>・建築物を建築する際に地盤改良工事が必要になった場合の費用負担等は、買受人の負担となります。</li> </ul>				

# 物件調書

## 位置図



至 金沢市

至 金津創作の森

至 福井市