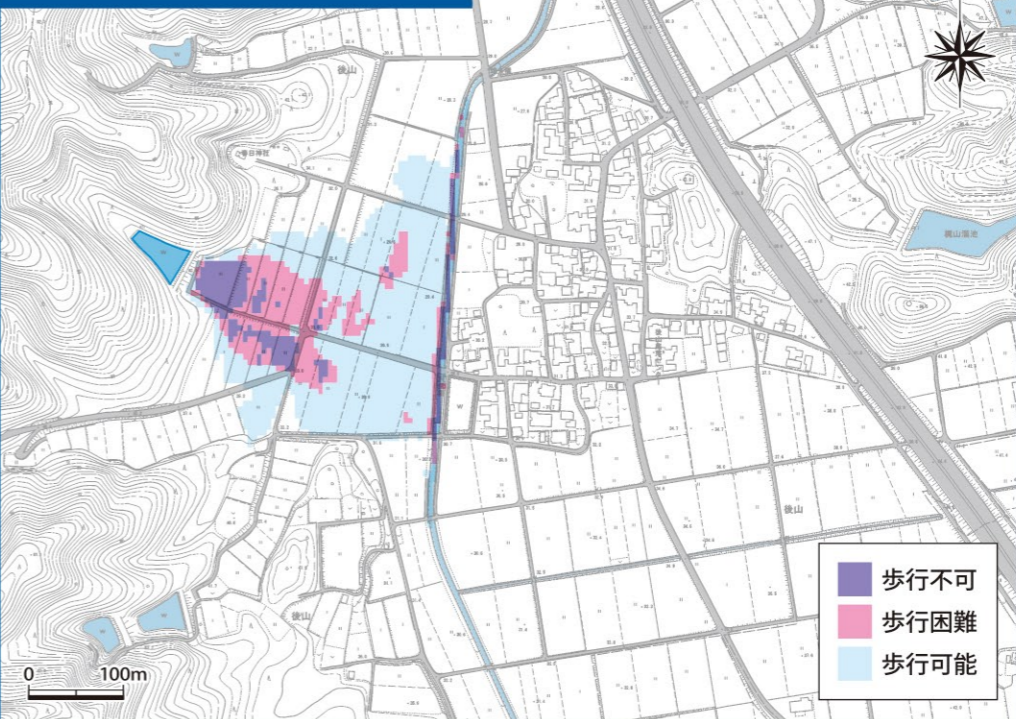


ため池名称
20 後山区 正法寺
 ● 堤高: 4.5m
 ● 貯水量: 8,000m³
 ● 灌漑面積: 3ha

あわら市ため池ハザードマップ

このハザードマップは、ため池の貯水量が満水の状態での浸水被害の程度、周辺土地の利用状況等により、異なる場合があります。

浸水時の歩行避難困難度



施設凡例

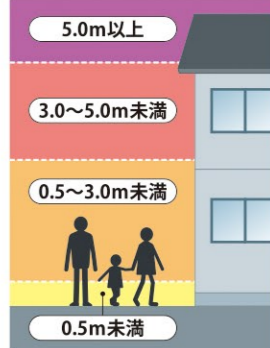
- 指定避難所
- 一時避難場所

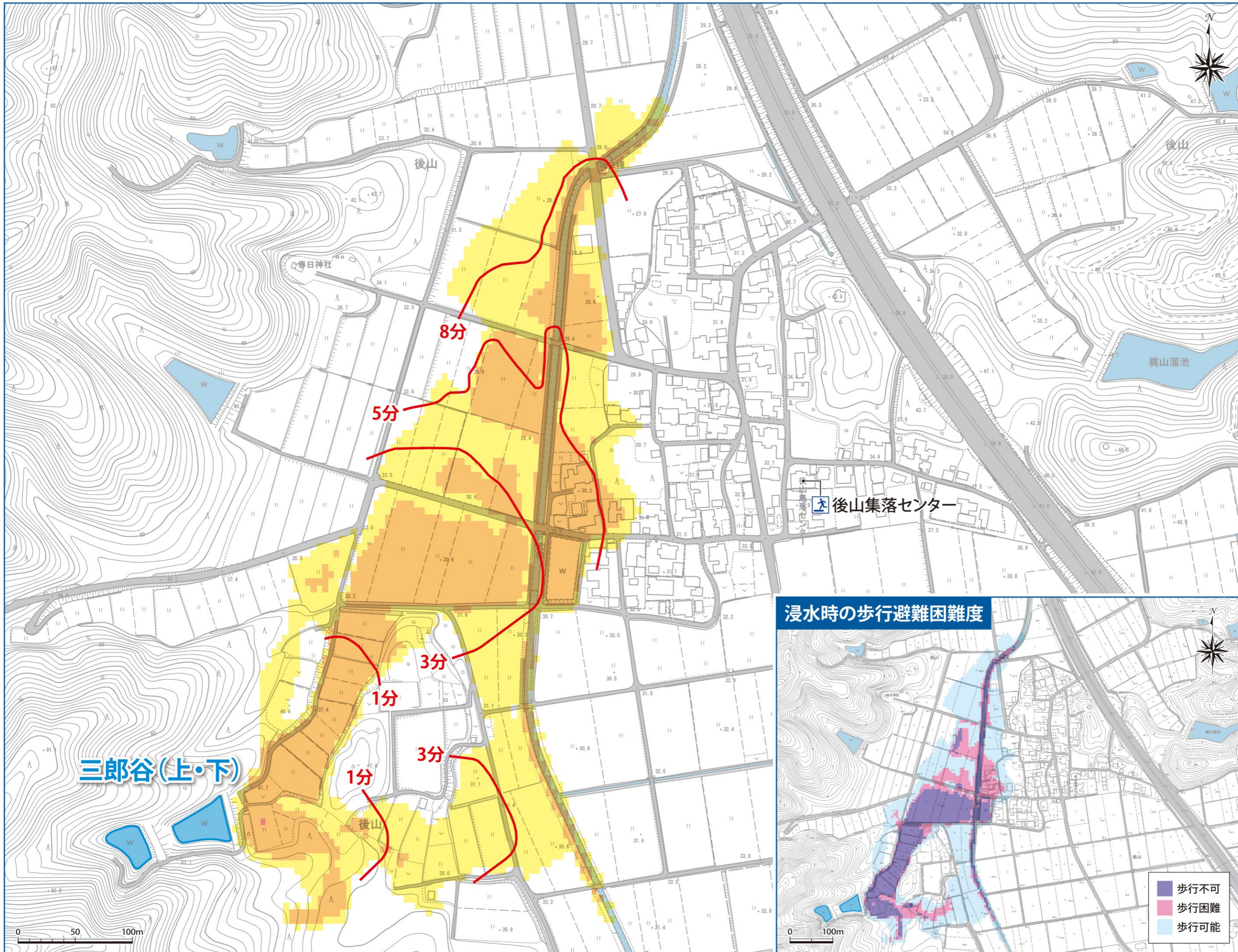
ため池浸水深等

- 5.0m以上
- 3.0~5.0m未満
- 0.5~3.0m未満
- 0.5m未満

— はん濫水到達時間(分)

● 浸水深の目安





ため池名称

**21 後山区
三郎谷(上・下)**

- 堤高: 4.8m
- 貯水量: 43,000m³
- 灌漑面積: 2ha

あわら市ため池ハザードマップ

このハザードマップは、ため池の貯水量が満水の状態での状態で堤体が全壊した場合を想定し、10分間の浸水範囲を計算した結果から、最大の浸水深を示したものです。実際の浸水区域は、ため池の貯水量、堤体の被害の程度、周辺土地の利用状況等により、異なる場合があります。

施設凡例

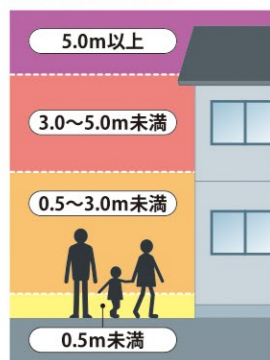
- 指定避難所
- 一時避難場所

ため池浸水深等

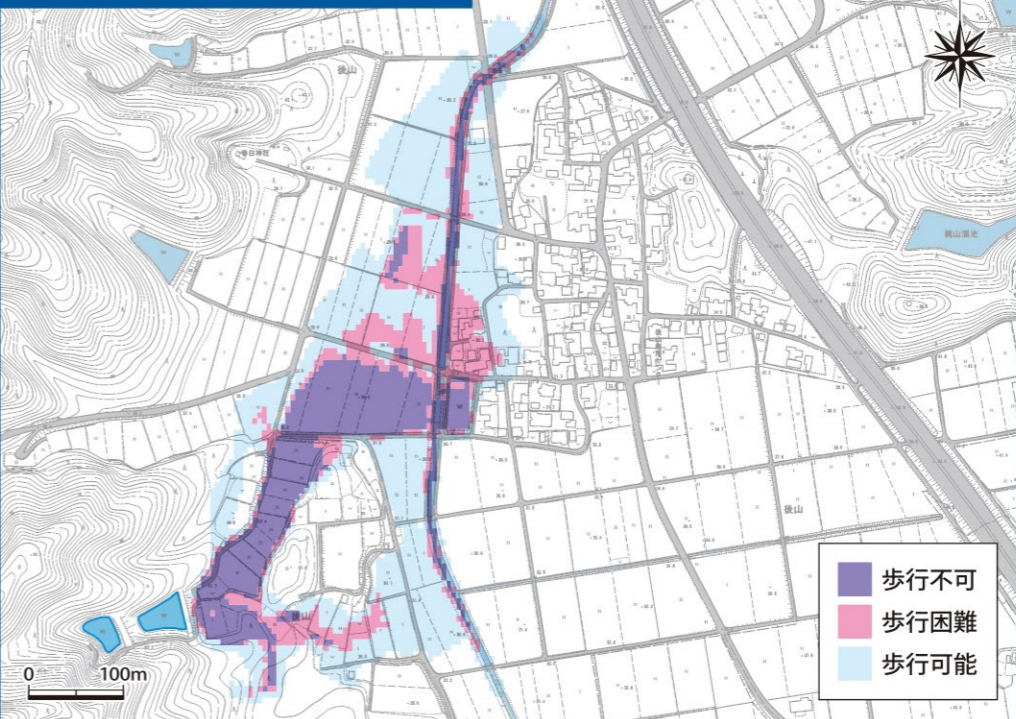
- 5.0m以上
- 3.0~5.0m未満
- 0.5~3.0m未満
- 0.5m未満

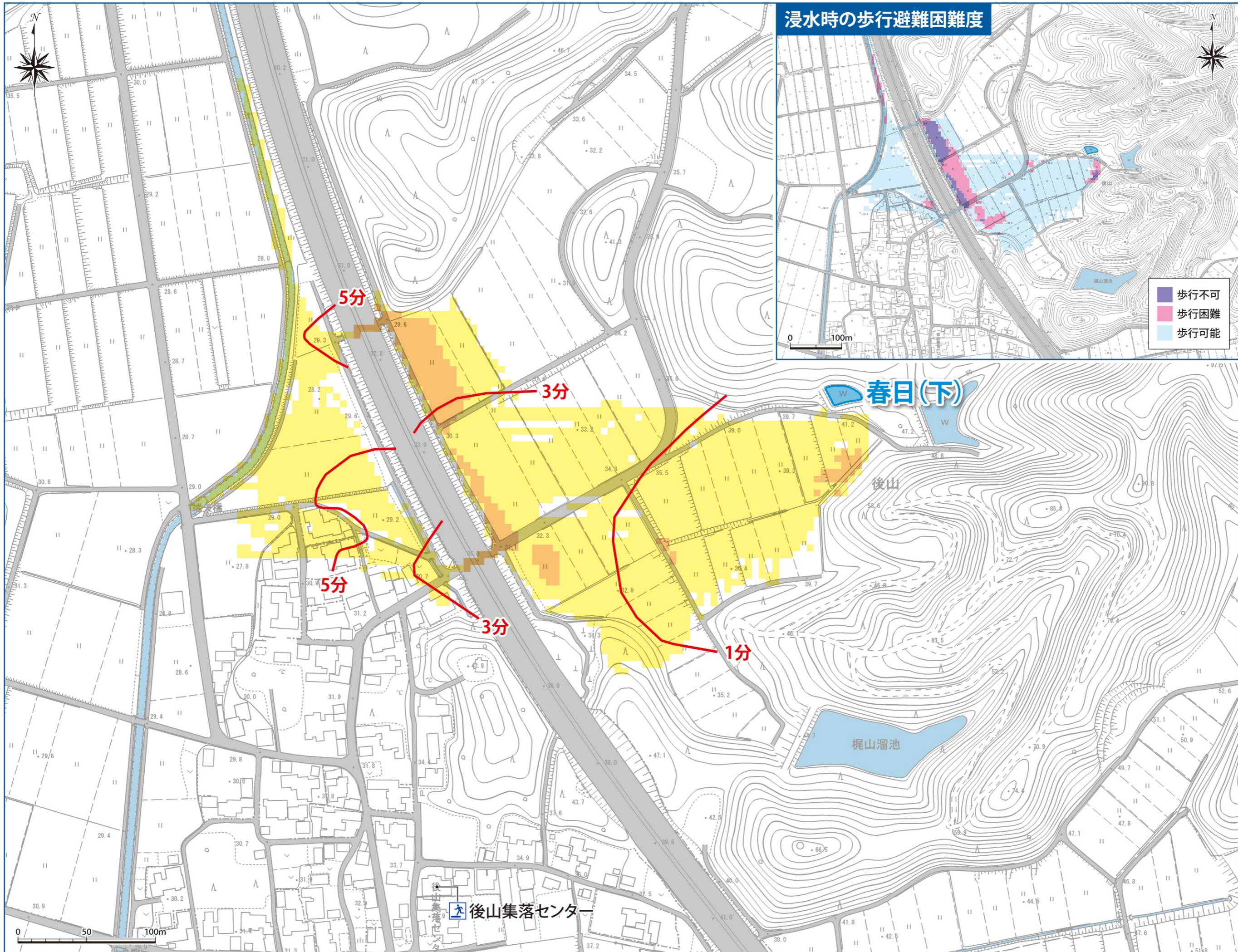
— はん濫水到達時間(分)

浸水深の目安



浸水時の歩行避難困難度





ため池名称
22 後山区 春日(下)
 ● 堤高: 2.2m
 ● 貯水量: 4,000m³
 ● 灌漑面積: 2ha

あわら市ため池ハザードマップ

このハザードマップは、ため池の貯水量が満水の状態での状態で堤体が全壊した場合を想定し、10分間の浸水範囲を計算した結果から、最大の浸水深を示したものです。実際の浸水区域は、ため池の貯水量、堤体の被害の程度、周辺土地の利用状況等により、異なる場合があります。

施設凡例

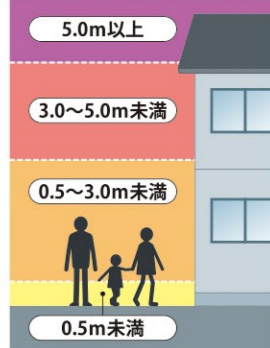
- 指定避難所
- 一時避難場所

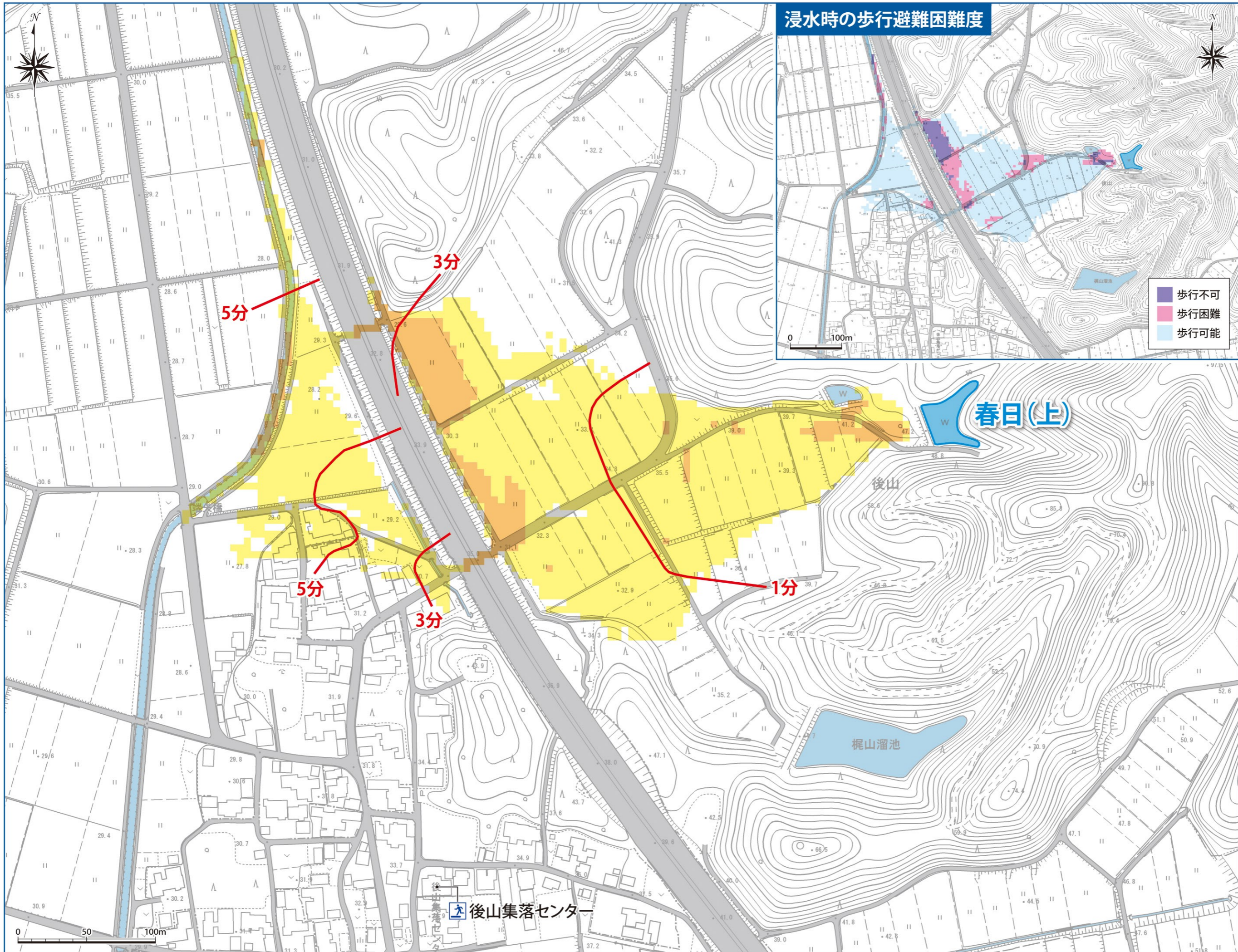
ため池浸水深等

- 5.0m以上
- 3.0~5.0m未満
- 0.5~3.0m未満
- 0.5m未満

— はん濫水到達時間(分)

● 浸水深の目安





ため池名称

23 後山区
春日(上)

- 堤高: 4.2m
- 貯水量: 5,000³m
- 灌漑面積: 2ha

あわら市ため池ハザードマップ

このハザードマップは、ため池の貯水量が満水の状態での状態で堤体が全壊した場合を想定し、10分間の浸水範囲を計算した結果から、最大の浸水深を示したものです。実際の浸水区域は、ため池の貯水量、堤体の被害の程度、周辺土地の利用状況等により、異なる場合があります。

施設凡例

- 指定避難所
- 一時避難場所

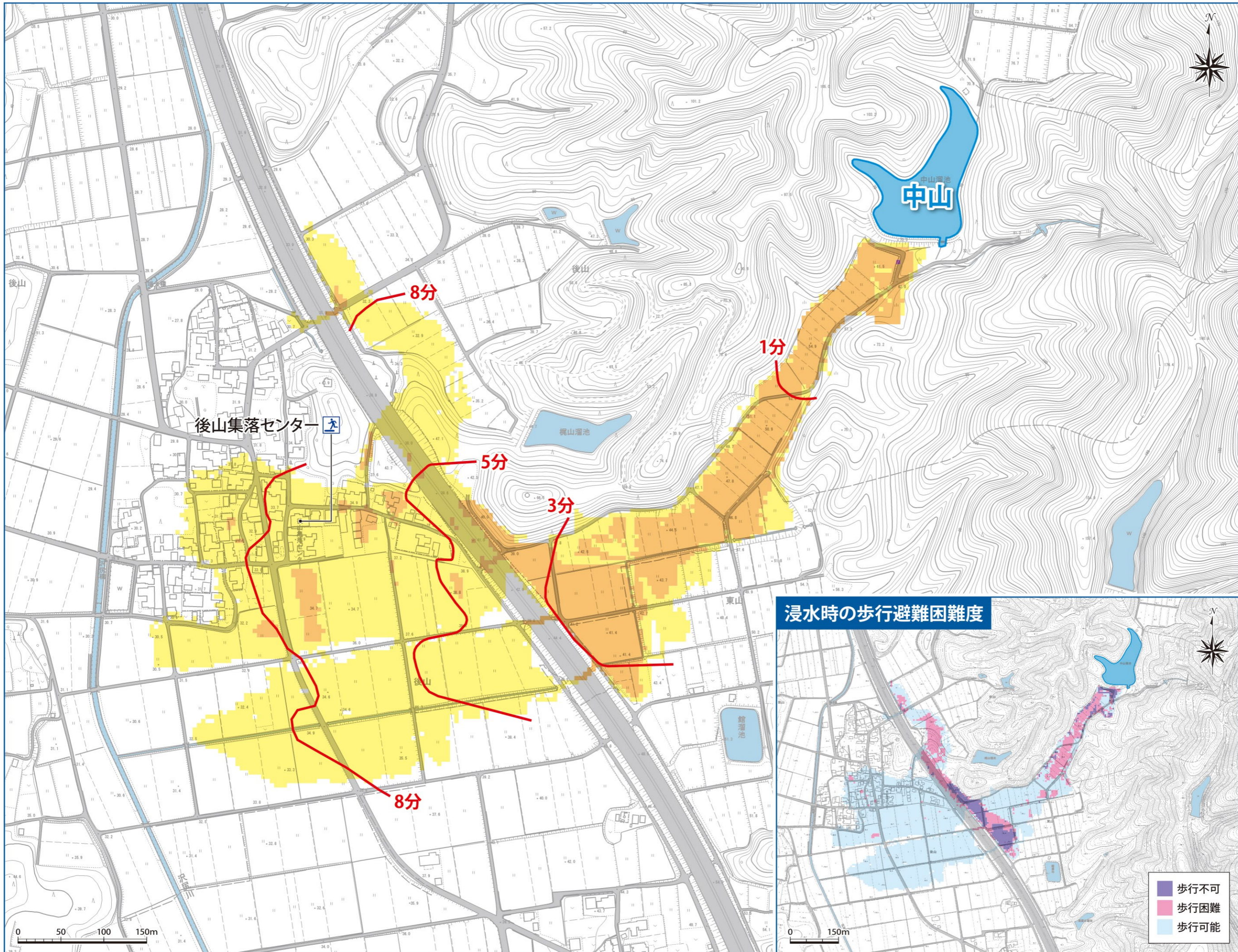
ため池浸水深等

- 5.0m以上
- 3.0~5.0m未満
- 0.5~3.0m未満
- 0.5m未満

はん濫水到達時間(分)

● 浸水深の目安

- 5.0m以上
- 3.0~5.0m未満
- 0.5~3.0m未満
- 0.5m未満



ため池名称
24 後山区 中山
 ● 堤高: 6.7m
 ● 貯水量: 40,000m³
 ● 灌漑面積: 11ha

あわら市ため池ハザードマップ

このハザードマップは、ため池の貯水量が満水の状態での浸水想定を想定し、10分間の浸水範囲を計算した結果から、最大の浸水深を示したものです。実際の浸水区域は、ため池の貯水量、堤体の被害の程度、周辺土地の利用状況等により、異なる場合があります。

施設凡例

- 指定避難所
- 一時避難場所

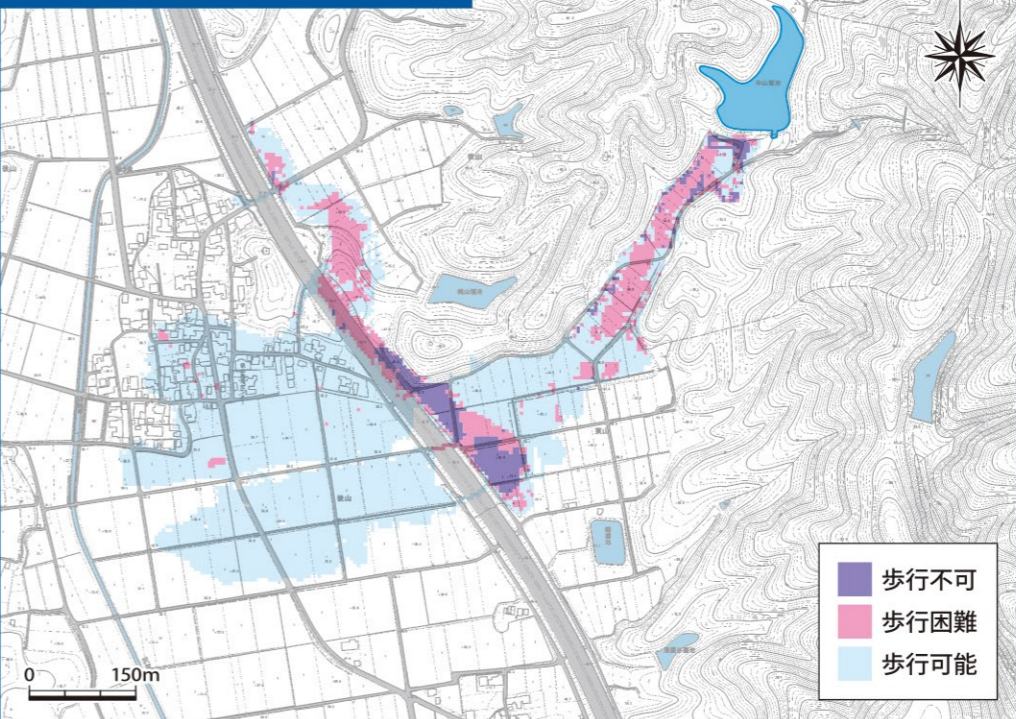
ため池浸水深等

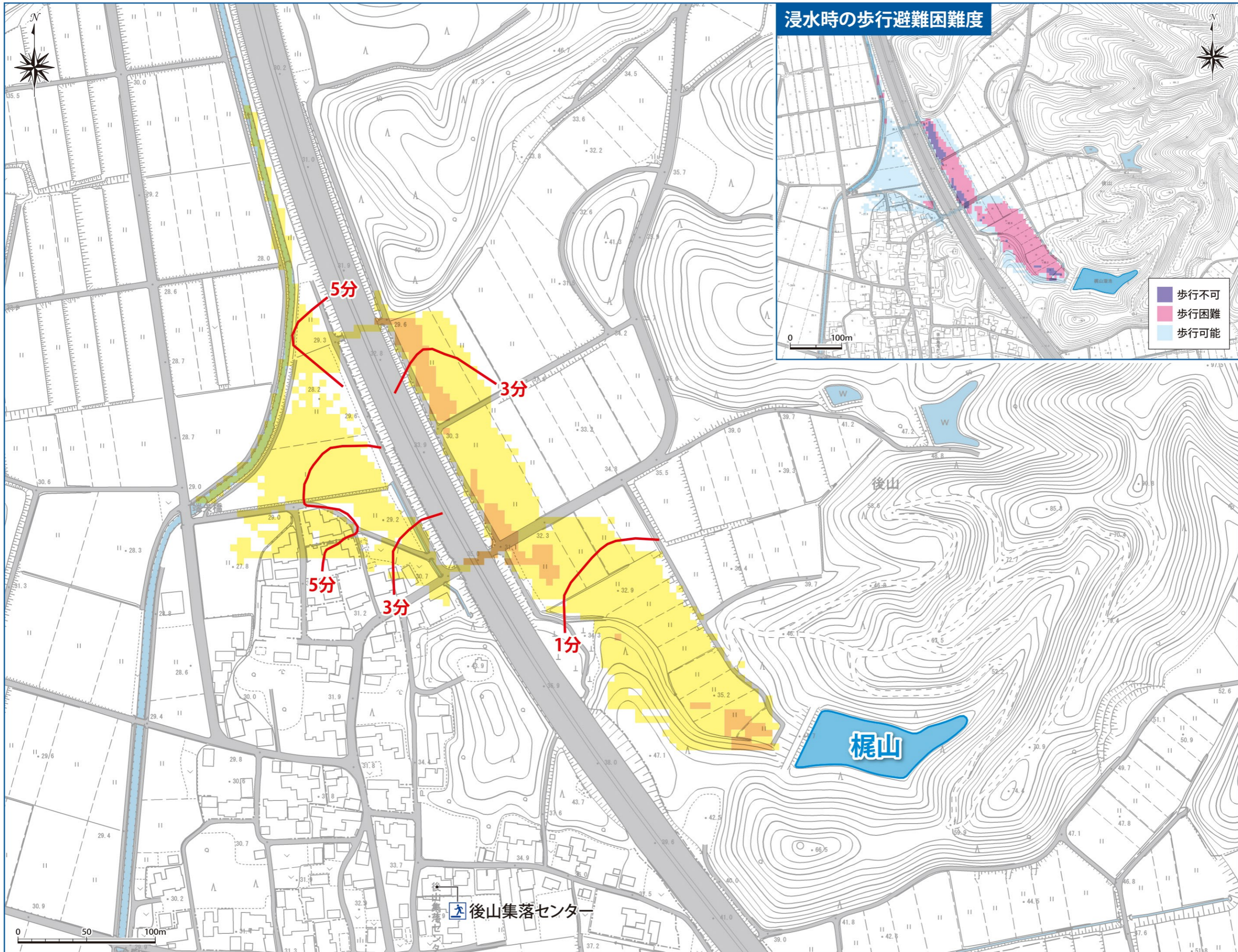
- 5.0m以上
- 3.0~5.0m未満
- 0.5~3.0m未満
- 0.5m未満
- はん濫水到達時間(分)

浸水深の目安

5.0m以上	歩行不可
3.0~5.0m未満	歩行困難
0.5~3.0m未満	歩行可能
0.5m未満	歩行可能

浸水時の歩行避難困難度





浸水時の歩行避難困難度

- 歩行不可
- 歩行困難
- 歩行可能

ため池名称

25 後山区
梶山

- 堤高: 6.8m
- 貯水量: 2,500m³
- 灌漑面積: 1ha

あわら市ため池ハザードマップ

このハザードマップは、ため池の貯水量が満水の状態での状態で堤体が全壊した場合を想定し、10分間の浸水範囲を計算した結果から、最大の浸水深を示したものです。実際の浸水区域は、ため池の貯水量、堤体の被害の程度、周辺土地の利用状況等により、異なる場合があります。

施設凡例

- 指定避難所
- 一時避難場所

ため池浸水深等

- 5.0m以上
- 3.0~5.0m未満
- 0.5~3.0m未満
- 0.5m未満

— はん濫水到達時間(分)

● 浸水深の目安

