

浸水時の歩行避難困難度

- 歩行不可
- 歩行困難
- 歩行可能

ため池名称

**9 熊坂区 駒田堤**

- 堤高: 4.3m
- 貯水量: 11,500m<sup>3</sup>
- 灌漑面積: 40ha

あわら市ため池ハザードマップ

このハザードマップは、ため池の貯水量が満水の状態での状態で堤体が全壊した場合を想定し、10分間の浸水範囲を計算した結果から、最大の浸水深を示したものです。実際の浸水区域は、ため池の貯水量、堤体の被害の程度、周辺土地の利用状況等により、異なる場合があります。

施設凡例

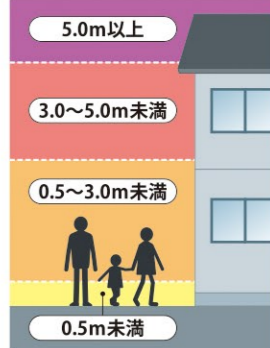
- 指定避難所
- 一時避難場所

ため池浸水深等

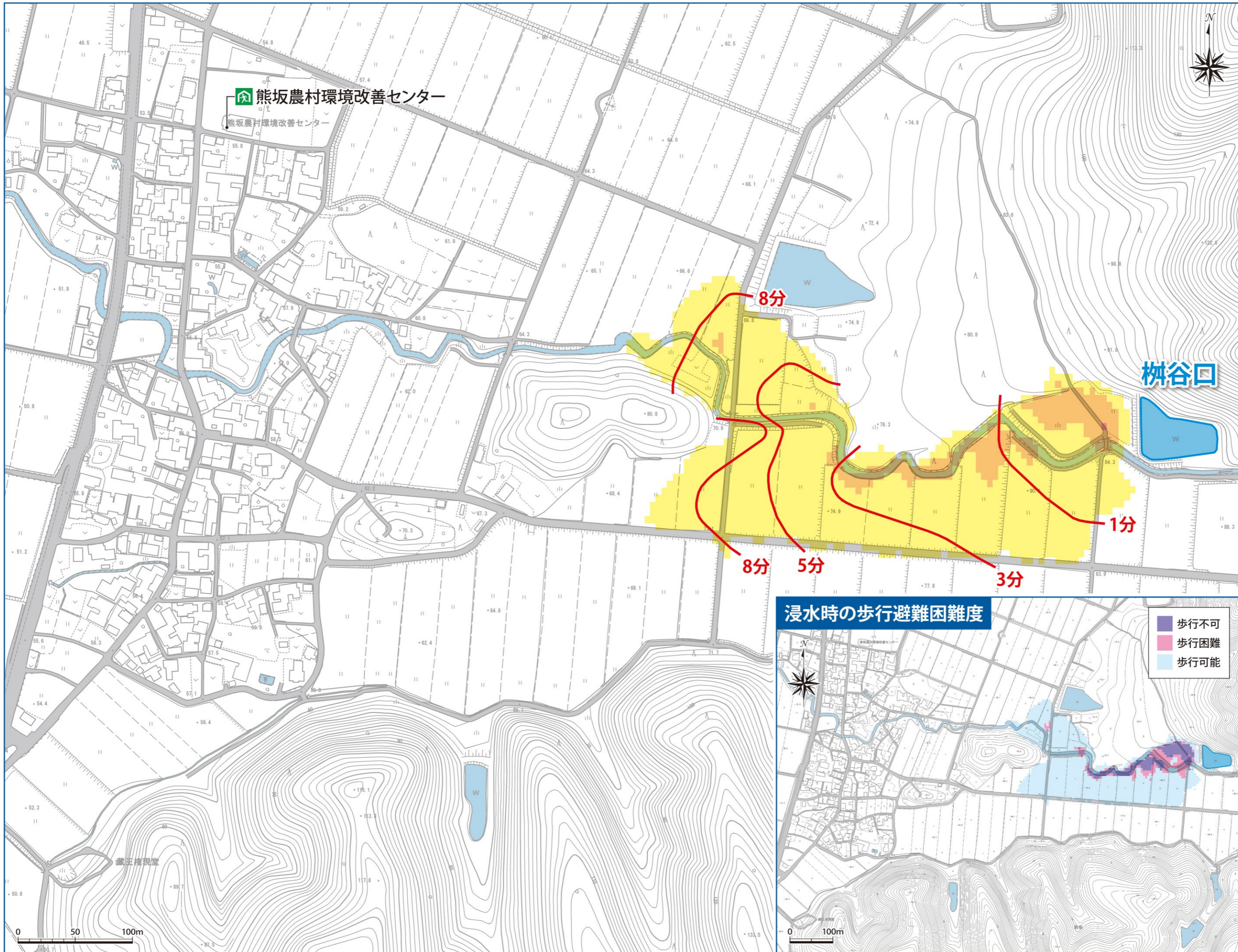
- 5.0m以上
- 3.0~5.0m未満
- 0.5~3.0m未満
- 0.5m未満

— はん濫水到達時間(分)

● 浸水深の目安







ため池名称  
**10 熊坂区 榎谷口**

- 堤高: 3.7m
- 貯水量: 5,000m<sup>3</sup>
- 灌漑面積: 8ha

あわら市ため池ハザードマップ

このハザードマップは、ため池の貯水量が満水の状態での状態で堤体が全壊した場合を想定し、10分間の浸水範囲を計算した結果から、最大の浸水深を示したものです。実際の浸水区域は、ため池の貯水量、堤体の被害の程度、周辺土地の利用状況等により、異なる場合があります。

施設凡例

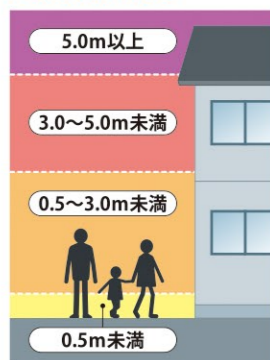
- 指定避難所
- 一時避難場所

ため池浸水深等

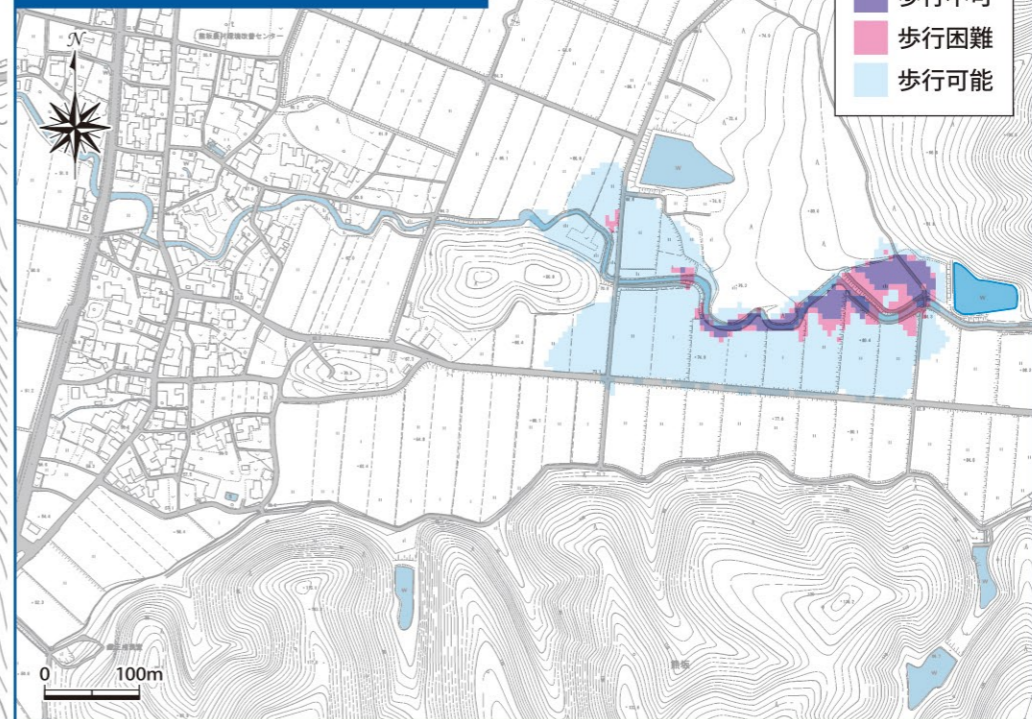
- 5.0m以上
- 3.0~5.0m未満
- 0.5~3.0m未満
- 0.5m未満

— はん濫水到達時間(分)

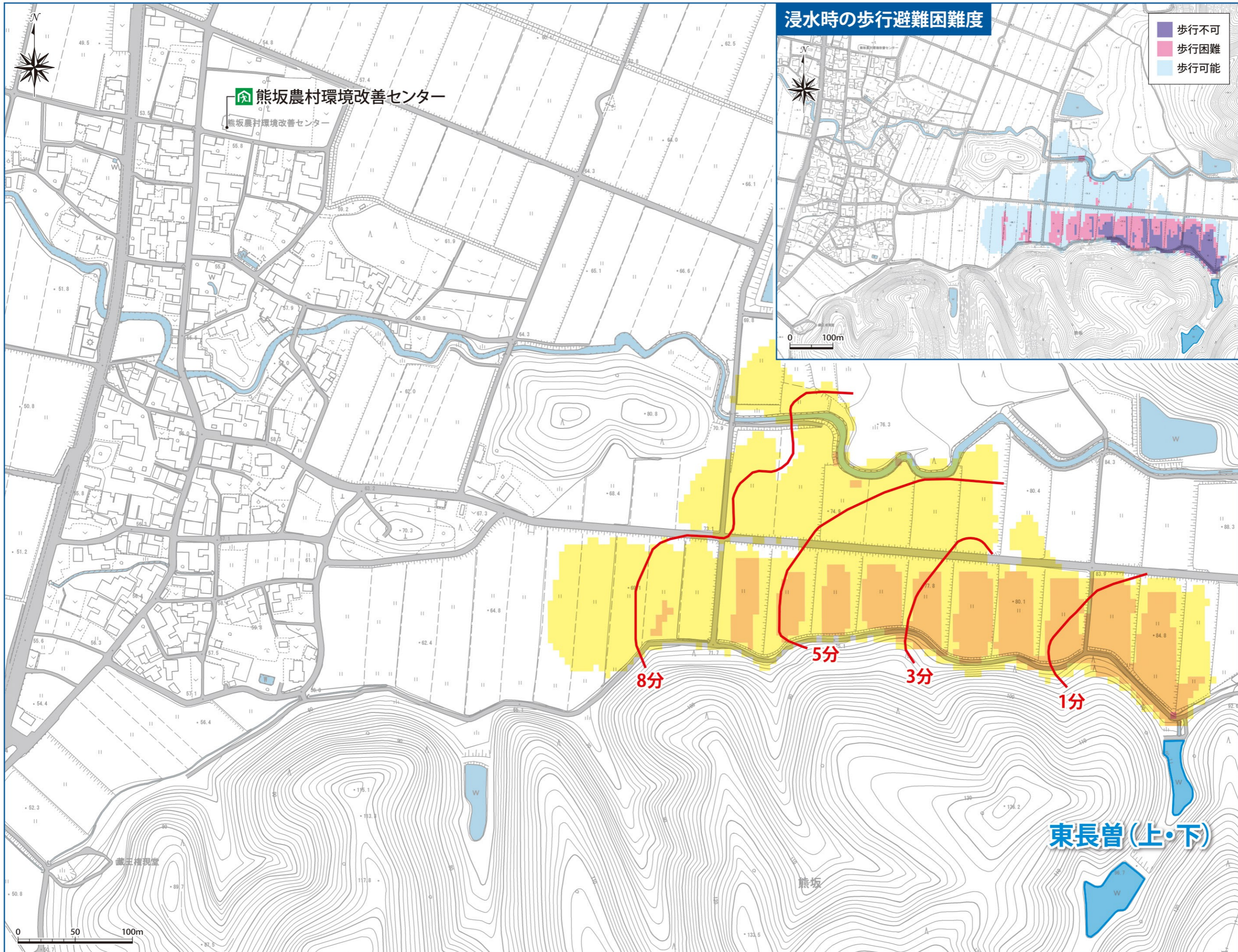
● 浸水深の目安



浸水時の歩行避難困難度







ため池名称

**11 熊坂区 東長曾(上・下)**

- 堤高: 4.5m
- 貯水量: 14,000m<sup>3</sup>
- 灌漑面積: 10ha

**あわら市ため池ハザードマップ**

このハザードマップは、ため池の貯水量が満水の状態での状態で堤体が全壊した場合を想定し、10分間の浸水範囲を計算した結果から、最大の浸水深を示したものです。実際の浸水区域は、ため池の貯水量、堤体の被害の程度、周辺土地の利用状況等により、異なる場合があります。

- 施設凡例
- 指定避難所
  - 一時避難場所

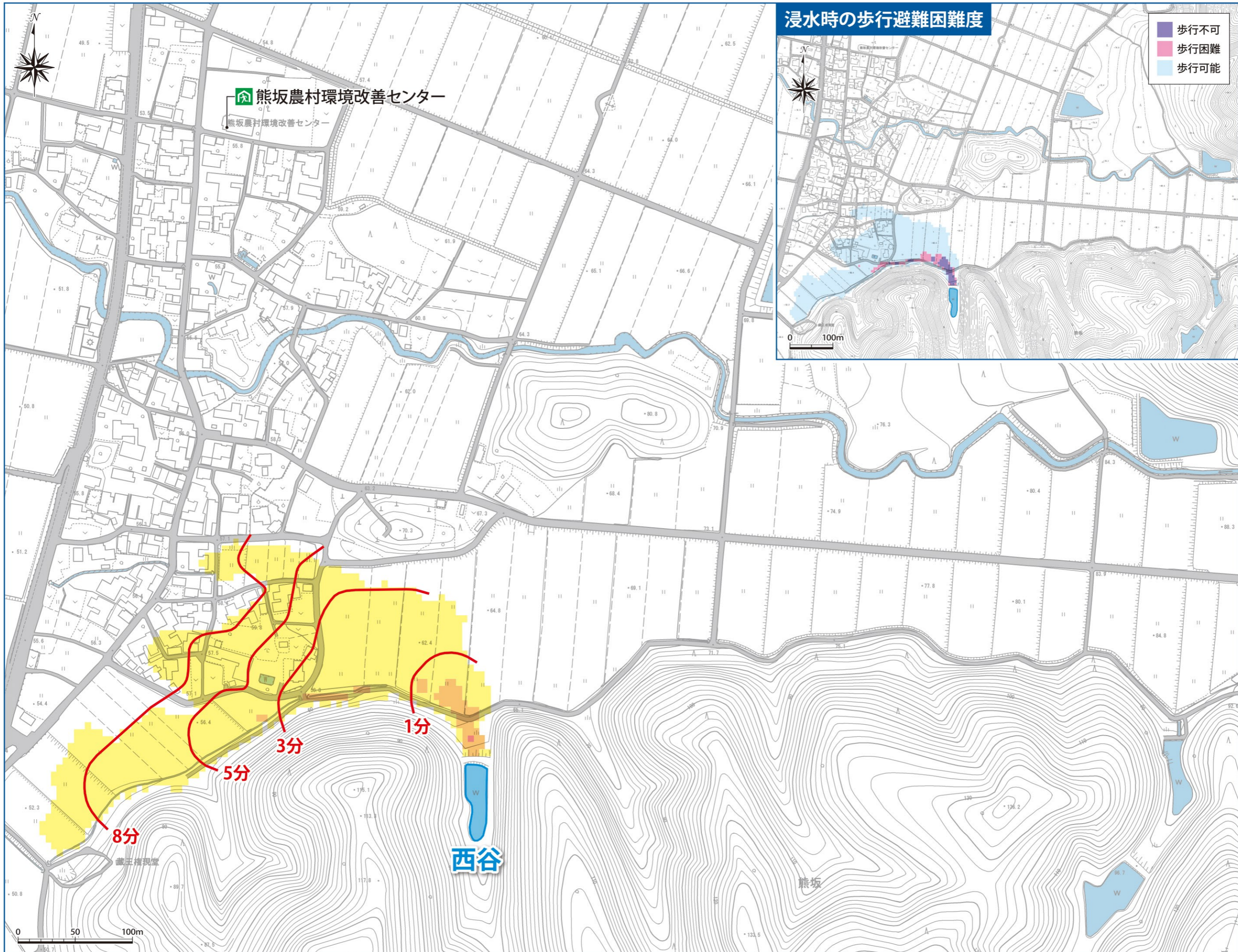
- ため池浸水深等
- 5.0m以上
  - 3.0~5.0m未満
  - 0.5~3.0m未満
  - 0.5m未満

— はん濫水到達時間(分)

● 浸水深の目安

- 5.0m以上
- 3.0~5.0m未満
- 0.5~3.0m未満
- 0.5m未満





浸水時の歩行避難困難度

- 歩行不可
- 歩行困難
- 歩行可能

ため池名称

12 熊坂区  
西谷

- 堤高: 4.4m
- 貯水量: 2,500<sup>3</sup>m
- 灌漑面積: 5ha

あわら市ため池ハザードマップ

このハザードマップは、ため池の貯水量が満水の状態での状態で堤体が全壊した場合を想定し、10分間の浸水範囲を計算した結果から、最大の浸水深を示したものです。実際の浸水区域は、ため池の貯水量、堤体の被害の程度、周辺土地の利用状況等により、異なる場合があります。

施設凡例

- 指定避難所
- 一時避難場所

ため池浸水深等

- 5.0m以上
- 3.0~5.0m未満
- 0.5~3.0m未満
- 0.5m未満

— はん濫水到達時間(分)

● 浸水深の目安

