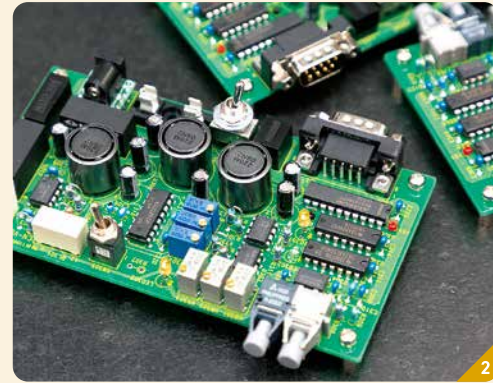


暮らしを支える機械の部品をハンドメイドで丁寧に。

子育て世代がのびのび働ける環境づくりにも注力。



1 電子部品を熱で傷めることがないよう、素早くはんだ付けを進めていく 2 さまざまな電子部品が載ったプリント基板。一つ一つが全て手作業によるもの 3 多種多様の依頼に柔軟に対応できるよう、社屋を増築し万全の体制を整えている

移転後の明るい作業場でのづくり。

1984年設立のエムエー電機は現在、「機械を作る機械」ともいわれる工作機械向けの事業をメインに行っています。工作機械にはさまざまな電子部品を配置したプリント基板や、電源やスイッチなどの部材を並べた制御盤などがあり、それらを一つ一つハンドメイドで組み上げています。大手メーカーでは対応しきれない、「オーダーメイド・小ロット・多品種」が一番の強みです。

企業理念は、顧客に「品質、納期、コスト」の三拍子が揃った製品を届けること。2018年には現在の社屋に移転し、冷暖房

の整った明るい環境で作業を行っています。社員各自が最初から最後まで責任を持って製品を作るという社風なので、手をかけてものづくりをしたいという人にうってつけです。

ワークライフバランスが叶う柔軟な勤務体系。

社員の大半は女性で、子育て世代がのびのびと働くことのできる環境づくりにも取り組んでいます。無理なノルマを課さない残業なしの勤務体系で、子どもの急な発熱や学校の授業参観などがあっても、社員同士が協力し合って柔軟に対応できるような体制を整えています。

教えて！

エムエー電機のすごいところ

Q 会社の自慢を教えてください！

A 人間の頭脳に相当する配電盤や、神経に相当するハーネス加工品などの製品は、鉄やアルミなどから造形物を作る機械（マシニングセンタ、旋盤など）に使われています。物質の温度変化をリアルタイムに測定する熱分析機や、物質を構成する元素の種類・含有量などを測るX線分析機などにも製品が使われています。普段の生活ではあまり見かけることのない機器類ですが、暮らしを陰で支える大切な存在といえます。



Q この先、目指していることは？

A 設立以来30年以上にわたり工作機械向け製品を軸に展開してきました。培ってきた技術と経験を生かし、今後は医療機器や航空機器などの分野にも参入したいと考えています。今後の取り組みとしまして、小ロットでも注文可能な、電子部品のネット販売事業を推進中です。



みました。

聞いて

気になること、

Q 仕事にはどんな人を求めていますか？

A 全工程手作業なので先手が器用な人が向いていますね。器用さと几帳面さとは密接な関係があるので、「私って不器用かも…」と思っている人が実は細かい作業に向いているということもありますよ。

Q 就活中の皆さんにメッセージをお願いします。

A 学部や学科にとらわれず、自身が興味を持ってそうな職業を探すのが良いと思います。どんな職に就くとしても、仕事上の不明点を先輩などに自ら質問できるようなコミュニケーション能力も大切ですね。



常務取締役
佐藤 有規さん

こんな職場です

熟練者が丁寧に指導し、
未経験者も短期間で成長。



この道三十数年という熟練の先輩が、部品の取り扱い方や組み上げ方などを丁寧に指導します。前職で電子部品と全く無縁だったという社員も、3~4カ月で戦力として活躍できるようになります。



株式会社 エムエー電機

〒919-0628 あわら市大溝1-28-7
TEL.0776-73-2700 FAX.0776-73-5650
http://www.ma-elec.co.jp/ info@ma-elec.co.jp

設立:1984年/代表:代表取締役社長 赤尾 政治/資本金:300万円/従業員数:15人/平均年齢:45歳/勤務地:同上/勤務時間 9:00~17:10/福利厚生:社保完備、退職金制度

U/Iターン
採用企業

公式WEBサイト

